

平成26年度

新 発 田 市
賃金労働時間等実態調査結果報告書



新発田商工会議所

●目次

・調査方法の概要	1 ページ
・事業所の構成	2 ページ
・労働者の構成	3 ページ
・所定内賃金	4 ページ
・業種別賃金	5 ページ
・男性の年齢別賃金	6 ページ
・女性の年齢別賃金	7 ページ
・月間労働時間数	8 ページ
・初任給の状況	9 ページ
・賃金決定要素	10 ページ
・パートタイム労働者の1時間当たりの所定内賃金	11 ページ
・夏季賞与の状況	12 ページ
・年末賞与の状況	13 ページ
・男性労働者の職種別・年齢別労働時間および賃金支給総額	14 ページ
・女性労働者の職種別・年齢別労働時間および賃金支給総額	15 ページ
・一般労働者の業種別・労働者数別・男女別労働時間および賃金支給総額	16 ページ
・男性パートタイム労働者の年齢別労働時間および賃金支給総額	17 ページ
・女性パートタイム労働者の年齢別労働時間および賃金支給総額	17 ページ
・パートタイム労働者の業種別・男女別労働時間および賃金支給総額	17 ページ
・新発田市賃金労働時間等実態調査票【事業所票】	18 ページ
・新発田市賃金労働時間等実態調査票【個人別】	19 ページ
・賃金の分類	20 ページ
・新潟県 平成26年夏季一時金要求妥結状況	21 ページ
・平成26年夏季一時金要求妥結状況(産業別)	22 ページ
・第2表 組合規模別妥結状況	22 ページ
・第3表 年次別要求妥結状況の推移	23 ページ

●調査方法の概要

調査の目的

本調査は、新発田市内の企業に雇用されている常用労働者の賃金等の実態を把握することにより、労働環境の整備や雇用の確保、労使関係の改善など今後の企業経営の参考に供することを目的に実施した。

調査の方法

新発田市に本店・営業所等の所在する事業所のうち、常用労働者5名以上雇用する全事業所について調査した。調査対象事業所は670事業所で、そのうち有効回答のあった190事業所(有効回答率28.3%)について集計した。

調査労働者

調査事業所に雇用される常用労働者のうちから、一定の方法によって抽出された一般労働者2,664人、パートタイム労働者540人について調査し、これを区分して集計した。

調査時点

平成26年7月31日現在で調査を実施した。初任給についても7月の確定初任給について調査した。

集計方法

事業所票の調査事項については、各事業所を1単位とする単純算術平均とし、機械集計を行った。

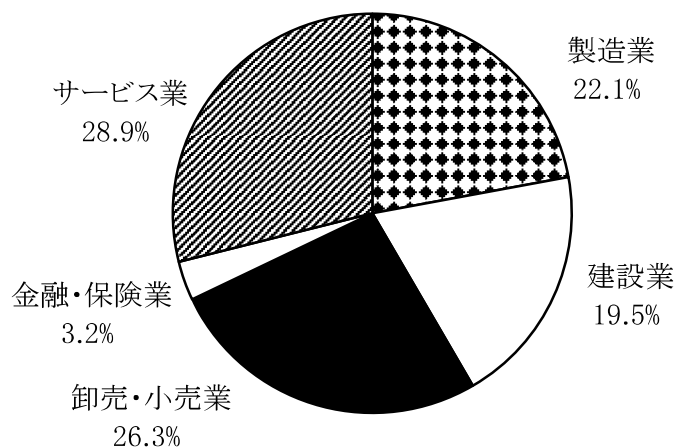
個人別の調査事項については、各労働者を1単位とする単純算術平均とし、機械集計を行った。

●事業所の構成

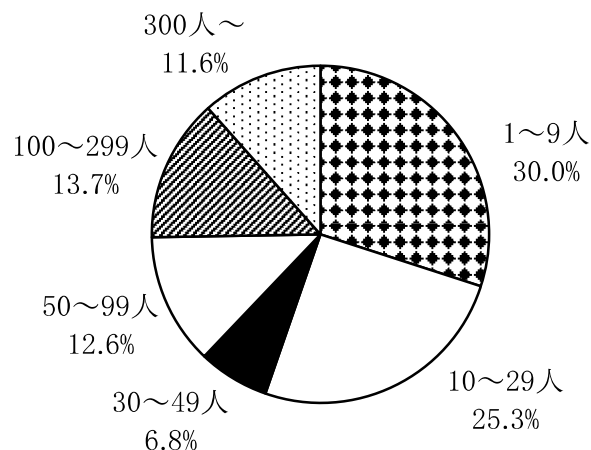
(単位:事業所数)

業種	1～9人	10～29人	30～49人	50～99人	100～299人	300人～	合計
製造業	9	12	3	8	5	5	42
建設業	13	13	2	4	3	2	37
卸売・小売業	14	8	5	5	10	8	50
金融・保険業	0	0	0	0	3	3	6
サービス業	21	15	3	7	5	4	55
合計	57	48	13	24	26	22	190

事業所の構成【業種別】

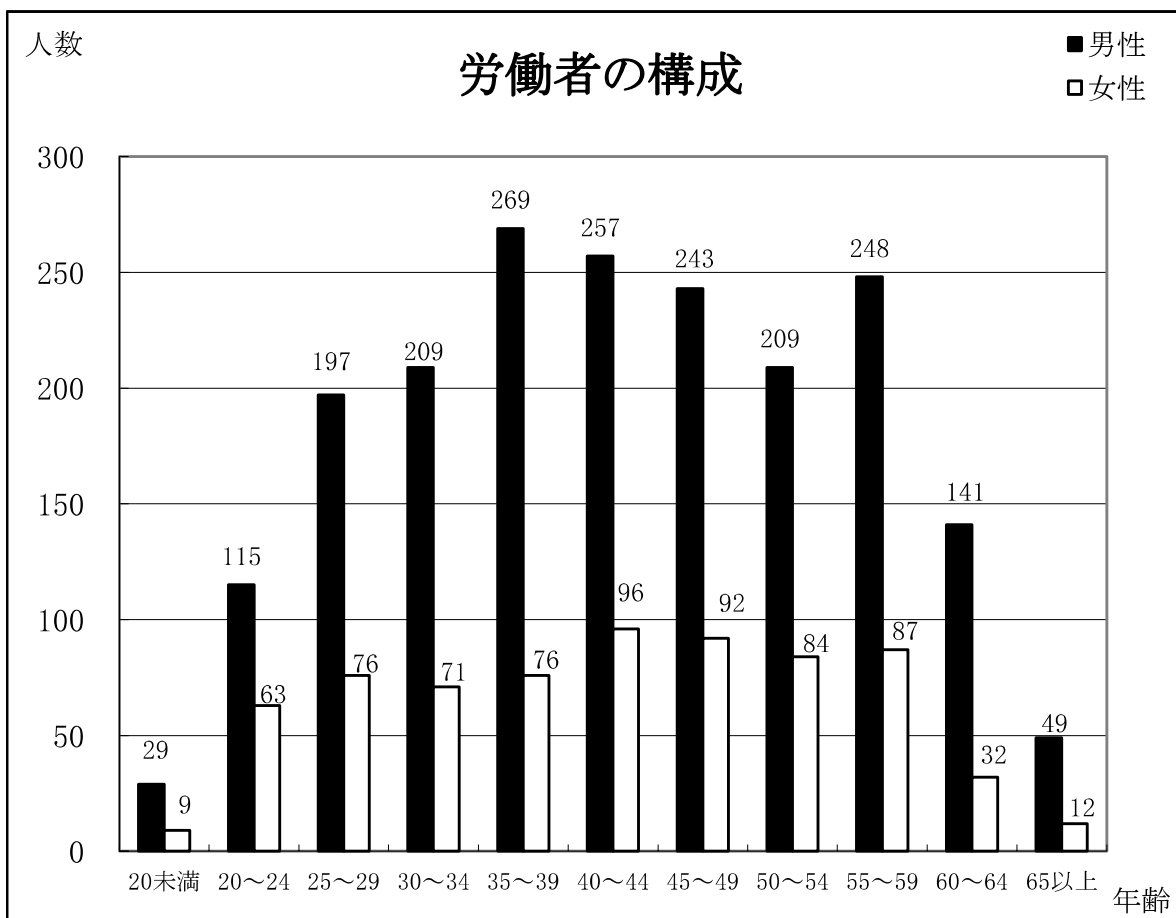


事業所の構成【労働者数別】



●労働者の構成

年齢	男性		女性		合計 人
	対象人数	勤続年数	対象人数	勤続年数	
20未満	29	0.3	9	0.1	38
20～24	115	2.1	63	2.2	178
25～29	197	4.4	76	4.2	273
30～34	209	7.6	71	6.0	280
35～39	269	11.4	76	9.2	345
40～44	257	14.9	96	13.1	353
45～49	243	15.1	92	14.7	335
50～54	209	20.0	84	16.2	293
55～59	248	20.8	87	19.3	335
60～64	141	19.6	32	22.3	173
65以上	49	18.3	12	29.9	61
合計	1,966	13.4	698	11.9	2,664
パート	107	5.1	433	7.8	540
総合計	2,073	12.9	1,131	10.3	3,204



●所定内賃金

所定内賃金

(単位:円)

区分	23年7月	24年7月	25年7月	26年7月	対前年比 (26年－25年)	対前年 上昇率
男性	260,641	254,450	262,401	265,195	2,794	1.06%
女性	192,848	189,479	191,120	198,983	7,863	4.11%

男性の所定内賃金は265,195円で25年に比べ2,794円、1.06%増加している。

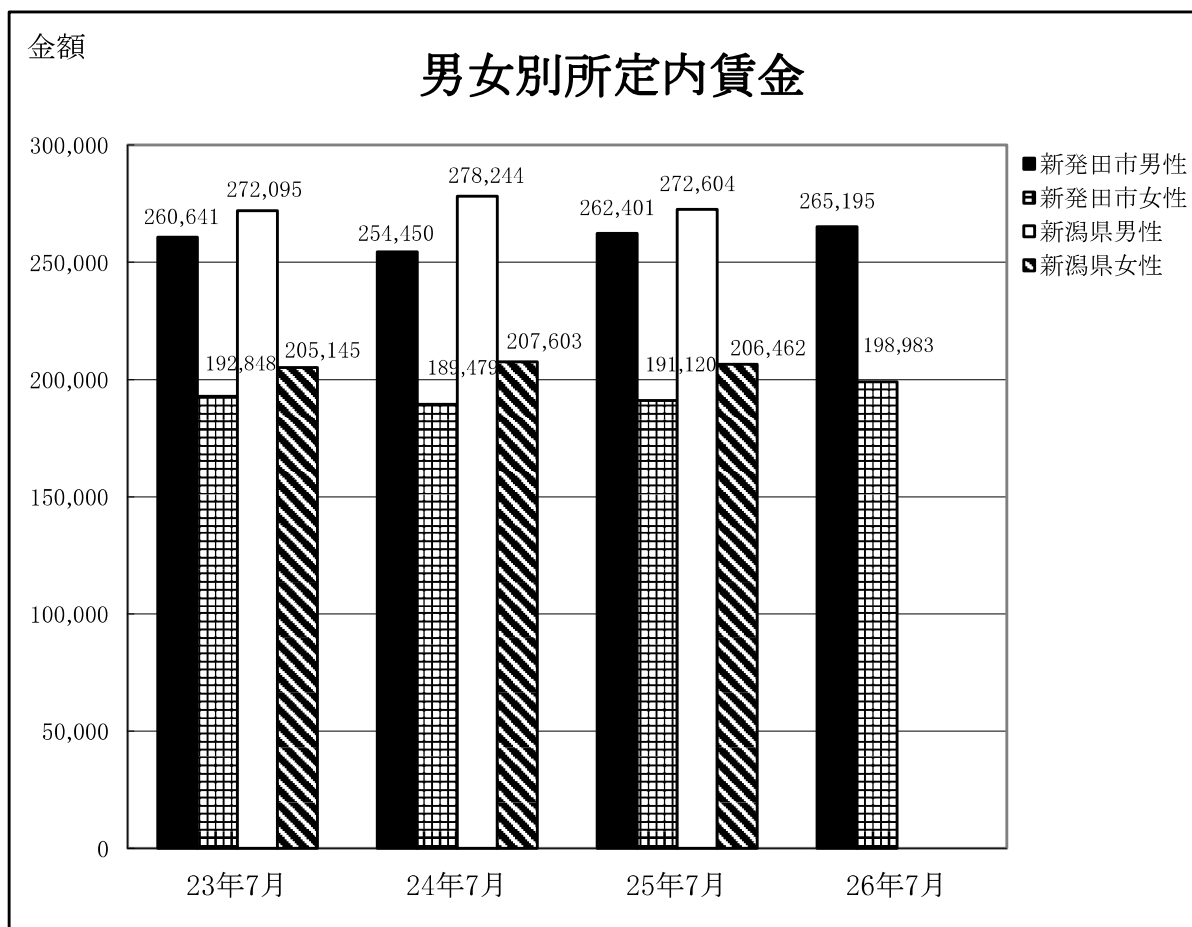
女性の所定内賃金は198,983円で25年に比べ7,863円、4.11%増加している。

男女間格差(男性の所定内賃金を100%とした場合の女性の所定内賃金)は75.0%となっている。

【参照】新潟県の賃金

(単位:円)

区分	23年7月	24年7月	25年7月	26年7月
男性	272,095	278,244	272,604	
女性	205,145	207,603	206,462	



●業種別賃金

【男性】

(単位:円)

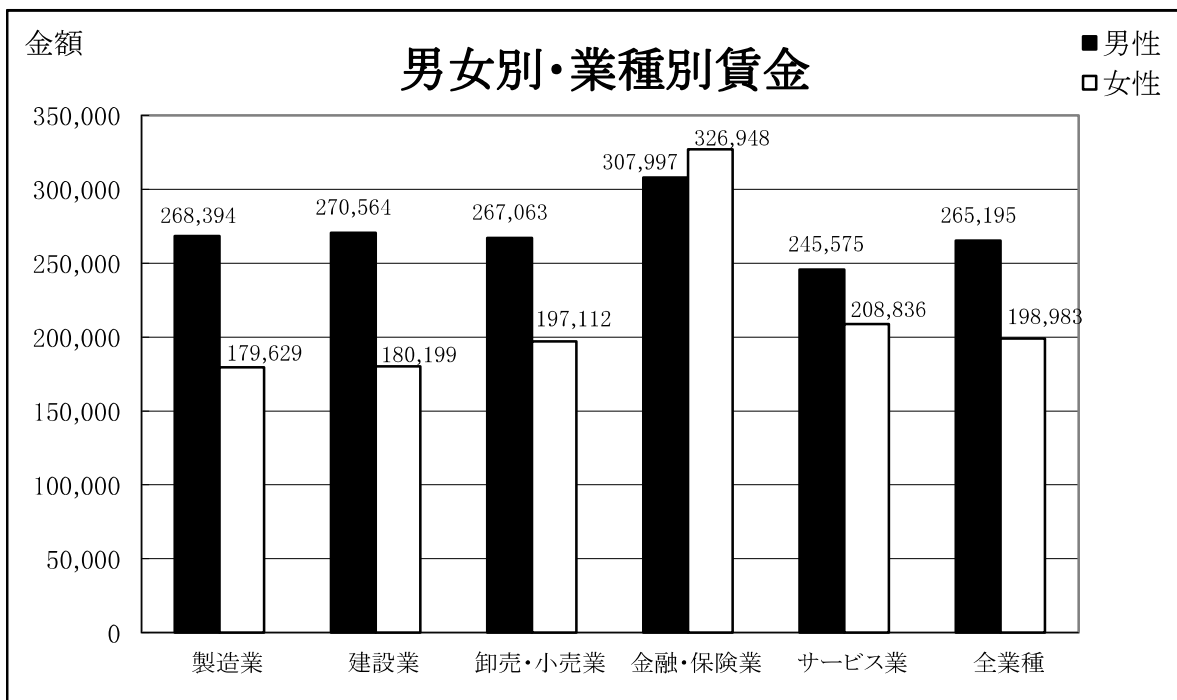
業種	年齢	勤続年数	賃金支給総額	
			所定内	所定外
製造業	41.3	12.8	299,374	30,979
建設業	44.6	13.5	290,527	19,963
卸売・小売業	41.1	13.9	281,409	14,346
金融・保険業	40.2	14.6	316,593	8,597
サービス業	45.4	13.6	274,257	28,682
全業種	42.9	13.4	289,503	24,309

【女性】

(単位:円)

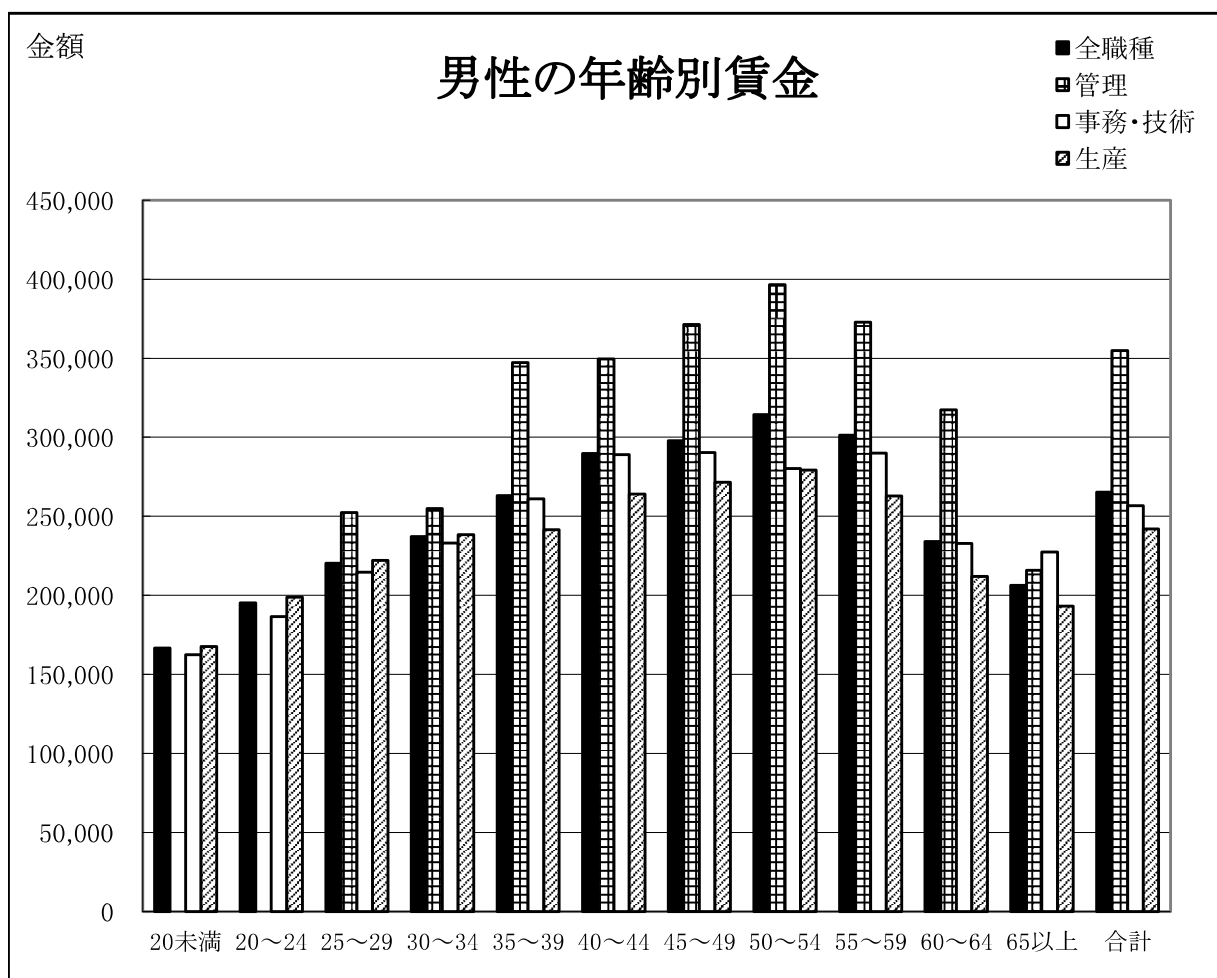
業種	年齢	勤続年数	賃金支給総額	
			所定内	所定外
製造業	41.4	12.1	194,281	14,652
建設業	43.1	11.3	184,666	4,466
卸売・小売業	42.4	12.5	204,117	7,005
金融・保険業	40.6	12.1	335,216	8,267
サービス業	41.2	11.2	222,771	13,935
全業種	41.7	11.9	210,137	11,154

端数を四捨五入しており、賃金支給総額と所定内賃金+所定外賃金が合わない箇所がある。



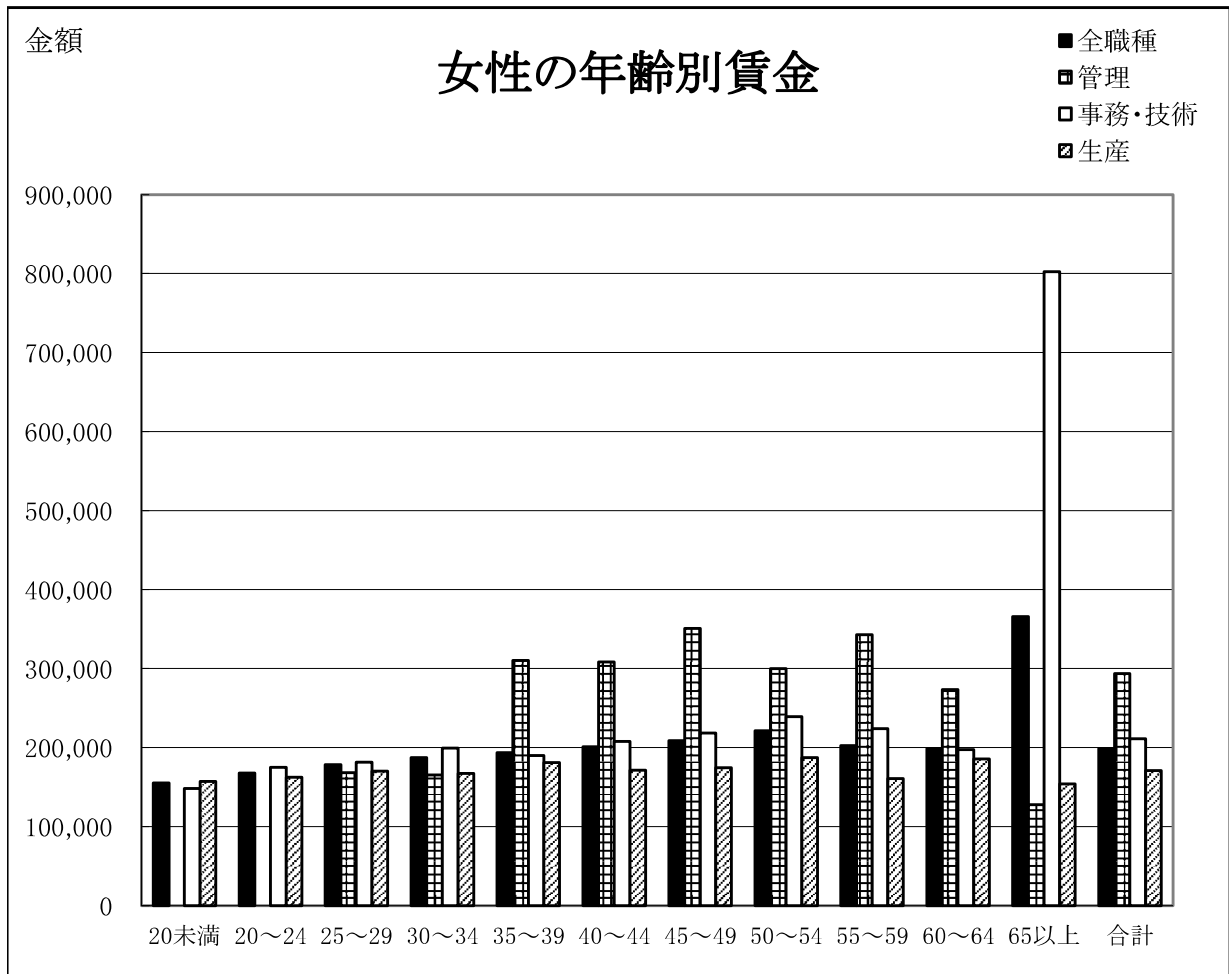
●男性の年齢別賃金

年齢	全職種		管理		事務・技術		生産	
	人数	所定内賃金	人数	所定内賃金	人数	所定内賃金	人数	所定内賃金
20歳未満	29	166,641	0	0	5	162,300	24	167,546
20～24歳	115	195,194	0	0	34	186,453	81	198,863
25～29歳	197	220,220	5	252,200	69	214,597	123	222,074
30～34歳	209	237,132	11	255,010	83	233,038	115	238,376
35～39歳	269	263,012	37	347,173	96	260,928	136	241,586
40～44歳	257	289,849	53	349,492	85	288,924	119	263,947
45～49歳	243	297,798	51	371,450	68	290,379	124	271,575
50～54歳	209	314,230	62	396,412	54	280,161	93	279,225
55～59歳	248	301,387	72	372,799	61	289,887	115	262,776
60～64歳	141	234,131	24	317,246	29	232,753	88	211,918
65歳以上	49	206,380	12	215,830	11	227,428	26	193,114
平均		265,195		354,744		256,667		242,006



●女性の年齢別賃金

年齢	全職種		管理		事務・技術		生産	
	人数	所定内賃金	人数	所定内賃金	人数	所定内賃金	人数	所定内賃金
20歳未満	9	154,995		0	2	148,200	7	156,936
20～24歳	63	167,766		0	27	175,111	36	162,258
25～29歳	76	177,983	1	168,000	52	181,601	23	170,237
30～34歳	71	186,904	1	165,000	44	199,116	26	167,080
35～39歳	76	193,719	4	310,110	51	189,784	21	181,103
40～44歳	96	200,699	3	308,382	66	207,841	27	171,277
45～49歳	92	208,749	4	350,835	56	218,114	32	174,600
50～54歳	84	221,205	3	299,533	49	238,781	32	186,948
55～59歳	87	202,347	6	342,569	40	223,919	41	160,781
60～64歳	32	198,805	3	273,333	14	197,340	15	185,267
65歳以上	12	365,611	2	127,500	4	802,000	6	154,056
平均		198,983		293,739		211,031		171,022



●月間労働時間数

【男性】

(単位:時間)

業種	労働日数	労働時間		
		総労働時間	所定内	所定外
製造業	21.0	181.2	163.8	17.3
建設業	23.6	190.6	178.9	11.6
卸売・小売業	22.7	179.9	171.7	8.2
金融・保険業	21.9	172.5	167.8	4.7
サービス業	22.9	190.2	171.3	18.9
全業種	22.4	184.9	170.6	14.3

【女性】

(単位:時間)

業種	労働日数	労働時間		
		総労働時間	所定内	所定外
製造業	21.5	177.5	166.4	11.1
建設業	23.0	182.4	179.0	3.4
卸売・小売業	22.1	173.5	167.9	5.6
金融・保険業	21.6	169.5	164.6	4.9
サービス業	22.6	176.3	166.8	9.5
全業種	22.1	176.4	168.3	8.2

【参考】平成25年度新潟県に月間労働時間数

(単位:時間)

業種	労働日数	労働時間		
		総労働時間	所定内	所定外
中小企業	22.1	179.8	168.9	11.0
大企業	21.5	174.8	164.1	10.7
規模計	21.9	178.6	167.7	10.9

端数を四捨五入しており、総労働時間と所定内労働時間+所定外労働時間が合わない箇所がある。

●初任給の状況

サンプル数が少ないため、参考値としてご利用下さい。

採用者数

(単位:人)

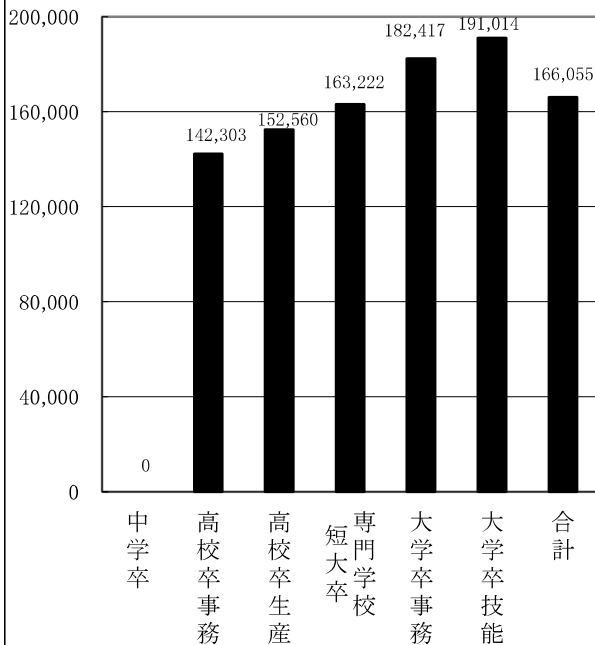
業種	中学卒	高校卒 事務	高校卒 生産	専門学校 短大卒	大学卒 事務	大学卒 技能	合計
製造業	0	1	9	3	2	2	17
建設業	0	0	9	3	3	1	16
卸売・小売業	0	1	3	3	5	0	12
金融・保険業	0	0	0	0	4	1	5
サービス業	0	2	4	4	4	3	17
合計	0	4	25	13	18	7	67

初任給平均

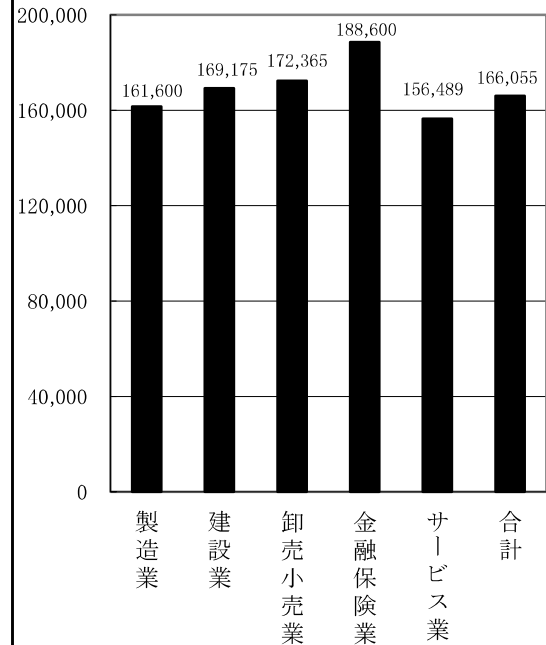
(単位:人)

業種	中学卒	高校卒 事務	高校卒 生産	専門学校 短大卒	大学卒 事務	大学卒 技能	合計
製造業	0	148,000	150,789	162,667	188,500	188,550	161,600
建設業	0	0	156,533	175,000	184,333	220,000	169,175
卸売・小売業	0	145,000	156,000	174,960	186,100	0	172,365
金融・保険業	0	0	0	0	180,750	220,000	188,600
サービス業	0	138,105	145,025	146,000	175,000	173,333	156,489
平均	0	142,303	152,560	163,222	182,417	191,014	166,055

初任給平均【最終学歴別】



初任給平均【業種別】

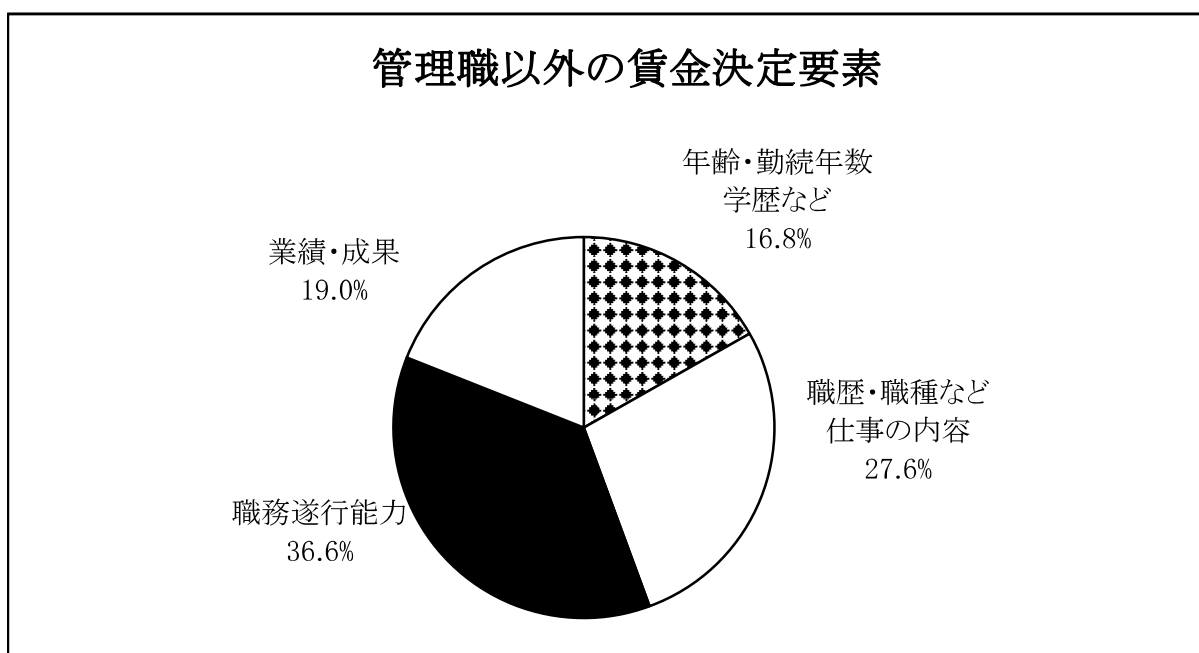
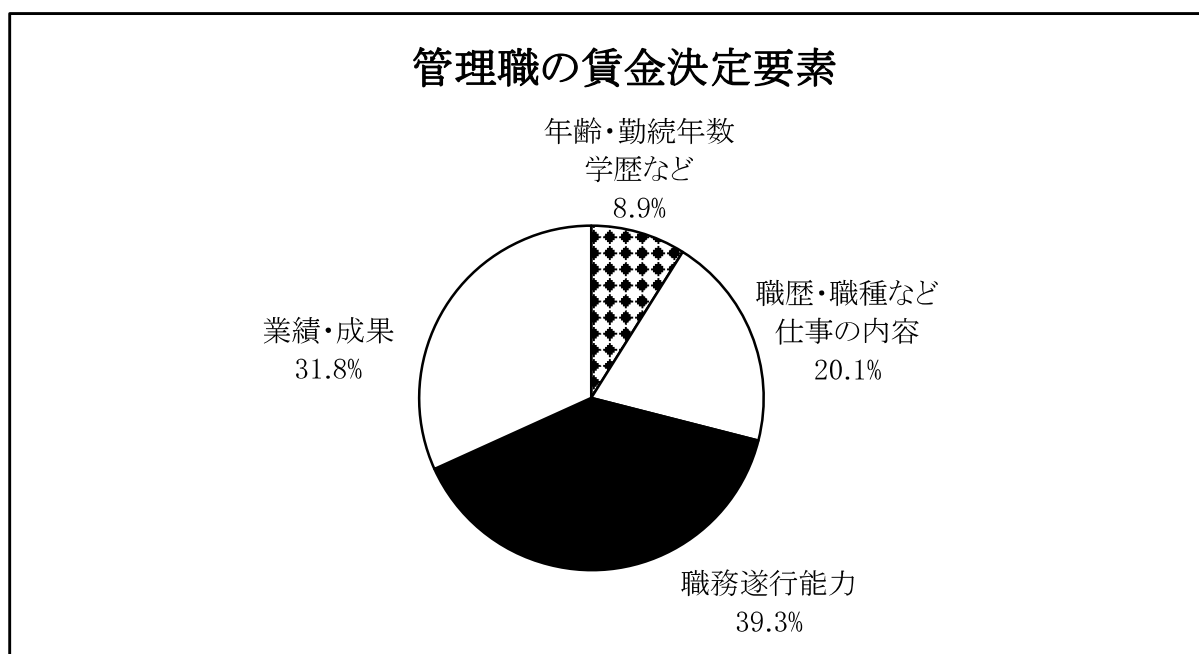


●賃金決定要素

(単位:事業所数)

	年齢・勤続年数 学歴など	職歴・職種など 仕事の内容	職務遂行能力	業績・成果	合計
管理職	19	43	84	68	214
管理職以外	45	74	98	51	268

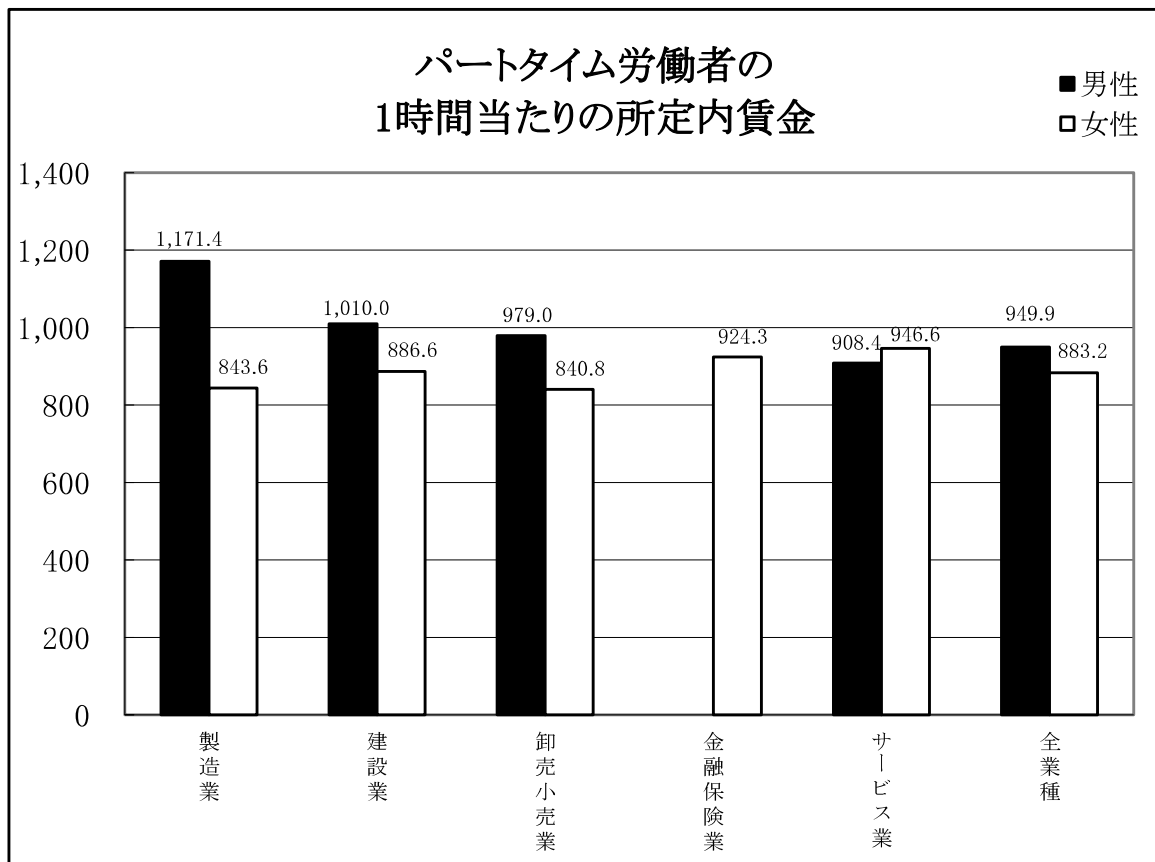
無回答の事業所や複数回答した事業所が多かったため、事業所数が異なる。



●パートタイム労働者の1時間当たりの所定内賃金

一部業種のサンプル数が少ないため、参考値としてご利用下さい。

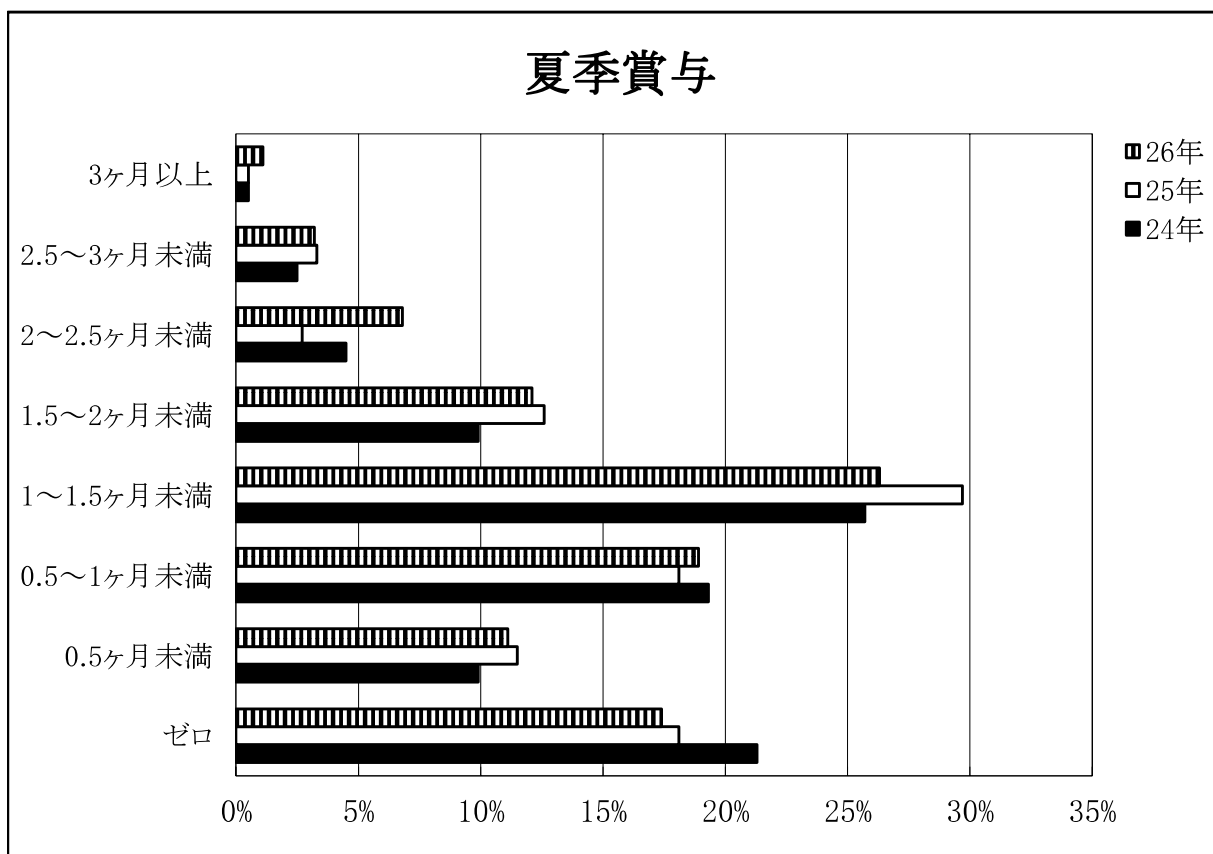
業種	性別	対象 人数	年齢	勤続 年数	労働 日数	所定内 労働時間	所定内 賃金	1時間当たりの 所定内賃金
		人	歳	年	日	時間	円	円
製造	男性	7	55.7	10.0	13.6	92.3	108,107	1,171.4
	女性	89	50.4	9.0	20.5	110.5	93,184	843.6
建設	男性	4	61.0	1.5	24.0	170.0	171,695	1,010.0
	女性	24	47.6	8.6	21.5	126.8	112,452	886.6
卸売・小売	男性	32	51.6	3.9	18.8	99.9	97,841	979.0
	女性	145	47.5	8.8	21.3	108.4	91,137	840.8
金融・保険	男性		0.0	0.0	0.0	0.0	0	0.0
	女性	5	50.2	8.8	20.4	133.8	123,669	924.3
サービス	男性	64	55.4	5.3	17.5	104.2	94,639	908.4
	女性	170	48.2	6.3	19.0	94.4	89,317	946.6
全業種	男性	107	54.5	5.1	17.9	104.6	99,358	949.9
	女性	433	48.4	7.8	20.2	104.6	92,400	883.2



●夏季賞与の状況

(単位;事業所数)

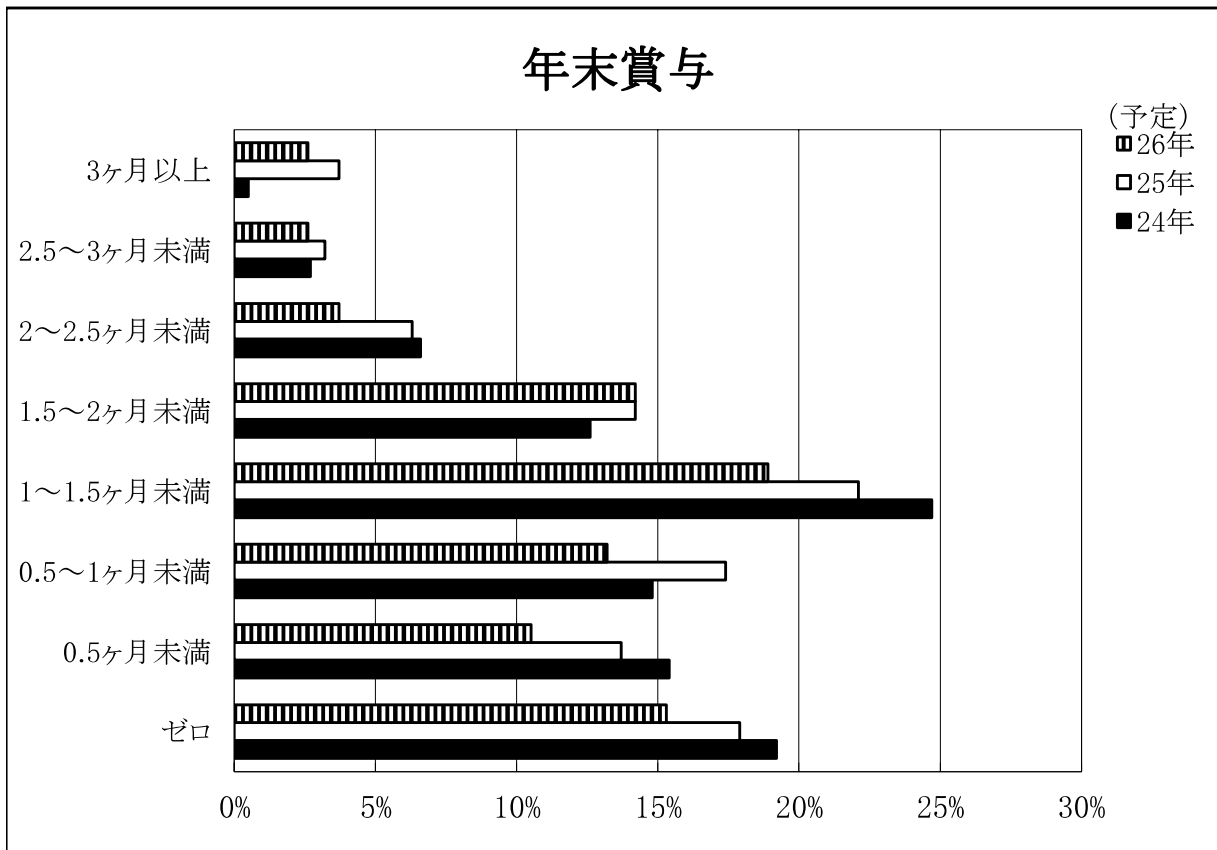
賞与額	24年夏季		25年夏季		26年夏季	
	数	割合	数	割合	数	割合
ゼロ	43	21.3%	33	18.1%	33	17.4%
0.5ヶ月未満	20	9.9%	21	11.5%	21	11.1%
0.5～1ヶ月未満	39	19.3%	33	18.1%	36	18.9%
1～1.5ヶ月未満	52	25.7%	54	29.7%	50	26.3%
1.5～2ヶ月未満	20	9.9%	23	12.6%	23	12.1%
2～2.5ヶ月未満	9	4.5%	5	2.7%	13	6.8%
2.5～3ヶ月未満	5	2.5%	6	3.3%	6	3.2%
3ヶ月以上	1	0.5%	1	0.5%	2	1.1%
無回答	13	6.4%	6	3.3%	6	3.2%
合計	202	100.0%	182	100.0%	190	100.0%



●年末賞与の状況

(単位;事業所数)

賞与額	24年末		25年末		26年末(予定)	
	数	割合	数	割合	数	割合
ゼロ	35	19.2%	34	17.9%	29	15.3%
0.5ヶ月未満	28	15.4%	26	13.7%	20	10.5%
0.5～1ヶ月未満	27	14.8%	33	17.4%	25	13.2%
1～1.5ヶ月未満	45	24.7%	42	22.1%	36	18.9%
1.5～2ヶ月未満	23	12.6%	27	14.2%	27	14.2%
2～2.5ヶ月未満	12	6.6%	12	6.3%	7	3.7%
2.5～3ヶ月未満	5	2.7%	6	3.2%	5	2.6%
3ヶ月以上	1	0.5%	7	3.7%	5	2.6%
無回答	6	3.3%	3	1.6%	36	18.9%
合計	182	100.0%	190	100.0%	190	100.0%



●男性労働者の職種別・年齢別労働時間および賃金支給総額

職種	年齢	大学	短大	高校	中学	対象 人数	年齢	勤続 年数	労働 日数	月間実労働時間			賃金支給総額		
										計	所定内	所定外	計	所定内	所定外
										時間	時間	時間	円	円	円
管理	20未満	0	0	0	0	0	0.0	0.0	0.0	0.0	0.0	0.0	0	0	0
	20～24	0	0	0	0	0	0.0	0.0	0.0	0.0	0.0	0.0	0	0	0
	25～29	2	3	0	0	5	27.6	5.4	25.2	184.6	171.2	13.4	272,624	252,200	20,424
	30～34	3	1	6	1	11	32.0	11.3	23.3	183.5	174.0	9.5	274,342	255,010	19,332
	35～39	9	10	18	0	37	37.5	12.6	22.7	184.1	171.3	12.8	370,518	347,173	23,345
	40～44	19	9	23	2	53	42.0	17.4	22.5	183.7	171.5	12.1	362,323	349,492	12,831
	45～49	14	5	31	1	51	47.4	20.0	22.6	180.6	174.3	6.3	379,844	371,450	8,394
	50～54	20	6	33	3	62	52.4	23.7	22.6	180.0	176.3	3.7	401,067	396,412	4,655
	55～59	13	7	50	2	72	56.8	27.2	22.2	174.0	170.8	3.2	376,225	372,799	3,426
	60～64	8	0	15	1	24	61.8	17.9	22.7	175.3	172.9	2.4	321,215	317,246	3,969
	65以上	2	1	6	3	12	67.8	31.4	22.5	184.8	180.7	4.2	220,420	215,830	4,591
	合計	90	42	182	13	327	49.4	20.8	22.6	179.9	173.2	6.7	363,834	354,744	9,090
事務・技術	20未満	0	0	4	1	5	18.4	0.4	23.0	195.8	179.6	16.2	182,906	162,300	20,606
	20～24	13	12	9	0	34	22.6	1.4	22.8	185.9	172.5	13.4	204,515	186,453	18,061
	25～29	40	17	12	0	69	27.0	3.9	22.2	180.8	166.4	14.4	238,992	214,597	24,394
	30～34	37	16	30	0	83	31.9	7.0	22.1	185.9	166.8	19.1	269,340	233,038	36,301
	35～39	31	21	44	0	96	37.2	12.0	22.3	184.5	168.7	15.8	295,773	260,928	34,846
	40～44	32	15	37	1	85	41.9	15.1	22.1	180.8	170.4	10.4	309,975	288,924	21,051
	45～49	13	13	41	1	68	46.8	15.9	22.3	186.1	169.8	16.3	320,512	290,379	30,133
	50～54	9	4	40	1	54	52.1	19.8	22.7	186.0	169.7	16.2	307,343	280,161	27,181
	55～59	12	5	38	6	61	56.8	19.8	22.6	182.5	171.1	11.4	308,632	289,887	18,745
	60～64	6	0	21	2	29	61.6	26.1	22.7	180.3	170.5	9.8	245,601	232,753	12,848
	65以上	1	0	9	1	11	67.2	17.8	22.0	172.0	168.4	3.6	233,502	227,428	6,074
	合計	194	103	285	13	595	41.2	12.8	22.3	183.6	169.3	14.3	282,966	256,667	26,298
生産	20未満	0	0	22	2	24	18.6	0.3	22.4	186.3	171.4	14.9	185,489	167,546	17,943
	20～24	9	15	50	7	81	22.4	2.4	22.3	184.3	169.5	14.8	219,589	198,863	20,727
	25～29	15	16	88	4	123	27.1	4.7	22.4	188.4	171.1	17.3	247,809	222,074	25,735
	30～34	7	14	91	3	115	32.3	7.7	22.0	191.4	170.1	21.3	273,831	238,376	35,455
	35～39	10	31	86	9	136	37.1	10.7	22.9	190.6	172.6	18.0	271,865	241,586	30,279
	40～44	8	11	89	11	119	41.9	13.6	22.3	187.1	170.6	16.5	294,499	263,947	30,552
	45～49	5	8	99	12	124	47.0	12.6	21.9	190.1	170.5	19.7	308,197	271,575	36,622
	50～54	8	2	75	8	93	52.1	17.6	22.1	182.2	168.8	13.5	306,593	279,225	27,368
	55～59	5	3	90	17	115	56.9	17.3	22.6	186.5	170.8	15.7	289,164	262,776	26,388
	60～64	2	2	63	21	88	61.7	17.9	22.4	181.4	168.9	12.5	229,743	211,918	17,825
	65以上	1	0	20	5	26	66.4	12.5	21.5	183.0	171.0	12.0	207,542	193,114	14,427
	合計	70	102	773	99	1,044	41.9	11.3	22.3	187.2	170.5	16.7	269,948	242,006	27,941
全職種	20未満	0	0	26	3	29	18.6	0.3	22.5	188.0	172.8	15.1	185,044	166,641	18,403
	20～24	22	27	59	7	115	22.4	2.1	22.5	184.8	170.4	14.4	215,132	195,194	19,939
	25～29	57	36	100	4	197	27.1	4.4	22.4	185.6	169.5	16.2	245,351	220,220	25,131
	30～34	47	31	127	4	209	32.1	7.6	22.1	188.8	169.0	19.8	272,074	237,132	34,943
	35～39	50	62	148	9	269	37.2	11.4	22.6	187.5	171.0	16.5	293,967	263,012	30,955
	40～44	59	35	149	14	257	41.9	14.9	22.3	184.3	170.7	13.6	313,605	289,849	23,755
	45～49	32	26	171	14	243	47.0	15.1	22.2	187.0	171.1	15.9	326,680	297,798	28,882
	50～54	37	12	148	12	209	52.2	20.0	22.4	182.5	171.2	11.3	334,813	314,230	20,582
	55～59	30	15	178	25	248	56.9	20.8	22.5	181.9	170.9	11.0	319,228	301,387	17,842
	60～64	16	2	99	24	141	61.7	19.6	22.5	180.1	169.9	10.2	248,574	234,131	14,443
	65以上	4	1	35	9	49	66.9	18.3	21.9	181.0	172.8	8.2	216,523	206,380	10,143
	合計	354	247	1,240	125	1,966	42.9	13.4	22.4	184.9	170.6	14.3	289,503	265,195	24,309

●女性労働者の職種別・年齢別労働時間および賃金支給総額

職種	年齢 歳	大学 人	短大 人	高校 人	中学 人	対象 人数 人	年齢 歳	勤続 年数 年	労働 日数 日	月間実労働時間			賃金支給総額			
										計	所定内	所定外	計	所定内	所定外	
										時間	時間	時間	円	円	円	
管理	20未満						0.0	0.0	0.0	0.0	0.0	0.0	0	0	0	
	20～24						0.0	0.0	0.0	0.0	0.0	0.0	0	0	0	
	25～29	0	0	1	0	1	28.0	6.0	23.0	179.0	178.0	1.0	169,152	168,000	1,152	
	30～34	0	0	1	0	1	31.0	9.0	11.0	85.0	85.0	0.0	165,000	165,000	0	
	35～39	2	2	0	0	4	36.5	14.5	22.0	174.5	174.0	0.5	311,006	310,110	896	
	40～44	2	1	0	0	3	41.0	19.0	22.0	183.0	161.3	21.7	335,091	308,382	26,710	
	45～49	2	0	2	0	4	46.3	16.3	22.8	173.3	169.8	3.5	356,315	350,835	5,480	
	50～54	0	1	2	0	3	52.0	25.3	23.3	206.3	178.0	28.3	299,655	299,533	122	
	55～59	0	0	6	0	6	55.5	33.0	21.3	167.0	160.3	6.7	361,518	342,569	18,949	
	60～64	0	0	3	0	3	61.7	30.0	24.0	176.3	176.3	0.0	273,333	273,333	0	
	65以上	0	0	2	0	2	69.0	43.0	20.5	158.5	158.5	0.0	127,500	127,500	0	
	合計		6	4	17	0	27	49.1	23.9	21.9	173.0	165.3	7.7	301,918	293,739	8,179
	事務・技術	20未満	0	0	2	0	2	18.5	0.0	25.0	196.0	176.5	19.5	172,130	148,200	23,930
20～24		9	10	8	0	27	22.1	1.7	22.4	182.7	169.4	13.3	191,887	175,111	16,776	
25～29		18	11	23	0	52	26.9	4.0	22.3	180.5	169.2	11.3	196,816	181,601	15,215	
30～34		17	12	15	0	44	32.3	5.9	21.8	172.6	165.6	7.0	209,286	199,116	10,170	
35～39		6	18	27	0	51	37.3	8.7	22.1	172.1	168.7	3.4	195,252	189,784	5,467	
40～44		4	22	40	0	66	42.2	13.7	21.9	173.2	166.4	6.8	218,675	207,841	10,834	
45～49		2	11	43	0	56	46.9	16.1	22.4	177.4	170.9	6.4	228,509	218,114	10,395	
50～54		4	5	40	0	49	52.1	15.7	22.2	174.7	168.7	6.1	248,084	238,781	9,303	
55～59		2	3	33	2	40	56.6	21.2	21.8	169.5	166.9	2.6	228,362	223,919	4,443	
60～64		0	1	12	1	14	61.6	27.1	22.6	172.0	169.1	2.9	201,140	197,340	3,801	
65以上		0	0	4	0	4	68.8	31.5	21.3	157.0	157.0	0.0	802,000	802,000	0	
合計			62	93	247	3	405	41.3	12.1	22.1	174.9	168.2	6.7	220,913	211,031	9,882
生産		20未満	0	0	7	0	7	18.4	0.1	22.7	189.9	179.0	10.9	169,816	156,936	12,879
	20～24	5	5	26	0	36	22.1	2.6	20.8	175.5	165.0	10.5	176,207	162,258	13,949	
	25～29	4	6	13	0	23	26.5	4.5	21.6	184.8	170.4	14.3	186,722	170,237	16,485	
	30～34	7	3	16	0	26	31.5	6.1	20.6	165.6	156.8	8.7	179,277	167,080	12,197	
	35～39	2	6	13	0	21	36.9	9.4	22.1	185.6	167.7	17.9	204,254	181,103	23,151	
	40～44	1	0	24	2	27	41.9	10.7	22.6	180.1	172.0	8.1	184,850	171,277	13,573	
	45～49	1	2	29	0	32	47.0	11.9	23.1	192.9	178.2	14.8	191,843	174,600	17,243	
	50～54	2	2	27	1	32	52.3	16.0	22.6	177.0	170.5	6.5	196,527	186,948	9,580	
	55～59	1	1	37	2	41	57.0	15.4	22.2	177.5	167.4	10.1	171,829	160,781	11,048	
	60～64	1	1	12	1	15	61.6	16.2	23.6	172.0	166.3	5.7	191,876	185,267	6,609	
	65以上	0	0	5	1	6	66.8	24.5	22.0	168.5	166.7	1.8	155,810	154,056	1,754	
	合計		24	26	209	7	266	41.7	10.4	22.1	179.2	168.7	10.5	184,414	171,022	13,392
	全職種	20未満	0	0	9	0	9	18.4	0.1	23.2	191.2	178.4	12.8	170,330	154,995	15,335
20～24		14	15	34	0	63	22.1	2.2	21.5	178.6	166.9	11.7	182,927	167,766	15,160	
25～29		22	17	37	0	76	26.8	4.2	22.1	181.8	169.7	12.1	193,397	177,983	15,415	
30～34		24	15	32	0	71	32.0	6.0	21.2	168.8	161.3	7.5	197,673	186,904	10,769	
35～39		10	26	40	0	76	37.2	9.2	22.1	176.0	168.7	7.2	203,832	193,719	10,113	
40～44		7	23	64	2	96	42.0	13.1	22.1	175.4	167.8	7.6	212,800	200,699	12,101	
45～49		5	13	74	0	92	46.9	14.7	22.7	182.6	173.4	9.2	221,313	208,749	12,564	
50～54		6	8	69	1	84	52.2	16.2	22.4	176.7	169.7	7.0	230,285	221,205	9,081	
55～59		3	4	76	4	87	56.7	19.3	22.0	173.1	166.7	6.4	210,903	202,347	8,556	
60～64		1	2	27	2	32	61.6	22.3	23.2	172.4	168.5	3.9	203,566	198,805	4,761	
65以上		0	0	11	1	12	67.8	29.9	21.5	163.0	162.1	0.9	366,488	365,611	877	
合計			92	123	473	10	698	41.7	11.9	22.1	176.4	168.3	8.2	210,137	198,983	11,154

●一般労働者の業種別・労働者数別・男女別労働時間および賃金支給総額

業種	労働者数 人	性別	大学 人	短大 人	高校 人	中学 人	対象 人数 人	年齢 歳	勤続 年数 年	労働 日数 日	月間実労働時間			賃金支給総額		
											計	所定内	所定外	計	所定内	所定外
											時間	時間	時間	円	円	円
製造	1～29	男性	15	23	98	20	156	44.7	14.5	22.4	177.7	169.6	8.2	259,677	246,532	13,145
	1～29	女性	0	15	56	3	74	45.8	13.7	22.7	174.6	171.8	2.8	178,547	175,014	3,533
	30～99	男性	36	37	192	10	275	41.0	14.1	21.3	177.9	163.8	14.1	298,843	273,785	25,058
	30～99	女性	16	11	57	2	86	41.8	11.8	21.4	172.6	164.3	8.3	189,417	178,901	10,516
	100以上	男性	75	18	155	2	250	39.5	10.2	19.9	186.9	160.3	26.6	324,728	276,107	48,621
	100以上	女性	12	10	62	3	87	37.4	11.0	20.6	184.9	163.9	20.9	212,472	184,274	28,197
	合計	男性	126	78	445	32	681	41.3	12.8	21.0	181.2	163.8	17.3	299,374	268,394	30,979
	合計	女性	28	36	175	8	247	41.4	12.1	21.5	177.5	166.4	11.1	194,281	179,629	14,652
建設	1～9	男性	2	3	61	12	78	45.9	10.3	23.7	187.1	180.8	6.3	268,602	257,810	10,793
	1～9	女性	0	1	16	0	17	44.2	13.9	22.3	171.9	171.4	0.5	160,259	159,959	300
	10～29	男性	12	20	141	26	199	43.9	12.6	23.3	184.0	175.5	8.5	283,911	267,892	16,020
	10～29	女性	3	6	36	0	45	43.9	8.0	23.4	184.0	182.0	2.0	191,133	188,281	2,852
	30以上	男性	32	33	130	17	212	44.9	15.5	23.7	198.0	181.5	16.5	304,803	277,766	27,038
	30以上	女性	2	7	13	0	22	40.8	15.9	22.7	187.2	178.6	8.6	190,297	179,308	10,989
	合計	男性	46	56	332	55	489	44.6	13.5	23.6	190.6	178.9	11.6	290,527	270,564	19,963
	合計	女性	5	14	65	0	84	43.1	11.3	23.0	182.4	179.0	3.4	184,666	180,199	4,466
卸売・小売	1～9	男性	9	1	18	2	30	47.7	17.5	22.9	173.9	172.6	1.3	251,409	249,006	2,403
	1～9	女性	4	3	23	0	30	42.7	10.6	22.4	176.2	174.3	1.9	186,089	183,495	2,593
	10～29	男性	20	14	76	4	114	41.2	11.1	22.8	183.4	176.5	6.9	260,635	253,591	7,044
	10～29	女性	8	12	42	0	62	41.2	10.5	21.8	178.7	170.7	7.9	189,052	181,267	7,785
	30以上	男性	44	57	80	1	182	39.9	15.1	22.7	178.7	168.6	10.1	299,366	278,478	20,888
	30以上	女性	8	12	47	0	67	43.3	15.1	22.3	167.5	162.4	5.1	226,131	217,872	8,259
	合計	男性	73	72	174	7	326	41.1	13.9	22.7	179.9	171.7	8.2	281,409	267,063	14,346
	合計	女性	20	27	112	0	159	42.4	12.5	22.1	173.5	167.9	5.6	204,117	197,112	7,005
金融・保険	1～29	男性	4	2	14	0	20	44.1	12.7	22.3	174.1	167.1	7.0	300,673	291,673	9,001
	1～29	女性	1	1	9	1	12	55.3	14.4	21.8	169.6	162.8	6.8	554,605	544,480	10,125
	30～99	男性						0.0	0.0	0.0	0.0	0.0	0.0	0	0	0
	30～99	女性						0.0	0.0	0.0	0.0	0.0	0.0	0	0	0
	100以上	男性	36	1	4	0	41	38.3	15.5	21.7	171.7	168.1	3.6	324,359	315,959	8,400
	100以上	女性	12	8	7	0	27	34.1	11.0	21.5	169.4	165.4	4.0	237,709	230,267	7,442
	合計	男性	40	3	18	0	61	40.2	14.6	21.9	172.5	167.8	4.7	316,593	307,997	8,597
	合計	女性	13	9	16	1	39	40.6	12.1	21.6	169.5	164.6	4.9	335,216	326,948	8,267
サービス	1～9	男性	13	3	43	2	61	44.2	12.4	23.1	187.9	181.4	6.5	263,576	250,743	12,832
	1～9	女性	7	4	22	1	34	39.3	9.8	22.4	181.4	175.3	6.1	206,141	198,473	7,668
	10～29	男性	24	6	42	9	81	42.1	14.6	23.1	174.9	163.8	11.1	287,191	267,287	19,904
	10～29	女性	11	8	31	0	50	40.5	13.3	22.7	176.4	162.0	14.5	236,325	213,891	22,434
	30以上	男性	32	29	186	20	267	46.6	13.6	22.8	195.4	171.3	24.1	272,774	237,808	34,966
	30以上	女性	8	25	52	0	85	42.4	10.5	22.6	174.2	166.2	8.0	221,450	210,008	11,442
	合計	男性	69	38	271	31	409	45.4	13.6	22.9	190.2	171.3	18.9	274,257	245,575	28,682
	合計	女性	26	37	105	1	169	41.2	11.2	22.6	176.3	166.8	9.5	222,771	208,836	13,935
全業種総合計			446	370	1,713	135	2,664	42.6	13.0	22.3	182.7	170.0	12.7	268,708	247,847	20,862

●男性パートタイム労働者の年齢別労働時間および賃金支給総額

職種	年齢	大学	短大	高校	中学	対象 人数	年齢	勤続 年数	労働 日数	月間実労働時間			賃金支給総額		
										計	所定内	所定外	計	所定内	所定外
	歳	人	人	人	人	人	歳	年	日	時間	時間	時間	円	円	円
全職種	20未満	0	0	9	0	9	18.3	0.4	13.2	55.9	53.1	2.8	48,150	44,645	3,505
	20～24	0	1	6	0	7	22.1	1.4	16.1	67.4	65.4	2.0	98,717	95,149	3,568
	25～29	1	0	2	0	3	26.7	0.3	8.3	40.7	40.7	0.0	37,506	37,506	0
	30～34	0	0	3	0	3	33.0	4.7	14.7	66.7	66.7	0.0	59,606	59,606	0
	35～39	0	0	3	0	3	36.3	2.0	21.7	99.3	99.3	0.0	100,955	100,955	0
	40～44						0.0	0.0	0.0	0.0	0.0	0.0	0	0	0
	45～49	0	0	3	0	3	47.7	5.0	20.0	116.3	116.3	0.0	143,706	143,706	0
	50～54	1	0	2	0	3	52.3	0.7	21.0	159.7	159.7	0.0	155,253	155,253	0
	55～59	2	0	3	1	6	56.8	4.2	20.7	110.3	107.0	3.3	123,791	119,916	3,875
	60～64	6	1	21	3	31	62.5	5.3	19.7	130.7	128.2	2.5	122,542	118,677	3,865
	65以上	3	1	28	7	39	67.7	7.7	17.7	110.4	107.5	2.9	97,398	94,203	3,194
合計	13	3	80	11	107	54.5	5.1	17.9	106.9	104.6	2.3	102,388	99,358	3,029	

●女性パートタイム労働者の年齢別労働時間および賃金支給総額

職種	年齢	大学	短大	高校	中学	対象 人数	年齢	勤続 年数	労働 日数	月間実労働時間			賃金支給総額		
										計	所定内	所定外	計	所定内	所定外
	歳	人	人	人	人	人	歳	年	日	時間	時間	時間	円	円	円
全職種	20未満	0	0	15	0	15	17.7	0.9	12.7	55.5	54.0	1.5	48,186	46,368	1,817
	20～24	0	1	10	0	11	21.9	1.9	21.5	113.5	112.5	1.0	108,204	107,167	1,037
	25～29	3	2	8	0	13	27.7	2.2	19.2	99.6	95.3	4.3	96,004	90,826	5,178
	30～34	1	6	20	1	28	32.7	3.7	19.9	111.7	111.3	0.5	93,629	93,092	538
	35～39	2	6	33	0	41	37.1	5.5	20.4	111.1	110.3	0.8	102,145	101,018	1,127
	40～44	1	9	47	1	58	41.9	5.6	20.2	110.3	109.3	1.0	98,293	97,393	900
	45～49	0	3	43	3	49	47.1	7.4	19.7	108.6	106.4	2.2	98,129	95,923	2,207
	50～54	0	5	45	1	51	52.0	10.5	20.9	111.6	111.1	0.5	97,391	96,735	657
	55～59	3	3	48	4	58	56.7	12.1	21.2	111.7	110.9	0.8	101,848	100,916	932
	60～64	1	3	50	15	69	62.0	9.7	21.1	107.5	106.2	1.3	92,244	90,979	1,265
	65以上	0	2	19	19	40	67.6	10.5	20.0	85.9	84.9	1.1	70,775	69,819	957
	合計	11	40	338	44	433	48.4	7.8	20.2	105.8	104.6	1.2	93,649	92,400	1,249

●パートタイム労働者の業種別・男女別労働時間および賃金支給総額

業種	性別	大学	短大	高校	中学	対象 人数	年齢	勤続 年数	労働 日数	月間実労働時間			賃金支給総額		
										計	所定内	所定外	計	所定内	所定外
	人	人	人	人	人	人	歳	年	日	時間	時間	時間	円	円	円
製造	男性	1	0	4	2	7	55.7	10.0	13.6	93.1	92.3	0.9	109,191	108,107	1,084
	女性	2	5	67	15	89	50.4	9.0	20.5	111.6	110.5	1.1	94,154	93,184	970
建設	男性	0	0	4	0	4	61.0	1.5	24.0	170.0	170.0	0.0	171,695	171,695	0
	女性	0	1	23	0	24	47.6	8.6	21.5	127.7	126.8	0.8	113,332	112,452	879
卸売・小売	男性	1	2	28	1	32	51.6	3.9	18.8	101.5	99.9	1.5	99,748	97,841	1,907
	女性	2	18	113	12	145	47.5	8.8	21.3	108.6	108.4	0.3	91,402	91,137	265
金融・保険	男性						0.0	0.0	0.0	0.0	0.0	0.0	0	0	0
	女性	1	1	3	0	5	50.2	8.8	20.4	134.2	133.8	0.4	124,403	123,669	734
サービス	男性	11	1	44	8	64	55.4	5.3	17.5	107.3	104.2	3.1	98,632	94,639	3,993
	女性	6	15	132	17	170	48.2	6.3	19.0	96.4	94.4	2.1	91,618	89,317	2,301

新発田市賃金労働時間等実態調査票【事業所票】(平成 25 年 7 月 31 日現在)

■調査票記入にあたってのお願い。

- ・ 常用労働者がいない事業所は回答の必要はありません。
- ・ 回答欄に選択番号又は数値を記入してください。
- ・ 調査事項は特にことわりのない限り、7月31日現在の状況を回答してください。
- ・ ご記入いただきました調査票は、同封の返信用封筒又は FAX にて 8 月 31 日までに回答してください。
- ・ ご不明の点は新発田商工会議所までお問い合わせください。(TEL22-2757)

《企業全体の概要についてお伺いします。市外の本支店等も含む。》

該当する枠の番号を○で囲んでください。

常用労働者数					
1	2	3	4	5	6
~9人	10~29人	30~49人	50~99人	100~299人	300人~

資本金又は出資金					個人
1	2	3	4	5	6
1000万円未満	1000万円~ 5000万円未満	5000万円~ 1億円未満	1億円~ 3億円未満	3億円~	-

《ここからは企業全体ではなく貴事業所(新発田市分)について記入してください。》

1. 事業所の内容

事業所名					
業種	1. 製造	2. 建設	3. 卸売・小売	4. 金融・保険	5. サービス

	常用労働者数	うちパートタイム労働者数
男性	人	人
女性	人	人
合計	人	人

『常用労働者』とは、次のいずれかに該当する労働者のことです。

- ① 期間を定めずに雇われている労働者
- ② 4か月以上継続して雇われている労働者
- ③ 取締役・理事等の役付であっても、一般の労働者と同じ規定(給料表が同じ等)によって給与を受けている者(事業主は除く)

『パートタイム労働者』とは、常用労働者のうち次に該当する労働者のことです。

1 週間の所定労働時間が同一の事業所に雇用される通常の労働者より短い労働者(1か月等1週間より長い期間で所定労働時間が定められている場合には、1サイクルの所定労働時間を平均して1週間の所定労働時間を算出して平均してください)

2. 初任給

平成 25 年の新規学卒者の初任給・採用者数を記入してください。

今年度、貴事業所に採用があった場合のみ記入、採用がなかった場合は空欄にしておいてください。

金額は所定内賃金から家族手当、住宅手当、食事手当、物価手当、通勤手当を除いた額を記入してください。

学歴	初任給額	採用者数
中学卒	円	人
高校卒事務	円	人
高校卒生産	円	人
短大・専門学校卒	円	人
大学卒事務	円	人
大学卒技能	円	人

『高校卒事務』…経理、営業、人事等の事務的業種。
『高校卒生産』…生産・建設現場、販売、自動車運転、守衛等
『大学卒事務』…管理、経理、営業、人事等の事務的業種
『大学卒技術』…研究、設計等の高度な技術を必要とする業務に従事する者

3. 賃金の決定要素

最も重視する賃金の決定要素について、該当する枠に○を付けてください。

	管理職	管理職以外
年齢・勤続年数、学歴など		
職務、職種など仕事の内容		
職務遂行能力		
業績・成果		

4. 夏季及び年末一時金(ボーナス)

24 年末、25 年夏季、25 年末(予定)の一時金支給について、該当する枠に○を付けてください。

	ゼロ	0.5 月未満	0.5 月以上 ~ 1 月未満	1 月以上 ~ 1.5 月未満	1.5 月以上 ~ 2 月未満	2 月以上 ~ 2.5 月未満	2.5 月以上 ~ 3 月未満	3 月以上 ~
24 年末								
25 年夏季								
25 年末								

ご協力いただきありがとうございました。

新発田市賃金労働時間等実態調査票【個人別】(平成 25 年 7 月 31 日現在)

事業所名	【この個人票に記入する常用労働者の選び方】 食事業所の常用労働者数に応じて選んでください。 但し、7月分の月給期間の労働日数が18日未満の労働者 (パートタイム労働者は10日未満)が選定された場合は、 次に位置する労働者を記入してください。				常用労働者数	抽出割合	記入労働者の選び方	
業種	1	2	3	4	5	1~30人	1/1	全員記入
	製造	建設	卸小売	金融保険	サービス	31~100人	1/2	2人目ごとに記入
資本金	万円 常用労働者数 人				101~200人	1/3	3人目ごとに記入	
					201人以上	1/4	4人目ごとに記入(最高60人まで)	

↑こちらは企業全体でご記入願います。

↓記入の対象は企業全体ではなく、貴事業所分(新発田市)のみで結構です。

NO.

番号	性別	年齢	勤続年数 (1年未満 切捨)	就業形態	最終学歴	労働者の 種	7月分の実 労働日数	7月分の総実労働時間		7月分の賃金支給総額	
								所定内+所定外	うち所定外 労働時間	(所定内+所定外賃金) [各種控除前の金額]	うち所定外賃金
1	男	2	年	1-一般	1-小学校	1-管理	日	時間	時間	円	円
2	男	2	年	1-一般	1-小学校	1-管理	日	時間	時間	円	円
3	男	2	年	1-一般	1-小学校	1-管理	日	時間	時間	円	円
4	男	2	年	1-一般	1-小学校	1-管理	日	時間	時間	円	円
5	男	2	年	1-一般	1-小学校	1-管理	日	時間	時間	円	円
6	男	2	年	1-一般	1-小学校	1-管理	日	時間	時間	円	円
7	男	2	年	1-一般	1-小学校	1-管理	日	時間	時間	円	円
8	男	2	年	1-一般	1-小学校	1-管理	日	時間	時間	円	円
9	男	2	年	1-一般	1-小学校	1-管理	日	時間	時間	円	円
10	男	2	年	1-一般	1-小学校	1-管理	日	時間	時間	円	円
11	男	2	年	1-一般	1-小学校	1-管理	日	時間	時間	円	円
12	男	2	年	1-一般	1-小学校	1-管理	日	時間	時間	円	円
13	男	2	年	1-一般	1-小学校	1-管理	日	時間	時間	円	円
14	男	2	年	1-一般	1-小学校	1-管理	日	時間	時間	円	円
15	男	2	年	1-一般	1-小学校	1-管理	日	時間	時間	円	円
16	男	2	年	1-一般	1-小学校	1-管理	日	時間	時間	円	円
17	男	2	年	1-一般	1-小学校	1-管理	日	時間	時間	円	円
18	男	2	年	1-一般	1-小学校	1-管理	日	時間	時間	円	円
19	男	2	年	1-一般	1-小学校	1-管理	日	時間	時間	円	円
20	男	2	年	1-一般	1-小学校	1-管理	日	時間	時間	円	円

※調査票用紙が不足の場合は、コピーしてお使いいただきますようお願いいたします。

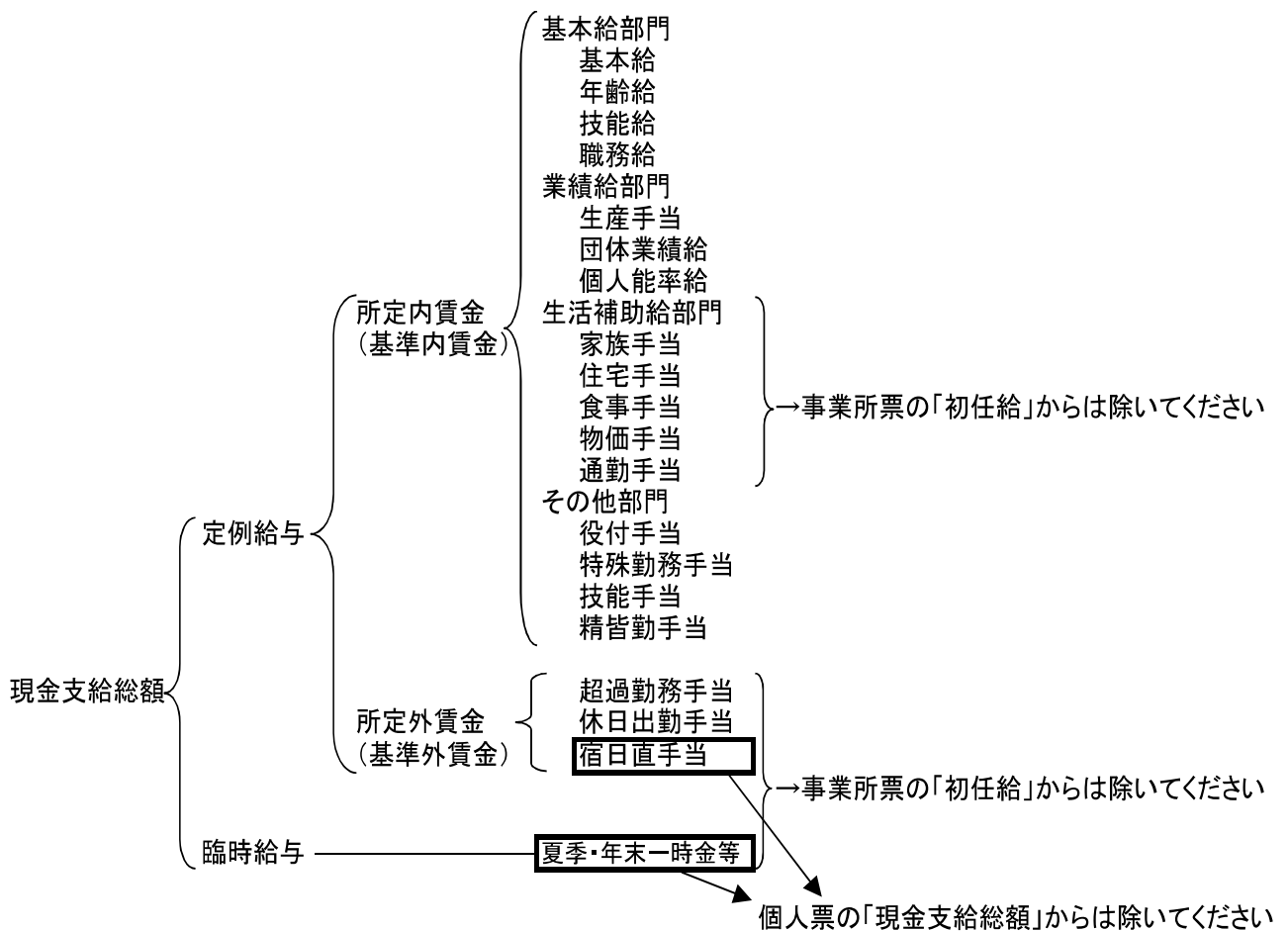
※勤続年数、最終学歴等不明の場合は推測でご記入願います。

新発田商工会議所 TEL22-2757・FAX23-5885

●賃金の分類

労働協定や就業規則などで定めた所定労働時間の労働に対して支払われる賃金を所定内賃金、それ以外に支払われる賃金を所定外賃金として扱うこととし、その分類は下記のとおりである。

ただし、初任給については所定内賃金から生活補助給部門を除いた額としている。



平成 26 年夏季一時金要求妥結状況 (最終集計結果 8 月 10 日現在)

- ◎ 平均妥結額は、組合員 1 人平均で 545,942 円 (平均基準内賃金の 2.1 か月分)
- ◎ 妥結額を 25 年実績と比較すると、組合員 1 人平均で +24,200 円増加 (+0.1 か月分)

県労政雇用課では、県内民間労働組合 260 組合を対象に、平成 26 年夏季一時金要求妥結状況を調査しました。

8 月 10 日現在で有効回答のあった 151 組合 (回答率 58.1%) の状況を発表します。

項目	平成26年(8月10日現在)						平成25年実績		妥結額の 前年比 増減額 A-B 円	
	平均 年齢 歳	勤続 年数 年	平均基準内 賃金 円	平均要求額 円	平均妥結額		平均妥結額 B 円	月数 か月		
					A 円	月数 か月				
組合 平均	40.2	15.8	245,720	564,571	2.3	451,363	1.8	425,160	1.7	26,203
組合員 1人平均	39.0	15.0	260,833	653,529	2.5	545,942	2.1	521,742	2.0	24,200

※ この調査は、県内中小企業の組合を中心に実施しており、県内企業全体の動向を直接表しているものではありません。

※ 平成 25 年実績とは、8 月 10 日現在で有効回答があった組合の平成 25 年の妥結額を集計したものです。

1 組合平均(単純平均)

(1) 要求状況

- ・ 要求額の平均は 564,571 円 (平均基準内賃金の 2.3 か月分に相当)

(2) 妥結状況

- ・ 妥結額の平均は 451,363 円 (平均基準内賃金の 1.8 か月分に相当)
- ・ 平成 25 年の実績額 (425,160 円、1.7 か月分) に比べて額は 26,203 円高く、月数でも 0.1 か月分高くなっています。

2 組合員 1 人平均(加重平均) 対象組合員数 : 30,483 人

(1) 要求状況

- ・ 要求額の平均は 653,529 円 (平均基準内賃金の 2.5 か月分に相当)

(2) 妥結状況

- ・ 妥結額の平均は 545,942 円 (平均基準内賃金の 2.1 か月分に相当)
- ・ 平成 25 年の実績額 (521,742 円、2.0 か月分) に比べて額は 24,200 円高く、月数でも 0.1 か月分高くなっています。

本件についてのお問い合わせ先
 労政雇用課 労働経済係 [担当] 本柳、中村
 (直通) 025-280-5259 (内線) 2813

第1表 産業別要求妥結状況

【組合平均(単純平均)】

平成26年8月10日現在

産業	項目	調査対象 組合数	平成26年8月10日現在							25年実績		妥結額の 前年比 増減額 (円)	
			妥結組合数	平均年齢 (歳)	勤続年数 (年)	平均基準内賃金 (円)	平均要求額 (円)	月数 (か月)	平均妥結額 (円)	月数 (か月)	平均妥結額 (円)		月数 (か月)
全産業		260	151	40.2	15.8	245,720	564,571	2.3	451,363	1.8	425,160	1.7	26,203
C	鉱業・採石業、 砂利採取業	3	1	X	X	X	X	X	X	X	X	X	X
D	建設業	13	6	39.4	15.4	256,559	643,740	2.5	493,255	1.9	422,809	1.6	70,446
E	製造業	130	93	40.3	17.1	252,344	575,067	2.3	478,805	1.9	443,981	1.8	34,824
F	電気・ガス・ 熱供給・水道業	4	2	X	X	X	X	X	X	X	X	X	X
G	情報通信業	5	2	X	X	X	X	X	X	X	X	X	X
H	運輸業・郵便業	39	16	44.5	14.0	202,673	450,516	2.2	231,928	1.1	226,211	1.1	5,717
I	卸売・小売業	21	11	36.8	11.4	245,205	637,590	2.6	469,392	1.9	458,196	1.9	11,196
J	金融業・保険業	8	2	X	X	X	X	X	X	X	X	X	X
	サービス業等	37	18	39.0	13.4	223,219	401,562	1.8	345,019	1.5	347,638	1.6	▲ 2,619
内 訳	○ 教育、 学習支援業	7	4	39.5	15.4	178,133	252,363	1.4	199,098	1.1	174,215	1.0	24,883
	○ 医療・福祉	18	8	39.4	12.0	249,390	561,418	2.3	457,216	1.8	462,453	1.9	▲ 5,237
	○ 複合 サービス事業	8	4	36.6	11.4	223,805	356,746	1.6	336,316	1.5	349,372	1.6	▲ 13,056
	その他	4	2	X	X	X	X	X	X	X	X	X	X

(注) 組合数の単純平均です。

「-」は、未回答です。

「X」は、回答数が少ないため、非公表です。

第2表 組合規模別要求妥結状況

【組合平均(単純平均)】

組合規模	項目	平成26年8月10日現在							25年実績		妥結額の 前年比 増減額 (円)	
		妥結組合数	平均年齢 (歳)	勤続年数 (年)	平均基準内賃金 (円)	平均要求額 (円)	月数 (か月)	平均妥結額 (円)	月数 (か月)	平均妥結額 (円)		月数 (か月)
300人未満		120	40.6	16.2	239,591	531,721	2.2	414,806	1.7	387,720	1.6	27,086
内 訳	1～29人	25	43.9	18.0	222,659	372,859	1.7	276,785	1.2	239,925	1.1	36,860
	30～99人	44	39.9	16.7	243,389	559,682	2.3	433,481	1.8	404,969	1.7	28,512
	100～299人	51	39.8	14.9	244,453	582,645	2.4	466,351	1.9	445,288	1.8	21,063
300～499人		16	38.1	14.9	269,172	669,086	2.5	587,550	2.2	566,413	2.1	21,137
500～999人		11	38.8	13.0	263,616	647,586	2.5	585,540	2.2	559,250	2.1	26,290
1,000人以上		4	38.1	16.1	281,961	848,167	3.0	634,325	2.2	614,611	2.2	19,714
合計		151	40.2	15.8	245,720	564,571	2.3	451,363	1.8	425,160	1.7	26,203

第3表 年次別要求妥結状況の推移

【組合平均(単純平均)】

	平均 基準内 賃金 (円) a	平均要求額		平均妥結額		妥結額の 前年比 増減額 (円)
		金額 (円) b	月数 (か月) b/a	金額 (円) c	月数 (か月) c/a	
平成6年	239,829	643,372	2.7	480,263	2.0	▲ 1,754
7年	242,932	628,313	2.6	491,737	2.0	11,474
8年	242,987	635,409	2.6	486,033	2.0	▲ 5,704
9年	248,675	654,776	2.6	514,909	2.1	28,876
10年	248,491	641,424	2.6	483,082	1.9	▲ 31,827
11年	251,858	615,097	2.4	459,972	1.8	▲ 23,110
12年	252,971	612,578	2.4	459,757	1.8	▲ 215
13年	254,440	610,543	2.4	459,935	1.8	178
14年	251,754	559,967	2.2	398,013	1.6	▲ 61,922
15年	246,858	520,967	2.1	382,407	1.5	▲ 15,606
16年	246,599	529,417	2.1	395,264	1.6	12,857
17年	254,213	570,202	2.2	426,033	1.7	30,769
18年	253,795	587,042	2.3	461,735	1.8	35,702
19年	252,739	612,096	2.4	473,255	1.9	11,520
20年	248,291	608,536	2.5	446,858	1.8	▲ 26,397
21年	250,943	544,389	2.2	405,019	1.6	▲ 41,839
22年	247,748	508,746	2.1	387,752	1.6	▲ 17,267
23年	247,535	511,070	2.1	400,270	1.6	12,518
24年	242,909	510,221	2.1	396,726	1.6	▲ 3,544
25年	241,681	538,617	2.2	405,180	1.7	8,454
26年	245,720	564,571	2.3	451,363	1.8	46,183