

平成24年度

新発田市
賃金労働時間等実態調査結果報告書



新発田商工会議所

●目次

・調査方法の概要	1 ページ
・事業所の構成	2 ページ
・労働者の構成	3 ページ
・所定内賃金	4 ページ
・業種別賃金	5 ページ
・男性の年齢別賃金	6 ページ
・女性の年齢別賃金	7 ページ
・月間労働時間数	8 ページ
・初任給の状況	9 ページ
・賃金決定要素	10 ページ
・パートタイム労働者の1時間当たりの所定内賃金	11 ページ
・夏季賞与の状況	12 ページ
・年末賞与の状況	13 ページ
・男性労働者の職種別・年齢別労働時間および賃金支給総額	14 ページ
・女性労働者の職種別・年齢別労働時間および賃金支給総額	15 ページ
・一般労働者の業種別・労働者数別・男女別労働時間および賃金支給総額	16 ページ
・男性パートタイム労働者の年齢別労働時間および賃金支給総額	17 ページ
・女性パートタイム労働者の年齢別労働時間および賃金支給総額	17 ページ
・パートタイム労働者の業種別・男女別労働時間および賃金支給総額	17 ページ
・新発田市賃金労働時間等実態調査票【事業所票】	18 ページ
・新発田市賃金労働時間等実態調査票【個人別】	19 ページ
・賃金の分類	20 ページ
・新潟県 平成24年夏季一時金要求妥結状況	21 ページ
・平成24年夏季一時金要求妥結状況(産業別)	22 ページ
・第2表 企業規模別妥結状況	23 ページ
・第3表 年次別要求妥結状況の推移	23 ページ

●調査方法の概要

調査の目的

本調査は、新発田市内の企業に雇用されている常用労働者の賃金等の実態を把握することにより、労働環境の整備や雇用の確保、労使関係の改善など今後の企業経営の参考に供することを目的に実施した。

調査の方法

新発田市に本店・営業所等の所在する事業所のうち、常用労働者5名以上雇用する全事業所について調査した。調査対象事業所は647事業所で、そのうち有効回答のあった194事業所(有効回答率30.0%)について集計した。

調査労働者

調査事業所に雇用される常用労働者のうちから、一定の方法によって抽出された一般労働者2,661人、パートタイム労働者435人について調査し、これを区分して集計した。

調査時点

平成24年7月31日現在で調査を実施した。初任給についても7月の確定初任給について調査した。

集計方法

事業所票の調査事項については、各事業所を1単位とする単純算術平均とし、機械集計を行った。

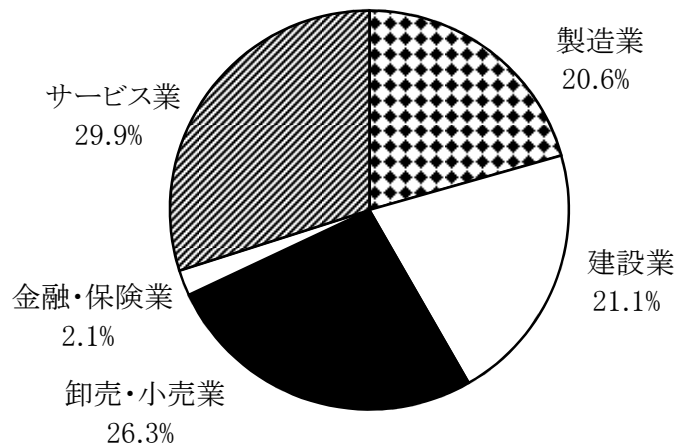
個人別の調査事項については、各労働者を1単位とする単純算術平均とし、機械集計を行った。

●事業所の構成

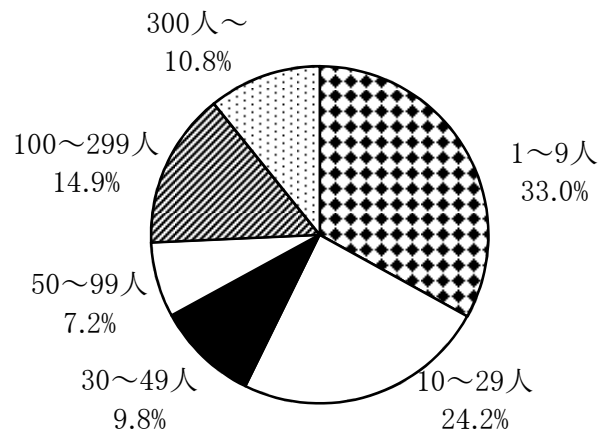
(単位:事業所数)

業種	1～9人	10～29人	30～49人	50～99人	100～299人	300人～	合計
製造業	9	10	8	4	7	2	40
建設業	13	18	5	3	2	0	41
卸売・小売業	17	6	2	5	11	10	51
金融・保険業	0	0	0	0	2	2	4
サービス業	25	13	4	2	7	7	58
合計	64	47	19	14	29	21	194

事業所の構成【業種別】

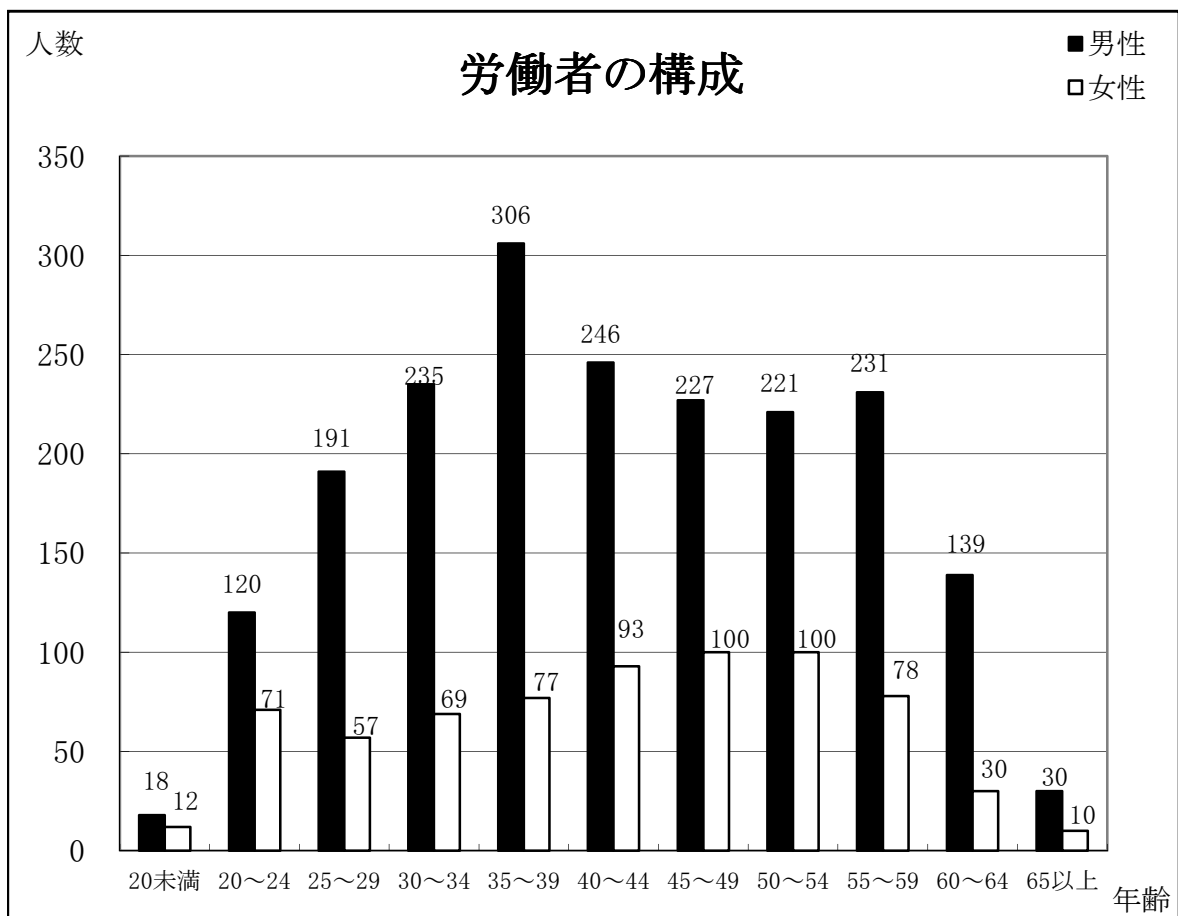


事業所の構成【労働者数別】



●労働者の構成

年齢	男性		女性		合計 人
	対象人数	勤続年数	対象人数	勤続年数	
20未満	18	0.2	12	0.4	30
20～24	120	2.0	71	2.0	191
25～29	191	4.4	57	4.5	248
30～34	235	8.0	69	8.3	304
35～39	306	11.4	77	10.7	383
40～44	246	13.8	93	11.8	339
45～49	227	16.3	100	14.3	327
50～54	221	19.2	100	15.8	321
55～59	231	20.9	78	17.9	309
60～64	139	20.1	30	18.7	169
65以上	30	19.0	10	28.7	40
合計	1,964	13.2	697	11.7	2,661
パート	95	9.0	340	7.0	435
総合計	2,059	13.0	1,037	10.1	3,096



●所定内賃金

所定内賃金

(単位:円)

区分	21年7月	22年7月	23年7月	24年7月	対前年比 (24年-23年)	対前年 上昇率
男性	260,934	266,634	260,641	254,450	-6,191	-2.38%
女性	185,491	192,012	192,848	189,479	-3,369	-1.75%

男性の所定内賃金は254,450円で23年に比べ6,191円、2.38%減少している。

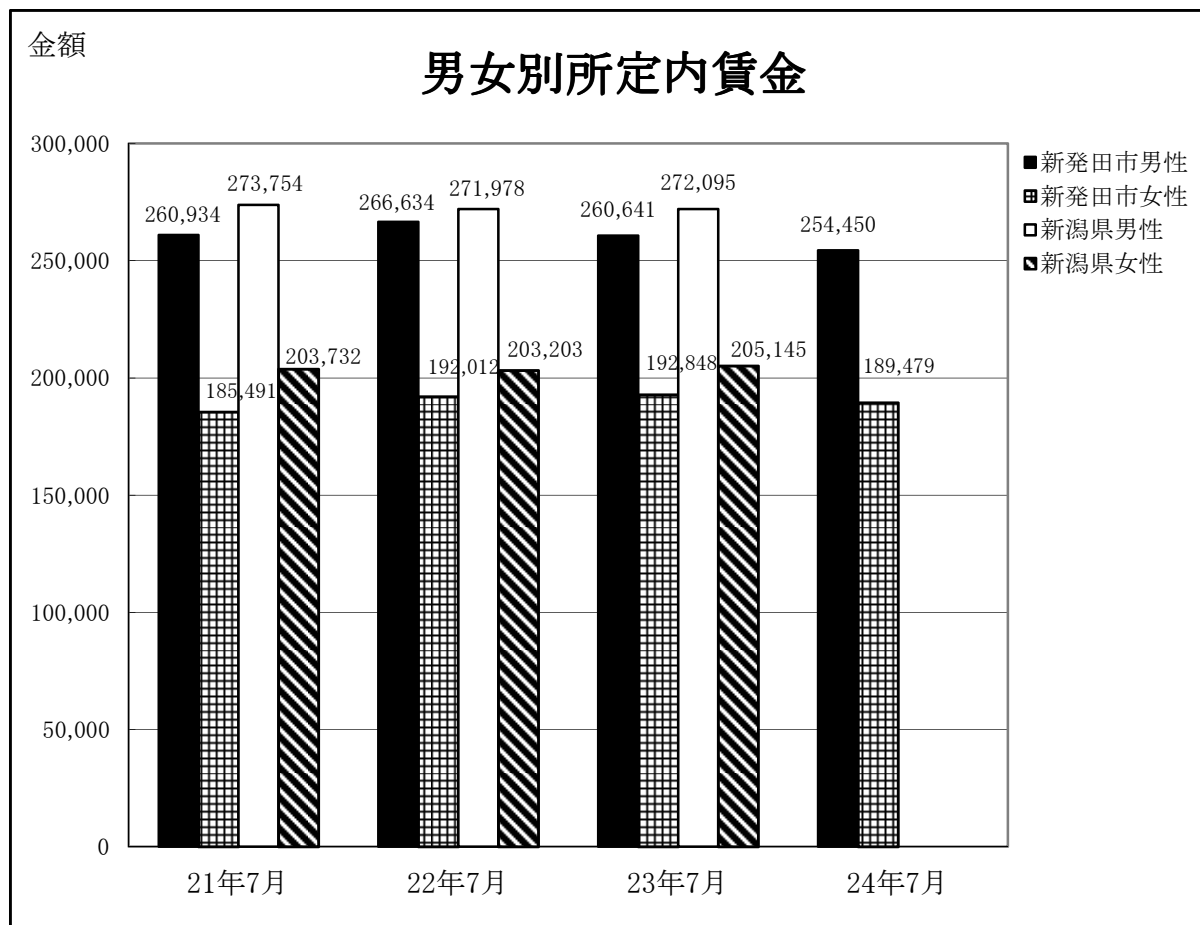
女性の所定内賃金は189,479円で23年に比べ3,369円、1.75%減少している。

男女間格差(男性の所定内賃金を100%とした場合の女性の所定内賃金)は74.5%となっている。

【参照】新潟県の賃金

(単位:円)

区分	21年7月	22年7月	23年7月	24年7月
男性	273,754	271,978	272,095	
女性	203,732	203,203	205,145	



●業種別賃金

【男性】

(単位:円)

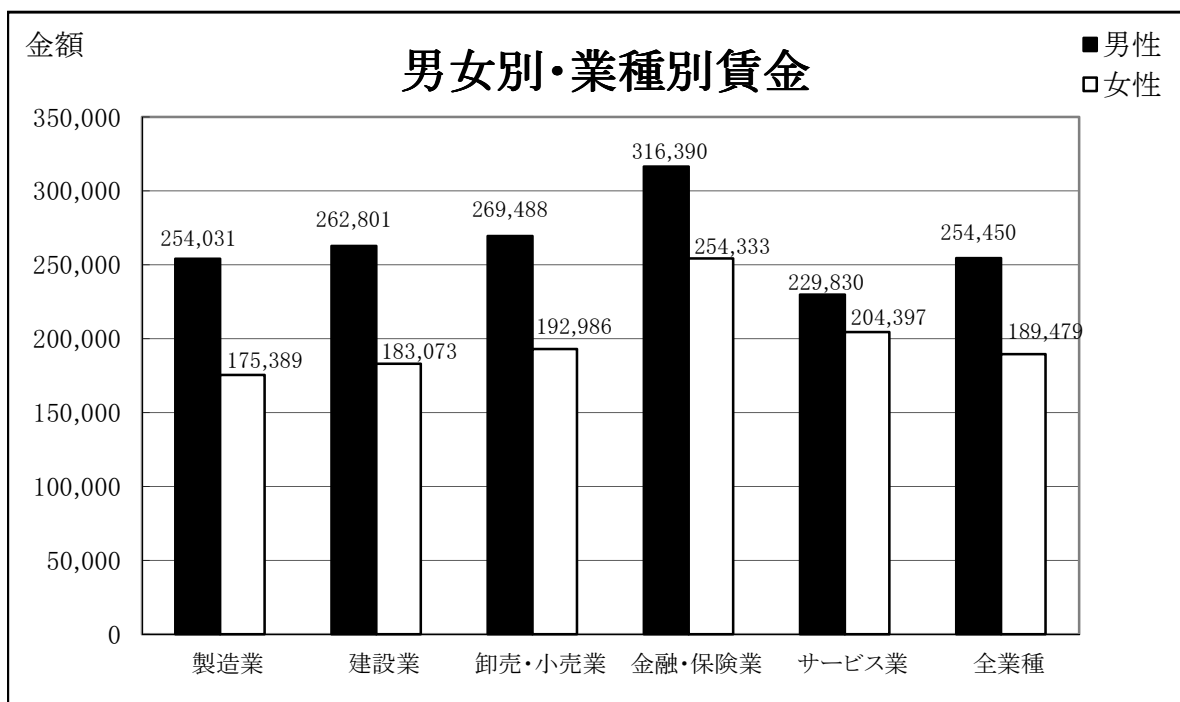
業種	年齢	勤続年数	賃金支給総額	賃金支給総額	
				所定内	所定外
製造業	40.3	12.2	278,452	254,031	24,422
建設業	44.4	14.0	281,186	262,801	18,385
卸売・小売業	41.6	15.7	279,841	269,488	10,354
金融・保険業	39.9	14.5	331,672	316,390	15,282
サービス業	44.0	11.7	257,987	229,830	28,157
全業種	42.4	13.2	275,439	254,450	20,990

【女性】

(単位:円)

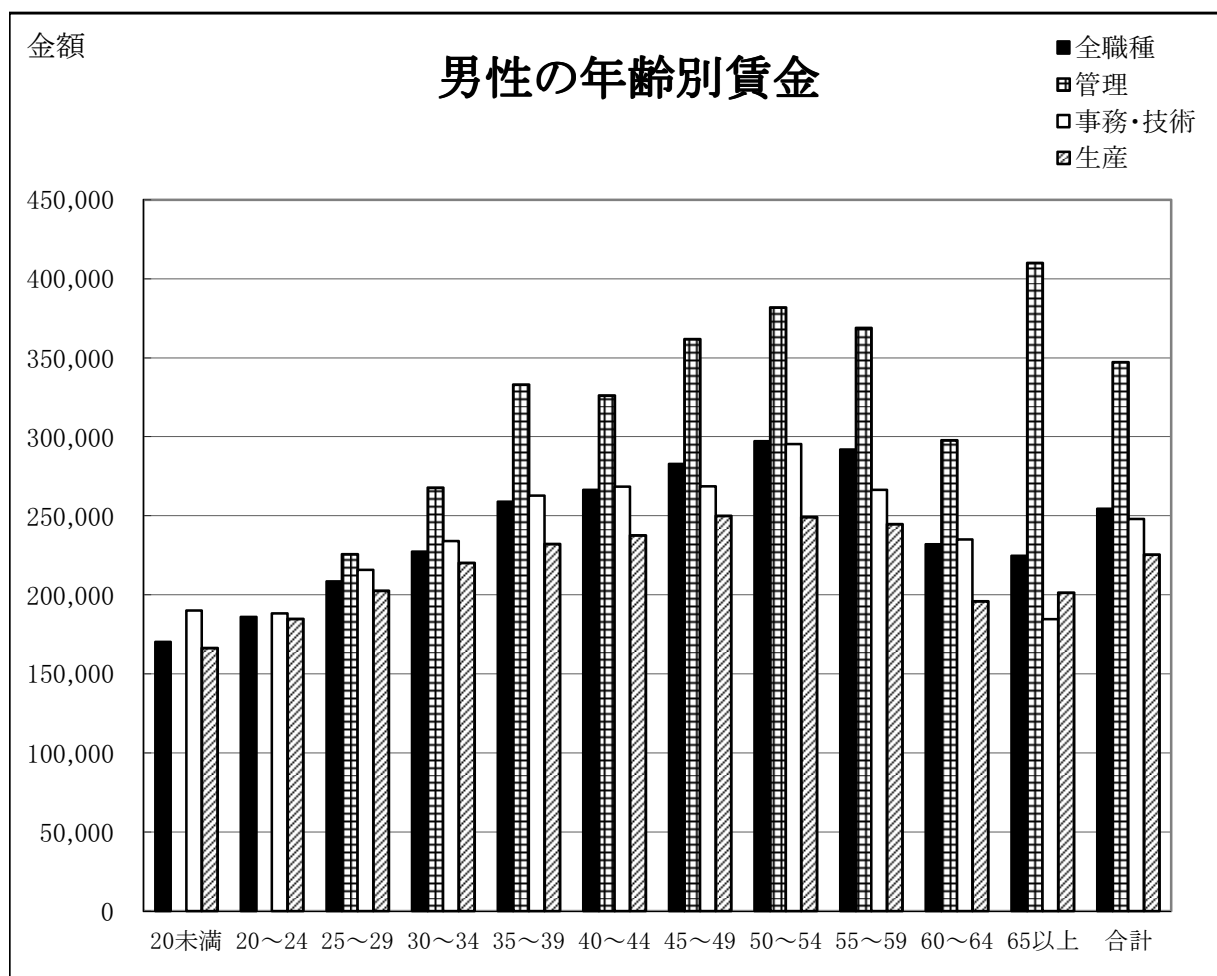
業種	年齢	勤続年数	賃金支給総額	賃金支給総額	
				所定内	所定外
製造業	41.5	11.7	190,832	175,389	15,443
建設業	43.2	13.0	186,766	183,073	3,693
卸売・小売業	41.5	11.6	200,122	192,986	7,137
金融・保険業	38.8	16.4	263,465	254,333	9,132
サービス業	42.4	11.1	216,072	204,397	11,675
全業種	41.9	11.7	201,268	189,479	11,790

端数を四捨五入しており、賃金支給総額と所定内賃金＋所定外賃金が合わない箇所がある。



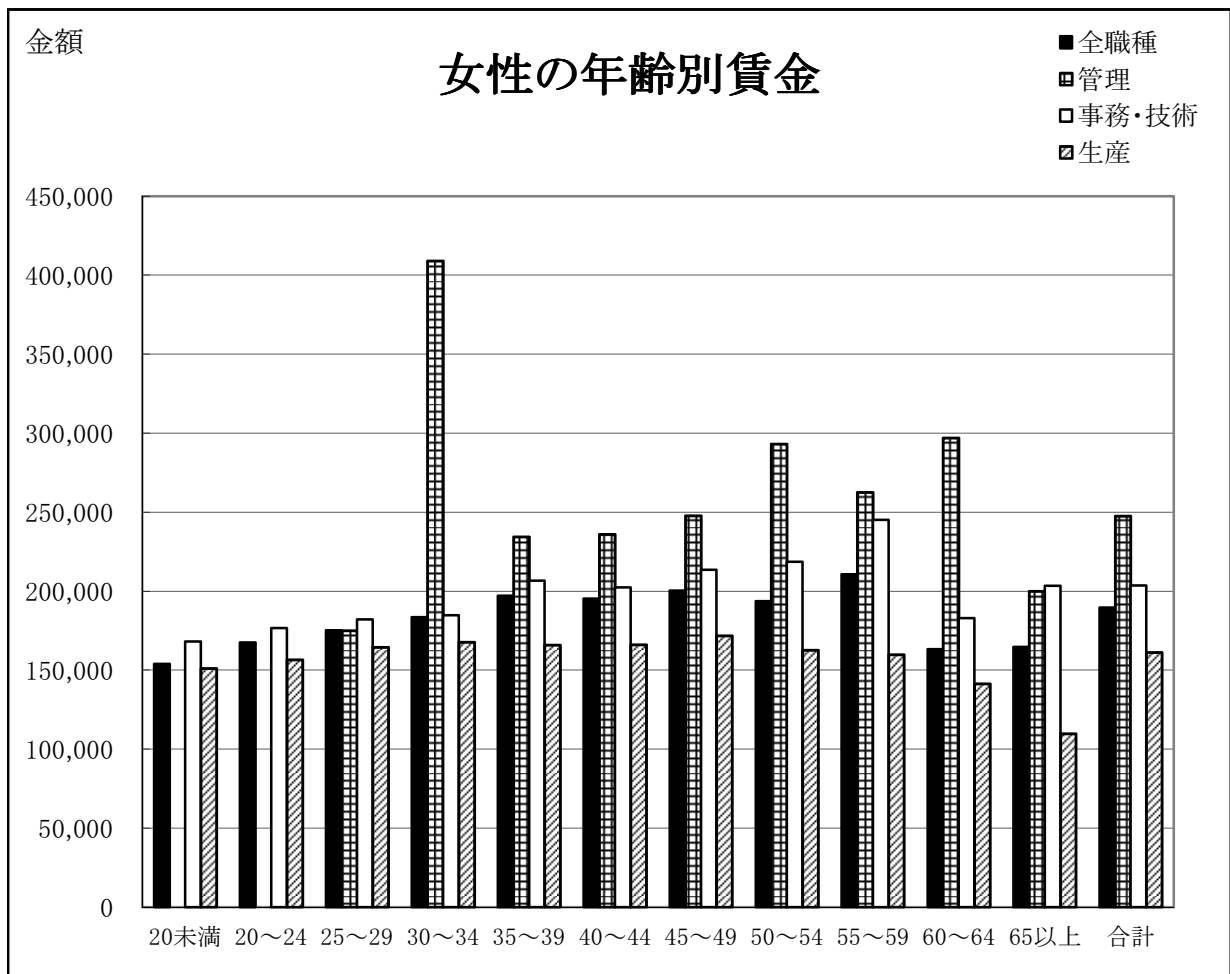
●男性の年齢別賃金

年齢	全職種		管理		事務・技術		生産	
	人数	所定内賃金	人数	所定内賃金	人数	所定内賃金	人数	所定内賃金
20歳未満	18	170,318	0	0	3	190,053	15	166,370
20～24歳	120	186,045	0	0	44	188,235	76	184,777
25～29歳	191	208,444	5	225,800	75	215,752	111	202,725
30～34歳	235	227,309	11	267,779	83	234,033	141	220,194
35～39歳	306	259,013	50	333,103	103	262,808	153	232,247
40～44歳	246	266,394	53	326,181	77	268,394	116	237,750
45～49歳	227	282,904	56	361,923	64	268,623	107	250,091
50～54歳	221	297,237	64	381,927	46	295,337	111	249,194
55～59歳	231	291,895	80	369,025	43	266,557	108	244,849
60～64歳	139	232,002	35	297,775	37	235,056	67	195,956
65歳以上	30	224,720	4	410,013	8	184,584	18	201,382
合計	1,964	254,450	358	347,241	583	248,040	1,023	225,630



●女性の年齢別賃金

年齢	全職種		管理		事務・技術		生産	
	人数	所定内賃金	人数	所定内賃金	人数	所定内賃金	人数	所定内賃金
20歳未満	12	153,958	0	0	2	168,000	10	151,150
20～24歳	71	167,564	0	0	39	176,670	32	156,467
25～29歳	57	175,156	1	175,000	34	182,053	22	164,504
30～34歳	69	183,540	1	409,000	50	184,722	18	167,731
35～39歳	77	197,072	3	234,267	54	206,567	20	165,855
40～44歳	93	195,154	5	236,018	65	202,334	23	165,978
45～49歳	100	200,301	4	247,638	61	213,546	35	171,806
50～54歳	100	193,558	1	293,200	53	218,605	46	162,533
55～59歳	78	210,547	7	262,429	38	245,026	33	159,838
60～64歳	30	163,181	1	297,000	12	182,816	17	141,450
65歳以上	10	164,620	4	200,000	2	203,452	4	109,825
合計	697	189,479	27	247,579	410	203,616	260	161,152



●月間労働時間数

【男性】

(単位:時間)

業種	労働日数	労働時間		
		総労働時間	所定内	所定外
製造業	21.8	182.7	167.6	15.0
建設業	23.1	188.2	177.0	11.3
卸売・小売業	22.6	178.1	172.1	6.0
金融・保険業	21.0	168.5	162.9	5.6
サービス業	22.7	189.3	169.5	19.8
全業種	22.5	184.5	171.1	13.4

【女性】

(単位:時間)

業種	労働日数	労働時間		
		総労働時間	所定内	所定外
製造業	22.2	182.0	169.6	12.4
建設業	22.4	178.2	175.3	2.9
卸売・小売業	22.8	178.5	173.5	5.0
金融・保険業	21.1	168.4	164.1	4.3
サービス業	22.4	172.9	166.0	7.0
全業種	22.3	178.0	169.5	8.5

【参考】平成23年度新潟県に月間労働時間数

(単位:時間)

業種	労働日数	労働時間		
		総労働時間	所定内	所定外
中小企業	22.1	178.5	169.1	9.5
大企業	21.1	171.1	160.6	10.5
規模計	21.8	176.8	167.0	9.7

端数を四捨五入しており、総労働時間と所定内労働時間＋所定外労働時間が合わない箇所がある。

●初任給の状況

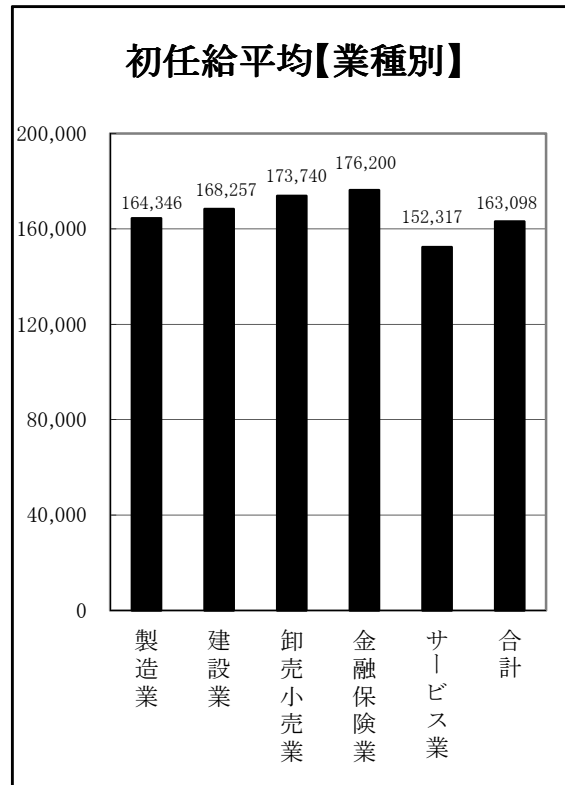
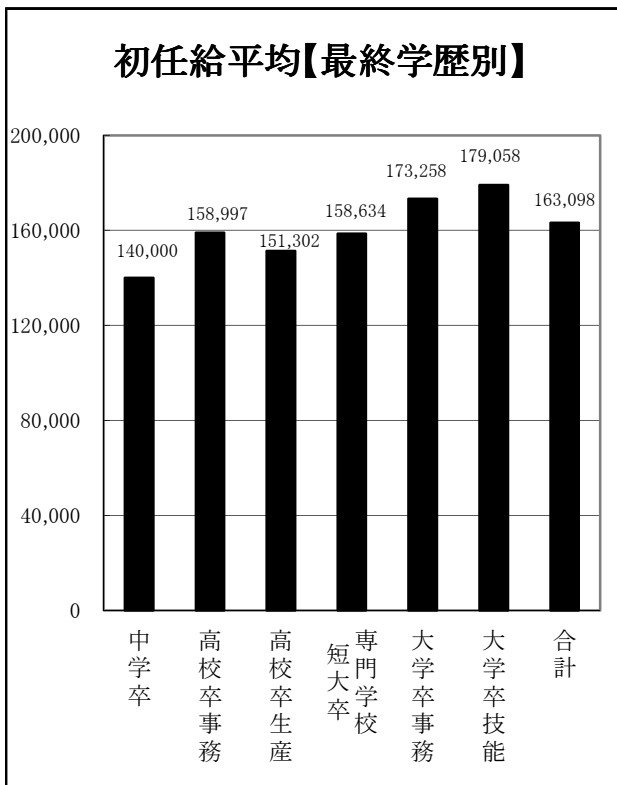
サンプル数が少ないため、参考値としてご利用下さい。

採用者数 (単位:人)

業種	中学卒	高校卒 事務	高校卒 生産	専門学校 短大卒	大学卒 事務	大学卒 技能	合計
製造業	0	0	13	9	3	7	32
建設業	0	0	2	3	1	1	7
卸売・小売業	0	1	0	4	4	1	10
金融・保険業	0	0	0	0	5	0	5
サービス業	1	1	7	5	6	3	23
合計	1	2	22	21	19	12	77

初任給平均 (単位:人)

業種	中学卒	高校卒 事務	高校卒 生産	専門学校 短大卒	大学卒 事務	大学卒 技能	合計
製造業	0	0	154,050	158,636	186,133	181,471	164,346
建設業	0	0	165,000	168,267	143,000	200,000	168,257
卸売・小売業	0	140,000	0	170,775	182,325	185,000	173,740
金融・保険業	0	0	0	0	176,200	0	176,200
サービス業	140,000	177,993	142,286	143,140	163,367	164,467	152,317
合計	140,000	158,997	151,302	158,634	173,258	179,058	163,098

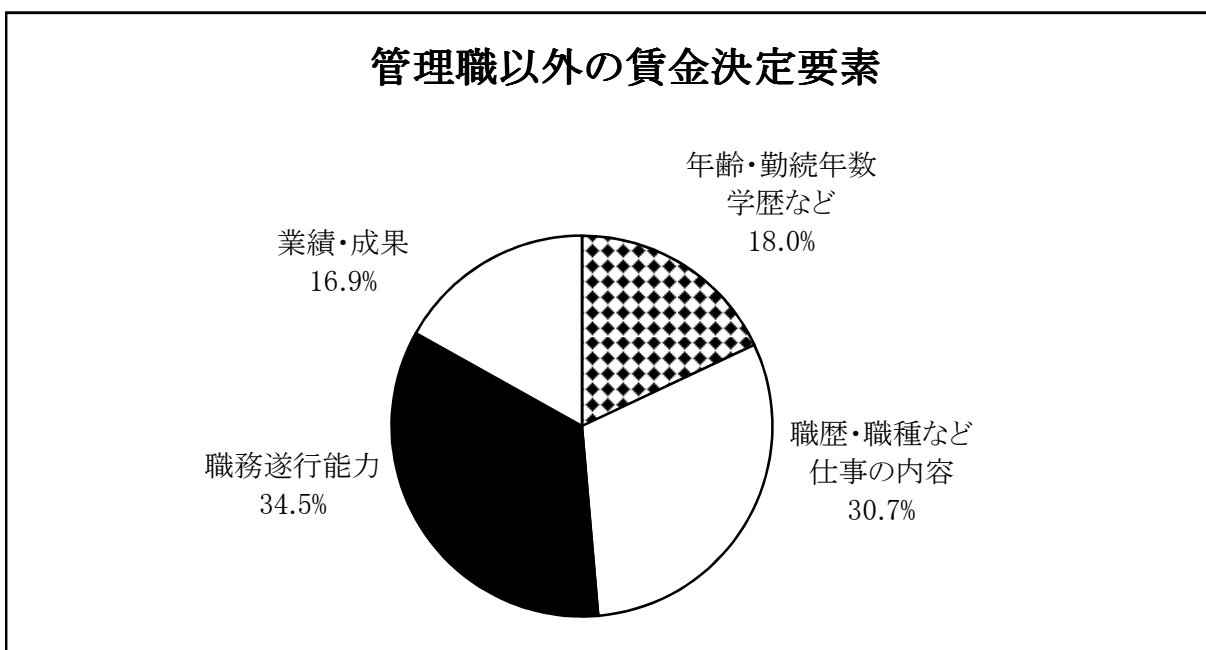
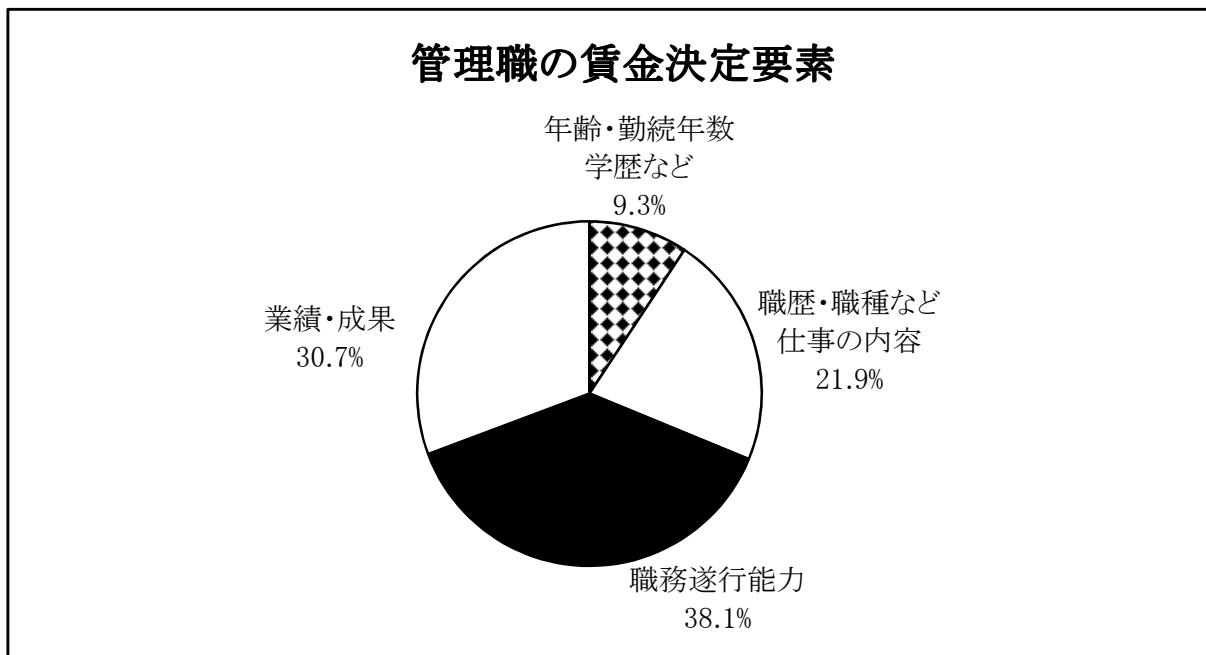


●賃金決定要素

(単位:事業所数)

	年齢・勤続年数 学歴など	職歴・職種など 仕事の内容	職務遂行能力	業績・成果	合計
管理職	20	47	82	66	215
管理職以外	47	80	90	44	261

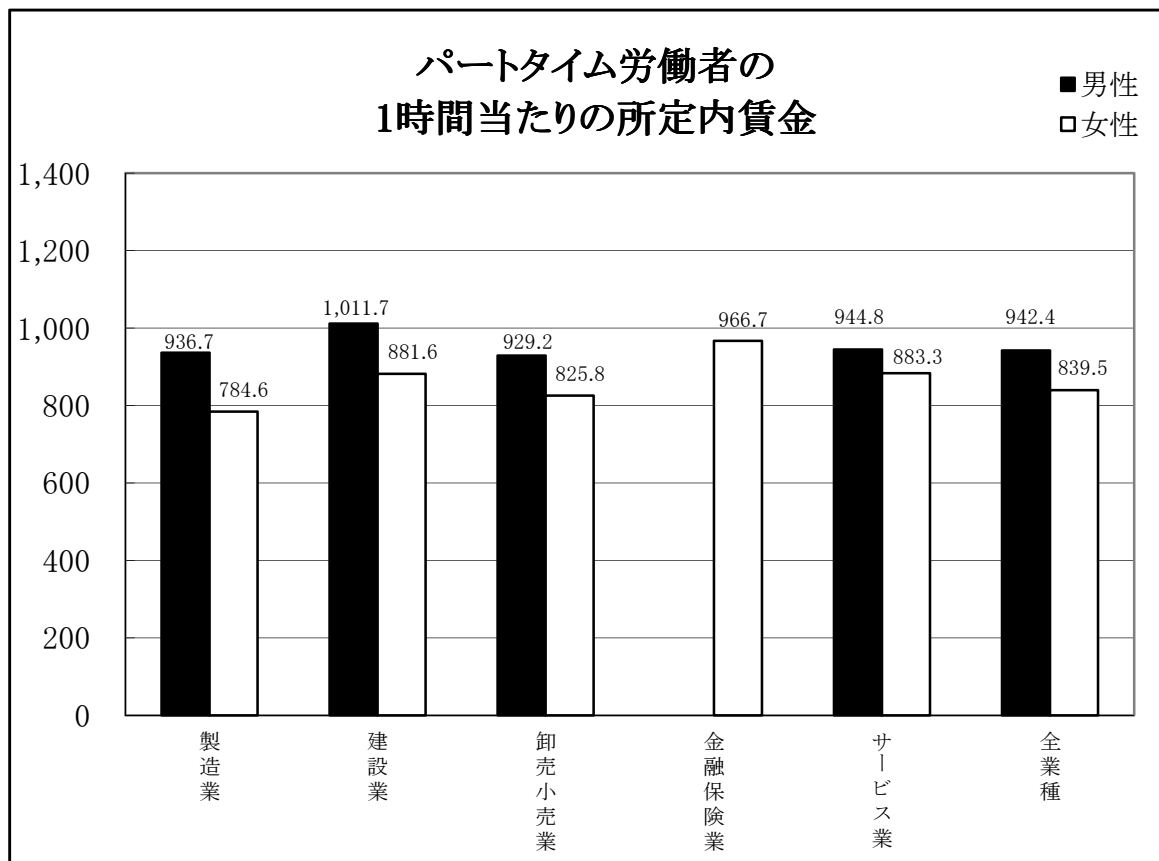
無回答の事業所や複数回答した事業所が多かったため、事業所数が異なる。



●パートタイム労働者の1時間当たりの所定内賃金

一部業種のサンプル数が少ないため、参考値としてご利用下さい。

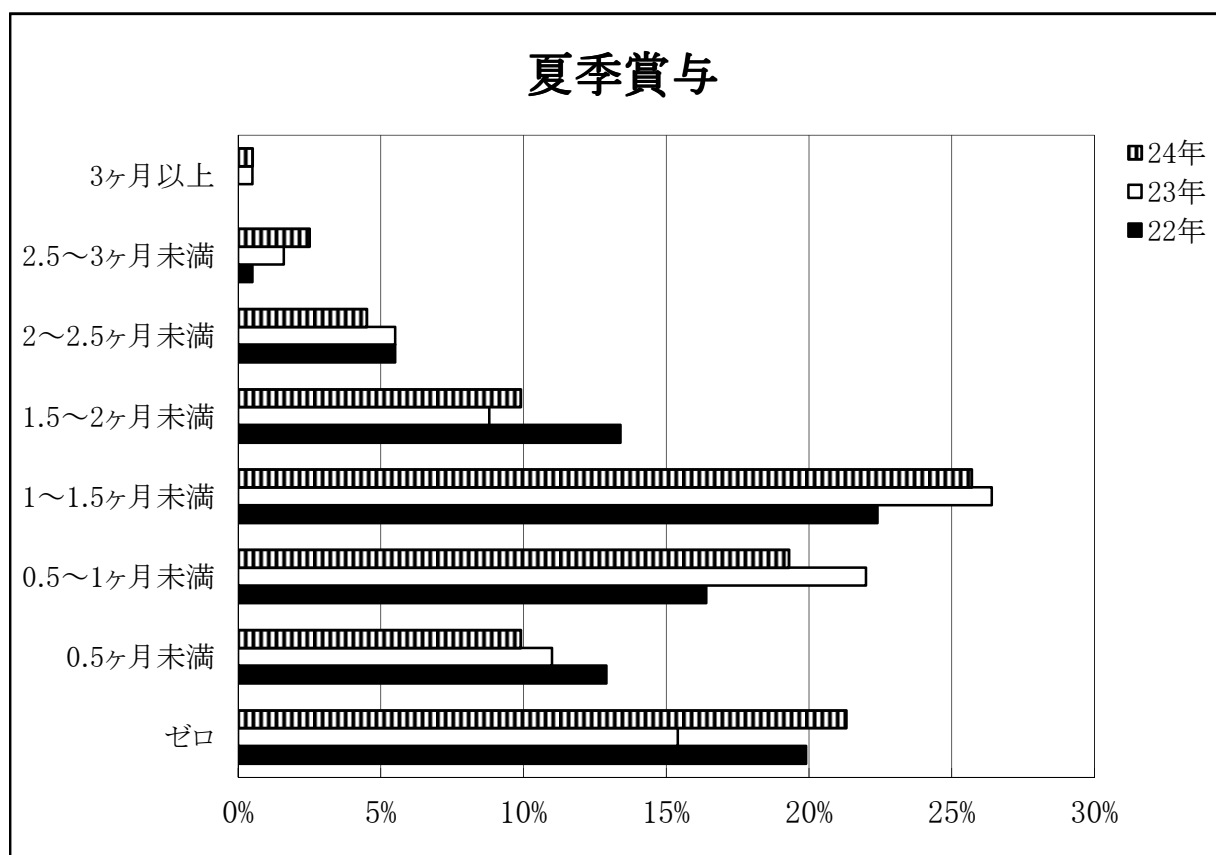
業種	性別	対象人数	年齢	勤続年数	労働日数	所定内労働時間	所定内賃金	1時間当たりの所定内賃金
		人	歳	年	日	時間	円	円
製造	男性	12	47.0	6.0	17.8	121.6	113,888	936.7
	女性	98	45.9	7.0	21.3	122.2	95,895	784.6
建設	男性	5	66.0	5.6	20.8	139.5	141,130	1,011.7
	女性	11	45.5	7.7	19.2	120.3	106,078	881.6
卸売・小売	男性	36	46.9	15.0	17.3	109.9	102,098	929.2
	女性	90	45.6	9.2	19.8	107.4	88,678	825.8
金融・保険	男性	0	0.0	0.0	0.0	0.0	0	0.0
	女性	7	43.7	4.1	19.6	126.9	122,631	966.7
サービス	男性	42	55.1	5.1	19.9	121.6	114,911	944.8
	女性	134	49.3	5.6	20.9	105.7	93,409	883.3
全業種	男性	95	51.5	9.0	18.7	118.1	111,306	942.4
	女性	340	47.1	7.0	20.6	111.8	93,885	839.5



●夏季賞与の状況

(単位;事業所数)

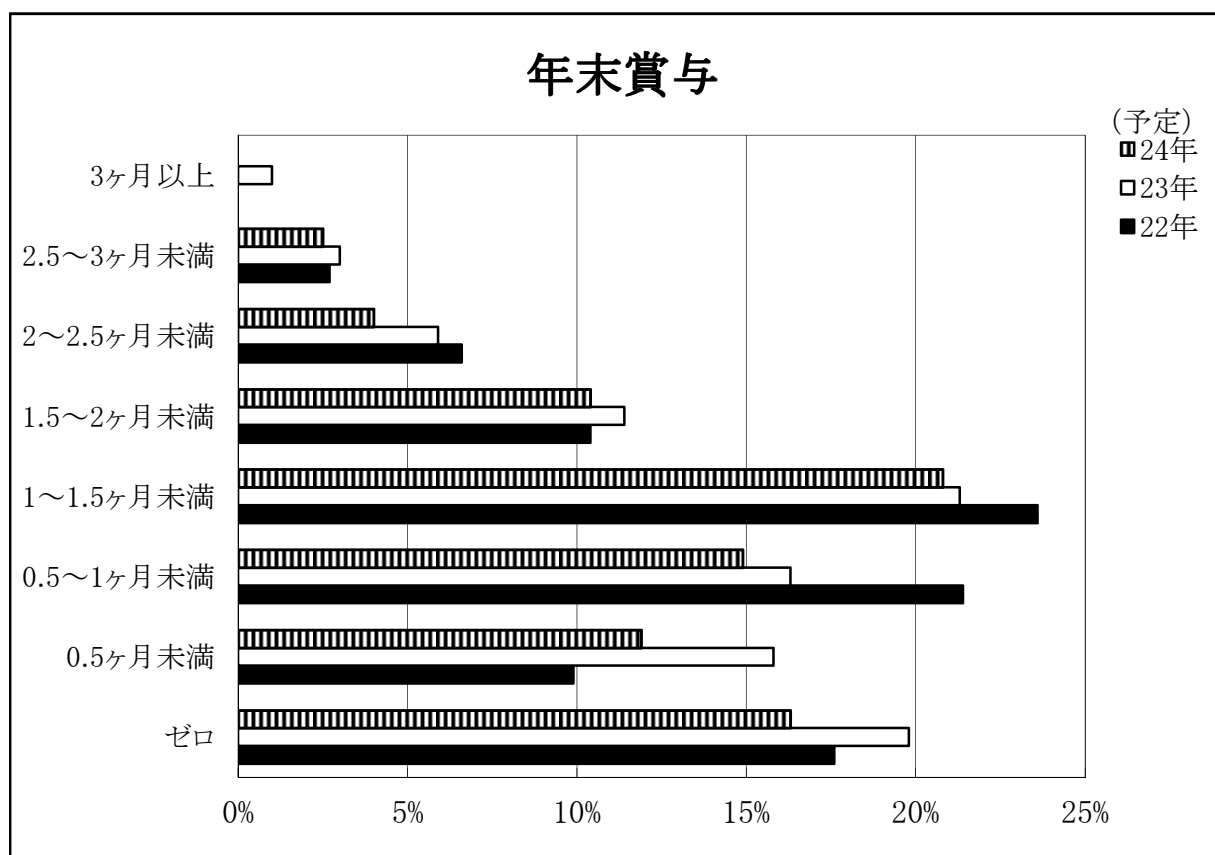
賞与額	22年夏季		23年夏季		24年夏季	
	数	割合	数	割合	数	割合
ゼロ	40	19.9%	28	15.4%	43	21.3%
0.5ヶ月未満	26	12.9%	20	11.0%	20	9.9%
0.5～1ヶ月未満	33	16.4%	40	22.0%	39	19.3%
1～1.5ヶ月未満	45	22.4%	48	26.4%	52	25.7%
1.5～2ヶ月未満	27	13.4%	16	8.8%	20	9.9%
2～2.5ヶ月未満	11	5.5%	10	5.5%	9	4.5%
2.5～3ヶ月未満	1	0.5%	3	1.6%	5	2.5%
3ヶ月以上	0	0.0%	1	0.5%	1	0.5%
無回答	18	9.0%	16	8.8%	13	6.4%
合計	201	100.0%	182	100.0%	202	100.0%



●年末賞与の状況

(単位;事業所数)

賞与額	22年末		23年末		24年末(予定)	
	数	割合	数	割合	数	割合
ゼロ	32	17.6%	40	19.8%	33	16.3%
0.5ヶ月未満	18	9.9%	32	15.8%	24	11.9%
0.5～1ヶ月未満	39	21.4%	33	16.3%	30	14.9%
1～1.5ヶ月未満	43	23.6%	43	21.3%	42	20.8%
1.5～2ヶ月未満	19	10.4%	23	11.4%	21	10.4%
2～2.5ヶ月未満	12	6.6%	12	5.9%	8	4.0%
2.5～3ヶ月未満	5	2.7%	6	3.0%	5	2.5%
3ヶ月以上	0	0.0%	2	1.0%	0	0.0%
無回答	14	7.7%	11	5.4%	39	19.3%
合計	182	100.0%	202	100.0%	202	100.0%



●男性労働者の職種別・年齢別労働時間および賃金支給総額

職種	年齢 歳	大学 人	短大 人	高校 人	中学 人	対象 人数 人	年齢 歳	勤続 年数 年	労働 日数 日	月間実労働時間			賃金支給総額		
										計	所定内	所定外	計	所定内	所定外
										時間	時間	時間	円	円	円
管理	20未満	0	0	0	0	0	0.0	0.0	0.0	0.0	0.0	0.0	0	0	0
	20～24	0	0	0	0	0	0.0	0.0	0.0	0.0	0.0	0.0	0	0	0
	25～29	2	1	2	0	5	27.2	6.0	25.6	178.2	177.8	0.4	226,489	225,800	689
	30～34	5	1	5	0	11	31.5	8.3	22.5	179.7	165.9	13.8	293,221	267,779	25,442
	35～39	11	10	27	2	50	37.2	14.5	22.6	186.4	177.8	8.6	350,992	333,103	17,889
	40～44	14	8	29	2	53	41.8	15.7	23.0	185.2	176.3	8.9	341,885	326,181	15,704
	45～49	13	8	33	2	56	47.1	19.6	22.5	181.3	174.9	6.3	370,814	361,923	8,891
	50～54	17	10	36	1	64	52.4	25.1	22.4	176.3	171.9	4.4	385,275	381,927	3,348
	55～59	22	3	50	5	80	57.0	26.1	22.6	180.2	175.3	4.8	376,541	369,025	7,516
	60～64	8	2	19	6	35	61.7	26.0	22.1	170.1	168.8	1.3	299,907	297,775	2,132
	65以上	1	0	3	0	4	67.3	14.3	20.5	159.5	159.5	0.0	410,013	410,013	0
	合計		93	43	204	18	358	49.0	20.8	22.6	180.0	174.1	5.9	356,734	347,241
事務・技術	20未満	0	0	3	0	3	19.0	1.0	24.0	167.7	167.7	0.0	190,053	190,053	0
	20～24	16	17	7	4	44	22.8	1.5	22.5	183.5	171.2	12.3	205,149	188,235	16,914
	25～29	35	19	20	1	75	27.1	4.6	22.0	181.6	169.2	12.4	234,666	215,752	18,914
	30～34	25	34	24	0	83	32.3	7.9	22.4	187.6	170.7	16.9	262,253	234,033	28,220
	35～39	31	20	50	2	103	37.1	11.1	22.7	186.7	171.5	15.2	291,587	262,808	28,779
	40～44	16	15	43	3	77	42.0	14.4	22.8	189.5	172.7	16.8	295,842	268,394	27,448
	45～49	13	12	38	1	64	46.8	14.6	22.5	185.1	172.0	13.1	292,498	268,623	23,875
	50～54	11	2	27	6	46	52.5	18.0	22.8	185.2	173.2	12.0	314,204	295,337	18,866
	55～59	6	2	28	7	43	56.8	21.5	22.3	179.4	170.2	9.2	280,941	266,557	14,384
	60～64	6	1	29	1	37	61.4	22.8	21.9	174.4	168.7	5.7	244,105	235,056	9,049
	65以上	0	0	7	1	8	67.0	24.4	21.4	181.8	157.8	24.0	215,326	184,584	30,742
	合計		159	122	276	26	583	40.3	12.1	22.5	184.5	170.9	13.6	270,644	248,040
生産	20未満	0	0	14	1	15	18.4	0.1	22.5	183.9	176.0	7.9	174,136	166,370	7,765
	20～24	5	19	45	7	76	22.0	2.3	22.4	183.7	171.3	12.4	201,028	184,777	16,250
	25～29	14	27	66	4	111	27.0	4.3	22.2	186.4	170.4	16.0	226,748	202,725	24,023
	30～34	13	27	96	5	141	32.0	8.0	22.2	188.2	170.3	17.9	247,297	220,194	27,103
	35～39	6	20	114	13	153	36.8	10.6	22.5	188.6	169.3	19.3	261,982	232,247	29,736
	40～44	3	7	95	11	116	41.8	12.6	22.6	187.1	171.7	15.5	262,368	237,750	24,618
	45～49	2	2	97	6	107	47.0	15.7	22.6	187.8	168.8	19.0	281,139	250,091	31,048
	50～54	5	2	97	7	111	52.3	16.3	22.6	185.5	168.2	17.3	275,789	249,194	26,595
	55～59	2	3	81	22	108	57.0	16.8	22.8	184.2	172.3	11.8	263,494	244,849	18,645
	60～64	0	2	45	20	67	61.7	15.4	22.0	179.5	168.6	10.8	210,506	195,956	14,550
	65以上	0	0	6	12	18	66.8	17.7	21.8	174.5	168.2	6.3	209,195	201,382	7,813
	合計		50	109	756	108	1,023	41.3	11.2	22.4	186.0	170.2	15.8	249,724	225,630
全職種	20未満	0	0	17	1	18	18.5	0.2	22.8	181.2	174.6	6.6	176,789	170,318	6,471
	20～24	21	36	52	11	120	22.3	2.0	22.4	183.6	171.3	12.4	202,539	186,045	16,494
	25～29	51	47	88	5	191	27.0	4.4	22.2	184.3	170.1	14.2	229,850	208,444	21,406
	30～34	43	62	125	5	235	32.1	8.0	22.3	187.6	170.2	17.4	254,729	227,309	27,420
	35～39	48	50	191	17	306	37.0	11.4	22.6	187.6	171.4	16.2	286,492	259,013	27,478
	40～44	33	30	167	16	246	41.9	13.8	22.8	187.5	173.0	14.5	289,977	266,394	23,583
	45～49	28	22	168	9	227	47.0	16.3	22.6	185.4	171.2	14.2	306,464	282,904	23,560
	50～54	33	14	160	14	221	52.3	19.2	22.6	182.8	170.3	12.4	315,491	297,237	18,254
	55～59	30	8	159	34	231	57.0	20.9	22.6	181.9	173.0	8.9	305,892	291,895	13,997
	60～64	14	5	93	27	139	61.6	20.1	22.0	175.8	168.7	7.1	241,961	232,002	9,959
	65以上	1	0	16	13	30	66.9	19.0	21.5	174.5	164.3	10.2	237,606	224,720	12,885
	合計		302	274	1,236	152	1,964	42.4	13.2	22.5	184.5	171.1	13.4	275,439	254,450

●女性労働者の職種別・年齢別労働時間および賃金支給総額

職種	年齢	大学	短大	高校	中学	対象 人数	年齢	勤続 年数	労働 日数	月間実労働時間			賃金支給総額		
										計	所定内	所定外	計	所定内	所定外
										時間	時間	時間	円	円	円
管理	20未満	0	0	0	0	0	0.0	0.0	0.0	0.0	0.0	0.0	0	0	0
	20～24	0	0	0	0	0	0.0	0.0	0.0	0.0	0.0	0.0	0	0	0
	25～29	0	0	1	0	1	29.0	7.0	22.0	171.0	170.0	1.0	176,727	175,000	1,727
	30～34	1	0	0	0	1	33.0	7.0	23.0	184.0	184.0	0.0	409,000	409,000	0
	35～39	0	2	1	0	3	37.7	18.0	23.3	188.7	183.8	4.8	242,509	234,267	8,242
	40～44	0	1	4	0	5	42.2	15.0	22.4	184.8	175.6	9.2	236,232	236,018	214
	45～49	0	0	4	0	4	46.5	14.5	23.0	206.5	182.0	24.5	247,698	247,638	60
	50～54	0	0	1	0	1	53.0	27.0	22.0	195.0	176.0	19.0	333,095	293,200	39,895
	55～59	1	2	3	1	7	56.9	17.1	23.9	183.9	167.7	16.1	293,157	262,429	30,728
	60～64	0	0	1	0	1	61.0	22.0	22.0	176.0	176.0	0.0	297,000	297,000	0
	65以上	1	0	3	0	4	67.8	44.8	25.3	201.3	201.3	0.0	200,000	200,000	0
	合計	3	5	18	1	27	50.2	20.3	23.4	190.1	179.4	10.8	258,052	247,579	10,473
事務・技術	20未満	0	0	2	0	2	18.5	0.5	23.0	192.0	176.0	16.0	187,355	168,000	19,355
	20～24	9	12	18	0	39	22.5	2.0	22.4	178.7	171.0	7.7	186,528	176,670	9,859
	25～29	11	9	14	0	34	26.9	4.2	22.3	180.9	168.0	12.9	198,610	182,053	16,557
	30～34	9	24	17	0	50	31.9	8.2	22.1	175.9	167.8	8.1	196,558	184,722	11,836
	35～39	5	22	27	0	54	37.0	10.5	21.9	173.4	168.7	4.7	213,720	206,567	7,152
	40～44	3	17	45	0	65	41.9	11.8	22.0	174.1	167.2	7.0	212,313	202,334	9,979
	45～49	4	18	39	0	61	47.0	15.1	22.6	176.6	170.2	6.4	224,397	213,546	10,850
	50～54	3	4	44	2	53	52.1	16.2	22.4	170.7	168.3	2.4	222,764	218,605	4,159
	55～59	2	11	25	0	38	57.1	19.4	22.1	170.2	166.2	4.1	255,662	245,026	10,635
	60～64	0	2	10	0	12	61.8	21.4	22.5	173.6	168.8	4.8	188,782	182,816	5,967
	65以上	1	0	1	0	2	65.0	5.5	21.5	164.0	164.0	0.0	203,452	203,452	0
	合計	47	119	242	2	410	41.0	11.6	22.2	174.8	168.5	6.4	213,301	203,616	9,685
生産	20未満	0	0	10	0	10	18.6	0.4	22.6	191.7	173.2	18.5	173,493	151,150	22,344
	20～24	3	9	19	1	32	22.0	2.1	22.8	186.2	171.0	15.2	174,051	156,467	17,583
	25～29	2	6	14	0	22	27.2	4.8	21.8	185.9	172.3	13.6	180,846	164,504	16,341
	30～34	1	6	10	1	18	32.1	8.6	21.8	191.6	168.8	22.8	196,557	167,731	28,827
	35～39	1	3	15	1	20	37.6	10.1	22.0	176.5	166.5	10.0	179,981	165,855	14,126
	40～44	0	2	19	2	23	42.0	10.9	22.8	181.6	168.2	13.3	182,873	165,978	16,895
	45～49	0	5	30	0	35	46.9	12.8	22.3	177.5	166.9	10.6	190,045	171,806	18,238
	50～54	0	3	40	3	46	51.9	15.1	22.4	176.5	169.1	7.4	172,691	162,533	10,158
	55～59	0	0	27	6	33	57.2	16.3	22.4	176.2	169.5	6.7	169,078	159,838	9,240
	60～64	0	1	8	8	17	62.0	16.5	23.5	192.0	179.7	12.2	153,798	141,450	12,348
	65以上	0	0	3	1	4	65.3	24.3	22.8	179.0	176.8	2.3	111,745	109,825	1,920
	合計	7	35	195	23	260	42.4	10.9	22.4	181.7	170.0	11.7	176,397	161,152	15,245
全職種	20未満	0	0	12	0	12	18.6	0.4	22.7	191.8	173.7	18.1	175,803	153,958	21,845
	20～24	12	21	37	1	71	22.3	2.0	22.6	182.1	171.0	11.1	180,905	167,564	13,340
	25～29	13	15	29	0	57	27.0	4.5	22.1	182.7	169.7	13.0	191,369	175,156	16,214
	30～34	11	30	27	1	69	32.0	8.3	22.0	180.1	168.3	11.8	199,636	183,540	16,097
	35～39	6	27	43	1	77	37.2	10.7	22.0	174.8	168.7	6.1	206,078	197,072	9,006
	40～44	3	20	68	2	93	41.9	11.8	22.2	176.5	167.9	8.7	206,318	195,154	11,165
	45～49	4	23	73	0	100	47.0	14.3	22.5	178.1	169.5	8.6	213,305	200,301	13,005
	50～54	3	7	85	5	100	52.0	15.8	22.4	173.6	168.7	4.9	200,834	193,558	7,276
	55～59	3	13	55	7	78	57.1	17.9	22.4	174.0	167.7	6.3	222,395	210,547	11,848
	60～64	0	3	19	8	30	61.9	18.7	23.1	184.1	175.2	8.8	172,565	163,181	9,384
	65以上	2	0	7	1	10	66.2	28.7	23.5	184.9	184.0	0.9	165,389	164,620	768
	合計	57	159	455	26	697	41.9	11.7	22.3	178.0	169.5	8.5	201,268	189,479	11,790

●一般労働者の業種別・労働者数別・男女別労働時間および賃金支給総額

業種	労働者数	性別	大学	短大	高校	中学	対象人数	年齢	勤続年数	労働日数	月間実労働時間			賃金支給総額		
											計	所定内	所定外	計	所定内	所定外
											時間	時間	時間	円	円	円
製造	1～29	男性	8	12	81	18	119	41.9	13.1	22.3	180.7	171.8	9.0	254,842	239,471	15,371
	1～29	女性	0	12	48	7	67	45.8	12.9	22.5	174.9	173.8	1.1	169,950	167,513	2,437
	30～99	男性	24	32	135	9	200	42.8	14.0	22.3	180.3	169.3	11.0	293,143	273,360	19,783
	30～99	女性	5	19	74	8	106	43.2	12.4	22.5	181.7	171.4	10.3	182,823	171,259	11,565
	100以上	男性	55	45	160	6	266	37.6	10.4	21.2	185.3	164.6	20.8	277,969	246,011	31,958
	100以上	女性	18	22	73	5	118	37.5	10.3	21.8	186.4	165.7	20.7	209,883	183,571	26,312
	合計	男性	87	89	376	33	585	40.3	12.2	21.8	182.7	167.6	15.0	278,452	254,031	24,422
	合計	女性	23	53	195	20	291	41.5	11.7	22.2	182.0	169.6	12.4	190,832	175,389	15,443
建設	1～9	男性	3	2	48	18	71	45.1	13.3	23.5	186.9	180.8	6.1	275,595	264,427	11,168
	1～9	女性	0	0	10	0	10	46.7	16.5	22.4	177.9	177.9	0.0	188,523	188,523	0
	10～29	男性	17	18	147	34	216	44.5	12.7	22.9	183.8	173.8	10.0	264,461	248,692	15,770
	10～29	女性	2	6	24	0	32	44.4	11.0	22.4	176.3	173.3	3.0	182,885	179,155	3,730
	30以上	男性	24	17	128	15	184	44.1	15.9	23.1	193.9	179.2	14.7	302,977	278,736	24,241
	30以上	女性	1	8	10	0	19	39.2	14.5	22.3	181.4	177.1	4.4	192,378	186,804	5,574
	合計	男性	44	37	323	67	471	44.4	14.0	23.1	188.2	177.0	11.3	281,186	262,801	18,385
	合計	女性	3	14	44	0	61	43.2	13.0	22.4	178.2	175.3	2.9	186,766	183,073	3,693
卸売・小売	1～9	男性	9	2	30	4	45	45.6	17.1	23.3	182.8	181.4	1.4	257,761	255,492	2,269
	1～9	女性	3	6	25	0	34	42.4	10.3	23.5	182.5	179.8	2.7	182,849	179,649	3,200
	10～29	男性	4	16	60	9	89	41.3	13.3	23.0	178.0	174.1	3.9	242,059	235,951	6,108
	10～29	女性	2	3	17	0	22	41.8	12.9	23.2	176.8	172.6	4.1	169,618	165,522	4,095
	30以上	男性	65	77	99	4	245	40.9	16.3	22.4	177.2	169.7	7.5	297,622	284,241	13,381
	30以上	女性	9	13	32	0	54	40.9	12.0	22.2	176.6	169.9	6.7	223,426	212,572	10,854
	合計	男性	78	95	189	17	379	41.6	15.7	22.6	178.1	172.1	6.0	279,841	269,488	10,354
	合計	女性	14	22	74	0	110	41.5	11.6	22.8	178.5	173.5	5.0	200,122	192,986	7,137
金融・保険	1～29	男性	0	1	3	0	4	42.8	19.5	23.8	190.0	188.0	2.0	282,220	278,750	3,470
	1～29	女性	0	0	1	0	1	58.0	29.0	23.0	184.0	184.0	0.0	279,000	279,000	0
	30～99	男性	0	0	0	0	0	0.0	0.0	0.0	0.0	0.0	0.0	0	0	0
	30～99	女性	0	0	0	0	0	0.0	0.0	0.0	0.0	0.0	0.0	0	0	0
	100以上	男性	31	1	6	0	38	39.6	13.9	20.8	166.2	160.2	5.9	336,877	320,352	16,526
	100以上	女性	2	3	6	0	11	37.0	15.3	20.9	167.0	162.3	4.7	262,053	252,091	9,962
	合計	男性	31	2	9	0	42	39.9	14.5	21.0	168.5	162.9	5.6	331,672	316,390	15,282
	合計	女性	2	3	7	0	12	38.8	16.4	21.1	168.4	164.1	4.3	263,465	254,333	9,132
サービス	1～9	男性	16	5	37	2	60	42.4	11.7	22.8	184.2	174.8	9.4	266,202	247,284	18,918
	1～9	女性	4	5	26	1	36	45.1	12.1	22.6	171.1	165.6	5.6	218,778	209,758	9,020
	10～29	男性	10	8	74	9	101	42.3	11.0	22.9	191.7	177.0	14.7	263,295	242,317	20,978
	10～29	女性	1	16	33	1	51	39.6	10.2	22.9	181.5	173.7	7.9	199,113	189,495	9,618
	30以上	男性	36	38	228	24	326	44.7	11.8	22.6	189.5	166.2	23.3	254,831	222,750	32,081
	30以上	女性	10	46	76	4	136	42.7	11.3	22.1	170.2	163.2	7.0	221,716	208,567	13,149
	合計	男性	62	51	339	35	487	44.0	11.7	22.7	189.3	169.5	19.8	257,987	229,830	28,157
	合計	女性	15	67	135	6	223	42.4	11.1	22.4	172.9	166.0	7.0	216,072	204,397	11,675
全業種総合計			359	433	1,691	178	2,661	42.3	12.8	22.4	182.8	170.7	12.1	256,012	237,432	18,580

●男性パートタイム労働者の年齢別労働時間および賃金支給総額

職種	年齢	大学	短大	高校	中学	対象 人数	年齢	勤続 年数	労働 日数	月間実労働時間			賃金支給総額		
										計	所定内	所定外	計	所定内	所定外
	歳	人	人	人	人	人	歳	年	日	時間	時間	時間	円	円	円
全職種	20未満	0	0	3	0	3	18.7	2.0	16.0	66.0	66.0	0.0	51,518	51,518	0
	20～24	1	1	11	0	13	21.5	1.8	15.4	104.2	94.4	9.8	81,260	72,780	8,480
	25～29	0	0	2	1	3	25.3	2.0	18.3	102.2	102.2	0.0	85,643	85,643	0
	30～34	0	0	3	0	3	32.0	8.3	23.7	139.8	139.8	0.0	152,278	152,278	0
	35～39	1	0	2	0	3	37.3	5.3	18.0	109.2	109.2	0.0	95,657	95,657	0
	40～44	0	0	0	0	0	0.0	0.0	0.0	0.0	0.0	0.0	0	0	0
	45～49	0	0	7	0	7	47.1	7.7	20.3	105.1	103.9	1.2	91,801	90,449	1,351
	50～54	0	0	6	0	6	52.7	3.7	21.0	152.7	148.3	4.4	145,816	140,721	5,095
	55～59	0	0	3	2	5	57.4	10.4	21.8	162.4	157.4	5.0	151,341	145,500	5,841
	60～64	3	2	25	2	32	62.1	12.1	19.3	128.2	126.4	1.8	133,190	130,397	2,794
	65以上	0	1	14	5	20	67.9	13.2	17.6	114.9	114.6	0.3	105,857	104,749	1,108
合計		5	4	76	10	95	51.5	9.0	18.7	120.7	118.1	2.6	114,369	111,306	3,064

●女性パートタイム労働者の年齢別労働時間および賃金支給総額

職種	年齢	大学	短大	高校	中学	対象 人数	年齢	勤続 年数	労働 日数	月間実労働時間			賃金支給総額		
										計	所定内	所定外	計	所定内	所定外
	歳	人	人	人	人	人	歳	年	日	時間	時間	時間	円	円	円
全職種	20未満	0	0	4	1	5	18.6	1.4	11.6	60.0	60.0	0.0	52,000	52,000	0
	20～24	1	0	9	3	13	21.8	1.8	18.8	111.4	105.5	6.0	83,403	76,755	6,648
	25～29	0	1	8	0	9	27.2	2.7	19.4	119.9	119.3	0.7	97,375	96,708	667
	30～34	2	3	21	0	26	32.1	4.2	20.7	122.0	121.5	0.5	101,125	100,595	530
	35～39	2	12	27	0	41	37.1	4.2	20.0	113.1	111.9	1.2	94,740	93,471	1,269
	40～44	4	7	46	0	57	41.9	6.7	20.9	110.5	109.6	0.9	99,052	97,690	1,362
	45～49	1	3	28	0	32	46.8	6.2	20.8	120.3	119.1	1.2	99,370	98,230	1,139
	50～54	1	4	36	2	43	52.2	9.9	20.6	120.4	119.7	0.6	106,322	105,324	998
	55～59	0	1	46	6	53	57.0	9.1	21.7	123.2	122.5	0.8	100,147	99,394	753
	60～64	1	0	29	7	37	61.4	7.0	20.6	99.6	98.8	0.8	79,610	78,682	928
	65以上	0	0	12	12	24	67.1	12.1	21.9	91.9	91.0	0.9	81,215	80,207	1,007
合計		12	31	266	31	340	47.1	7.0	20.6	112.9	111.8	1.1	95,101	93,885	1,217

●パートタイム労働者の業種別・男女別労働時間および賃金支給総額

業種	性別	大学	短大	高校	中学	対象 人数	年齢	勤続 年数	労働 日数	月間実労働時間			賃金支給総額		
										計	所定内	所定外	計	所定内	所定外
	人	人	人	人	人	人	歳	年	日	時間	時間	時間	円	円	円
製造	男性	1	1	8	2	12	47.0	6.0	17.8	131.7	121.6	10.1	122,675	113,888	8,787
	女性	3	7	76	12	98	45.9	7.0	21.3	123.8	122.2	1.6	97,852	95,895	1,957
建設	男性	0	0	4	1	5	66.0	5.6	20.8	139.9	139.5	0.4	141,580	141,130	450
	女性	1	1	9	0	11	45.5	7.7	19.2	121.0	120.3	0.6	106,919	106,078	841
卸売・小売	男性	3	0	29	4	36	46.9	15.0	17.3	110.4	109.9	0.6	102,917	102,098	820
	女性	3	11	70	6	90	45.6	9.2	19.8	107.5	107.4	0.1	88,981	88,678	304
金融・保険	男性	0	0	0	0	0	0.0	0.0	0.0	0.0	0.0	0.0	0	0	0
	女性	1	1	5	0	7	43.7	4.1	19.6	128.9	126.9	2.0	124,578	122,631	1,947
サービス	男性	1	3	35	3	42	55.1	5.1	19.9	124.1	121.6	2.5	118,573	114,911	3,663
	女性	4	11	106	13	134	49.3	5.6	20.9	107.0	105.7	1.3	94,690	93,409	1,281

新発田市賃金労働時間等実態調査票【事業所票】(平成24年7月31日現在)

- 調査票記入にあたってのお願い。
- ・常用労働者がいない事業所は回答の必要はありません。
- ・回答欄に選択番号又は数値を記入してください。
- ・調査事項は特にことわりのない限り、7月31日現在の状況を回答してください。
- ・ご記入いただきました調査票は、同封の返信用封筒又はFAXにて8月31日までに回答してください。
- ・ご不明の点は新発田商工会議所までお問い合わせください。(TEL:22-2757)

《企業全体の概要についてお伺いします。市外の本支店等も含む。》
該当する枠の番号を○で囲んでください。

常用労働者数					
1	2	3	4	5	6
~9人	10~29人	30~49人	50~99人	100~299人	300人~

資本金又は出資金					
1	2	3	4	5	6
1000万円未満	1000万円~5000万円未満	5000万円~1億円未満	1億円~3億円未満	3億円~	-

《ここからは企業全体ではなく貴事業所(新発田市内)について記入してください。》

1.事業所の内容

事業所名					
業種	1. 製造	2. 建設	3. 卸売・小売	4. 金融・保険	5. サービス

常用労働者数	うちパートタイム労働者数
男性	人
女性	人
合計	人

『常用労働者』とは、次のいずれかに該当する労働者のことです。

- ①期間を定めずに雇われている労働者
- ②4か月以上継続して雇われている労働者
- ③取締役・理事等の役付であっても、一般の労働者と同じ規定(給料表が同じ等)によって給与を受けている者(事業主は除く)

『パートタイム労働者』とは、常用労働者のうち次に該当する労働者のことです。

- ①1週間の所定労働時間が同一の事業所に雇用される通常の労働者より短い労働者(1か月等1週間より長い期間で所定労働時間が定められている場合には、1サイクルの所定労働時間を平均して1週間の所定労働時間を算出して平均してください)

2.初任給

平成24年の新規卒業者の初任給・採用者数を記入してください。
今年度、貴事業所に採用のあった場合のみ記入、採用がなかった場合は空欄にしておいてください。
金額は所定内賃金から家族手当、住宅手当、食事手当、物価手当、通勤手当を除いた額を記入してください。

学歴	初任給額	採用者数
中学卒	円	人
高校卒事務	円	人
高校卒生産	円	人
短大・専門学校卒	円	人
大学卒事務	円	人
大学卒技能	円	人

『高校卒事務』…経理、営業、人事等の事務的業種
『高校卒生産』…生産・建設現場、販売、自動車運転、守衛等
『大学卒事務』…管理、経理、営業、人事等の事務的業種
『大学卒技術』…研究、設計等の高度な技術を必要とする業務に従事する者

3.賃金の決定要素

最も重視する賃金の決定要素について、該当する枠に○を付けてください。

	管理職	管理職以外
年齢・勤続年数、学歴など		
職務、職種など仕事の内容		
職務遂行能力		
業績・成果		

4.夏季及び年末一時金(ボーナス)

23年末、24年夏季、24年末(予定)の一時金支給について、該当する枠に○を付けてください。

ゼロ	0.5月未満	0.5月以上1月未満	1月以上1.5月未満	1.5月以上2月未満	2月以上2.5月未満	2.5月以上3月未満	3月以上
23年末							
24年夏季							
24年末							

ご協力いただきありがとうございました。

新発田市賃金労働時間等実態調査票【個人別】(平成 24 年 7 月 31 日現在)

事業所名	【この個人票に記入する常用労働者の選び方】 貴事業所の常用労働者数に応じて選んでください。 但し、7月分の月給期間の労働日数が18日未満の労働者 (パートタイム労働者は10日未満)が選定された場合は、 次に位置する労働者を記入してください。	常用労働者数	抽出割合	記入労働者の選び方
業種 1 2 3 4 5 製造 建設 卸小売 金融保険 サービス		1~30人	1/1	全員記入
資本金 万円 常用労働者数 人		31~100人	1/2	2人目ごとに記入
		101~200人	1/3	3人目ごとに記入
		201人以上	1/4	4人目ごとに記入(最高60人まで)

↑こちらは企業全体でご記入願います。

↓記入の対象は企業全体ではなく、貴事業所分(新発田市)のみで結構です。

NO. _____

番号	性別	年齢	勤続年数 (1年未満 切捨)	就業形態	最終学歴	労働者の 職 種	7月分の実 労働日数	7月分の総実労働時間		7月分の賃金支給総額	
								所定内+所定外 うち所定外 労働時間	時間	(所定内+所定外賃金) 【各種控除前の金額】	うち所定外賃金
1	1 2 男 女	才	年	1 2 一般 パート	1 2 3 4 中学 高校 短大 大学	1 2 3 管理 事務 技術 生産	日	時間	時間	円	円
2	1 2 男 女	才	年	1 2 一般 パート	1 2 3 4 中学 高校 短大 大学	1 2 3 管理 事務 技術 生産	日	時間	時間	円	円
3	1 2 男 女	才	年	1 2 一般 パート	1 2 3 4 中学 高校 短大 大学	1 2 3 管理 事務 技術 生産	日	時間	時間	円	円
4	1 2 男 女	才	年	1 2 一般 パート	1 2 3 4 中学 高校 短大 大学	1 2 3 管理 事務 技術 生産	日	時間	時間	円	円
5	1 2 男 女	才	年	1 2 一般 パート	1 2 3 4 中学 高校 短大 大学	1 2 3 管理 事務 技術 生産	日	時間	時間	円	円
6	1 2 男 女	才	年	1 2 一般 パート	1 2 3 4 中学 高校 短大 大学	1 2 3 管理 事務 技術 生産	日	時間	時間	円	円
7	1 2 男 女	才	年	1 2 一般 パート	1 2 3 4 中学 高校 短大 大学	1 2 3 管理 事務 技術 生産	日	時間	時間	円	円
8	1 2 男 女	才	年	1 2 一般 パート	1 2 3 4 中学 高校 短大 大学	1 2 3 管理 事務 技術 生産	日	時間	時間	円	円
9	1 2 男 女	才	年	1 2 一般 パート	1 2 3 4 中学 高校 短大 大学	1 2 3 管理 事務 技術 生産	日	時間	時間	円	円
10	1 2 男 女	才	年	1 2 一般 パート	1 2 3 4 中学 高校 短大 大学	1 2 3 管理 事務 技術 生産	日	時間	時間	円	円
11	1 2 男 女	才	年	1 2 一般 パート	1 2 3 4 中学 高校 短大 大学	1 2 3 管理 事務 技術 生産	日	時間	時間	円	円
12	1 2 男 女	才	年	1 2 一般 パート	1 2 3 4 中学 高校 短大 大学	1 2 3 管理 事務 技術 生産	日	時間	時間	円	円
13	1 2 男 女	才	年	1 2 一般 パート	1 2 3 4 中学 高校 短大 大学	1 2 3 管理 事務 技術 生産	日	時間	時間	円	円
14	1 2 男 女	才	年	1 2 一般 パート	1 2 3 4 中学 高校 短大 大学	1 2 3 管理 事務 技術 生産	日	時間	時間	円	円
15	1 2 男 女	才	年	1 2 一般 パート	1 2 3 4 中学 高校 短大 大学	1 2 3 管理 事務 技術 生産	日	時間	時間	円	円
16	1 2 男 女	才	年	1 2 一般 パート	1 2 3 4 中学 高校 短大 大学	1 2 3 管理 事務 技術 生産	日	時間	時間	円	円
17	1 2 男 女	才	年	1 2 一般 パート	1 2 3 4 中学 高校 短大 大学	1 2 3 管理 事務 技術 生産	日	時間	時間	円	円
18	1 2 男 女	才	年	1 2 一般 パート	1 2 3 4 中学 高校 短大 大学	1 2 3 管理 事務 技術 生産	日	時間	時間	円	円
19	1 2 男 女	才	年	1 2 一般 パート	1 2 3 4 中学 高校 短大 大学	1 2 3 管理 事務 技術 生産	日	時間	時間	円	円
20	1 2 男 女	才	年	1 2 一般 パート	1 2 3 4 中学 高校 短大 大学	1 2 3 管理 事務 技術 生産	日	時間	時間	円	円

※調査票用紙が不足の場合は、コピーしてお使いいただきますようお願いいたします。

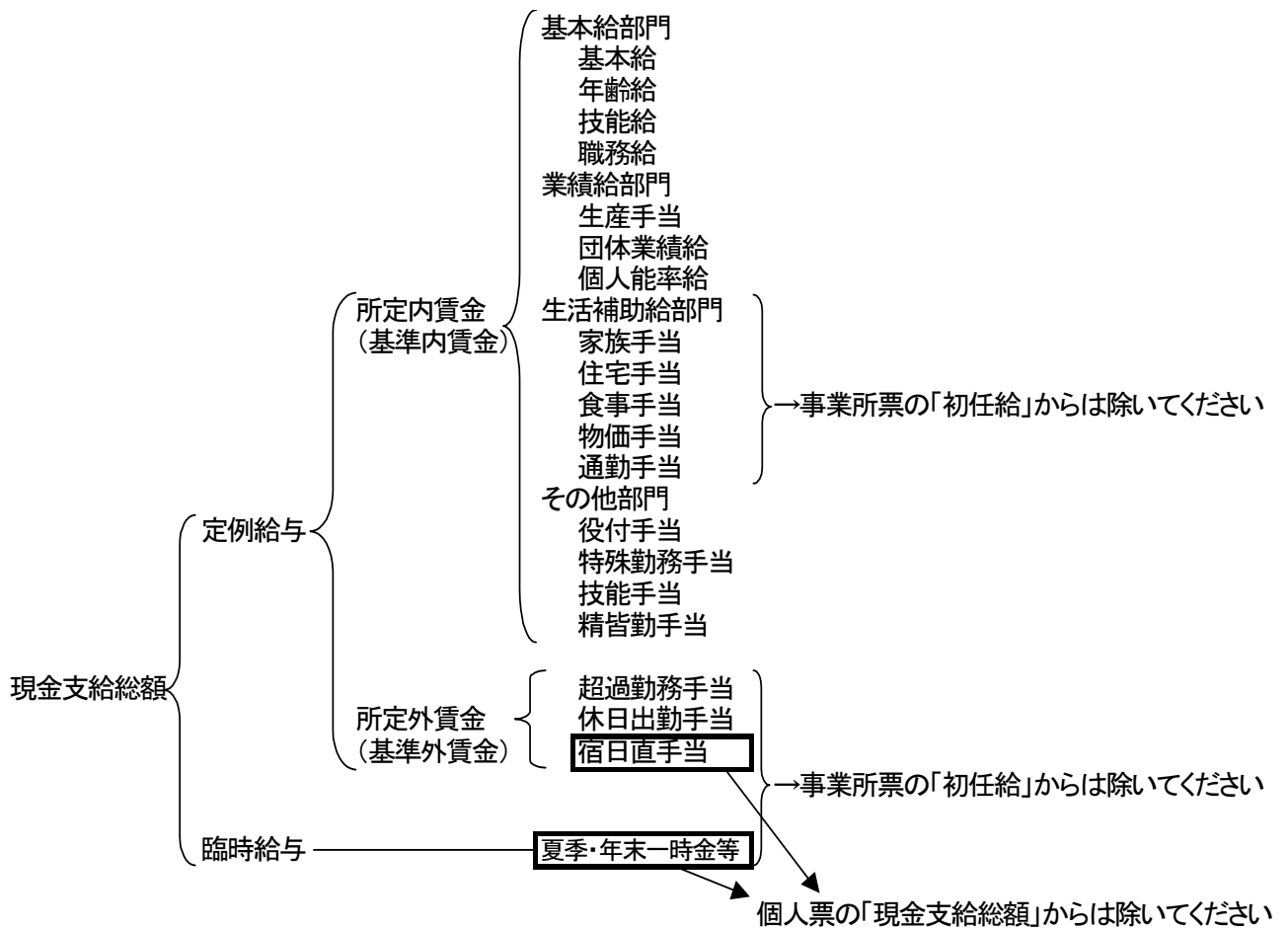
※勤続年数、最終学歴等不明の場合は推測でご記入願います。

新発田商工会議所 TEL22-2757・FAX23-5885

●賃金の分類

労働協定や就業規則などで定めた所定労働時間の労働に対して支払われる賃金を所定内賃金、それ以外に支払われる賃金を所定外賃金として扱うこととし、その分類は下記のとおりである。

ただし、初任給については所定内賃金から生活補助給部門を除いた額としている。





平成 24 年夏季一時金要求妥結状況 (最終結果 8 月 10 日現在)

◎ 平均妥結額は、組合員 1 人平均で 494,331 円 (1.9 か月分)

県労政雇用課では、県内民間労働組合 250 組合 (うち前年度から継続 212、新規 38) を対象に平成 24 年夏季一時金要求妥結状況を調査しています。

8 月 10 日現在で回答のあった 182 組合のうち有効回答のあった 144 組合 (回答率 57.6%) の状況を発表します。

項目	平成24年8月10日現在						前年度最終集計 平成23年8月10日現在			妥結額の前年比増減額	
	平均 年齢 歳	勤続 年数 年	平均 基準内 賃金 円	平均 要求額 円	平均 妥結額 A		平均 妥結額 B	月数 か月	A-B 円	前年同一組 合で比較 円	
					月数 か月	月数 か月					
組合 平均	40.4	15.7	242,909	510,221	2.1	396,726	1.6	400,270	1.6	▲ 3,544	▲ 5,105
組合員 1人平均	39.3	15.5	258,001	581,324	2.3	494,331	1.9	527,128	2.0	▲ 32,797	240

※ 1 この調査は、中小企業の組合を中心に実施しており、県内企業全体の動向を直接表しているものではありません。

※ 2 「前年同一組合で比較」とは、前年から継続して調査している 212 組合のうち妥結と回答のあった 98 組合で妥結額を比較した前年比増減額です。

1 組合平均 (単純平均 対象組合数 : 144 組合)

(1) 要求状況

- ・ 要求額の平均は 510,221 円 (平均基準内賃金の 2.1 か月分に相当)
- ・ 前年 8 月 10 日現在の要求額 (511,070 円、2.1 か月分) に比べて額で 849 円低くなっています。

(2) 妥結状況

- ・ 妥結額の平均は 396,726 円 (平均基準内賃金の 1.6 か月分に相当)
- ・ 前年 8 月 10 日現在の妥結額 (400,270 円、1.6 か月分) に比べて額で 3,544 円低くなっています。

2 組合員 1 人平均 (加重平均 対象組合員数 : 32,249 人)

(1) 要求状況

- ・ 要求額の平均は 581,324 円 (平均基準内賃金の 2.3 か月分に相当)
- ・ 前年 8 月 10 日現在の要求額 (601,092 円、2.2 か月分) に比べて額で 19,768 円低くなっています。

(2) 妥結状況

- ・ 妥結額の平均は 494,331 円 (平均基準内賃金の 1.9 か月分に相当)
- ・ 前年 8 月 10 日現在の妥結額 (527,128 円、2.0 か月分) に比べて額で 32,797 円、月数で 0.1 か月分低くなっています。

前年同一組合 (98 組合) で妥結額を比較すると、組合平均では 5,105 円低く、組合員 1 人平均では 240 円高くなっています。

本件についてのお問い合わせ先
労政雇用課 労働経済係 [担当] 渡部
(直通) 025-280-5259 (内線) 2815

平成24年 夏季一時金要求妥結状況(産業別)

【組合平均(単純平均)】

平成24年8月10日現在

項目 産業	調査対象 組合数	平成24年8月10日						平成23年8月10日			妥結額の 前年比 増減額			
		組合数	平均 年齢	勤続 年数	平均基準内 賃金(円)	平均要求額 (円)	月数 (か月)	組合数	平均妥結額 (円)	月数 (か月)				
全産業	250	144	40.4	15.7	242,909	510,221	2.1	144	396,726	1.6	131	400,270	1.6	▲ 3,544
鉱業	2	1	X	X	X	X	X	1	X	X	1	X	X	X
建設業	8	3	36.4	13.7	246,774	399,000	1.6	3	321,907	1.3	4	657,779	2.7	▲ 335,872
製造業	136	86	40.4	16.9	250,986	533,450	2.1	86	428,389	1.7	83	397,332	1.6	31,057
食料品	11	8	42.8	18.4	242,482	458,315	1.9	8	380,048	1.6	7	387,863	1.6	▲ 7,815
繊維	7	3	44.9	24.6	214,686	473,452	2.2	3	261,443	1.2	4	214,284	1.1	47,159
木材	2	1	X	X	X	X	X	1	X	X	0	-	-	-
紙	3	1	X	X	X	X	X	1	X	X	2	X	X	X
印刷	3	2	X	X	X	X	X	2	X	X	2	X	X	X
化学	14	10	38.2	15.9	295,478	657,231	2.2	10	560,443	1.9	9	578,790	2.0	▲ 18,347
窯業	10	5	42.8	11.4	235,547	478,810	2.0	5	263,523	1.1	7	200,423	0.9	63,100
鉄鋼	10	8	41.0	18.1	254,178	685,431	2.7	8	482,900	1.9	7	559,458	2.1	▲ 76,558
非鉄金属	2	2	X	X	X	X	X	2	X	X	2	X	X	X
金属製品	14	3	37.9	15.8	233,861	436,201	1.9	3	328,873	1.4	7	324,031	1.4	4,842
機械器具	33	27	39.4	15.8	247,032	523,385	2.1	27	436,784	1.8	23	400,190	1.6	36,594
電気機械	7	5	40.5	17.6	264,538	573,016	2.2	5	544,819	2.1	1	X	X	X
輸送機械	6	4	40.1	16.1	247,838	517,558	2.1	4	483,439	2.0	3	306,667	1.3	176,772
その他	14	7	43.7	20.4	247,233	482,871	2.0	7	417,213	1.7	9	413,362	1.7	3,851
電気・ガス業	3	1	X	X	X	X	X	1	X	X	1	X	X	X
情報通信業	3	1	X	X	X	X	X	1	X	X	1	X	X	X
運輸業	36	21	44.5	13.4	197,349	331,355	1.7	21	172,247	0.9	15	167,310	0.8	4,937
卸売業、小売業	20	12	36.4	13.2	229,704	586,302	2.6	12	440,324	1.9	10	440,654	1.6	▲ 330
金融業	7	4	37.6	15.2	299,690	577,468	1.9	4	556,798	1.9	5	622,904	2.0	▲ 66,106
サービス業等	35	15	39.3	13.9	237,015	501,926	2.1	15	385,275	1.6	11	396,334	1.7	▲ 11,059
内 訳														
教育、学習支援	11	3	43.3	17.3	191,949	488,284	2.5	3	198,264	1.0	2	X	X	X
複合サービス事業	12	4	36.1	13.1	228,778	417,604	1.8	4	383,188	1.7	5	410,837	1.7	▲ 27,649
その他	12	8	39.4	13.0	258,034	549,204	2.1	8	456,448	1.8	4	422,004	1.8	34,444

(注) 組合数の単純平均です。
「-」は、未回答です。
「X」は、回答数が少ないため、非公表です。

第2表 企業規模別妥結状況

【組合平均(単純平均)】

項目 従業員規模	平成24年8月10日						平成23年8月10日				妥結額の 前年比 増減額 (円)
	組合数	平均 年齢 (歳)	勤続 年数 (年)	平均 基準内賃金 (円)	平均 要求額 (円)	月数 (か月)	平均 妥結額 (円)	月数 (か月)	平均 妥結額 (円)	月数 (か月)	
300人未満	110	15.7	40.8	235,916	477,205	2.0	355,439	1.5	351,750	1.5	3,689
内 訳	1～29人	25	16.4	217,896	351,105	1.6	246,939	1.1	261,790	1.1	▲ 14,851
	30～99人	33	16.0	234,971	493,810	2.1	329,036	1.4	328,867	1.4	169
	100～299人	51	15.2	245,393	526,147	2.1	423,811	1.7	434,981	1.7	▲ 11,170
300～499人	16	15.7	38.6	272,579	635,951	2.3	519,821	1.9	482,402	1.8	37,419
500～999人	15	15.0	39.1	250,644	592,296	2.4	521,122	2.1	580,879	2.2	▲ 59,757
1,000人以上	4	16.8	39.4	285,371	626,345	2.2	587,131	2.1	664,962	2.2	▲ 77,831
合計	144	15.7	40.4	242,909	510,221	2.1	396,726	1.6	400,270	1.6	▲ 3,544

第3表 年次別要求妥結状況の推移

【組合平均(単純平均)】

	平均 基準内 賃金 (円) a	平均要求額		平均妥結額		妥結額の 前年比 増減額 (円)
		金額 (円) b	月数 (か月) b/a	金額 (円) c	月数 (か月) c/a	
平成3年	216,284	594,249	2.7	479,750	2.2	23,367
4年	225,353	626,066	2.8	491,643	2.2	11,893
5年	232,203	634,010	2.7	482,017	2.1	▲ 9,626
6年	239,829	643,372	2.7	480,263	2.0	▲ 1,754
7年	242,932	628,313	2.6	491,737	2.0	11,474
8年	242,987	635,409	2.6	486,033	2.0	▲ 5,704
9年	248,675	654,776	2.6	514,909	2.1	28,876
10年	248,491	641,424	2.6	483,082	1.9	▲ 31,827
11年	251,858	615,097	2.4	459,972	1.8	▲ 23,110
12年	252,971	612,578	2.4	459,757	1.8	▲ 215
13年	254,440	610,543	2.4	459,935	1.8	178
14年	251,754	559,967	2.2	398,013	1.6	▲ 61,922
15年	246,858	520,967	2.1	382,407	1.5	▲ 15,606
16年	246,599	529,417	2.1	395,264	1.6	12,857
17年	254,213	570,202	2.2	426,033	1.7	30,769
18年	253,795	587,042	2.3	461,735	1.8	35,702
19年	252,739	612,096	2.4	473,255	1.9	11,520
20年	248,291	608,536	2.5	446,858	1.8	▲ 26,397
21年	250,943	544,389	2.2	405,019	1.6	▲ 41,839
22年	247,748	508,746	2.1	387,752	1.6	▲ 17,267
23年	247,535	511,070	2.1	400,270	1.6	12,518
24年	242,909	510,221	2.1	396,726	1.6	▲ 3,544