

令和5年度

新発田市  
賃金労働時間等実態調査結果報告書



新発田商工会議所

## ●目次

・調査方法の概要	1 ページ
・事業所の構成	2 ページ
・労働者の構成	3 ページ
・所定内賃金	4 ページ
・業種別賃金	5 ページ
・男性の年齢別賃金	6 ページ
・女性の年齢別賃金	7 ページ
・月間労働時間数	8 ページ
・初任給の状況	9 ページ
・賃金決定要素	10 ページ
・パートタイム労働者の1時間当たりの所定内賃金	11 ページ
・夏季賞与の状況	12 ページ
・年末賞与の状況	13 ページ
・男性労働者の職種別・年齢別労働時間および賃金支給総額	14 ページ
・女性労働者の職種別・年齢別労働時間および賃金支給総額	15 ページ
・一般労働者の業種別・労働者数別・男女別労働時間および賃金支給総額	16 ページ
・男性パートタイム労働者の年齢別労働時間および賃金支給総額	17 ページ
・女性パートタイム労働者の年齢別労働時間および賃金支給総額	17 ページ
・パートタイム労働者の業種別・男女別労働時間および賃金支給総額	17 ページ

## ●調査方法の概要

### 調査の目的

本調査は、新発田市内の企業に雇用されている常用労働者の賃金等の実態を把握することにより、労働環境の整備や雇用の確保、労使関係の改善など今後の企業経営の参考に供することを目的に実施した。

### 調査の方法

新発田市に本店・営業所等の所在する事業所のうち、常用労働者5名以上雇用する全事業所について調査した。調査対象事業所は526事業所で、そのうち有効回答のあった163事業所(有効回答率31.0%)について集計した。

### 調査労働者

調査事業所に雇用される常用労働者のうちから、一定の方法によって抽出された一般労働者2,452人、パートタイム労働者505人について調査し、これを区分して集計した。

### 調査時点

令和5年7月31日現在で調査を実施した。初任給についても7月の確定初任給について調査した。

### 集計方法

事業所票の調査事項については、各事業所を1単位とする単純算術平均とし、機械集計を行った。

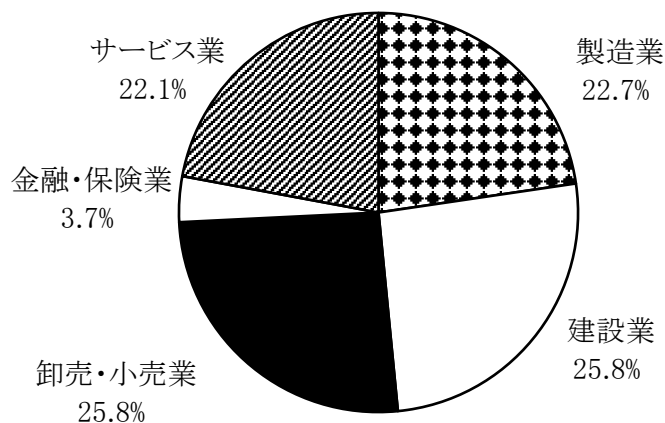
個人別の調査事項については、各労働者を1単位とする単純算術平均とし、機械集計を行った。

## ●事業所の構成

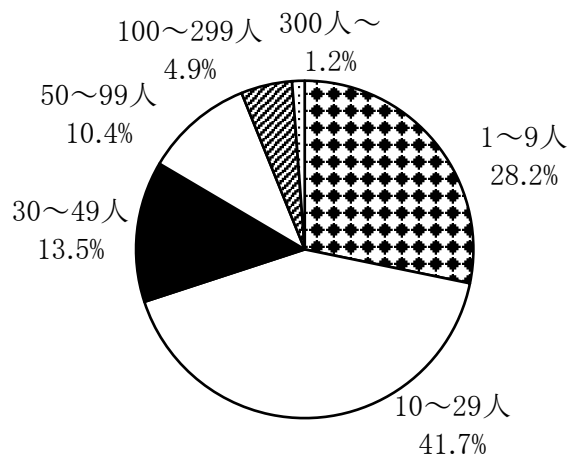
(単位:事業所数)

業種	1～9人	10～29人	30～49人	50～99人	100～299人	300人～	合計
製造業	5	12	7	7	4	2	37
建設業	18	18	1	5	0	0	42
卸売・小売業	10	20	11	1	0	0	42
金融・保険業	2	2	2	0	0	0	6
サービス業	11	16	1	4	4	0	36
合計	46	68	22	17	8	2	163

### 事業所の構成【業種別】

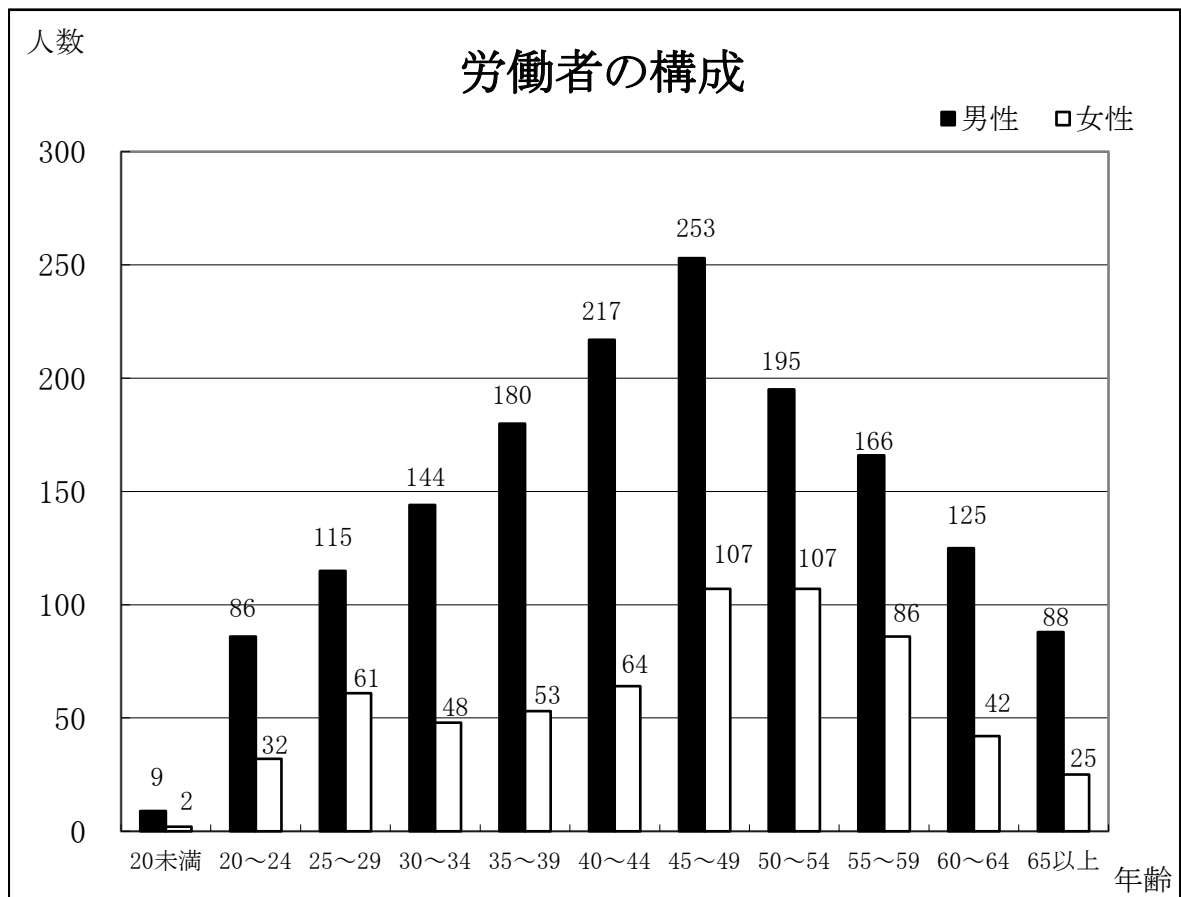


### 事業所の構成【労働者数別】



●労働者の構成

年齢	男性		女性		合計 人
	対象人数	勤続年数	対象人数	勤続年数	
20未満	9	0.4	2	0.0	11
20～24	86	1.9	32	1.6	118
25～29	115	4.9	61	4.6	176
30～34	144	7.4	48	7.7	192
35～39	180	10.0	53	9.3	233
40～44	217	13.8	64	9.9	281
45～49	253	18.1	107	14.2	360
50～54	195	19.5	107	17.6	302
55～59	166	21.6	86	19.1	252
60～64	125	25.7	42	22.5	167
65以上	88	26.1	25	23.0	113
合計	1,578	15.2	627	13.4	2,205
パート	99	10.8	285	9.8	384
総合計	1,677	15.0	912	12.3	2,589



## ●所定内賃金

所定内賃金

(単位:円)

区分	2年7月	3年7月	4年7月	5年7月	対前年比 (3年－4年)	対前年 上昇率
男性	278,182	274,091	280,183	284,290	4,107	1.47%
女性	212,332	212,855	227,836	226,776	-1,060	-0.47%

男性の所定内賃金は284,290円で4年に比べ4,107円、1.47%増加している。

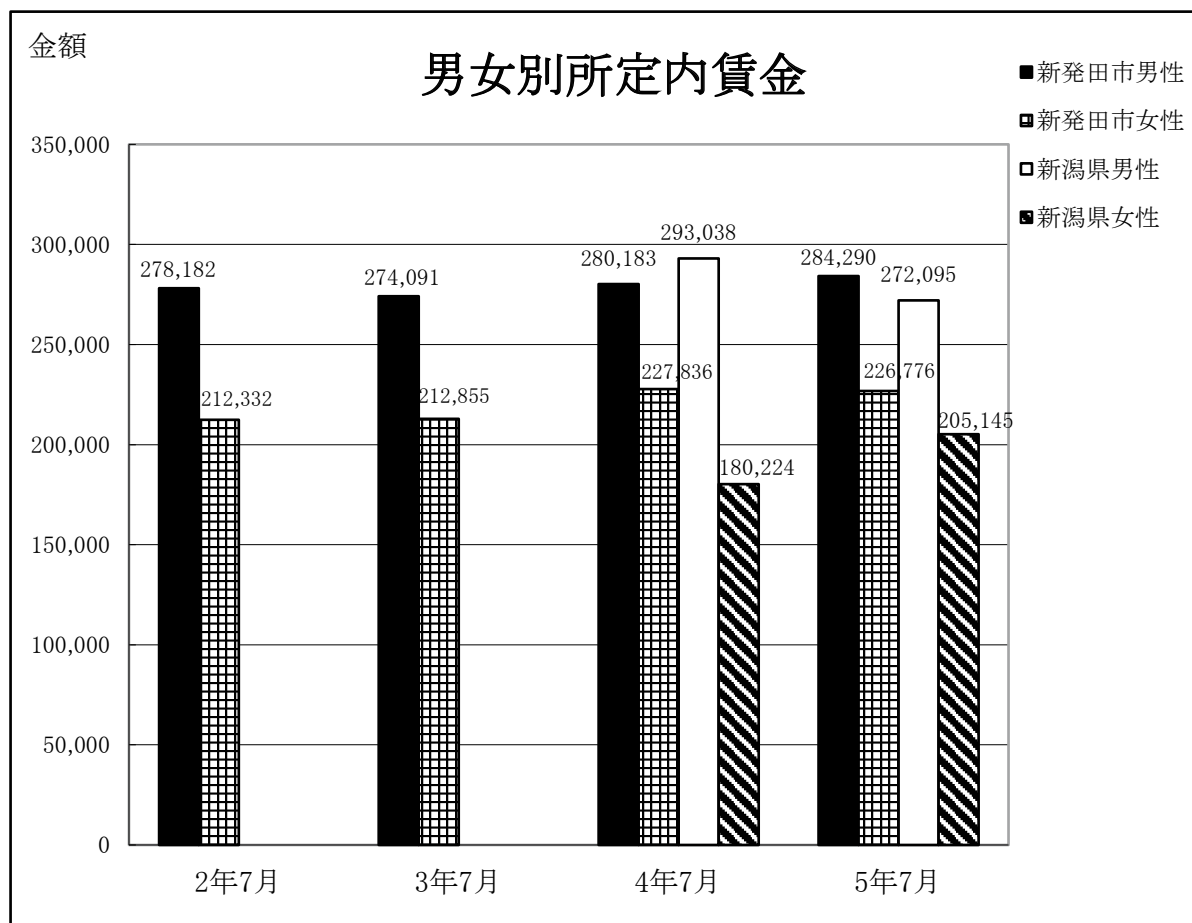
女性の所定内賃金は226,776円で4年に比べ1,060円、0.47%減少している。

男女間格差(男性の所定内賃金を100%とした場合の女性の所定内賃金)は79.8%となっている。

【参照】新潟県の賃金

(単位:円)

区分	20年7月	21年7月	22年7月	23年7月
男性	-	-	293,038	272,095
女性	-	-	180,224	205,145



## ●業種別賃金

【男性】

(単位:円)

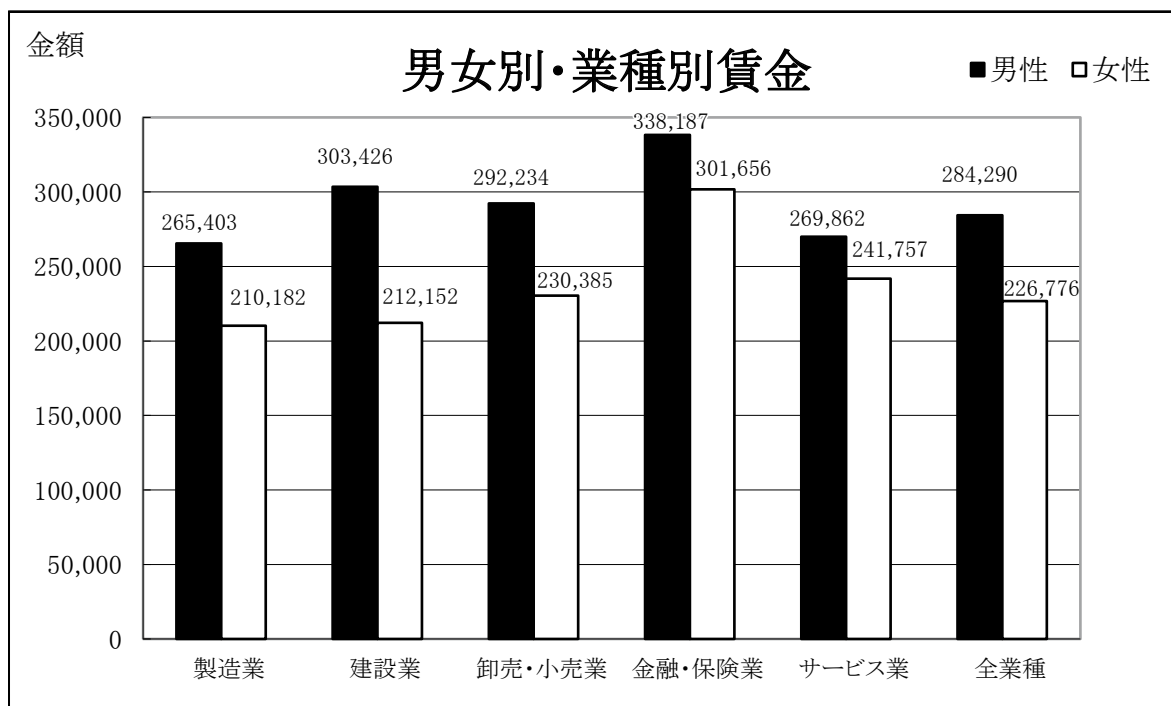
業種	年齢	勤続年数	賃金支給総額	賃金支給総額	
				所定内	所定外
製造業	43.9	14.7	288,078	265,403	22,675
建設業	46.3	15.6	321,518	303,426	18,092
卸売・小売業	44.9	16.9	313,407	292,234	21,173
金融・保険業	38.9	14.4	372,161	338,187	33,974
サービス業	46.0	14.0	299,912	269,862	30,050
全業種	44.9	15.2	306,826	284,290	22,536

【女性】

(単位:円)

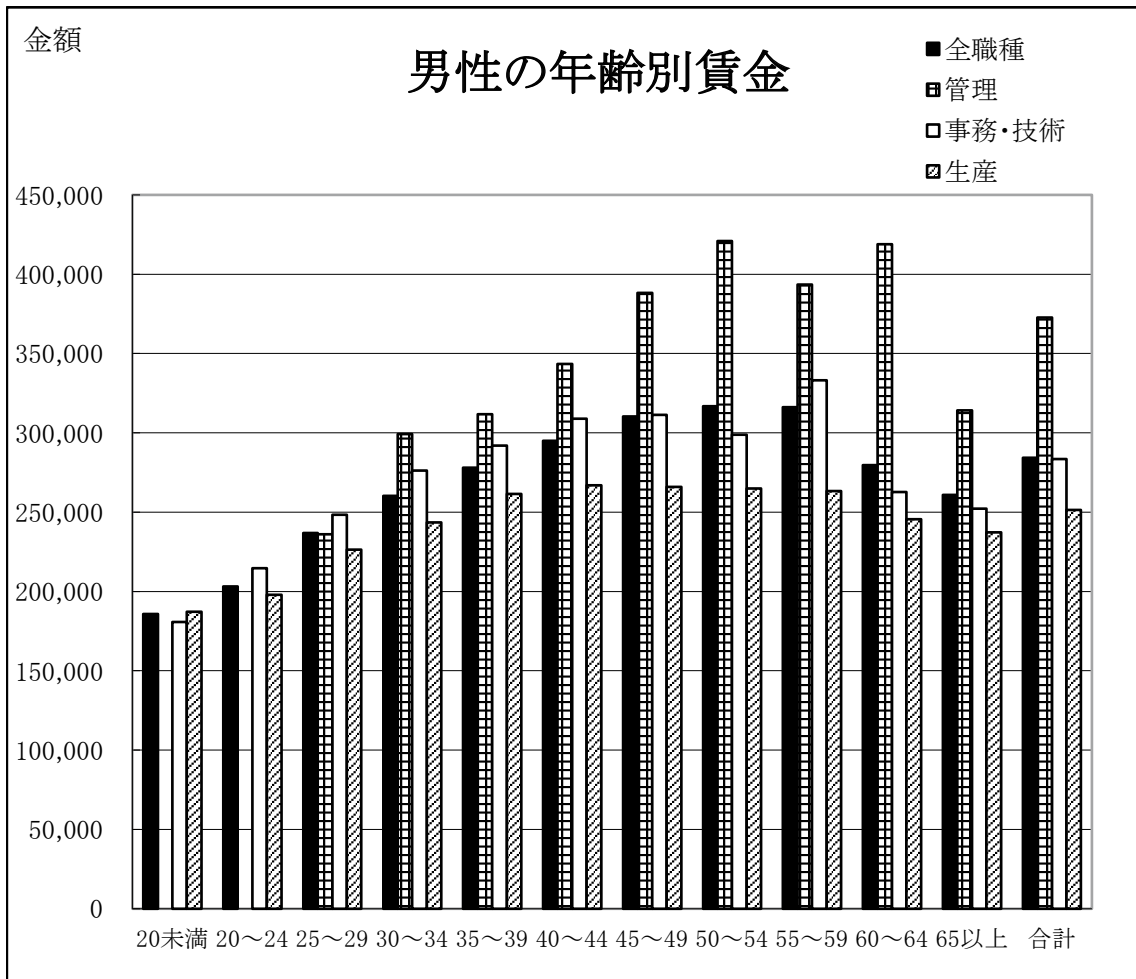
業種	年齢	勤続年数	賃金支給総額	賃金支給総額	
				所定内	所定外
製造業	43.7	13.1	225,821	210,182	15,639
建設業	48.2	13.4	214,307	212,152	2,154
卸売・小売業	46.2	14.3	242,372	230,385	11,988
金融・保険業	41.7	18.8	311,559	301,656	9,903
サービス業	45.5	12.2	257,606	241,757	15,850
全業種	45.2	13.4	239,700	226,776	12,924

端数を四捨五入しており、賃金支給総額と所定内賃金＋所定外賃金が合わない箇所がある。



●男性の年齢別賃金

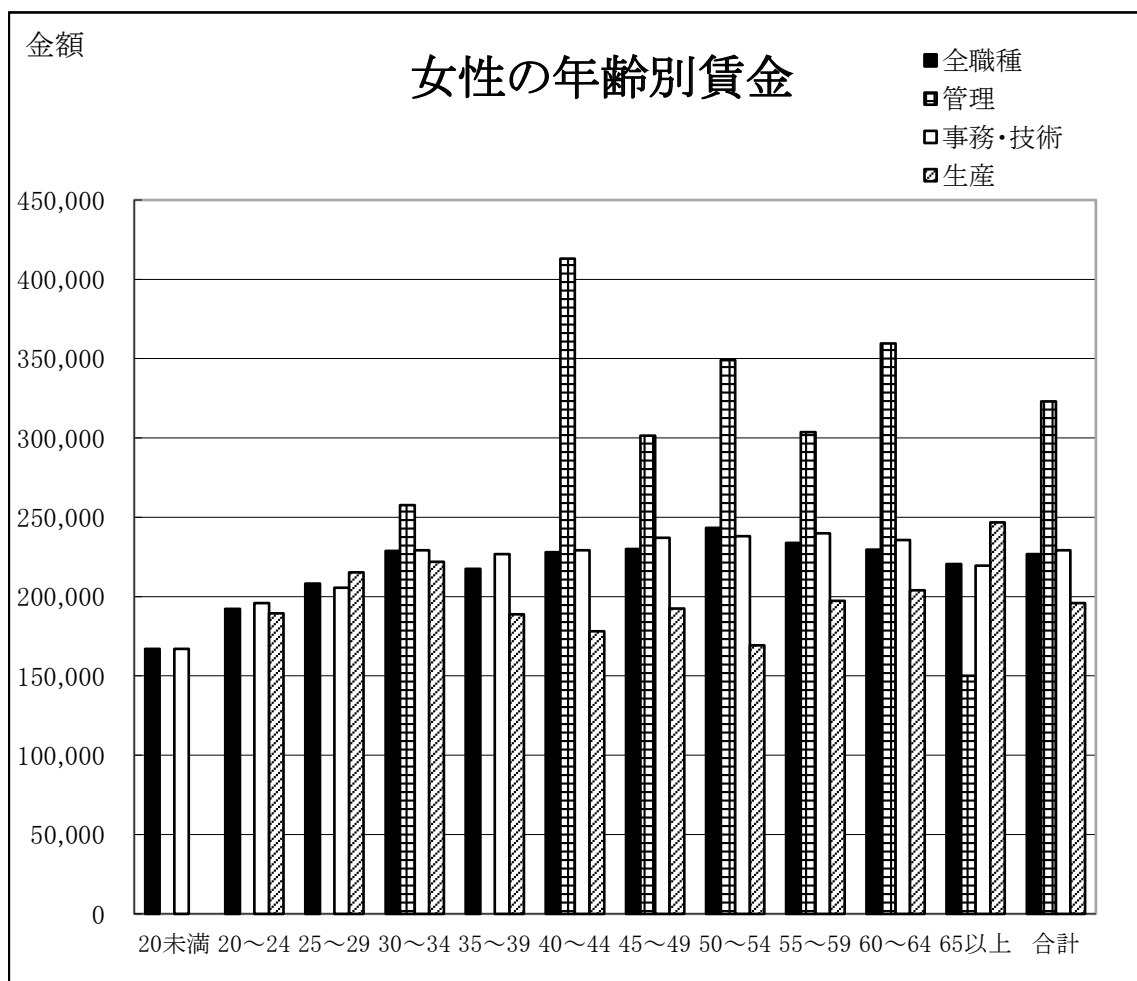
年齢	全職種		管理		事務・技術		生産	
	人数	所定内賃金	人数	所定内賃金	人数	所定内賃金	人数	所定内賃金
20歳未満	9	185,843	0	0	2	180,850	7	187,269
20～24歳	86	203,226	0	0	27	214,679	59	197,985
25～29歳	115	236,841	2	236,000	54	248,344	59	226,341
30～34歳	144	260,205	10	299,257	56	276,320	78	243,628
35～39歳	180	277,971	30	311,780	48	291,991	102	261,429
40～44歳	217	294,899	52	343,332	50	308,990	115	266,872
45～49歳	253	310,384	66	388,156	70	311,294	117	265,968
50～54歳	195	316,804	55	420,963	45	298,850	95	265,005
55～59歳	166	316,241	53	393,456	27	333,179	86	263,337
60～64歳	125	279,710	21	418,917	37	262,635	67	245,508
65歳以上	88	260,926	24	314,150	16	252,153	48	237,238
合計	1,578	284,290	313	372,628	432	283,551	833	251,479





●女性の年齢別賃金

年齢	全職種		管理		事務・技術		生産	
	人数	所定内賃金	人数	所定内賃金	人数	所定内賃金	人数	所定内賃金
20歳未満	2	166,989	0	0	2	166,989	0	0
20～24歳	32	192,282	0	0	14	195,883	18	189,481
25～29歳	61	208,242	0	0	44	205,497	17	215,346
30～34歳	48	228,854	3	257,688	31	229,151	14	222,019
35～39歳	53	217,472	0	0	40	226,799	13	188,774
40～44歳	64	227,948	4	413,125	44	229,238	16	178,104
45～49歳	107	229,980	7	301,515	73	236,995	27	192,470
50～54歳	107	243,288	18	348,980	68	238,157	21	169,309
55～59歳	86	233,755	9	303,652	51	239,996	26	197,319
60～64歳	42	229,575	1	359,500	29	235,652	12	204,060
65歳以上	25	220,572	2	150,000	17	219,600	6	246,850
合計	627	226,776	44	322,959	413	229,256	170	195,858



## ●月間労働時間数

【男性】

(単位:時間)

業種	労働日数	労働時間		
		総労働時間	所定内	所定外
製造業	21.0	177.2	164.2	13.1
建設業	21.8	174.5	165.9	8.5
卸売・小売業	21.5	173.6	163.3	10.3
金融・保険業	19.8	169.2	150.1	19.1
サービス業	21.7	179.2	161.2	18.0
全業種	21.4	175.8	163.6	12.2

【女性】

(単位:時間)

業種	労働日数	労働時間		
		総労働時間	所定内	所定外
製造業	21.1	172.4	163.0	9.4
建設業	21.3	165.5	164.3	1.2
卸売・小売業	21.2	169.1	161.8	7.3
金融・保険業	19.2	146.6	142.9	3.7
サービス業	22.1	170.7	161.7	9.0
全業種	21.3	169.4	161.8	7.6

端数を四捨五入しており、総労働時間と所定内労働時間＋所定外労働時間が合わない箇所がある。

## ●初任給の状況

サンプル数が少ないため、参考値としてご利用下さい。

採用者数

(単位:人)

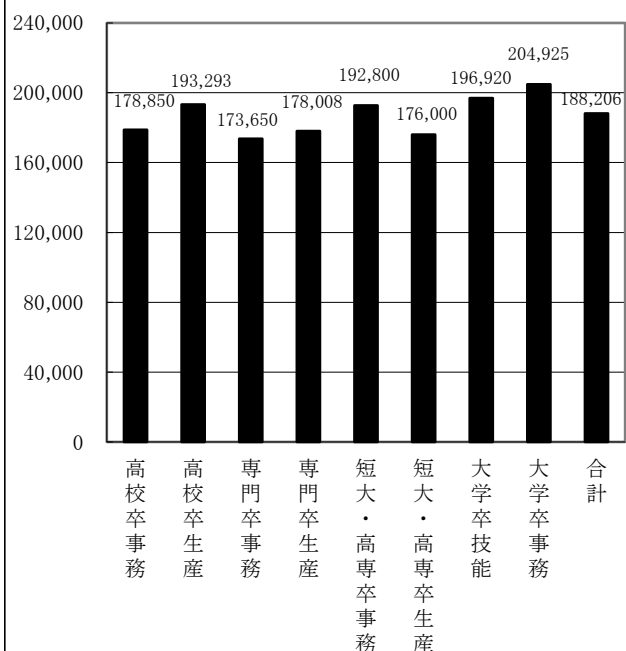
業種	高校卒業事務	高校卒業生産	専門卒業事務	専門卒業生産	短大・高専卒業事務	短大・高専卒業生産	大学卒業技能	大学卒業事務	合計
製造業	0	15	1	11	0	1	8	6	42
建設業	3	6	3	1	1	0	0	0	14
卸売・小売業	3	1	0	2	2	1	3	1	13
金融・保険業	0	0	0	0	0	0	3	0	3
サービス業	2	6	2	0	0	0	2	0	12
合計	8	28	6	14	3	2	16	7	84

初任給平均

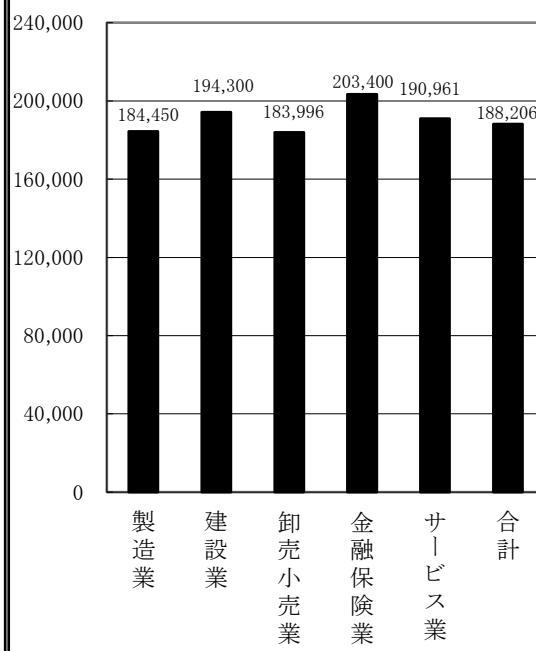
(単位:人)

業種	高校卒業事務	高校卒業生産	専門卒業事務	専門卒業生産	短大・高専卒業事務	短大・高専卒業生産	大学卒業技能	大学卒業事務	合計
製造業	0	169,025	160,000	170,000	0	165,000	204,025	208,000	184,450
建設業	196,667	197,000	185,000	180,000	200,000	0	0	0	194,300
卸売・小売業	173,333	163,800	0	189,025	189,200	187,000	192,500	195,700	183,996
金融・保険業	0	0	0	0	0	0	203,400	0	203,400
サービス業	160,400	305,025	174,800	0	0	0	180,650	0	190,961
合計	178,850	193,293	173,650	178,008	192,800	176,000	196,920	204,925	188,206

初任給平均【最終学歴別】



初任給平均【業種別】

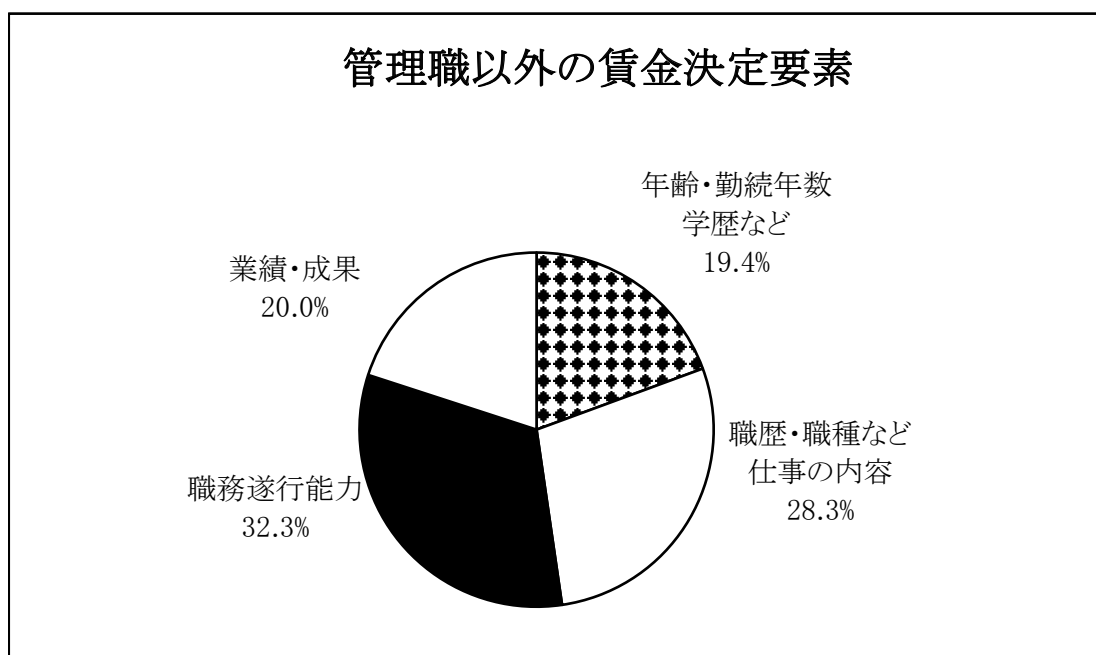
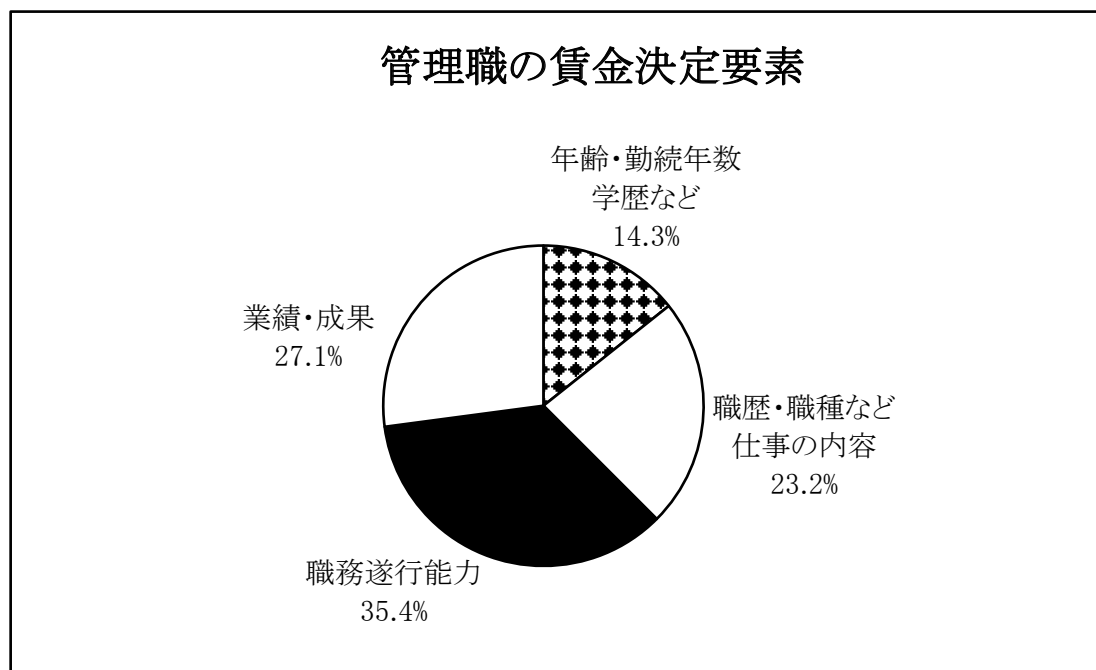


## ●賃金決定要素

(単位:事業所数)

	年齢・勤続年数 学歴など	職歴・職種など 仕事の内容	職務遂行能力	業績・成果	合計
管理職	40	65	99	76	280
管理職以外	63	92	105	65	325

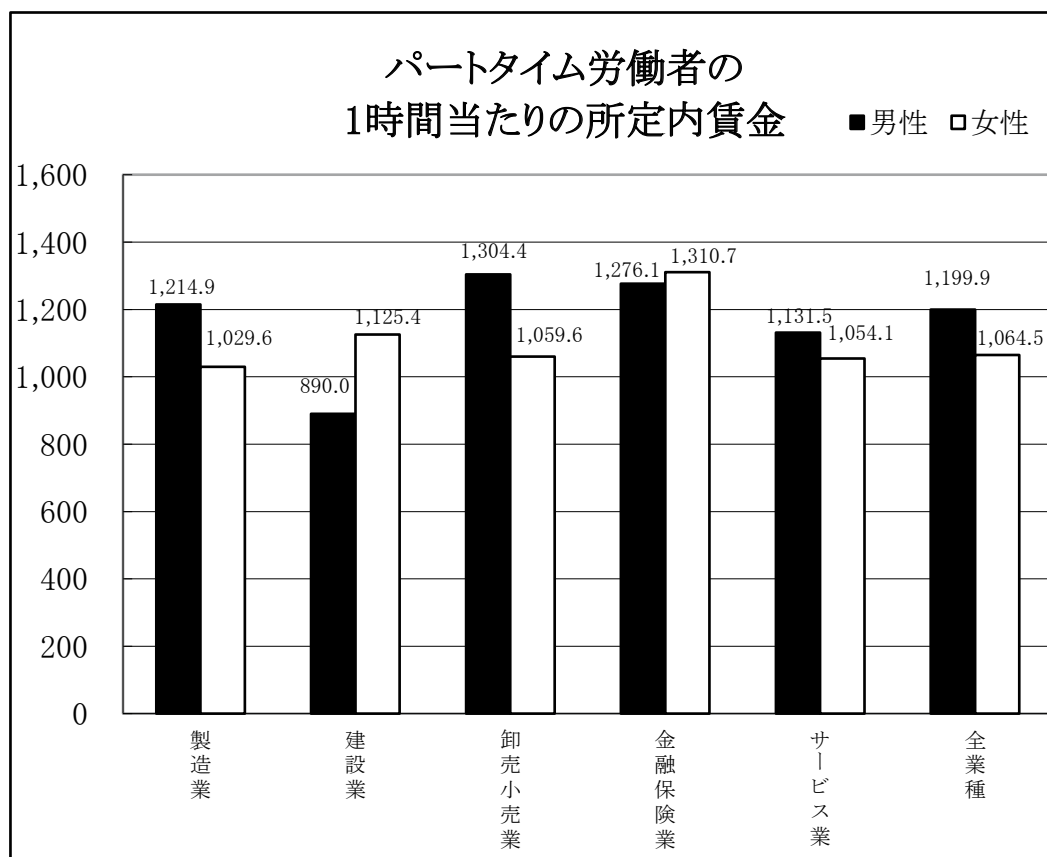
無回答の事業所や複数回答した事業所が多かったため、事業所数が異なる。



## ●パートタイム労働者の1時間当たりの所定内賃金

一部業種のサンプル数が少ないため、参考値としてご利用下さい。

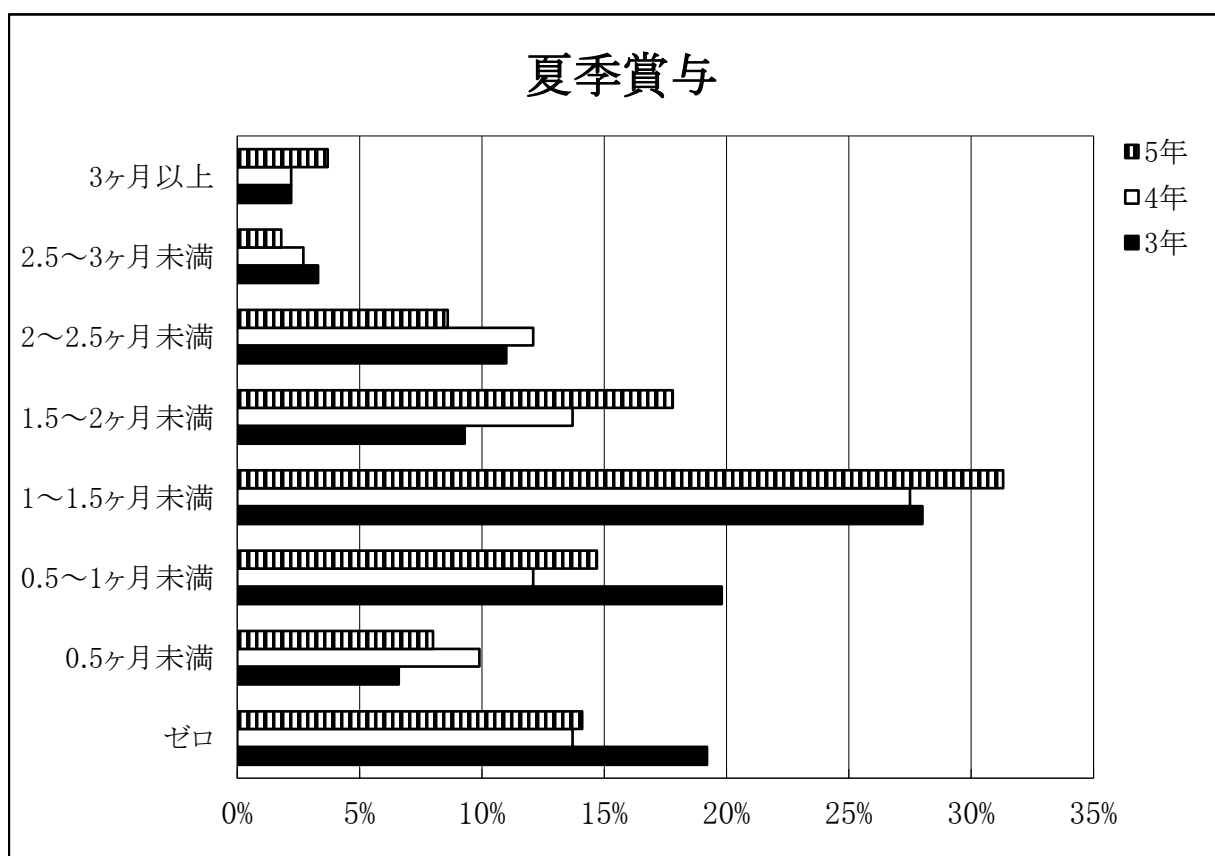
業種	性別	対象人数	年齢	勤続年数	労働日数	所定内労働時間	所定内賃金	1時間当たりの所定内賃金
		人	歳	年	日	時間	円	円
製造	男性	24	60.4	10.8	20.0	119.2	144,780	1,214.9
	女性	76	52.8	12.0	19.7	106.9	110,100	1,029.6
建設	男性	1	76.0	10.0	18.0	72.0	64,080	890.0
	女性	8	48.0	7.8	19.9	116.1	130,692	1,125.4
卸売・小売	男性	24	60.8	13.7	20.5	113.0	147,397	1,304.4
	女性	96	48.0	10.4	19.8	106.5	112,895	1,059.6
金融・保険	男性	4	65.3	17.0	17.3	132.0	168,442	1,276.1
	女性	12	53.3	14.3	17.7	122.0	159,907	1,310.7
サービス	男性	46	59.2	8.8	19.5	109.5	123,949	1,131.5
	女性	93	56.7	7.1	18.8	86.6	91,323	1,054.1
全業種	男性	99	60.3	10.8	19.8	113.2	135,876	1,199.9
	女性	285	52.3	9.8	19.3	101.1	107,589	1,064.5



## ●夏季賞与の状況

(単位;事業所数)

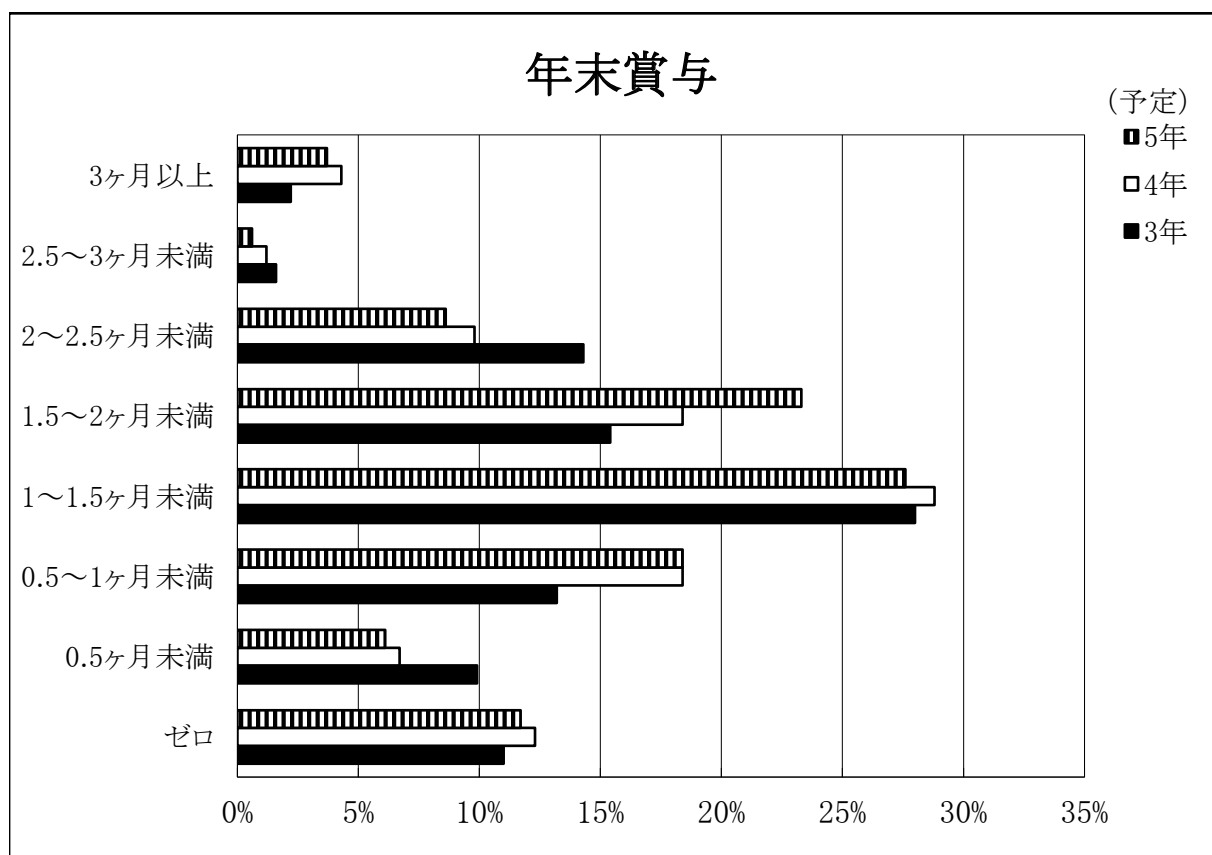
賞与額	3年夏季		4年夏季		5年夏季	
	数	割合	数	割合	数	割合
ゼロ	35	19.2%	25	13.7%	23	14.1%
0.5ヶ月未満	12	6.6%	18	9.9%	13	8.0%
0.5～1ヶ月未満	36	19.8%	22	12.1%	24	14.7%
1～1.5ヶ月未満	51	28.0%	50	27.5%	51	31.3%
1.5～2ヶ月未満	17	9.3%	25	13.7%	29	17.8%
2～2.5ヶ月未満	20	11.0%	22	12.1%	14	8.6%
2.5～3ヶ月未満	6	3.3%	5	2.7%	3	1.8%
3ヶ月以上	4	2.2%	4	2.2%	6	3.7%
無回答	1	0.5%	11	6.0%	0	0.0%
合計	182	100.0%	182	100.0%	163	100.0%



## ●年末賞与の状況

(単位:事業所数)

賞与額	3年末		4年末		5年末(予定)	
	件数	割合	件数	割合	件数	割合
ゼロ	20	11.0%	20	12.3%	19	11.7%
0.5ヶ月未満	18	9.9%	11	6.7%	10	6.1%
0.5～1ヶ月未満	24	13.2%	30	18.4%	30	18.4%
1～1.5ヶ月未満	51	28.0%	47	28.8%	45	27.6%
1.5～2ヶ月未満	28	15.4%	30	18.4%	38	23.3%
2～2.5ヶ月未満	26	14.3%	16	9.8%	14	8.6%
2.5～3ヶ月未満	3	1.6%	2	1.2%	1	0.6%
3ヶ月以上	4	2.2%	7	4.3%	6	3.7%
無回答	8	4.4%	0	0.0%	0	0.0%
合計	182	100.0%	163	100.0%	163	100.0%



●男性労働者の職種別・年齢別労働時間および賃金支給総額

職種	年齢 歳	大学 人	短大 人	専門 人	高校 人	中学 人	対象 人数	年齢 歳	勤続 年数	労働 日数	月間実労働時間			賃金支給総額		
											計	所定内	所定外	計	所定内	所定外
											時間	時間	時間	円	円	円
管理	20未満	0	0	0	0	0	0	0.0	0.0	0.0	0.0	0.0	0.0	0	0	0
	20～24	0	0	0	0	0	0	0.0	0.0	0.0	0.0	0.0	0.0	0	0	0
	25～29	1	0	1	0	0	2	27.5	5.5	21.5	166.5	166.5	0.0	236,000	236,000	0
	30～34	2	0	1	7	0	10	32.4	8.0	21.1	174.4	160.5	13.9	329,637	299,257	30,379
	35～39	9	1	9	11	0	30	37.2	13.6	21.3	171.9	161.7	10.2	331,288	311,780	19,508
	40～44	16	6	8	22	0	52	42.3	16.8	21.0	169.1	161.7	7.4	361,584	343,332	18,252
	45～49	19	10	10	26	1	66	47.0	21.0	21.3	172.3	167.3	4.9	401,868	388,156	13,712
	50～54	15	3	8	28	1	55	51.8	23.7	21.2	166.4	161.7	4.7	432,142	420,963	11,179
	55～59	9	4	4	34	2	53	56.8	22.2	21.5	169.7	165.3	4.4	404,150	393,456	10,693
	60～64	8	0	5	6	2	21	62.0	29.3	21.1	166.3	164.5	1.8	423,562	418,917	4,646
	65以上	6	2	2	13	1	24	69.8	22.2	20.2	155.3	154.0	1.3	316,532	314,150	2,382
	合計	85	26	48	147	7	313	49.9	20.4	21.2	168.6	163.1	5.5	385,661	372,628	13,034
事務・技術	20未満	0	0	0	2	0	2	18.5	0.5	21.5	170.5	163.5	7.0	192,959	180,850	12,109
	20～24	8	1	6	12	0	27	22.7	2.0	21.3	173.5	161.0	12.5	234,322	214,679	19,643
	25～29	22	3	15	13	1	54	27.2	5.2	21.2	174.8	162.9	11.9	269,476	248,344	21,132
	30～34	26	4	11	14	1	56	32.2	7.6	21.4	180.2	162.8	17.4	309,868	276,320	33,548
	35～39	15	7	13	13	0	48	37.0	10.3	21.4	170.9	159.4	11.5	314,647	291,991	22,656
	40～44	14	8	13	15	0	50	42.1	13.9	21.9	183.8	166.0	17.8	348,793	308,990	39,803
	45～49	16	5	14	33	2	70	47.2	19.8	22.0	184.4	167.8	16.7	347,085	311,294	35,791
	50～54	9	3	14	16	3	45	51.8	17.3	21.7	176.6	162.6	14.0	328,575	298,850	29,725
	55～59	3	1	4	18	1	27	57.2	22.4	21.4	169.1	155.9	13.2	360,143	333,179	26,964
	60～64	2	1	5	28	1	37	61.8	23.4	20.9	169.2	160.7	8.5	277,614	262,635	14,979
	65以上	3	0	0	11	2	16	67.4	29.8	20.8	164.4	157.3	7.2	267,591	252,153	15,438
	合計	118	33	95	175	11	432	42.5	14.0	21.5	176.5	162.7	13.9	311,385	283,551	27,834
生産	20未満	0	0	0	7	0	7	18.4	0.4	21.4	172.1	167.0	5.1	199,662	187,269	12,393
	20～24	9	3	8	37	2	59	22.1	1.8	21.2	177.3	164.4	13.0	221,656	197,985	23,671
	25～29	8	1	15	34	1	59	27.1	4.7	21.8	177.3	165.5	11.8	246,937	226,341	20,596
	30～34	13	4	17	40	4	78	32.1	7.1	21.5	174.2	161.5	12.7	265,328	243,628	21,700
	35～39	14	7	12	66	3	102	36.7	8.8	21.6	179.3	165.9	13.4	283,384	261,429	21,955
	40～44	14	8	21	64	8	115	42.1	12.4	21.7	183.4	166.1	17.3	295,878	266,872	29,006
	45～49	14	6	17	73	7	117	46.9	15.3	21.2	178.8	163.7	15.1	292,810	265,968	26,842
	50～54	3	3	6	74	9	95	52.3	18.0	21.5	182.5	165.7	16.8	292,881	265,005	27,876
	55～59	3	1	3	74	5	86	56.8	20.9	21.6	182.5	164.2	18.3	294,708	263,337	31,371
	60～64	5	1	3	54	4	67	62.1	25.9	20.9	167.1	161.7	5.4	253,542	245,508	8,033
	65以上	0	2	1	37	8	48	68.1	26.9	21.0	169.1	161.4	7.8	246,981	237,238	9,743
	合計	83	36	103	560	51	833	44.3	13.9	21.5	178.1	164.3	13.8	274,839	251,479	23,360
全職種	20未満	0	0	0	9	0	9	18.4	0.4	21.4	171.8	166.2	5.6	198,173	185,843	12,330
	20～24	17	4	14	49	2	86	22.3	1.9	21.2	176.1	163.3	12.8	225,632	203,226	22,406
	25～29	31	4	31	47	2	115	27.2	4.9	21.5	175.9	164.3	11.6	257,330	236,841	20,489
	30～34	41	8	29	61	5	144	32.2	7.4	21.4	176.5	161.9	14.6	287,115	260,205	26,910
	35～39	38	15	34	90	3	180	36.9	10.0	21.5	175.8	163.5	12.4	299,705	277,971	21,734
	40～44	44	22	42	101	8	217	42.1	13.8	21.6	180.1	165.0	15.1	323,816	294,899	28,917
	45～49	49	21	41	132	10	253	47.0	18.1	21.5	178.6	165.8	12.9	336,277	310,384	25,893
	50～54	27	9	28	118	13	195	52.0	19.5	21.5	176.6	163.9	12.7	340,397	316,804	23,593
	55～59	15	6	11	126	8	166	56.9	21.6	21.6	176.3	163.2	13.0	340,293	316,241	24,052
	60～64	15	2	13	88	7	125	62.0	25.7	21.0	167.6	161.9	5.7	289,231	279,710	9,520
	65以上	9	4	3	61	11	88	68.4	26.1	20.7	164.5	158.6	5.9	269,697	260,926	8,771
	合計	286	95	246	882	69	1,578	44.9	15.2	21.4	175.8	163.6	12.2	306,826	284,290	22,536



●女性労働者の職種別・年齢別労働時間および賃金支給総額

職種	年齢 歳	大学 人	短大 人	専門 人	高校 人	中学 人	対象 人数 人	年齢 歳	勤続 年数 年	労働 日数 日	月間実労働時間			賃金支給総額		
											計	所定内	所定外	計	所定内	所定外
											時間	時間	時間	円	円	円
管理	20未満	0	0	0	0	0	0	0.0	0.0	0.0	0.0	0.0	0.0	0	0	0
	20～24	0	0	0	0	0	0	0.0	0.0	0.0	0.0	0.0	0.0	0	0	0
	25～29	0	0	0	0	0	0	0.0	0.0	0.0	0.0	0.0	0.0	0	0	0
	30～34	1	0	1	1	0	3	32.7	10.7	20.7	170.0	160.0	10.0	280,657	257,688	22,969
	35～39	0	0	0	0	0	0	0.0	0.0	0.0	0.0	0.0	0.0	0	0	0
	40～44	2	1	1	0	0	4	42.8	16.0	20.8	162.5	162.5	0.0	413,125	413,125	0
	45～49	2	0	2	3	0	7	46.3	21.4	21.3	170.7	165.3	5.4	316,974	301,515	15,459
	50～54	1	5	3	9	0	18	51.6	24.4	21.2	168.2	163.6	4.7	360,777	348,980	11,796
	55～59	1	0	0	8	0	9	56.9	23.0	20.8	164.7	162.0	2.7	309,793	303,652	6,141
	60～64	0	1	0	0	0	1	61.0	38.0	24.0	173.0	161.0	12.0	392,642	359,500	33,142
	65以上	0	0	0	2	0	2	73.5	31.5	23.5	164.0	164.0	0.0	150,000	150,000	0
合計	7	7	7	23	0	44	51.0	22.6	21.2	167.4	163.1	4.3	333,819	322,959	10,860	
事務・技術	20未満	0	0	0	2	0	2	19.0	0.0	21.5	160.5	160.5	0.0	166,989	166,989	0
	20～24	7	2	3	2	0	14	22.7	1.3	21.6	172.1	162.9	9.1	209,966	195,883	14,083
	25～29	13	4	14	13	0	44	26.8	4.5	21.3	171.2	163.4	7.8	217,375	205,497	11,878
	30～34	16	3	7	5	0	31	31.7	7.0	20.8	165.8	156.9	8.9	245,464	229,151	16,313
	35～39	12	4	10	14	0	40	36.9	9.5	21.6	171.2	162.3	9.0	242,043	226,799	15,243
	40～44	15	7	12	10	0	44	42.0	10.5	21.6	166.9	160.4	6.6	239,654	229,238	10,416
	45～49	11	14	14	33	1	73	47.0	14.0	21.5	166.9	161.1	5.8	247,431	236,995	10,436
	50～54	3	12	12	41	0	68	51.8	16.8	21.5	168.8	160.9	7.9	253,094	238,157	14,936
	55～59	4	4	9	34	0	51	56.7	19.0	21.5	166.6	161.4	5.2	249,538	239,996	9,542
	60～64	1	3	3	22	0	29	62.3	22.1	21.7	169.2	166.0	3.2	241,150	235,652	5,498
	65以上	2	4	2	9	0	17	70.4	22.1	21.4	166.1	165.2	0.8	220,784	219,600	1,184
合計	84	57	86	185	1	413	45.3	13.1	21.5	168.3	161.6	6.6	240,726	229,256	11,470	
生産	20未満	0	0	0	0	0	0	0.0	0.0	0.0	0.0	0.0	0.0	0	0	0
	20～24	0	1	10	7	0	18	21.6	1.9	20.8	183.3	165.2	18.1	217,017	189,481	27,536
	25～29	1	3	0	12	1	17	26.9	5.0	21.2	176.2	160.1	16.2	244,561	215,346	29,215
	30～34	2	0	1	11	0	14	32.1	8.7	20.3	167.6	159.4	8.1	235,407	222,019	13,388
	35～39	2	1	3	7	0	13	36.7	8.7	21.1	173.7	164.5	9.2	205,284	188,774	16,510
	40～44	0	1	4	11	0	16	41.9	6.8	21.7	167.4	161.6	5.8	185,248	178,104	7,144
	45～49	0	0	5	22	0	27	46.6	12.7	21.6	177.0	163.2	13.8	212,091	192,470	19,621
	50～54	0	0	1	19	1	21	51.8	14.1	20.8	164.9	158.0	6.8	177,802	169,309	8,492
	55～59	1	0	0	25	0	26	56.8	18.0	20.6	171.3	161.4	9.9	217,007	197,319	19,689
	60～64	0	0	0	12	0	12	62.0	22.2	20.8	166.2	159.8	6.4	212,842	204,060	8,782
	65以上	0	0	3	3	0	6	70.8	22.8	21.7	177.2	169.7	7.5	255,859	246,850	9,009
合計	6	6	27	129	2	170	43.7	11.6	21.0	172.5	161.8	10.7	212,847	195,858	16,989	
全職種	20未満	0	0	0	2	0	2	19.0	0.0	21.5	160.5	160.5	0.0	166,989	166,989	0
	20～24	7	3	13	9	0	32	22.1	1.6	21.2	178.4	164.2	14.2	213,932	192,282	21,650
	25～29	14	7	14	25	1	61	26.9	4.6	21.2	172.6	162.5	10.2	224,951	208,242	16,709
	30～34	19	3	9	17	0	48	31.9	7.7	20.6	166.6	157.8	8.8	244,730	228,854	15,876
	35～39	14	5	13	21	0	53	36.8	9.3	21.5	171.8	162.8	9.0	233,026	217,472	15,554
	40～44	17	9	17	21	0	64	42.0	9.9	21.6	166.8	160.8	6.0	236,895	227,948	8,947
	45～49	13	14	21	58	1	107	46.9	14.2	21.5	169.7	161.9	7.8	243,063	229,980	13,082
	50～54	4	17	16	69	1	107	51.7	17.6	21.3	167.9	160.8	7.1	256,432	243,288	13,143
	55～59	6	4	9	67	0	86	56.7	19.1	21.2	167.8	161.5	6.4	246,009	233,755	12,254
	60～64	1	4	3	34	0	42	62.2	22.5	21.5	168.4	164.1	4.4	236,669	229,575	7,094
	65以上	2	4	5	14	0	25	70.8	23.0	21.6	168.6	166.2	2.4	223,539	220,572	2,967
合計	97	70	120	337	3	627	45.2	13.4	21.3	169.4	161.8	7.6	239,700	226,776	12,924	

●一般労働者の業種別・労働者数別・男女別労働時間および賃金支給総額

業種	労働者数	性別	大学	短大	専門	高校	中学	対象人数	年齢	勤続年数	労働日数	月間実労働時間			賃金支給総額		
												計	所定内	所定外	計	所定内	所定外
												時間	時間	時間	円	円	円
製造	1～29	男性	6	1	18	54	9	88	46.4	12.9	21.9	177.4	163.8	13.6	262,988	243,220	19,767
	1～29	女性	4	3	10	34	0	51	46.7	11.5	21.7	171.0	165.9	5.1	205,969	197,777	8,192
	30～99	男性	64	21	35	162	7	289	44.8	16.1	21.1	174.8	163.6	11.1	309,511	289,590	19,921
	30～99	女性	12	3	16	57	1	89	43.5	10.8	21.2	173.5	163.0	10.6	221,740	206,261	15,479
	100以上	男性	36	3	16	117	7	179	41.1	13.1	20.5	181.1	165.1	15.9	265,809	237,256	28,552
	100以上	女性	11	5	7	53	1	77	42.0	16.9	20.5	172.0	161.2	10.9	243,686	222,930	20,756
	合計	男性	106	25	69	333	23	556	43.9	14.7	21.0	177.2	164.2	13.1	288,078	265,403	22,675
	合計	女性	27	11	33	144	2	217	43.7	13.1	21.1	172.4	163.0	9.4	225,821	210,182	15,639
建設	1～9	男性	2	2	11	61	12	88	49.3	15.4	21.7	172.9	165.1	7.8	293,438	277,959	15,479
	1～9	女性	1	3	5	17	0	26	52.7	16.6	21.5	167.0	165.4	1.7	225,518	222,399	3,118
	10～29	男性	18	9	21	145	13	206	44.6	13.7	22.4	171.7	165.6	6.1	315,607	302,829	12,778
	10～29	女性	7	3	5	21	0	36	47.4	10.2	21.2	162.7	161.5	1.2	204,846	203,004	1,842
	30以上	男性	26	9	23	98	3	159	46.8	18.3	21.2	178.9	166.8	12.1	344,718	318,294	26,424
	30以上	女性	3	4	4	8	0	19	43.3	15.3	21.2	168.7	167.9	0.8	216,891	215,463	1,428
	合計	男性	46	20	55	304	28	453	46.3	15.6	21.8	174.5	165.9	8.5	321,518	303,426	18,092
	合計	女性	11	10	14	46	0	81	48.2	13.4	21.3	165.5	164.3	1.2	214,307	212,152	2,154
卸売・小売	1～9	男性	2	2	0	9	2	15	53.7	15.9	22.9	179.6	175.7	3.9	269,938	264,869	5,068
	1～9	女性	0	2	1	5	0	8	48.8	14.6	22.3	172.4	170.5	1.9	183,995	181,908	2,087
	10～29	男性	14	24	30	28	2	98	44.7	17.2	21.5	173.1	163.5	9.6	297,865	279,146	18,719
	10～29	女性	4	6	20	25	0	55	49.1	15.1	21.4	168.8	161.0	7.8	231,943	219,979	11,964
	30以上	男性	36	12	42	84	0	174	44.3	16.7	21.4	173.3	162.1	11.2	325,908	301,964	23,944
	30以上	女性	16	8	7	44	1	76	43.9	13.8	20.9	169.0	161.5	7.5	256,065	243,018	13,047
	合計	男性	52	38	72	121	4	287	44.9	16.9	21.5	173.6	163.3	10.3	313,407	292,234	21,173
	合計	女性	20	16	28	74	1	139	46.2	14.3	21.2	169.1	161.8	7.3	242,372	230,385	11,988
金融・保険	1～29	男性	18	0	0	0	0	18	35.6	13.2	18.4	143.8	133.9	9.9	398,683	373,312	25,371
	1～29	女性	8	3	0	1	0	12	40.3	17.2	18.6	141.9	135.7	6.3	330,182	312,777	17,405
	30～99	男性	7	1	2	12	4	26	42.7	16.3	20.8	189.4	160.3	29.0	337,691	293,911	43,780
	30～99	女性	1	4	0	5	0	10	44.3	21.3	19.7	154.9	153.5	1.4	293,962	291,082	2,880
	100以上	男性	9	0	0	0	0	9	34.4	11.4	19.7	161.4	152.6	8.9	418,696	395,848	22,848
	100以上	女性	1	1	0	0	0	2	37.0	16.0	20.0	133.5	133.5	0.0	287,800	287,800	0
	合計	男性	34	1	2	12	4	53	38.9	14.4	19.8	169.2	150.1	19.1	372,161	338,187	33,974
	合計	女性	10	8	0	6	0	24	41.7	18.8	19.2	146.6	142.9	3.7	311,559	301,656	9,903
サービス	1～9	男性	8	0	1	13	3	25	45.1	14.4	21.0	156.2	146.8	9.4	258,615	245,554	13,062
	1～9	女性	5	1	1	8	0	15	42.6	10.7	21.5	167.6	155.2	12.4	269,768	248,724	21,044
	10～29	男性	16	2	29	40	4	91	46.7	13.6	22.1	177.1	162.9	14.2	306,846	283,081	23,766
	10～29	女性	7	5	22	26	0	60	46.7	13.0	22.1	165.2	160.8	4.4	254,728	247,783	6,945
	30以上	男性	24	9	18	59	3	113	45.7	14.3	21.5	186.0	163.0	23.0	303,465	264,594	38,870
	30以上	女性	17	19	22	33	0	91	45.3	11.9	22.2	174.9	163.4	11.5	257,499	236,634	20,865
	合計	男性	48	11	48	112	10	229	46.0	14.0	21.7	179.2	161.2	18.0	299,912	269,862	30,050
	合計	女性	29	25	45	67	0	166	45.5	12.2	22.1	170.7	161.7	9.0	257,606	241,757	15,850
全業種総合計			383	165	366	1,219	72	2,205	45.0	14.7	21.4	174.0	163.1	10.9	287,738	267,935	19,803

●男性パートタイム労働者の年齢別労働時間および賃金支給総額

職種	年齢	大学	短大	専門	高校	中学	対象 人数	年齢	勤続 年数	労働 日数	月間実労働時間			賃金支給総額		
											計	所定内	所定外	計	所定内	所定外
	歳	人	人	人	人	人	人	歳	年	日	時間	時間	時間	円	円	円
全職種	20未満	0	0	0	0	0	0	0.0	0.0	0.0	0.0	0.0	0.0	0	0	0
	20～24	0	0	2	1	0	3	22.0	0.7	22.3	144.7	144.7	0.0	141,454	141,454	0
	25～29	1	0	1	1	0	3	26.0	1.3	20.0	126.0	122.3	3.7	127,493	126,595	898
	30～34	0	0	0	0	0	0	0.0	0.0	0.0	0.0	0.0	0	0	0	
	35～39	0	0	0	2	0	2	37.0	3.0	22.0	90.5	90.5	0.0	81,235	81,235	0
	40～44	0	1	2	2	1	6	41.7	9.0	20.7	90.5	89.0	1.5	118,144	116,192	1,952
	45～49	0	0	3	1	1	5	47.4	8.6	19.6	102.8	102.8	0.0	109,198	109,198	0
	50～54	1	0	1	2	0	4	52.3	8.8	19.5	121.8	121.8	0.0	125,739	125,739	0
	55～59	1	0	0	4	1	6	56.8	5.5	21.5	131.0	128.2	2.8	140,180	136,367	3,813
	60～64	1	1	2	17	2	23	62.4	12.3	20.0	141.8	129.6	12.2	176,388	160,034	16,354
	65以上	4	0	1	32	10	47	69.7	13.0	19.1	108.2	105.2	3.0	137,117	132,767	4,350
合計	8	2	12	62	15	99	60.3	10.8	19.8	117.9	113.2	4.6	142,118	135,876	6,241	

●女性パートタイム労働者の年齢別労働時間および賃金支給総額

職種	年齢	大学	短大	専門	高校	中学	対象 人数	年齢	勤続 年数	労働 日数	月間実労働時間			賃金支給総額		
											計	所定内	所定外	計	所定内	所定外
	歳	人	人	人	人	人	人	歳	年	日	時間	時間	時間	円	円	円
全職種	20未満	0	0	0	0	0	0	0.0	0.0	0.0	0.0	0.0	0.0	0	0	0
	20～24	0	0	1	7	0	8	22.9	2.1	16.6	88.8	87.6	1.1	106,253	104,600	1,652
	25～29	0	1	1	3	0	5	27.8	1.4	19.2	117.8	109.6	8.2	135,799	126,144	9,655
	30～34	1	0	5	7	1	14	32.4	3.6	18.2	99.3	99.3	0.0	101,120	101,120	0
	35～39	2	4	7	13	1	27	36.8	3.8	19.4	106.4	106.0	0.4	105,246	104,759	488
	40～44	6	0	2	13	2	23	42.6	4.1	19.5	93.5	90.4	3.1	112,945	106,480	6,466
	45～49	2	1	9	29	1	42	47.1	9.5	19.4	114.1	113.0	1.1	122,551	121,077	1,474
	50～54	2	4	3	26	0	35	52.2	8.1	19.7	113.5	111.6	1.8	112,938	110,714	2,223
	55～59	1	0	3	33	1	38	57.3	12.7	18.8	99.3	99.0	0.3	103,104	102,673	432
	60～64	1	3	4	30	1	39	62.0	15.1	19.6	108.9	108.1	0.8	123,016	121,812	1,204
	65以上	2	0	2	37	13	54	69.8	14.5	19.9	85.0	85.0	0.0	90,551	90,551	0
合計	17	13	37	198	20	285	52.3	9.8	19.3	102.1	101.1	1.0	109,086	107,589	1,496	

●パートタイム労働者の業種別・男女別労働時間および賃金支給総額

業種	性別	大学	短大	専門	高校	中学	対象 人数	年齢	勤続 年数	労働 日数	月間実労働時間			賃金支給総額		
											計	所定内	所定外	計	所定内	所定外
	人	人	人	人	人	人	人	歳	年	日	時間	時間	時間	円	円	円
製造	男性	2	0	3	17	2	24	60.4	10.8	20.0	130.2	119.2	11.0	160,547	144,780	15,767
	女性	3	3	11	56	3	76	52.8	12.0	19.7	107.4	106.9	0.5	110,683	110,100	583
建設	男性	0	0	0	1	0	1	76.0	10.0	18.0	72.0	72.0	0.0	64,080	64,080	0
	女性	2	1	2	3	0	8	48.0	7.8	19.9	116.1	116.1	0.0	130,692	130,692	0
卸売・小売	男性	2	0	3	14	5	24	60.8	13.7	20.5	116.8	113.0	3.8	151,908	147,397	4,512
	女性	8	3	13	69	3	96	48.0	10.4	19.8	107.2	106.5	0.6	113,737	112,895	842
金融・保険	男性	0	0	0	3	1	4	65.3	17.0	17.3	136.3	132.0	4.3	174,542	168,442	6,100
	女性	1	2	0	9	0	12	53.3	14.3	17.7	123.8	122.0	1.8	162,691	159,907	2,785
サービス	男性	4	2	6	27	7	46	59.2	8.8	19.5	111.4	109.5	1.9	126,271	123,949	2,322
	女性	3	4	11	61	14	93	56.7	7.1	18.8	88.4	86.6	1.8	94,204	91,323	2,881

