

令和3年度

新発田市
賃金労働時間等実態調査結果報告書



新発田商工会議所

●目次

| | |
|---------------------------------------|--------|
| ・調査方法の概要 | 1 ページ |
| ・事業所の構成 | 2 ページ |
| ・労働者の構成 | 3 ページ |
| ・所定内賃金 | 4 ページ |
| ・業種別賃金 | 5 ページ |
| ・男性の年齢別賃金 | 6 ページ |
| ・女性の年齢別賃金 | 7 ページ |
| ・月間労働時間数 | 8 ページ |
| ・初任給の状況 | 9 ページ |
| ・賃金決定要素 | 10 ページ |
| ・パートタイム労働者の1時間当たりの所定内賃金 | 11 ページ |
| ・夏季賞与の状況 | 12 ページ |
| ・年末賞与の状況 | 13 ページ |
| ・男性労働者の職種別・年齢別労働時間および賃金支給総額 | 14 ページ |
| ・女性労働者の職種別・年齢別労働時間および賃金支給総額 | 15 ページ |
| ・一般労働者の業種別・労働者数別・男女別労働時間 および賃金支給総額 | 16 ページ |
| ・男性パートタイム労働者の年齢別労働時間および賃金支給総額 | 17 ページ |
| ・女性パートタイム労働者の年齢別労働時間および賃金支給総額 | 17 ページ |
| ・パートタイム労働者の業種別・男女別労働時間および賃金支給総額 | 17 ページ |

●調査方法の概要

【調査の目的】

本調査は、新発田市内の企業に雇用されている常用労働者の賃金等の実態を把握することにより、労働環境の整備や雇用の確保、労使関係の改善など今後の企業経営の参考に供することを目的に実施した。

【調査の方法】

新発田市に本店・営業所等の所在する事業所のうち、常用労働者5名以上雇用する全事業所について調査した。調査対象事業所は542事業所で、そのうち有効回答のあった184事業所(有効回答率33.9%)について集計した。

【調査労働者】

調査事業所に雇用される常用労働者のうちから、一定の方法によって抽出された一般労働者2,539人、パートタイム労働者449人について調査し、これを区分して集計した。

【調査時点】

令和3年7月31日現在で調査を実施した。初任給についても7月の確定初任給について調査した。

【集計方法】

事業所票の調査事項については、各事業所を1単位とする単純算術平均とし、機械集計を行った。

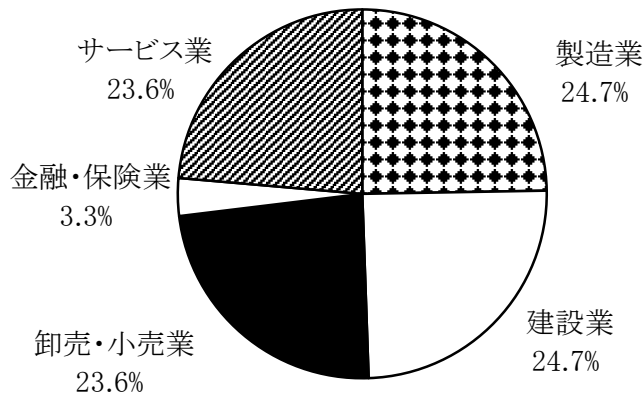
個人別の調査事項については、各労働者を1単位とする単純算術平均とし、機械集計を行った。

●事業所の構成

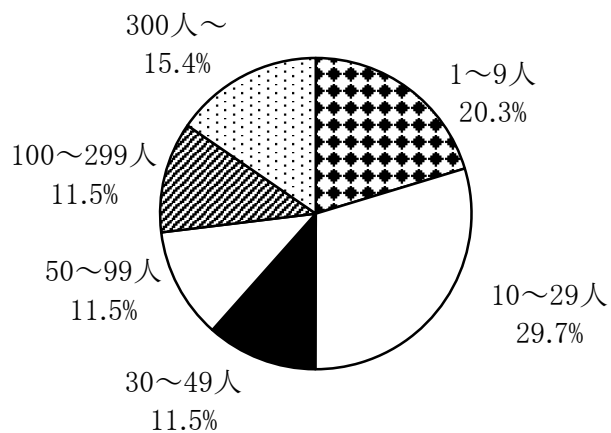
単位:事業所数)

| 業種 | 1～9人 | 10～29人 | 30～49人 | 50～99人 | 100～299人 | 300人～ | 合計 |
|--------|------|--------|--------|--------|----------|-------|-----|
| 製造業 | 7 | 13 | 9 | 9 | 4 | 3 | 45 |
| 建設業 | 13 | 16 | 6 | 5 | 3 | 2 | 45 |
| 卸売・小売業 | 6 | 10 | 4 | 4 | 9 | 10 | 43 |
| 金融・保険業 | 1 | 0 | 0 | 1 | 1 | 3 | 6 |
| サービス業 | 10 | 15 | 2 | 2 | 4 | 10 | 43 |
| 合計 | 37 | 54 | 21 | 21 | 21 | 28 | 182 |

事業所の構成【業種別】

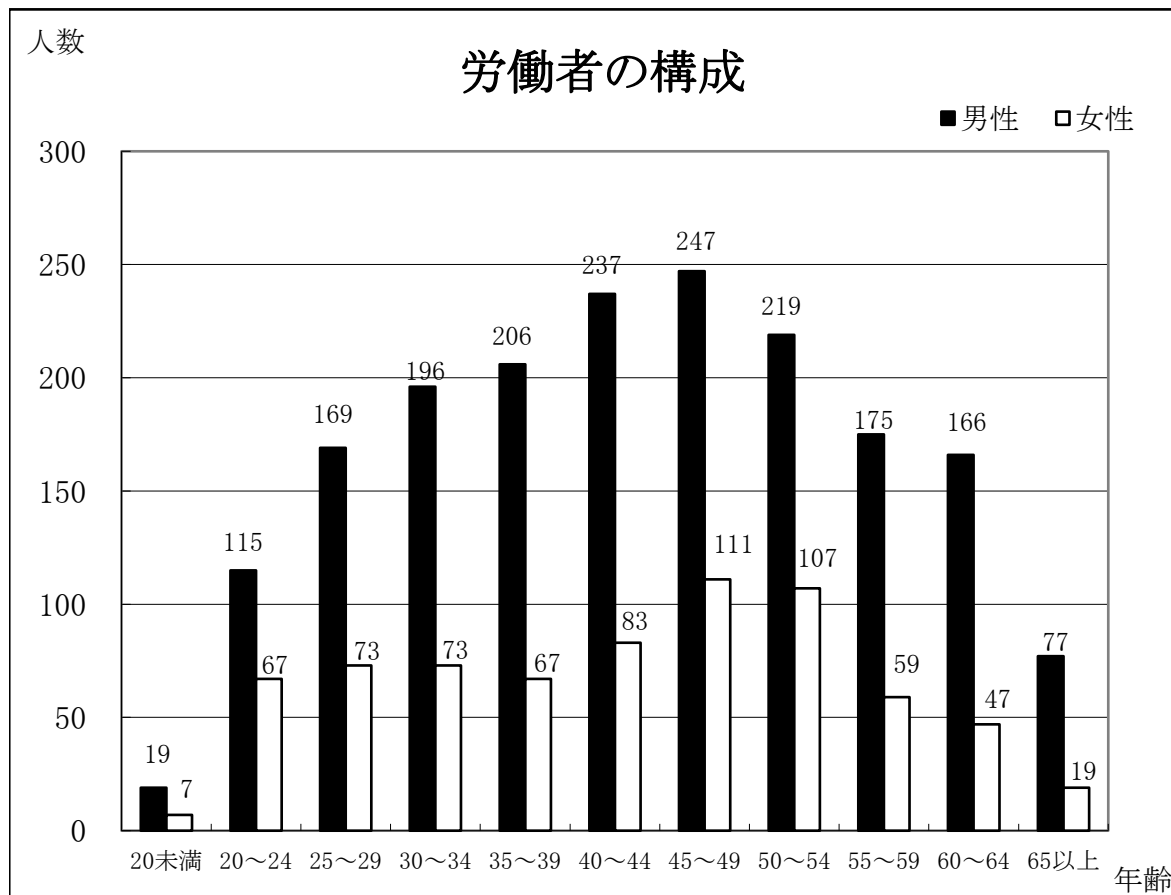


事業所の構成【労働者数別】



●労働者の構成

| 年齢 | 男性 | | 女性 | | 合計 人 |
|-------|-------|------|-------|------|---------|
| | 対象人数 | 勤続年数 | 対象人数 | 勤続年数 | |
| 20未満 | 19 | 0.2 | 7 | 0.3 | 26 |
| 20～24 | 115 | 2.2 | 67 | 2.4 | 182 |
| 25～29 | 169 | 4.5 | 73 | 4.7 | 242 |
| 30～34 | 196 | 7.4 | 73 | 6.7 | 269 |
| 35～39 | 206 | 10.3 | 67 | 9.6 | 273 |
| 40～44 | 237 | 14.6 | 83 | 10.0 | 320 |
| 45～49 | 247 | 17.9 | 111 | 14.8 | 358 |
| 50～54 | 219 | 19.5 | 107 | 15.8 | 326 |
| 55～59 | 175 | 23.4 | 59 | 23.0 | 234 |
| 60～64 | 166 | 23.8 | 47 | 21.9 | 213 |
| 65以上 | 77 | 23.7 | 19 | 22.4 | 96 |
| 合計 | 1,826 | 14.6 | 713 | 12.1 | 2,539 |
| パート | 119 | 7.6 | 330 | 9.0 | 449 |
| 総合計 | 1,945 | 14.1 | 1,043 | 11.1 | 2,988 |

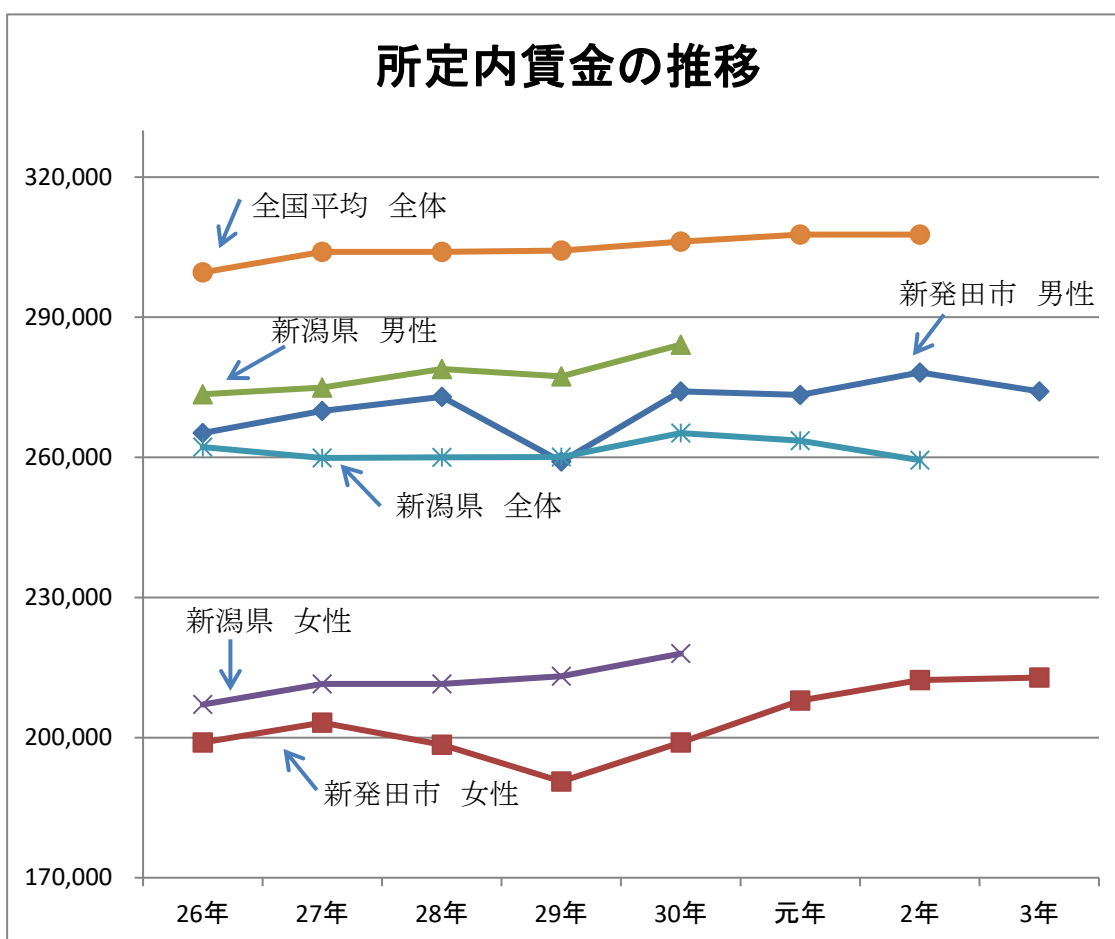


●所定内賃金

(単位:円)

| 年 度 | 所 定 内 賃 金 | | | | | |
|--------|------------|------------|-----------|-----------|-----------|------------|
| | 新発田市 男性 | 新発田市 女性 | 新潟県 男性 | 新潟県 女性 | 新潟県 全体 | 全国平均 全体 |
| 26年 7月 | 265,195 | 198,983 | 273,519 | 207,084 | 262,200 | 299,600 |
| 27年 7月 | 269,971 | 203,187 | 274,963 | 211,528 | 259,900 | 304,000 |
| 28年 7月 | 272,969 | 198,499 | 278,897 | 211,487 | 260,000 | 304,000 |
| 29年 7月 | 259,091 | 190,616 | 277,360 | 213,173 | 260,100 | 304,300 |
| 30年 7月 | 274,146 | 198,987 | 284,140 | 217,983 | 265,200 | 306,200 |
| 元年 7月 | 273,341 | 207,933 | - | - | 263,600 | 307,700 |
| 2年 7月 | 278,182 | 212,332 | - | - | 259,400 | 307,700 |
| 3年 7月 | 274,091 | 212,855 | - | - | - | - |

令和元年度から、新潟県の調査方法が変更になった。
新潟県全体、全国平均は、厚生労働省より抜粋した。



●業種別賃金

【男性】

(単位:円)

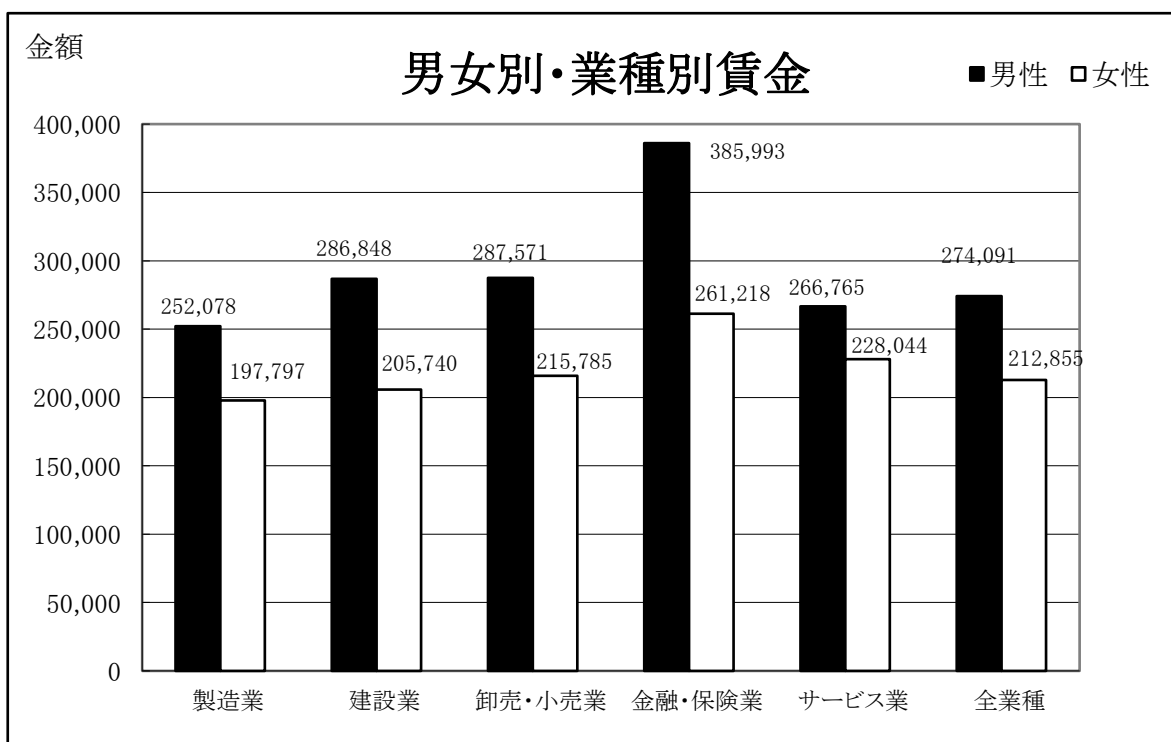
| 業種 | 年齢 | 勤続年数 | 賃金支給総額 | |
|--------|------|------|---------|--------|
| | | | 所定内 | 所定外 |
| 製造業 | 42.5 | 12.8 | 275,355 | 23,277 |
| 建設業 | 45.2 | 15.6 | 306,379 | 19,531 |
| 卸売・小売業 | 41.9 | 16.0 | 305,066 | 17,495 |
| 金融・保険業 | 40.2 | 15.7 | 402,737 | 16,744 |
| サービス業 | 46.3 | 14.5 | 298,099 | 31,335 |
| 全業種 | 43.8 | 14.6 | 296,442 | 22,351 |

【女性】

(単位:円)

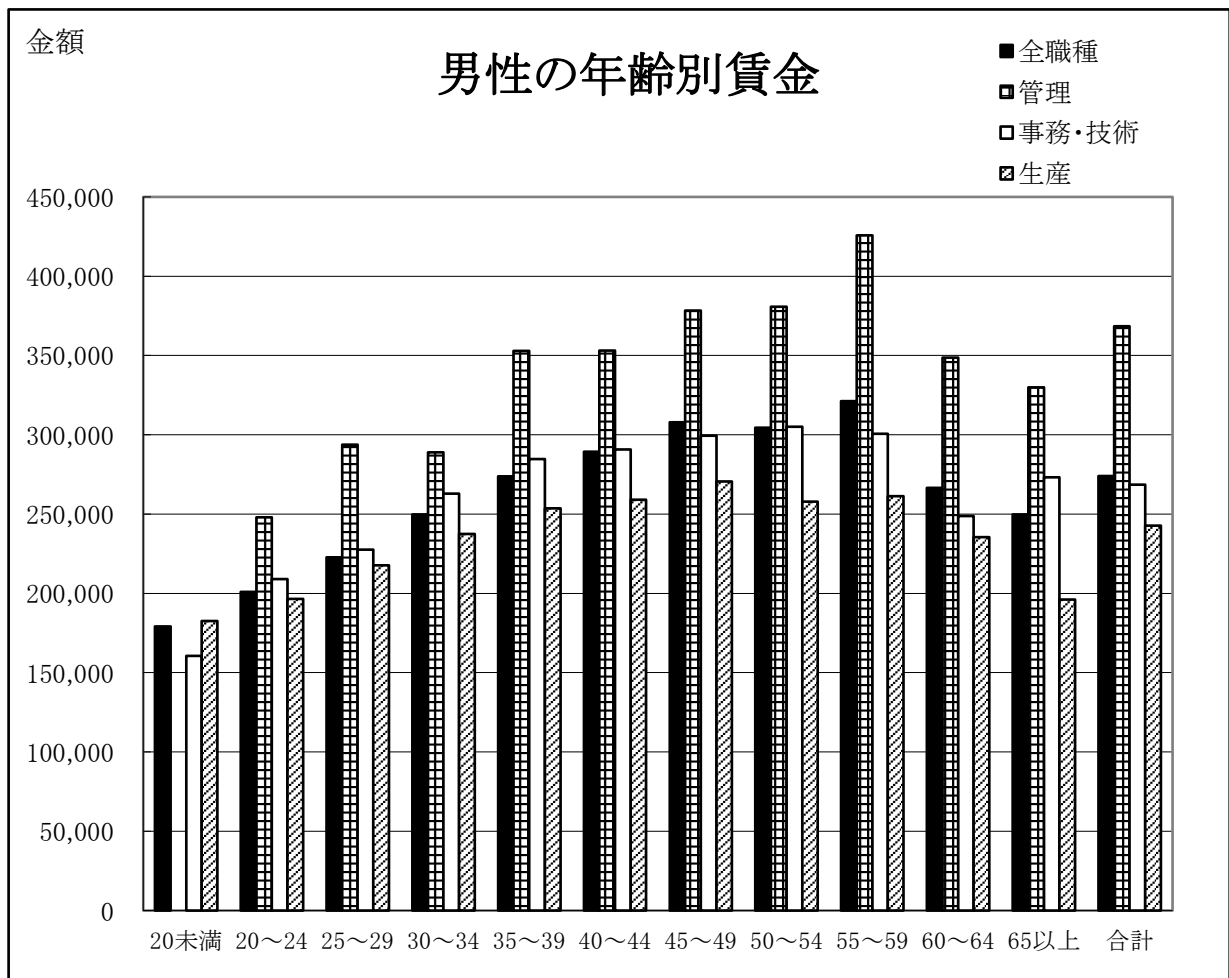
| 業種 | 年齢 | 勤続年数 | 賃金支給総額 | |
|--------|------|------|---------|--------|
| | | | 所定内 | 所定外 |
| 製造業 | 40.6 | 10.9 | 209,176 | 11,379 |
| 建設業 | 47.2 | 14.3 | 209,625 | 3,885 |
| 卸売・小売業 | 40.9 | 12.4 | 225,204 | 9,420 |
| 金融・保険業 | 35.7 | 10.6 | 269,157 | 7,938 |
| サービス業 | 45.0 | 12.6 | 244,421 | 16,377 |
| 全業種 | 42.4 | 12.1 | 223,818 | 10,963 |

端数を四捨五入しており、賃金支給総額と所定内賃金＋所定外賃金が合わない箇所がある。



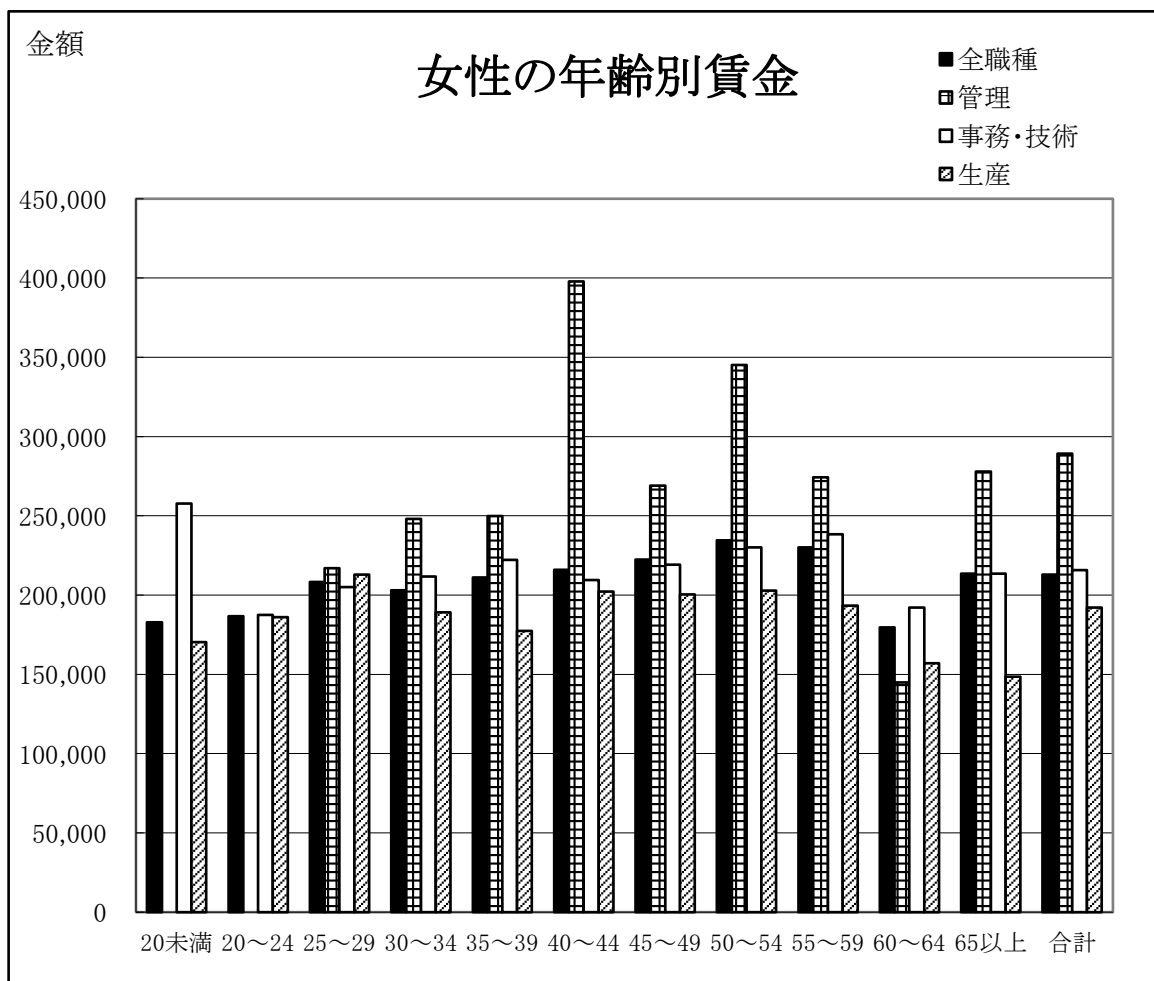
●男性の年齢別賃金

| 年齢 | 全職種 | | 管理 | | 事務・技術 | | 生産 | |
|--------|-------|---------|-----|---------|-------|---------|-------|---------|
| | 人数 | 所定内賃金 | 人数 | 所定内賃金 | 人数 | 所定内賃金 | 人数 | 所定内賃金 |
| 20歳未満 | 19 | 179,169 | 0 | 0 | 3 | 160,588 | 16 | 182,652 |
| 20～24歳 | 115 | 200,988 | 1 | 248,000 | 37 | 209,052 | 77 | 196,503 |
| 25～29歳 | 169 | 222,725 | 3 | 293,773 | 63 | 227,492 | 103 | 217,740 |
| 30～34歳 | 196 | 249,783 | 17 | 289,039 | 60 | 262,918 | 119 | 237,552 |
| 35～39歳 | 206 | 273,817 | 26 | 352,822 | 51 | 284,655 | 129 | 253,609 |
| 40～44歳 | 237 | 289,274 | 60 | 353,137 | 48 | 290,688 | 129 | 259,043 |
| 45～49歳 | 247 | 307,944 | 72 | 378,330 | 51 | 299,390 | 124 | 270,593 |
| 50～54歳 | 219 | 304,380 | 64 | 380,760 | 49 | 305,053 | 106 | 257,951 |
| 55～59歳 | 175 | 321,194 | 57 | 425,803 | 28 | 300,629 | 90 | 261,340 |
| 60～64歳 | 166 | 266,538 | 41 | 348,742 | 38 | 248,856 | 87 | 235,521 |
| 65歳以上 | 77 | 249,800 | 24 | 329,835 | 12 | 273,102 | 41 | 196,130 |
| 合計 | 1,826 | 274,091 | 365 | 368,488 | 440 | 268,550 | 1,021 | 242,732 |



●女性の年齢別賃金

| 年齢 | 全職種 | | 管理 | | 事務・技術 | | 生産 | |
|--------|-----|---------|----|---------|-------|---------|-----|---------|
| | 人数 | 所定内賃金 | 人数 | 所定内賃金 | 人数 | 所定内賃金 | 人数 | 所定内賃金 |
| 20歳未満 | 7 | 182,882 | 0 | 0 | 1 | 257,720 | 6 | 170,409 |
| 20～24歳 | 67 | 186,682 | 0 | 0 | 26 | 187,540 | 41 | 186,139 |
| 25～29歳 | 73 | 208,322 | 1 | 217,000 | 43 | 205,053 | 29 | 212,871 |
| 30～34歳 | 73 | 202,997 | 3 | 248,033 | 37 | 211,807 | 33 | 189,026 |
| 35～39歳 | 67 | 211,188 | 4 | 249,886 | 44 | 222,242 | 19 | 177,440 |
| 40～44歳 | 83 | 216,013 | 4 | 397,898 | 49 | 209,549 | 30 | 202,320 |
| 45～49歳 | 111 | 222,530 | 15 | 269,145 | 76 | 219,119 | 20 | 200,529 |
| 50～54歳 | 107 | 234,585 | 11 | 345,199 | 67 | 230,166 | 29 | 202,837 |
| 55～59歳 | 59 | 230,013 | 5 | 274,376 | 39 | 238,452 | 15 | 193,284 |
| 60～64歳 | 47 | 179,678 | 2 | 145,000 | 31 | 192,110 | 14 | 157,103 |
| 65歳以上 | 19 | 213,463 | 3 | 278,000 | 13 | 213,565 | 3 | 148,483 |
| 合計 | 713 | 212,855 | 48 | 289,218 | 426 | 215,822 | 239 | 192,231 |



●月間労働時間数

【男性】

(単位:時間)

| 業種 | 労働日数 | 労働時間 | | |
|--------|------|-------|-------|------|
| | | 総労働時間 | 所定内 | 所定外 |
| 製造業 | 21.7 | 181.7 | 167.7 | 14.0 |
| 建設業 | 22.5 | 183.0 | 172.6 | 10.4 |
| 卸売・小売業 | 21.8 | 175.1 | 166.0 | 9.2 |
| 金融・保険業 | 19.7 | 154.0 | 148.5 | 5.5 |
| サービス業 | 21.8 | 182.0 | 162.9 | 19.1 |
| 全業種 | 21.9 | 180.3 | 167.6 | 12.7 |

【女性】

(単位:時間)

| 業種 | 労働日数 | 労働時間 | | |
|--------|------|-------|-------|-----|
| | | 総労働時間 | 所定内 | 所定外 |
| 製造業 | 21.5 | 174.6 | 166.8 | 7.9 |
| 建設業 | 21.9 | 172.3 | 169.7 | 2.6 |
| 卸売・小売業 | 21.3 | 173.4 | 167.2 | 6.2 |
| 金融・保険業 | 19.6 | 151.5 | 148.6 | 2.9 |
| サービス業 | 22.0 | 174.2 | 164.7 | 9.5 |
| 全業種 | 21.5 | 172.9 | 166.0 | 6.9 |

端数を四捨五入しており、総労働時間と所定内労働時間＋所定外労働時間が合わない箇所がある。

●初任給の状況

サンプル数が少ないため、参考値としてご利用下さい。

採用者数

(単位:人)

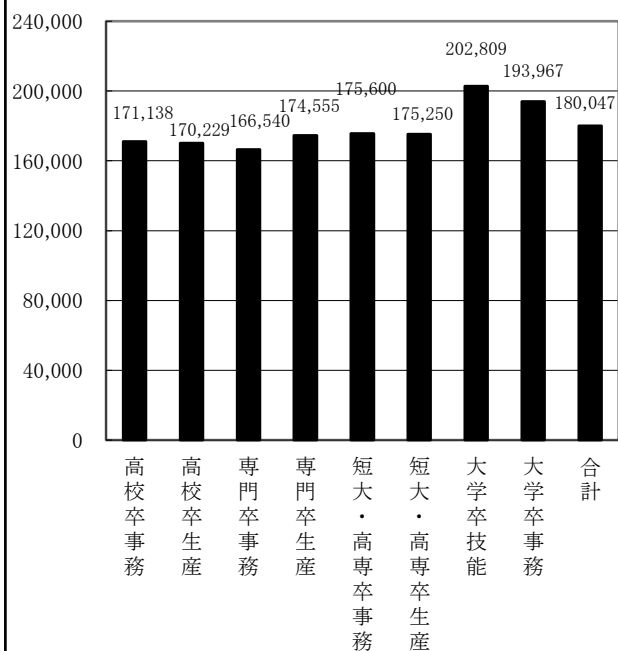
| 業種 | 高校卒 事務 | 高校卒 生産 | 専門卒 事務 | 専門卒 生産 | 短大・高 専卒事務 | 短大・高 専卒生産 | 大学卒 技能 | 大学卒 事務 | 合計 |
|--------|-----------|-----------|-----------|-----------|--------------|--------------|-----------|-----------|-----|
| 製造業 | 2 | 34 | 0 | 12 | 0 | 5 | 7 | 6 | 66 |
| 建設業 | 6 | 2 | 3 | 0 | 1 | 1 | 4 | 1 | 18 |
| 卸売・小売業 | 2 | 1 | 2 | 2 | 1 | 0 | 3 | 2 | 13 |
| 金融・保険業 | 3 | 0 | 0 | 0 | 1 | 0 | 2 | 0 | 6 |
| サービス業 | 0 | 1 | 3 | 0 | 1 | 0 | 1 | 1 | 7 |
| 合計 | 13 | 38 | 8 | 14 | 4 | 6 | 17 | 10 | 110 |

初任給平均

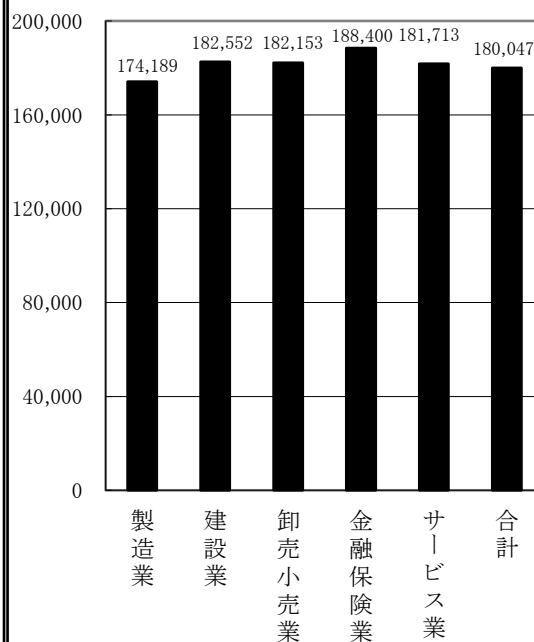
(単位:円)

| 業種 | 高校卒 事務 | 高校卒 生産 | 専門卒 事務 | 専門卒 生産 | 短大・高 専卒事務 | 短大・高 専卒生産 | 大学卒 技能 | 大学卒 事務 | 合計 |
|--------|-----------|-----------|-----------|-----------|--------------|--------------|-----------|-----------|---------|
| 製造業 | 171,000 | 164,083 | 0 | 168,000 | 0 | 170,333 | 200,700 | 184,500 | 174,189 |
| 建設業 | 176,625 | 183,000 | 151,338 | 0 | 175,000 | 190,000 | 216,500 | 200,000 | 182,552 |
| 卸売・小売業 | 163,000 | 165,000 | 162,104 | 187,665 | 178,000 | 0 | 193,000 | 200,650 | 182,153 |
| 金融・保険業 | 164,300 | 0 | 0 | 0 | 170,400 | 0 | 221,500 | 0 | 188,400 |
| サービス業 | 0 | 186,792 | 179,633 | 0 | 179,000 | 0 | 173,800 | 193,500 | 181,713 |
| 合計 | 171,138 | 170,229 | 166,540 | 174,555 | 175,600 | 175,250 | 202,809 | 193,967 | 180,047 |

初任給平均【最終学歴別】



初任給平均【業種別】



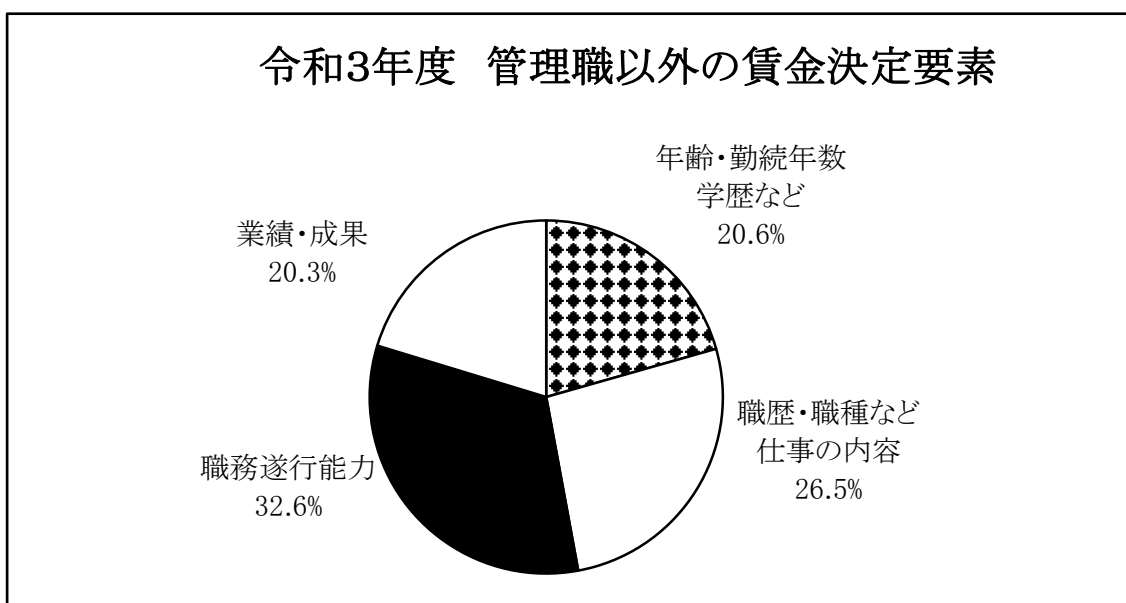
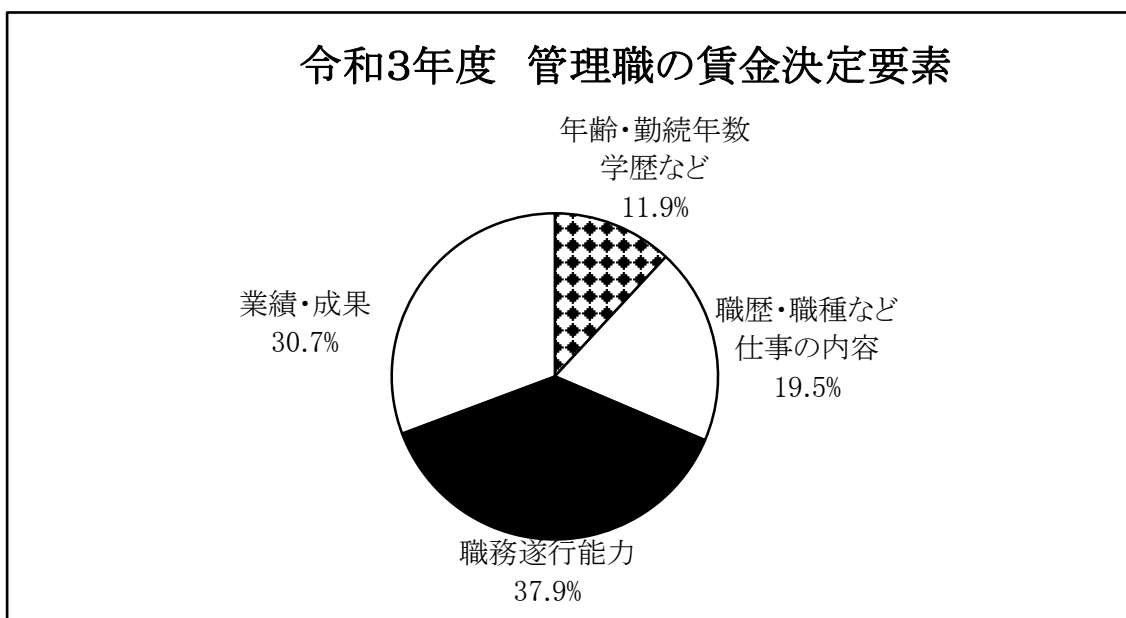
●賃金決定要素

(単位:事業所数)

| 令和3年度 | 年齢・勤続年数 学歴など | 職歴・職種など 仕事の内容 | 職務遂行能力 | 業績・成果 | 合計 |
|-------|-----------------|------------------|--------|-------|-----|
| 管理職 | 33 | 54 | 105 | 85 | 277 |
| 管理職以外 | 67 | 86 | 106 | 66 | 325 |

| 【参考】 令和2年度 | 年齢・勤続年数 学歴など | 職歴・職種など 仕事の内容 | 職務遂行能力 | 業績・成果 | 合計 |
|---------------|-----------------|------------------|--------|-------|-----|
| 管理職 | 32 | 67 | 102 | 75 | 276 |
| 管理職以外 | 70 | 91 | 105 | 52 | 318 |

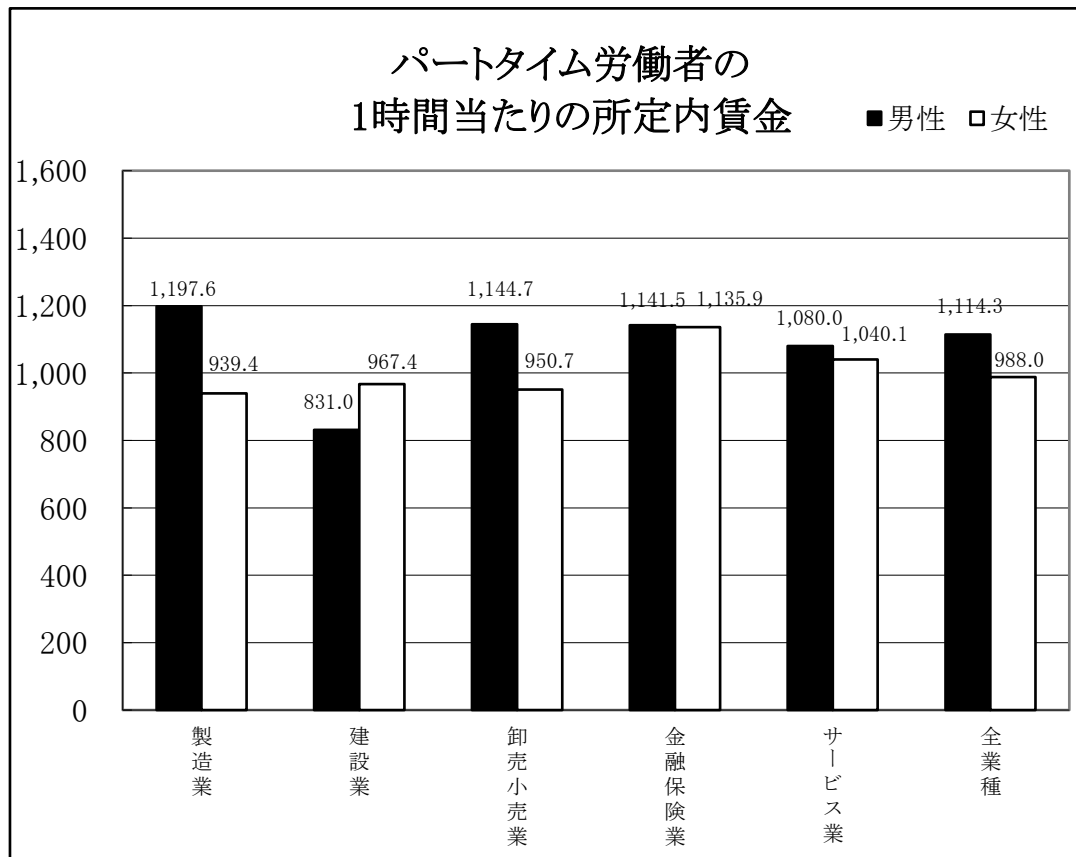
複数回答のため、事業所数が異なる。



●パートタイム労働者の1時間当たりの所定内賃金

一部業種のサンプル数が少ないため、参考値としてご利用下さい。

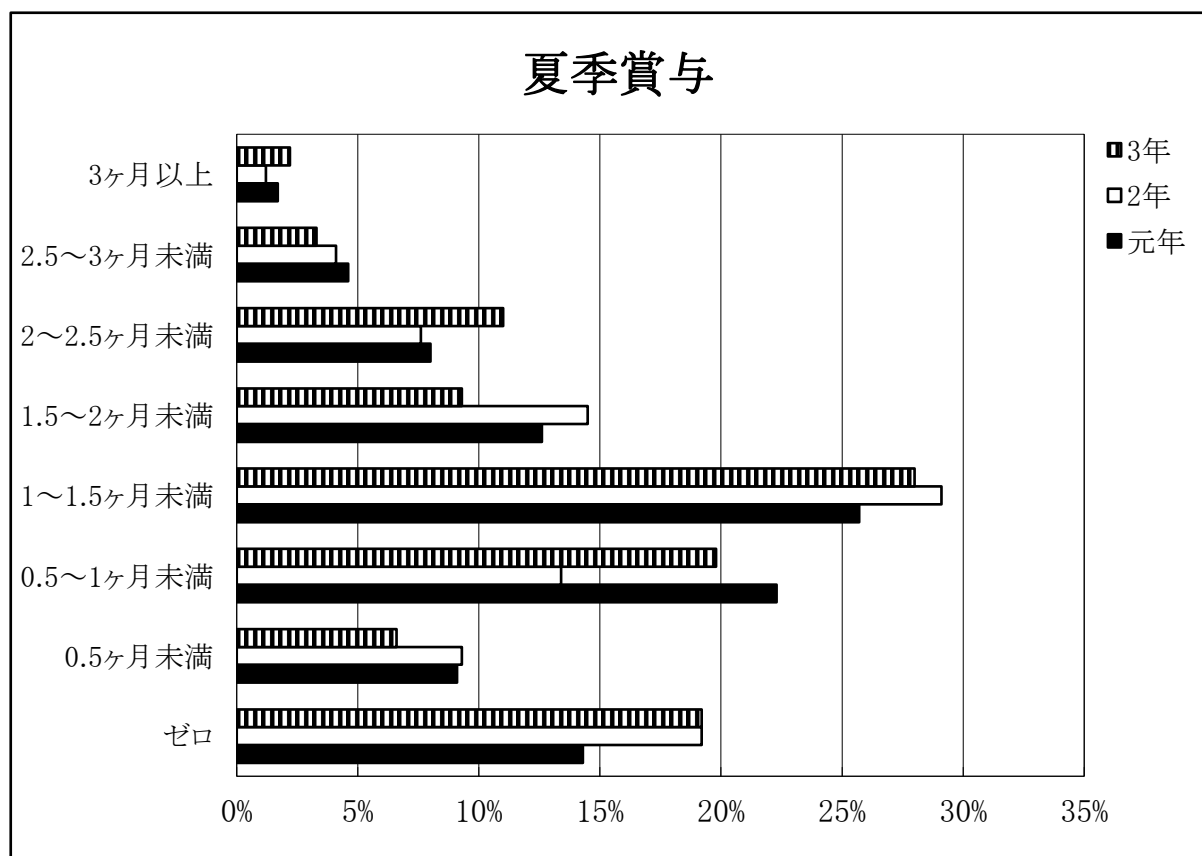
| 業種 | 性別 | 対象人数 | 年齢 | 勤続年数 | 労働日数 | 所定内労働時間 | 所定内賃金 | 1時間当たりの所定内賃金 |
|-------|----|------|------|------|------|---------|---------|--------------|
| | | 人 | 歳 | 年 | 日 | 時間 | 円 | 円 |
| 製造 | 男性 | 23 | 57.0 | 9.0 | 19.9 | 130.7 | 156,525 | 1,197.6 |
| | 女性 | 76 | 51.5 | 10.0 | 20.0 | 109.3 | 102,664 | 939.4 |
| 建設 | 男性 | 1 | 74.0 | 8.0 | 22.0 | 88.0 | 73,128 | 831.0 |
| | 女性 | 6 | 48.0 | 6.0 | 19.7 | 133.8 | 129,466 | 967.4 |
| 卸売・小売 | 男性 | 23 | 57.7 | 9.1 | 21.0 | 107.3 | 122,780 | 1,144.7 |
| | 女性 | 105 | 48.8 | 9.1 | 20.8 | 115.5 | 109,787 | 950.7 |
| 金融・保険 | 男性 | 2 | 60.5 | 3.5 | 20.0 | 152.0 | 173,512 | 1,141.5 |
| | 女性 | 12 | 50.8 | 13.0 | 19.1 | 130.0 | 147,665 | 1,135.9 |
| サービス | 男性 | 70 | 58.8 | 6.7 | 19.7 | 129.0 | 139,309 | 1,080.0 |
| | 女性 | 131 | 54.5 | 8.2 | 19.5 | 94.2 | 97,938 | 1,040.1 |
| 全業種 | 男性 | 119 | 58.4 | 7.6 | 20.0 | 125.2 | 139,461 | 1,114.3 |
| | 女性 | 330 | 51.8 | 9.0 | 20.0 | 106.5 | 105,178 | 988.0 |



●夏季賞与の状況

(単位;事業所数)

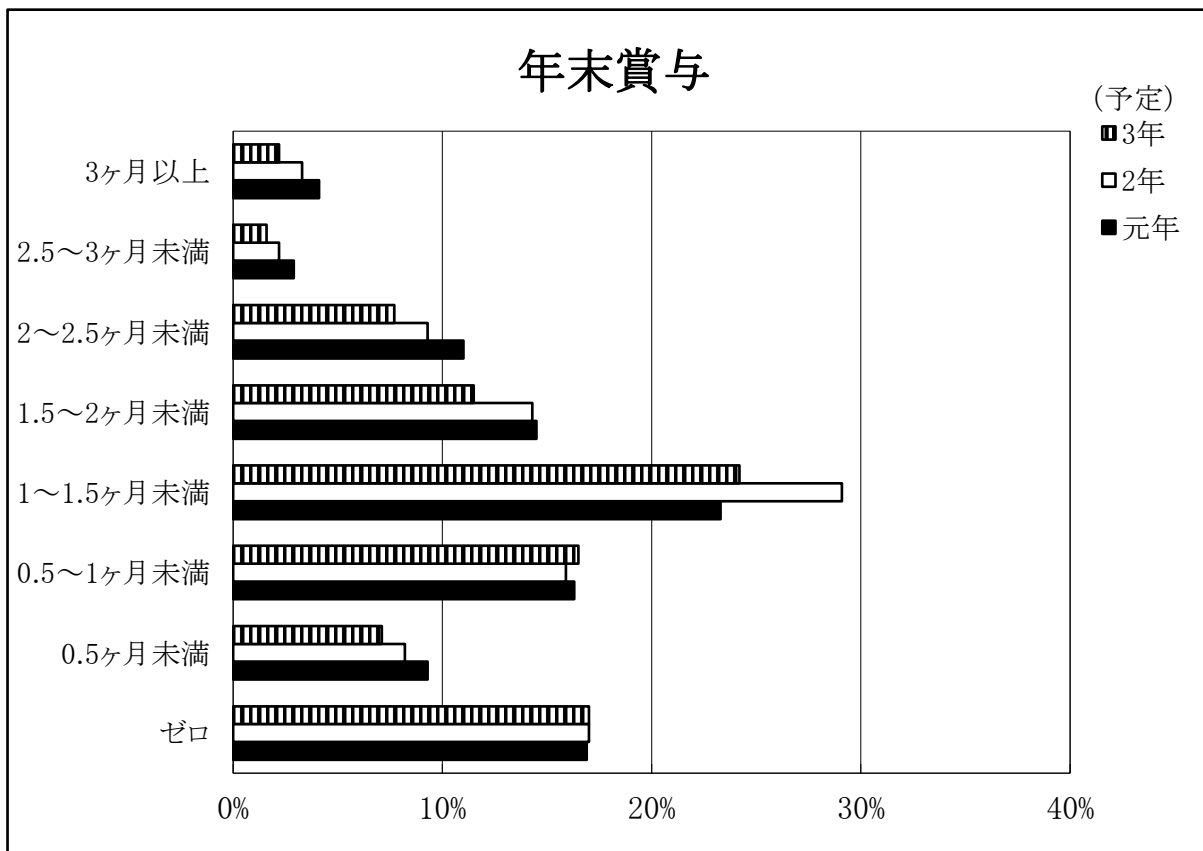
| 賞与額 | 元年夏季 | | 2年夏季 | | 3年夏季 | |
|-----------|------|--------|------|--------|------|--------|
| | 数 | 割合 | 数 | 割合 | 数 | 割合 |
| ゼロ | 23 | 14.3% | 33 | 19.2% | 35 | 19.2% |
| 0.5ヶ月未満 | 11 | 9.1% | 16 | 9.3% | 12 | 6.6% |
| 0.5～1ヶ月未満 | 33 | 22.3% | 23 | 13.4% | 36 | 19.8% |
| 1～1.5ヶ月未満 | 43 | 25.7% | 50 | 29.1% | 51 | 28.0% |
| 1.5～2ヶ月未満 | 16 | 12.6% | 25 | 14.5% | 17 | 9.3% |
| 2～2.5ヶ月未満 | 20 | 8.0% | 13 | 7.6% | 20 | 11.0% |
| 2.5～3ヶ月未満 | 5 | 4.6% | 7 | 4.1% | 6 | 3.3% |
| 3ヶ月以上 | 4 | 1.7% | 2 | 1.2% | 4 | 2.2% |
| 無回答 | 4 | 1.7% | 3 | 1.7% | 1 | 0.5% |
| 合計 | 159 | 100.0% | 172 | 100.0% | 182 | 100.0% |



●年末賞与の状況

(単位:事業所数)

| 賞与額 | 元年末 | | 2年末 | | 3年末(予定) | |
|-----------|-----|--------|-----|--------|---------|--------|
| | 数 | 割合 | 数 | 割合 | 数 | 割合 |
| ゼロ | 29 | 16.9% | 31 | 17.0% | 31 | 17.0% |
| 0.5ヶ月未満 | 16 | 9.3% | 15 | 8.2% | 13 | 7.1% |
| 0.5～1ヶ月未満 | 28 | 16.3% | 29 | 15.9% | 30 | 16.5% |
| 1～1.5ヶ月未満 | 40 | 23.3% | 53 | 29.1% | 44 | 24.2% |
| 1.5～2ヶ月未満 | 25 | 14.5% | 26 | 14.3% | 21 | 11.5% |
| 2～2.5ヶ月未満 | 19 | 11.0% | 17 | 9.3% | 14 | 7.7% |
| 2.5～3ヶ月未満 | 5 | 2.9% | 4 | 2.2% | 3 | 1.6% |
| 3ヶ月以上 | 7 | 4.1% | 6 | 3.3% | 4 | 2.2% |
| 無回答 | 3 | 1.7% | 1 | 0.5% | 22 | 12.1% |
| 合計 | 172 | 100.0% | 182 | 100.0% | 182 | 100.0% |



●男性労働者の職種別・年齢別労働時間および賃金支給総額

| 職種 | 年齢 歳 | 大学 人 | 短大 人 | 専門 人 | 高校 人 | 中学 人 | 対象 人数 | 年齢 歳 | 勤続 年数 | 労働 日数 | 月間実労働時間 | | | 賃金支給総額 | | |
|-------|---------|---------|---------|---------|---------|---------|----------|---------|----------|----------|---------|-------|------|---------|---------|--------|
| | | | | | | | | | | | 計 | 所定内 | 所定外 | 計 | 所定内 | 所定外 |
| | | | | | | | | | | | 時間 | 時間 | 時間 | 円 | 円 | 円 |
| 管理 | 20未満 | 0 | 0 | 0 | 0 | 0 | 0 | 0.0 | 0.0 | 0.0 | 0.0 | 0.0 | 0.0 | 0 | 0 | 0 |
| | 20～24 | 1 | 0 | 0 | 0 | 0 | 1 | 23.0 | 0.0 | 21.0 | 181.0 | 168.0 | 13.0 | 271,136 | 248,000 | 23,136 |
| | 25～29 | 0 | 0 | 0 | 3 | 0 | 3 | 28.7 | 9.0 | 23.3 | 188.3 | 174.3 | 14.0 | 319,427 | 293,773 | 25,654 |
| | 30～34 | 7 | 1 | 4 | 5 | 0 | 17 | 32.5 | 8.8 | 22.4 | 182.5 | 173.0 | 9.5 | 306,633 | 289,039 | 17,594 |
| | 35～39 | 13 | 2 | 9 | 2 | 0 | 26 | 37.6 | 11.8 | 22.1 | 176.0 | 168.3 | 7.7 | 368,870 | 352,822 | 16,048 |
| | 40～44 | 17 | 8 | 8 | 26 | 1 | 60 | 42.2 | 17.1 | 22.3 | 178.8 | 171.6 | 7.2 | 368,919 | 353,137 | 15,782 |
| | 45～49 | 19 | 9 | 15 | 28 | 1 | 72 | 47.0 | 21.8 | 21.7 | 172.6 | 167.2 | 5.4 | 389,789 | 378,330 | 11,459 |
| | 50～54 | 20 | 3 | 6 | 34 | 1 | 64 | 51.8 | 23.2 | 21.8 | 171.9 | 167.6 | 4.3 | 390,520 | 380,760 | 9,759 |
| | 55～59 | 13 | 1 | 3 | 38 | 2 | 57 | 57.0 | 26.3 | 22.0 | 171.6 | 168.1 | 3.5 | 432,843 | 425,803 | 7,040 |
| | 60～64 | 14 | 1 | 3 | 21 | 2 | 41 | 62.0 | 29.9 | 21.9 | 168.8 | 167.7 | 1.1 | 351,452 | 348,742 | 2,710 |
| | 65以上 | 7 | 1 | 1 | 14 | 1 | 24 | 68.1 | 22.4 | 22.1 | 172.3 | 171.3 | 1.0 | 331,573 | 329,835 | 1,738 |
| | 合計 | 111 | 26 | 49 | 171 | 8 | 365 | 50.1 | 21.4 | 22.0 | 173.7 | 168.9 | 4.9 | 378,809 | 368,488 | 10,321 |
| 事務・技術 | 20未満 | 0 | 0 | 0 | 3 | 0 | 3 | 18.7 | 0.3 | 21.7 | 173.3 | 173.3 | 0.0 | 160,588 | 160,588 | 0 |
| | 20～24 | 10 | 3 | 12 | 12 | 0 | 37 | 22.6 | 2.0 | 22.0 | 181.1 | 170.2 | 10.9 | 224,660 | 209,052 | 15,608 |
| | 25～29 | 29 | 6 | 14 | 13 | 1 | 63 | 27.0 | 4.6 | 21.9 | 181.6 | 167.7 | 14.0 | 250,269 | 227,492 | 22,777 |
| | 30～34 | 24 | 4 | 21 | 11 | 0 | 60 | 32.1 | 7.4 | 21.8 | 181.4 | 166.0 | 15.4 | 292,816 | 262,918 | 29,898 |
| | 35～39 | 24 | 5 | 14 | 8 | 0 | 51 | 36.9 | 10.7 | 21.8 | 178.7 | 165.7 | 13.0 | 309,826 | 284,655 | 25,171 |
| | 40～44 | 11 | 7 | 14 | 15 | 1 | 48 | 42.2 | 14.8 | 22.1 | 182.7 | 168.5 | 14.2 | 320,212 | 290,688 | 29,524 |
| | 45～49 | 13 | 8 | 10 | 19 | 1 | 51 | 46.8 | 17.3 | 22.0 | 182.6 | 169.5 | 13.1 | 327,626 | 299,390 | 28,235 |
| | 50～54 | 6 | 6 | 9 | 28 | 0 | 49 | 51.6 | 19.0 | 22.3 | 186.3 | 172.2 | 14.1 | 336,382 | 305,053 | 31,329 |
| | 55～59 | 2 | 3 | 6 | 17 | 0 | 28 | 57.1 | 26.3 | 21.9 | 175.7 | 166.7 | 9.0 | 319,155 | 300,629 | 18,526 |
| | 60～64 | 6 | 2 | 2 | 28 | 0 | 38 | 62.2 | 25.6 | 21.7 | 179.4 | 168.6 | 10.8 | 267,204 | 248,856 | 18,349 |
| | 65以上 | 1 | 1 | 0 | 10 | 0 | 12 | 67.3 | 24.0 | 22.8 | 173.7 | 171.1 | 2.6 | 277,591 | 273,102 | 4,489 |
| | 合計 | 126 | 45 | 102 | 164 | 3 | 440 | 41.2 | 13.4 | 22.0 | 181.1 | 168.4 | 12.7 | 292,987 | 268,550 | 24,437 |
| 生産 | 20未満 | 0 | 0 | 0 | 16 | 0 | 16 | 18.6 | 0.2 | 21.8 | 182.2 | 172.1 | 10.1 | 198,423 | 182,652 | 15,771 |
| | 20～24 | 8 | 8 | 11 | 47 | 3 | 77 | 22.3 | 2.4 | 21.8 | 178.8 | 168.6 | 10.3 | 211,595 | 196,503 | 15,092 |
| | 25～29 | 29 | 7 | 9 | 48 | 10 | 103 | 27.1 | 4.4 | 21.8 | 182.2 | 167.3 | 14.9 | 243,909 | 217,740 | 26,169 |
| | 30～34 | 19 | 8 | 14 | 71 | 7 | 119 | 32.2 | 7.2 | 22.1 | 183.6 | 167.2 | 16.4 | 266,073 | 237,552 | 28,521 |
| | 35～39 | 15 | 10 | 21 | 72 | 11 | 129 | 37.0 | 9.9 | 21.8 | 183.8 | 166.6 | 17.1 | 281,480 | 253,609 | 27,871 |
| | 40～44 | 10 | 10 | 25 | 76 | 8 | 129 | 42.3 | 13.4 | 21.9 | 184.0 | 167.1 | 16.9 | 288,520 | 259,043 | 29,477 |
| | 45～49 | 16 | 7 | 13 | 76 | 12 | 124 | 47.0 | 15.9 | 21.9 | 183.8 | 166.4 | 17.4 | 300,386 | 270,593 | 29,793 |
| | 50～54 | 2 | 1 | 7 | 88 | 8 | 106 | 52.0 | 17.4 | 22.1 | 184.6 | 166.9 | 17.8 | 286,590 | 257,951 | 28,638 |
| | 55～59 | 7 | 5 | 2 | 70 | 6 | 90 | 57.2 | 20.7 | 22.1 | 188.6 | 168.5 | 20.1 | 292,318 | 261,340 | 30,978 |
| | 60～64 | 8 | 0 | 1 | 70 | 8 | 87 | 62.2 | 20.1 | 22.0 | 179.8 | 167.1 | 12.7 | 255,618 | 235,521 | 20,097 |
| | 65以上 | 0 | 2 | 1 | 30 | 8 | 41 | 67.7 | 24.3 | 21.2 | 156.0 | 153.9 | 2.1 | 199,185 | 196,130 | 3,055 |
| | 合計 | 114 | 58 | 104 | 664 | 81 | 1,021 | 42.6 | 12.7 | 21.9 | 182.3 | 166.7 | 15.5 | 268,485 | 242,732 | 25,753 |
| 全職種 | 20未満 | 0 | 0 | 0 | 19 | 0 | 19 | 18.6 | 0.2 | 21.8 | 180.8 | 172.3 | 8.5 | 192,449 | 179,169 | 13,281 |
| | 20～24 | 19 | 11 | 23 | 59 | 3 | 115 | 22.4 | 2.2 | 21.8 | 179.6 | 169.1 | 10.5 | 216,317 | 200,988 | 15,328 |
| | 25～29 | 58 | 13 | 23 | 64 | 11 | 169 | 27.1 | 4.5 | 21.9 | 182.1 | 167.6 | 14.5 | 247,621 | 222,725 | 24,896 |
| | 30～34 | 50 | 13 | 39 | 87 | 7 | 196 | 32.2 | 7.4 | 22.0 | 182.8 | 167.4 | 15.5 | 277,777 | 249,783 | 27,994 |
| | 35～39 | 52 | 17 | 44 | 82 | 11 | 206 | 37.0 | 10.3 | 21.8 | 181.5 | 166.6 | 14.9 | 299,527 | 273,817 | 25,710 |
| | 40～44 | 38 | 25 | 47 | 117 | 10 | 237 | 42.3 | 14.6 | 22.0 | 182.4 | 168.5 | 13.9 | 315,293 | 289,274 | 26,019 |
| | 45～49 | 48 | 24 | 38 | 123 | 14 | 247 | 46.9 | 17.9 | 21.9 | 180.3 | 167.3 | 13.0 | 332,071 | 307,944 | 24,127 |
| | 50～54 | 28 | 10 | 22 | 150 | 9 | 219 | 51.9 | 19.5 | 22.1 | 181.3 | 168.3 | 13.0 | 328,103 | 304,380 | 23,723 |
| | 55～59 | 22 | 9 | 11 | 125 | 8 | 175 | 57.1 | 23.4 | 22.0 | 181.0 | 168.1 | 12.9 | 342,383 | 321,194 | 21,189 |
| | 60～64 | 28 | 3 | 6 | 119 | 10 | 166 | 62.2 | 23.8 | 21.9 | 177.0 | 167.6 | 9.4 | 281,940 | 266,538 | 15,403 |
| | 65以上 | 8 | 4 | 2 | 54 | 9 | 77 | 67.8 | 23.7 | 21.8 | 163.9 | 162.0 | 1.9 | 252,668 | 249,800 | 2,868 |
| | 合計 | 351 | 129 | 255 | 999 | 92 | 1,826 | 43.8 | 14.6 | 21.9 | 180.3 | 167.6 | 12.7 | 296,442 | 274,091 | 22,351 |

●女性労働者の職種別・年齢別労働時間および賃金支給総額

| 職種 | 年齢 歳 | 大学 人 | 短大 人 | 専門 人 | 高校 人 | 中学 人 | 対象 人数 | 年齢 歳 | 勤続 年数 | 労働 日数 | 月間実労働時間 | | | 賃金支給総額 | | |
|-------|---------|---------|---------|---------|---------|---------|----------|---------|----------|----------|---------|-------|------|---------|---------|--------|
| | | | | | | | | | | | 計 | 所定内 | 所定外 | 計 | 所定内 | 所定外 |
| | | | | | | | | | | | 時間 | 時間 | 時間 | 円 | 円 | 円 |
| 管理 | 20未満 | 0 | 0 | 0 | 0 | 0 | 0 | 0.0 | 0.0 | 0.0 | 0.0 | 0.0 | 0.0 | 0 | 0 | 0 |
| | 20～24 | 0 | 0 | 0 | 0 | 0 | 0 | 0.0 | 0.0 | 0.0 | 0.0 | 0.0 | 0.0 | 0 | 0 | 0 |
| | 25～29 | 1 | 0 | 0 | 0 | 0 | 1 | 28.0 | 6.0 | 21.0 | 182.0 | 168.0 | 14.0 | 238,846 | 217,000 | 21,846 |
| | 30～34 | 2 | 0 | 1 | 0 | 0 | 3 | 30.3 | 6.7 | 22.0 | 185.3 | 178.0 | 7.3 | 261,281 | 248,033 | 13,248 |
| | 35～39 | 1 | 1 | 1 | 1 | 0 | 4 | 36.5 | 14.5 | 22.0 | 186.8 | 178.3 | 8.5 | 262,612 | 249,886 | 12,726 |
| | 40～44 | 2 | 1 | 0 | 1 | 0 | 4 | 43.0 | 21.5 | 21.8 | 175.8 | 166.8 | 9.0 | 416,002 | 397,898 | 18,104 |
| | 45～49 | 2 | 5 | 1 | 6 | 1 | 15 | 46.5 | 23.7 | 20.7 | 165.9 | 161.3 | 4.6 | 277,209 | 269,145 | 8,064 |
| | 50～54 | 1 | 0 | 0 | 9 | 1 | 11 | 51.5 | 19.5 | 21.5 | 169.6 | 167.0 | 2.6 | 351,620 | 345,199 | 6,421 |
| | 55～59 | 0 | 0 | 0 | 4 | 1 | 5 | 56.2 | 30.8 | 21.4 | 164.8 | 159.2 | 5.6 | 288,510 | 274,376 | 14,134 |
| | 60～64 | 2 | 0 | 0 | 0 | 0 | 2 | 62.0 | 22.5 | 23.5 | 188.0 | 188.0 | 0.0 | 145,000 | 145,000 | 0 |
| | 65以上 | 0 | 1 | 0 | 2 | 0 | 3 | 72.7 | 24.0 | 22.0 | 171.0 | 171.0 | 0.0 | 278,000 | 278,000 | 0 |
| | 合計 | 11 | 8 | 3 | 23 | 3 | 48 | 48.4 | 21.1 | 21.5 | 172.0 | 167.2 | 4.8 | 298,534 | 289,218 | 9,316 |
| 事務・技術 | 20未満 | 0 | 0 | 0 | 1 | 0 | 1 | 18.0 | 0.0 | 20.0 | 160.0 | 160.0 | 0.0 | 257,720 | 257,720 | 0 |
| | 20～24 | 4 | 8 | 8 | 5 | 1 | 26 | 22.7 | 2.2 | 21.3 | 170.2 | 163.0 | 7.2 | 197,017 | 187,540 | 9,477 |
| | 25～29 | 19 | 2 | 11 | 11 | 0 | 43 | 26.8 | 4.4 | 21.3 | 174.6 | 165.2 | 9.4 | 219,151 | 205,053 | 14,098 |
| | 30～34 | 8 | 10 | 11 | 8 | 0 | 37 | 31.7 | 6.1 | 21.6 | 170.8 | 163.8 | 7.0 | 222,537 | 211,807 | 10,730 |
| | 35～39 | 14 | 7 | 11 | 12 | 0 | 44 | 36.8 | 8.5 | 21.5 | 172.8 | 165.6 | 7.1 | 233,999 | 222,242 | 11,756 |
| | 40～44 | 7 | 8 | 14 | 20 | 0 | 49 | 41.6 | 8.3 | 22.1 | 176.6 | 168.5 | 8.1 | 222,292 | 209,549 | 12,742 |
| | 45～49 | 10 | 9 | 16 | 41 | 0 | 76 | 47.2 | 13.1 | 21.7 | 172.9 | 166.9 | 6.0 | 227,769 | 219,119 | 8,650 |
| | 50～54 | 6 | 12 | 12 | 37 | 0 | 67 | 51.8 | 16.2 | 21.8 | 174.1 | 167.6 | 6.5 | 241,352 | 230,166 | 11,185 |
| | 55～59 | 1 | 4 | 5 | 29 | 0 | 39 | 57.2 | 24.3 | 22.3 | 172.8 | 167.0 | 5.8 | 249,563 | 238,452 | 11,111 |
| | 60～64 | 1 | 1 | 4 | 24 | 1 | 31 | 61.5 | 22.4 | 21.8 | 171.1 | 166.5 | 4.6 | 198,781 | 192,110 | 6,671 |
| | 65以上 | 0 | 2 | 1 | 10 | 0 | 13 | 68.4 | 23.3 | 21.8 | 167.6 | 166.6 | 1.0 | 214,986 | 213,565 | 1,421 |
| | 合計 | 70 | 63 | 93 | 198 | 2 | 426 | 43.8 | 12.4 | 21.7 | 173.0 | 166.3 | 6.7 | 226,284 | 215,822 | 10,462 |
| 生産 | 20未満 | 0 | 0 | 0 | 6 | 0 | 6 | 18.3 | 0.3 | 23.2 | 183.8 | 180.7 | 3.2 | 174,724 | 170,409 | 4,315 |
| | 20～24 | 3 | 5 | 5 | 28 | 0 | 41 | 22.4 | 2.6 | 21.0 | 179.4 | 169.8 | 9.6 | 198,671 | 186,139 | 12,533 |
| | 25～29 | 6 | 3 | 6 | 14 | 0 | 29 | 27.0 | 5.0 | 20.6 | 174.7 | 167.1 | 7.6 | 225,372 | 212,871 | 12,501 |
| | 30～34 | 1 | 2 | 9 | 21 | 0 | 33 | 32.3 | 7.4 | 21.4 | 173.8 | 165.2 | 8.6 | 200,698 | 189,026 | 11,673 |
| | 35～39 | 2 | 1 | 3 | 12 | 1 | 19 | 36.9 | 11.1 | 20.6 | 165.3 | 157.9 | 7.4 | 191,505 | 177,440 | 14,065 |
| | 40～44 | 1 | 2 | 2 | 24 | 1 | 30 | 42.1 | 11.3 | 21.1 | 169.6 | 162.3 | 7.3 | 214,552 | 202,320 | 12,232 |
| | 45～49 | 1 | 0 | 1 | 17 | 1 | 20 | 46.8 | 14.7 | 21.5 | 173.1 | 162.6 | 10.5 | 215,632 | 200,529 | 15,102 |
| | 50～54 | 0 | 1 | 0 | 28 | 0 | 29 | 52.0 | 13.7 | 21.6 | 174.1 | 164.8 | 9.3 | 219,577 | 202,837 | 16,740 |
| | 55～59 | 1 | 0 | 1 | 13 | 0 | 15 | 56.7 | 17.1 | 21.1 | 175.3 | 166.3 | 8.9 | 206,615 | 193,284 | 13,331 |
| | 60～64 | 0 | 2 | 1 | 10 | 1 | 14 | 62.1 | 20.9 | 21.8 | 156.4 | 156.2 | 0.1 | 157,344 | 157,103 | 241 |
| | 65以上 | 0 | 0 | 0 | 3 | 0 | 3 | 67.3 | 17.0 | 23.7 | 177.3 | 177.3 | 0.0 | 148,483 | 148,483 | 0 |
| | 合計 | 15 | 16 | 28 | 176 | 4 | 239 | 38.5 | 9.8 | 21.2 | 173.0 | 165.1 | 7.9 | 204,417 | 192,231 | 12,186 |
| 全職種 | 20未満 | 0 | 0 | 0 | 7 | 0 | 7 | 18.3 | 0.3 | 22.7 | 180.4 | 177.7 | 2.7 | 186,581 | 182,882 | 3,698 |
| | 20～24 | 7 | 13 | 13 | 33 | 1 | 67 | 22.5 | 2.4 | 21.1 | 175.8 | 167.2 | 8.6 | 198,029 | 186,682 | 11,347 |
| | 25～29 | 26 | 5 | 17 | 25 | 0 | 73 | 26.9 | 4.7 | 21.0 | 174.7 | 166.0 | 8.8 | 221,892 | 208,322 | 13,570 |
| | 30～34 | 11 | 12 | 21 | 29 | 0 | 73 | 31.9 | 6.7 | 21.5 | 172.7 | 165.0 | 7.7 | 214,257 | 202,997 | 11,260 |
| | 35～39 | 17 | 9 | 15 | 25 | 1 | 67 | 36.9 | 9.6 | 21.3 | 171.5 | 164.2 | 7.3 | 223,656 | 211,188 | 12,469 |
| | 40～44 | 10 | 11 | 16 | 45 | 1 | 83 | 41.8 | 10.0 | 21.7 | 174.0 | 166.2 | 7.9 | 228,830 | 216,013 | 12,816 |
| | 45～49 | 13 | 14 | 18 | 64 | 2 | 111 | 47.0 | 14.8 | 21.5 | 172.0 | 165.4 | 6.6 | 232,263 | 222,530 | 9,733 |
| | 50～54 | 7 | 13 | 12 | 74 | 1 | 107 | 51.8 | 15.8 | 21.7 | 173.6 | 166.7 | 6.9 | 246,786 | 234,585 | 12,201 |
| | 55～59 | 2 | 4 | 6 | 46 | 1 | 59 | 57.0 | 23.0 | 21.9 | 172.7 | 166.2 | 6.6 | 241,944 | 230,013 | 11,931 |
| | 60～64 | 3 | 3 | 5 | 34 | 2 | 47 | 61.7 | 21.9 | 21.9 | 167.4 | 164.4 | 3.1 | 184,150 | 179,678 | 4,472 |
| | 65以上 | 0 | 3 | 1 | 15 | 0 | 19 | 68.9 | 22.4 | 22.1 | 169.7 | 169.0 | 0.7 | 214,435 | 213,463 | 972 |
| | 合計 | 96 | 87 | 124 | 397 | 9 | 713 | 42.4 | 12.1 | 21.5 | 172.9 | 166.0 | 6.9 | 223,818 | 212,855 | 10,963 |

●一般労働者の業種別・労働者数別・男女別労働時間および賃金支給総額

| 業種 | 労働者数 | 性別 | 大学 | 短大 | 専門 | 高校 | 中学 | 対象人数 | 年齢 | 勤続年数 | 労働日数 | 月間実労働時間 | | | 賃金支給総額 | | |
|--------|-------|----|-----|-----|-----|-------|-----|-------|------|------|------|---------|-------|------|---------|---------|--------|
| | | | | | | | | | | | | 計 | 所定内 | 所定外 | 計 | 所定内 | 所定外 |
| | | | | | | | | | | | | 時間 | 時間 | 時間 | 円 | 円 | 円 |
| 人 | | 人 | 人 | 人 | 人 | 人 | 人 | 歳 | 年 | 日 | 時間 | 時間 | 時間 | 円 | 円 | 円 | |
| 製造 | 1～29 | 男性 | 7 | 2 | 12 | 79 | 12 | 112 | 45.6 | 11.7 | 21.8 | 167.1 | 162.5 | 4.5 | 249,790 | 243,074 | 6,716 |
| | 1～29 | 女性 | 2 | 5 | 8 | 47 | 0 | 62 | 46.4 | 10.6 | 21.7 | 163.4 | 161.1 | 2.3 | 201,507 | 198,355 | 3,152 |
| | 30～99 | 男性 | 64 | 23 | 37 | 170 | 10 | 304 | 44.0 | 14.1 | 22.0 | 184.0 | 167.7 | 16.3 | 296,244 | 267,225 | 29,019 |
| | 30～99 | 女性 | 12 | 8 | 14 | 51 | 3 | 88 | 43.7 | 11.6 | 21.3 | 170.2 | 163.2 | 7.1 | 207,364 | 196,914 | 10,450 |
| | 100以上 | 男性 | 34 | 7 | 19 | 112 | 6 | 178 | 38.1 | 11.1 | 21.2 | 186.9 | 170.9 | 16.0 | 255,765 | 231,873 | 23,892 |
| | 100以上 | 女性 | 15 | 4 | 9 | 78 | 0 | 106 | 34.7 | 10.4 | 21.5 | 184.8 | 173.1 | 11.8 | 215,167 | 198,205 | 16,962 |
| | 合計 | 男性 | 105 | 32 | 68 | 361 | 28 | 594 | 42.5 | 12.8 | 21.7 | 181.7 | 167.7 | 14.0 | 275,355 | 252,078 | 23,277 |
| | 合計 | 女性 | 29 | 17 | 31 | 176 | 3 | 256 | 40.6 | 10.9 | 21.5 | 174.6 | 166.8 | 7.9 | 209,176 | 197,797 | 11,379 |
| 建設 | 1～9 | 男性 | 7 | 2 | 11 | 45 | 12 | 77 | 47.7 | 15.1 | 22.4 | 174.7 | 170.2 | 4.5 | 294,778 | 284,084 | 10,694 |
| | 1～9 | 女性 | 0 | 2 | 1 | 13 | 0 | 16 | 51.4 | 16.3 | 21.8 | 170.3 | 168.9 | 1.3 | 206,968 | 204,981 | 1,987 |
| | 10～29 | 男性 | 26 | 5 | 19 | 136 | 27 | 213 | 44.5 | 13.3 | 22.7 | 180.4 | 170.0 | 10.5 | 296,973 | 277,975 | 18,998 |
| | 10～29 | 女性 | 2 | 3 | 9 | 26 | 1 | 41 | 49.0 | 13.2 | 21.9 | 167.9 | 166.5 | 1.4 | 194,335 | 192,293 | 2,042 |
| | 30以上 | 男性 | 29 | 15 | 27 | 157 | 8 | 236 | 45.1 | 17.9 | 22.4 | 187.9 | 175.8 | 12.2 | 318,653 | 295,758 | 22,895 |
| | 30以上 | 女性 | 3 | 7 | 6 | 21 | 2 | 39 | 43.6 | 14.7 | 21.9 | 177.7 | 173.4 | 4.4 | 226,790 | 220,189 | 6,601 |
| | 合計 | 男性 | 62 | 22 | 57 | 338 | 47 | 526 | 45.2 | 15.6 | 22.5 | 183.0 | 172.6 | 10.4 | 306,379 | 286,848 | 19,531 |
| | 合計 | 女性 | 5 | 12 | 16 | 60 | 3 | 96 | 47.2 | 14.3 | 21.9 | 172.3 | 169.7 | 2.6 | 209,625 | 205,740 | 3,885 |
| 卸売・小売 | 1～9 | 男性 | 4 | 2 | 2 | 11 | 3 | 22 | 45.4 | 20.5 | 22.6 | 180.2 | 177.9 | 2.3 | 270,554 | 265,889 | 4,665 |
| | 1～9 | 女性 | 1 | 1 | 1 | 11 | 0 | 14 | 46.4 | 18.2 | 21.5 | 164.8 | 163.0 | 1.8 | 168,188 | 165,803 | 2,385 |
| | 10～29 | 男性 | 16 | 14 | 23 | 36 | 1 | 90 | 43.4 | 16.5 | 21.1 | 167.9 | 162.5 | 5.4 | 282,680 | 273,557 | 9,124 |
| | 10～29 | 女性 | 4 | 1 | 20 | 36 | 0 | 61 | 42.4 | 10.6 | 21.4 | 179.2 | 171.0 | 8.1 | 197,583 | 186,866 | 10,717 |
| | 30以上 | 男性 | 72 | 38 | 53 | 77 | 2 | 242 | 41.0 | 15.4 | 21.9 | 177.4 | 166.2 | 11.2 | 316,529 | 294,754 | 21,775 |
| | 30以上 | 女性 | 14 | 18 | 17 | 36 | 1 | 86 | 38.8 | 12.7 | 21.2 | 170.7 | 165.2 | 5.5 | 254,078 | 244,433 | 9,645 |
| | 合計 | 男性 | 92 | 54 | 78 | 124 | 6 | 354 | 41.9 | 16.0 | 21.8 | 175.1 | 166.0 | 9.2 | 305,066 | 287,571 | 17,495 |
| | 合計 | 女性 | 19 | 20 | 38 | 83 | 1 | 161 | 40.9 | 12.4 | 21.3 | 173.4 | 167.2 | 6.2 | 225,204 | 215,785 | 9,420 |
| 金融・保険 | 1～29 | 男性 | 11 | 0 | 0 | 1 | 0 | 12 | 35.7 | 10.8 | 20.7 | 161.7 | 156.2 | 5.5 | 398,039 | 377,983 | 20,056 |
| | 1～29 | 女性 | 3 | 0 | 1 | 0 | 0 | 4 | 40.3 | 9.5 | 21.5 | 157.0 | 154.5 | 2.5 | 265,448 | 252,050 | 13,398 |
| | 30～99 | 男性 | 4 | 0 | 0 | 4 | 0 | 8 | 46.3 | 18.8 | 19.8 | 154.4 | 153.6 | 0.8 | 370,389 | 368,419 | 1,970 |
| | 30～99 | 女性 | 2 | 4 | 0 | 3 | 0 | 9 | 38.1 | 12.2 | 19.7 | 151.8 | 151.7 | 0.1 | 258,849 | 258,539 | 310 |
| | 100以上 | 男性 | 14 | 0 | 0 | 1 | 0 | 15 | 40.5 | 18.0 | 19.0 | 147.6 | 139.6 | 8.0 | 423,747 | 401,773 | 21,974 |
| | 100以上 | 女性 | 11 | 4 | 0 | 3 | 0 | 18 | 33.6 | 10.0 | 19.1 | 150.1 | 145.7 | 4.4 | 275,135 | 264,596 | 10,539 |
| | 合計 | 男性 | 29 | 0 | 0 | 6 | 0 | 35 | 40.2 | 15.7 | 19.7 | 154.0 | 148.5 | 5.5 | 402,737 | 385,993 | 16,744 |
| | 合計 | 女性 | 16 | 8 | 1 | 6 | 0 | 31 | 35.7 | 10.6 | 19.6 | 151.5 | 148.6 | 2.9 | 269,157 | 261,218 | 7,938 |
| サービス | 1～9 | 男性 | 8 | 2 | 0 | 19 | 0 | 29 | 44.0 | 11.6 | 23.2 | 196.3 | 180.3 | 16.0 | 279,643 | 251,975 | 27,668 |
| | 1～9 | 女性 | 3 | 5 | 1 | 10 | 2 | 21 | 50.0 | 15.8 | 21.6 | 175.5 | 168.3 | 7.2 | 252,992 | 239,961 | 13,031 |
| | 10～29 | 男性 | 19 | 12 | 18 | 56 | 6 | 111 | 48.1 | 15.4 | 21.3 | 171.9 | 158.6 | 13.3 | 285,766 | 265,168 | 20,597 |
| | 10～29 | 女性 | 7 | 7 | 9 | 20 | 0 | 43 | 45.4 | 12.2 | 21.9 | 166.6 | 161.8 | 4.8 | 221,748 | 215,161 | 6,587 |
| | 30以上 | 男性 | 36 | 7 | 34 | 95 | 5 | 177 | 45.5 | 14.5 | 21.9 | 185.9 | 162.7 | 23.2 | 308,858 | 270,189 | 38,669 |
| | 30以上 | 女性 | 17 | 18 | 28 | 42 | 0 | 105 | 43.7 | 12.2 | 22.1 | 177.0 | 165.1 | 11.9 | 251,993 | 230,937 | 21,055 |
| | 合計 | 男性 | 63 | 21 | 52 | 170 | 11 | 317 | 46.3 | 14.5 | 21.8 | 182.0 | 162.9 | 19.1 | 298,099 | 266,765 | 31,335 |
| | 合計 | 女性 | 27 | 30 | 38 | 72 | 2 | 169 | 45.0 | 12.6 | 22.0 | 174.2 | 164.7 | 9.5 | 244,421 | 228,044 | 16,377 |
| 全業種総合計 | | | 447 | 216 | 379 | 1,396 | 101 | 2,539 | 43.4 | 13.9 | 21.8 | 178.2 | 167.1 | 11.1 | 276,048 | 256,895 | 19,153 |

●男性パートタイム労働者の年齢別労働時間および賃金支給総額

| 職種 | 年齢 | 大学 | 短大 | 専門 | 高校 | 中学 | 対象 人数 | 年齢 | 勤続 年数 | 労働 日数 | 月間実労働時間 | | | 賃金支給総額 | | |
|-----|-------|----|----|----|----|-----|----------|------|----------|----------|---------|-------|---------|---------|---------|--------|
| | | | | | | | | | | | 計 | 所定内 | 所定外 | 計 | 所定内 | 所定外 |
| | 歳 | 人 | 人 | 人 | 人 | 人 | 人 | 歳 | 年 | 日 | 時間 | 時間 | 時間 | 円 | 円 | 円 |
| 全職種 | 20未満 | 0 | 0 | 0 | 0 | 0 | 0 | 0.0 | 0.0 | 0.0 | 0.0 | 0.0 | 0.0 | 0 | 0 | 0 |
| | 20～24 | 1 | 0 | 0 | 3 | 0 | 4 | 21.5 | 2.0 | 19.0 | 130.5 | 115.8 | 14.8 | 124,219 | 110,926 | 13,292 |
| | 25～29 | 1 | 0 | 1 | 4 | 0 | 6 | 27.0 | 3.2 | 19.7 | 145.5 | 134.7 | 10.8 | 170,241 | 154,538 | 15,703 |
| | 30～34 | 1 | 0 | 1 | 0 | 1 | 3 | 32.3 | 5.0 | 22.0 | 169.7 | 156.0 | 13.7 | 209,406 | 188,868 | 20,538 |
| | 35～39 | 0 | 0 | 1 | 3 | 0 | 4 | 37.5 | 7.3 | 21.0 | 124.5 | 124.0 | 0.5 | 119,820 | 119,220 | 600 |
| | 40～44 | 0 | 0 | 1 | 2 | 3 | 6 | 42.7 | 10.2 | 21.7 | 147.7 | 141.0 | 6.7 | 192,564 | 180,064 | 12,500 |
| | 45～49 | 0 | 0 | 1 | 4 | 0 | 5 | 46.2 | 4.8 | 21.6 | 149.4 | 141.4 | 8.0 | 167,058 | 154,847 | 12,211 |
| | 50～54 | 0 | 0 | 2 | 2 | 1 | 5 | 52.0 | 6.6 | 20.2 | 157.0 | 138.4 | 18.6 | 174,000 | 151,293 | 22,707 |
| | 55～59 | 0 | 0 | 0 | 3 | 2 | 5 | 56.4 | 4.0 | 22.2 | 135.2 | 129.6 | 5.6 | 178,042 | 168,942 | 9,100 |
| | 60～64 | 6 | 1 | 2 | 17 | 0 | 26 | 62.4 | 7.3 | 20.1 | 141.7 | 136.7 | 5.0 | 169,745 | 162,362 | 7,383 |
| | 65以上 | 2 | 1 | 2 | 38 | 12 | 55 | 69.1 | 9.1 | 19.4 | 116.1 | 113.0 | 3.2 | 123,330 | 118,259 | 5,072 |
| 合計 | 11 | 2 | 11 | 76 | 19 | 119 | 58.4 | 7.6 | 20.0 | 130.8 | 125.2 | 5.7 | 147,674 | 139,461 | 8,213 | |

●女性パートタイム労働者の年齢別労働時間および賃金支給総額

| 職種 | 年齢 | 大学 | 短大 | 専門 | 高校 | 中学 | 対象 人数 | 年齢 | 勤続 年数 | 労働 日数 | 月間実労働時間 | | | 賃金支給総額 | | |
|-----|-------|----|----|-----|----|-----|----------|------|----------|----------|---------|-------|---------|---------|---------|-------|
| | | | | | | | | | | | 計 | 所定内 | 所定外 | 計 | 所定内 | 所定外 |
| | 歳 | 人 | 人 | 人 | 人 | 人 | 人 | 歳 | 年 | 日 | 時間 | 時間 | 時間 | 円 | 円 | 円 |
| 全職種 | 20未満 | 0 | 0 | 0 | 1 | 0 | 1 | 19.0 | 0.0 | 22.0 | 88.0 | 88.0 | 0.0 | 75,680 | 75,680 | 0 |
| | 20～24 | 0 | 0 | 0 | 6 | 2 | 8 | 21.3 | 1.1 | 19.9 | 140.1 | 136.1 | 4.0 | 136,047 | 131,892 | 4,155 |
| | 25～29 | 1 | 3 | 1 | 4 | 0 | 9 | 27.0 | 1.9 | 18.2 | 107.8 | 106.1 | 1.7 | 102,854 | 101,023 | 1,831 |
| | 30～34 | 3 | 1 | 3 | 7 | 2 | 16 | 32.8 | 5.0 | 18.8 | 115.2 | 112.9 | 2.3 | 110,040 | 107,040 | 3,000 |
| | 35～39 | 0 | 4 | 4 | 17 | 1 | 26 | 36.9 | 4.8 | 20.1 | 121.9 | 118.1 | 3.8 | 122,407 | 118,452 | 3,954 |
| | 40～44 | 4 | 2 | 2 | 30 | 0 | 38 | 42.0 | 5.4 | 19.6 | 106.4 | 104.8 | 1.7 | 111,987 | 109,112 | 2,875 |
| | 45～49 | 2 | 3 | 8 | 32 | 1 | 46 | 46.8 | 7.8 | 19.4 | 117.0 | 115.1 | 2.0 | 115,651 | 112,556 | 3,095 |
| | 50～54 | 1 | 6 | 4 | 35 | 1 | 47 | 52.0 | 9.3 | 20.1 | 109.6 | 108.3 | 1.2 | 107,870 | 106,372 | 1,498 |
| | 55～59 | 1 | 3 | 3 | 28 | 1 | 36 | 57.3 | 10.7 | 20.4 | 102.9 | 102.2 | 0.8 | 103,520 | 102,434 | 1,087 |
| | 60～64 | 2 | 4 | 3 | 23 | 3 | 35 | 62.1 | 13.4 | 21.1 | 112.7 | 112.0 | 0.7 | 117,716 | 116,637 | 1,079 |
| | 65以上 | 0 | 2 | 4 | 43 | 19 | 68 | 69.6 | 13.1 | 20.3 | 91.0 | 90.5 | 0.5 | 85,539 | 85,048 | 491 |
| 合計 | 14 | 28 | 32 | 226 | 30 | 330 | 51.8 | 9.0 | 20.0 | 107.9 | 106.5 | 1.5 | 107,096 | 105,178 | 1,918 | |

●パートタイム労働者の業種別・男女別労働時間および賃金支給総額

| 業種 | 性別 | 大学 | 短大 | 専門 | 高校 | 中学 | 対象 人数 | 年齢 | 勤続 年数 | 労働 日数 | 月間実労働時間 | | | 賃金支給総額 | | |
|-------|----|----|----|----|----|----|----------|------|----------|----------|---------|-------|-----|---------|---------|-------|
| | | | | | | | | | | | 計 | 所定内 | 所定外 | 計 | 所定内 | 所定外 |
| | 人 | 人 | 人 | 人 | 人 | 人 | 人 | 歳 | 年 | 日 | 時間 | 時間 | 時間 | 円 | 円 | 円 |
| 製造 | 男性 | 1 | 0 | 1 | 16 | 5 | 23 | 57.0 | 9.0 | 19.9 | 138.1 | 130.7 | 7.4 | 165,404 | 156,525 | 8,879 |
| | 女性 | 2 | 4 | 7 | 60 | 3 | 76 | 51.5 | 10.0 | 20.0 | 110.4 | 109.3 | 1.1 | 103,836 | 102,664 | 1,172 |
| 建設 | 男性 | 0 | 0 | 0 | 1 | 0 | 1 | 74.0 | 8.0 | 22.0 | 88.0 | 88.0 | 0.0 | 73,128 | 73,128 | 0 |
| | 女性 | 2 | 0 | 1 | 3 | 0 | 6 | 48.0 | 6.0 | 19.7 | 135.0 | 133.8 | 1.2 | 130,953 | 129,466 | 1,486 |
| 卸売・小売 | 男性 | 2 | 1 | 2 | 15 | 3 | 23 | 57.7 | 9.1 | 21.0 | 112.1 | 107.3 | 4.8 | 131,332 | 122,780 | 8,552 |
| | 女性 | 6 | 9 | 10 | 73 | 7 | 105 | 48.8 | 9.1 | 20.8 | 117.2 | 115.5 | 1.8 | 112,140 | 109,787 | 2,352 |
| 金融・保険 | 男性 | 0 | 0 | 0 | 2 | 0 | 2 | 60.5 | 3.5 | 20.0 | 152.0 | 152.0 | 0.0 | 173,512 | 173,512 | 0 |
| | 女性 | 0 | 4 | 0 | 8 | 0 | 12 | 50.8 | 13.0 | 19.1 | 133.3 | 130.0 | 3.3 | 153,271 | 147,665 | 5,605 |
| サービス | 男性 | 8 | 1 | 8 | 42 | 11 | 70 | 58.8 | 6.7 | 19.7 | 134.6 | 129.0 | 5.6 | 147,545 | 139,309 | 8,236 |
| | 女性 | 4 | 11 | 14 | 82 | 20 | 131 | 54.5 | 8.2 | 19.5 | 95.4 | 94.2 | 1.3 | 99,623 | 97,938 | 1,684 |