

平成29年度

新発田市
賃金労働時間等実態調査結果報告書



新発田商工会議所

●目次

・調査方法の概要	1 ページ
・事業所の構成	2 ページ
・労働者の構成	3 ページ
・所定内賃金	4 ページ
・業種別賃金	5 ページ
・男性の年齢別賃金	6 ページ
・女性の年齢別賃金	7 ページ
・月間労働時間数	8 ページ
・初任給の状況	9 ページ
・賃金決定要素	10 ページ
・パートタイム労働者の1時間当たりの所定内賃金	11 ページ
・夏季賞与の状況	12 ページ
・年末賞与の状況	13 ページ
・退職金について	14 ページ
・男性労働者の職種別・年齢別労働時間および賃金支給総額	15 ページ
・女性労働者の職種別・年齢別労働時間および賃金支給総額	16 ページ
・一般労働者の業種別・労働者数別・男女別労働時間および賃金支給総額	17 ページ
・男性パートタイム労働者の年齢別労働時間および賃金支給総額	18 ページ
・女性パートタイム労働者の年齢別労働時間および賃金支給総額	18 ページ
・パートタイム労働者の業種別・男女別労働時間および賃金支給総額	18 ページ
・新潟県 平成29年夏季一時金要求妥結状況	19 ページ

●調査方法の概要

調査の目的

本調査は、新発田市内の企業に雇用されている常用労働者の賃金等の実態を把握することにより、労働環境の整備や雇用の確保、労使関係の改善など今後の企業経営の参考に供することを目的に実施した。

調査の方法

新発田市に本店・営業所等の所在する事業所のうち、常用労働者5名以上雇用する全事業所について調査した。調査対象事業所は667事業所で、そのうち有効回答のあった192事業所(有効回答率28.7%)について集計した。

調査労働者

調査事業所に雇用される常用労働者のうちから、一定の方法によって抽出された一般労働者2,635人、パートタイム労働者588人について調査し、これを区分して集計した。

調査時点

平成29年7月31日現在で調査を実施した。初任給についても7月の確定初任給について調査した。

集計方法

事業所票の調査事項については、各事業所を1単位とする単純算術平均とし、機械集計を行った。

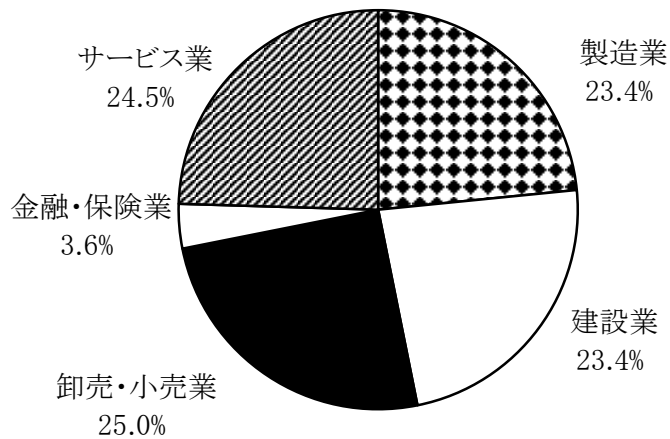
個人別の調査事項については、各労働者を1単位とする単純算術平均とし、機械集計を行った。

●事業所の構成

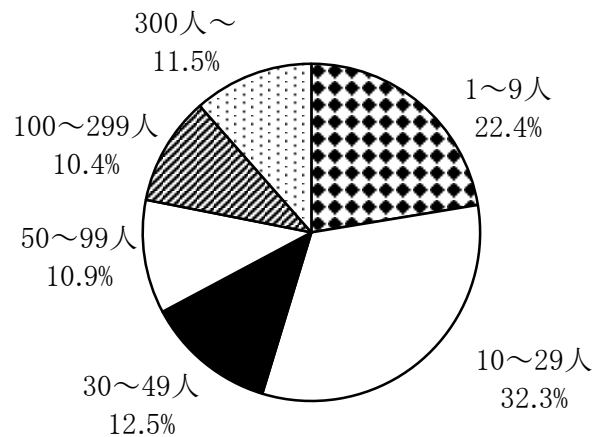
(単位:事業所数)

業種	1～9人	10～29人	30～49人	50～99人	100～299人	300人～	合計
製造業	8	15	10	5	5	2	45
建設業	13	18	5	5	1	3	45
卸売・小売業	14	11	4	6	7	6	48
金融・保険業	0	1	0	0	2	4	7
サービス業	8	17	5	5	5	7	47
合計	43	62	24	21	20	22	192

事業所の構成【業種別】

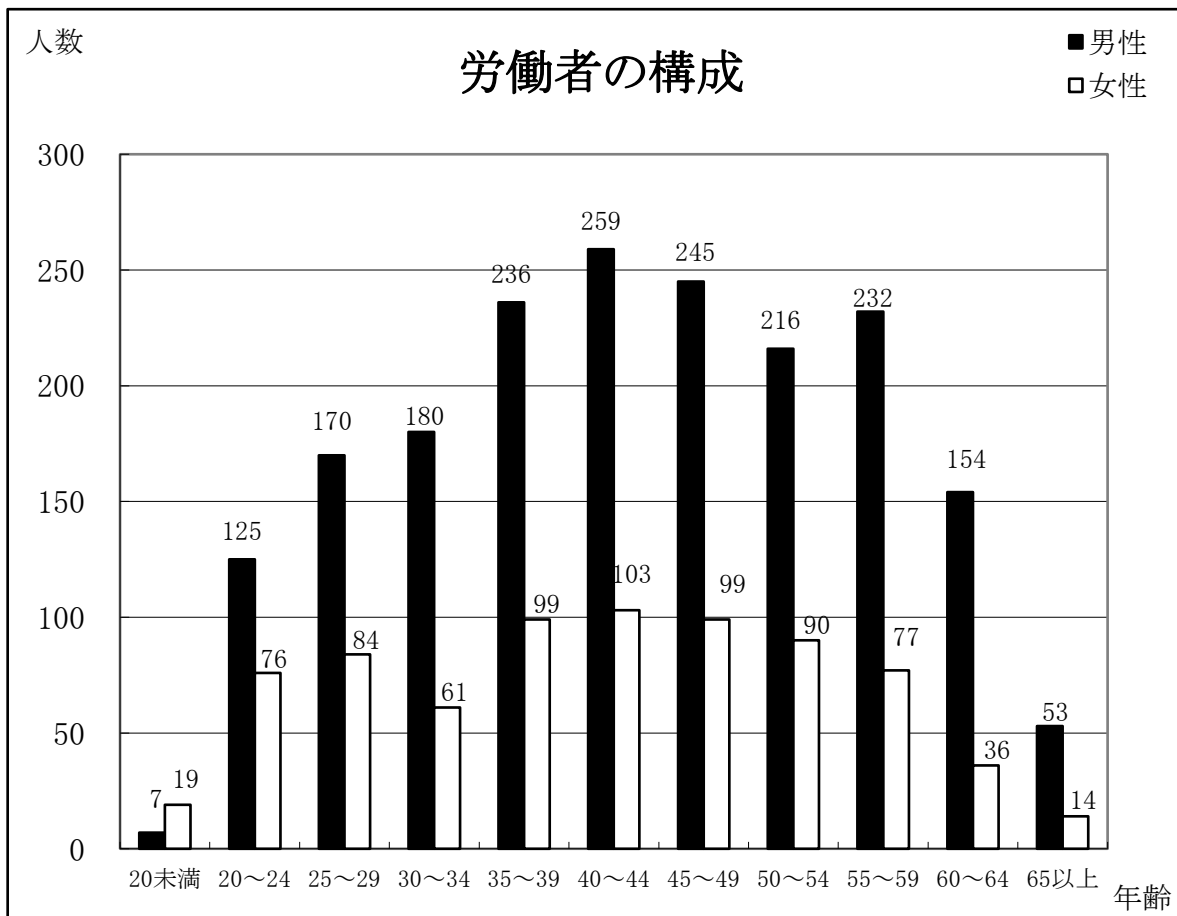


事業所の構成【労働者数別】



●労働者の構成

年齢	男性		女性		合計 人
	対象人数	勤続年数	対象人数	勤続年数	
20未満	7	0.3	19	0.4	26
20～24	125	1.8	76	2.0	201
25～29	170	4.5	84	4.1	254
30～34	180	7.3	61	6.1	241
35～39	236	10.4	99	8.9	335
40～44	259	15.0	103	12.8	362
45～49	245	17.4	99	14.0	344
50～54	216	19.2	90	16.4	306
55～59	232	21.5	77	21.6	309
60～64	154	24.0	36	21.3	190
65以上	53	18.8	14	25.6	67
合計	1,877	14.2	758	11.5	2,635
パート	112	6.5	476	7.7	588
総合計	1,989	13.8	1,234	10	3,223

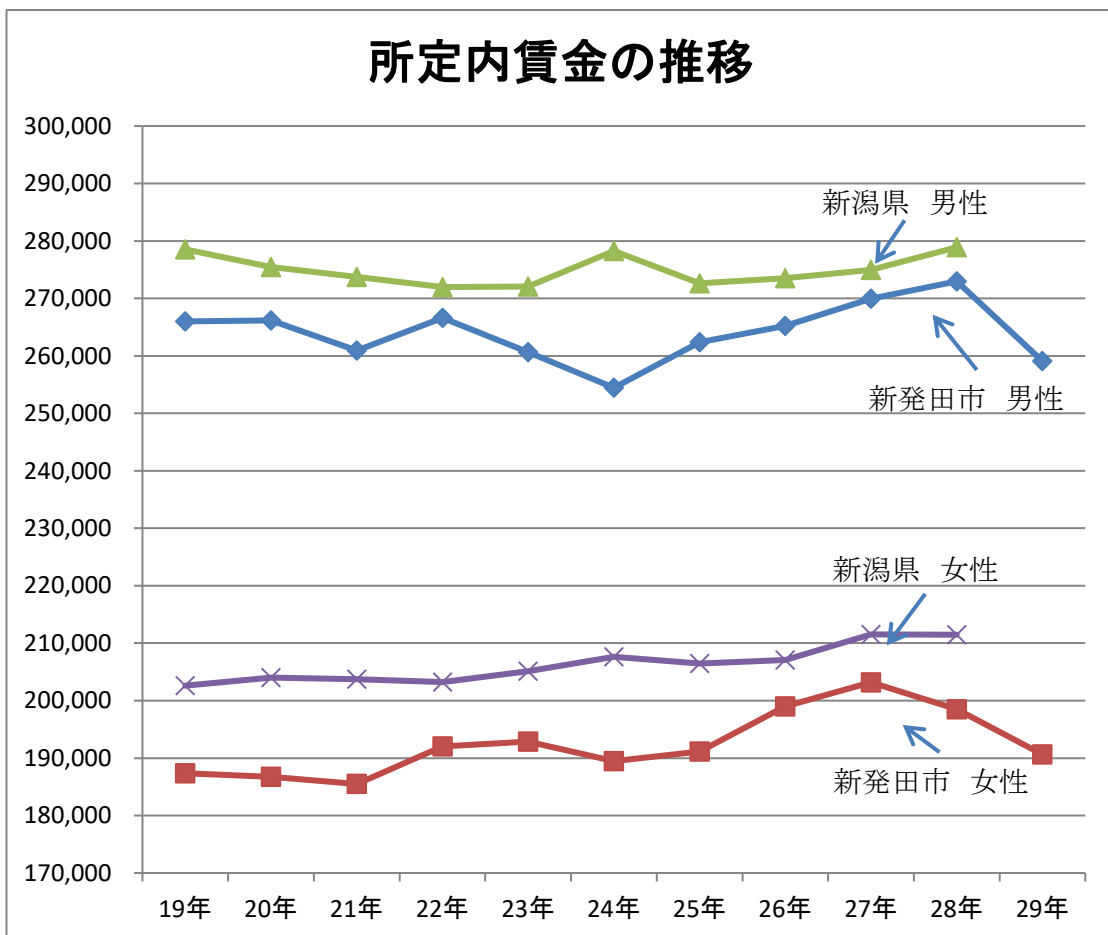


●所定内賃金

(単位:円)

年 度	所 定 内 賃 金			
	新発田市 男性	新発田市 女性	新潟県 男性	新潟県 女性
19年 7月	266,010	187,382	278,556	202,606
20年 7月	266,147	186,741	275,460	204,034
21年 7月	260,934	185,491	273,754	203,732
22年 7月	266,634	192,012	271,978	203,203
23年 7月	260,641	192,848	272,095	205,145
24年 7月	254,450	189,479	278,244	207,603
25年 7月	262,401	191,120	272,604	206,462
26年 7月	265,195	198,983	273,519	207,084
27年 7月	269,971	203,187	274,963	211,528
28年 7月	272,969	198,499	278,897	211,487
29年 7月	259,091	190,616	集計中	集計中

※新潟県のみ中越地震の影響を排除するため、6月分となっている。



●業種別賃金

【男性】

(単位:円)

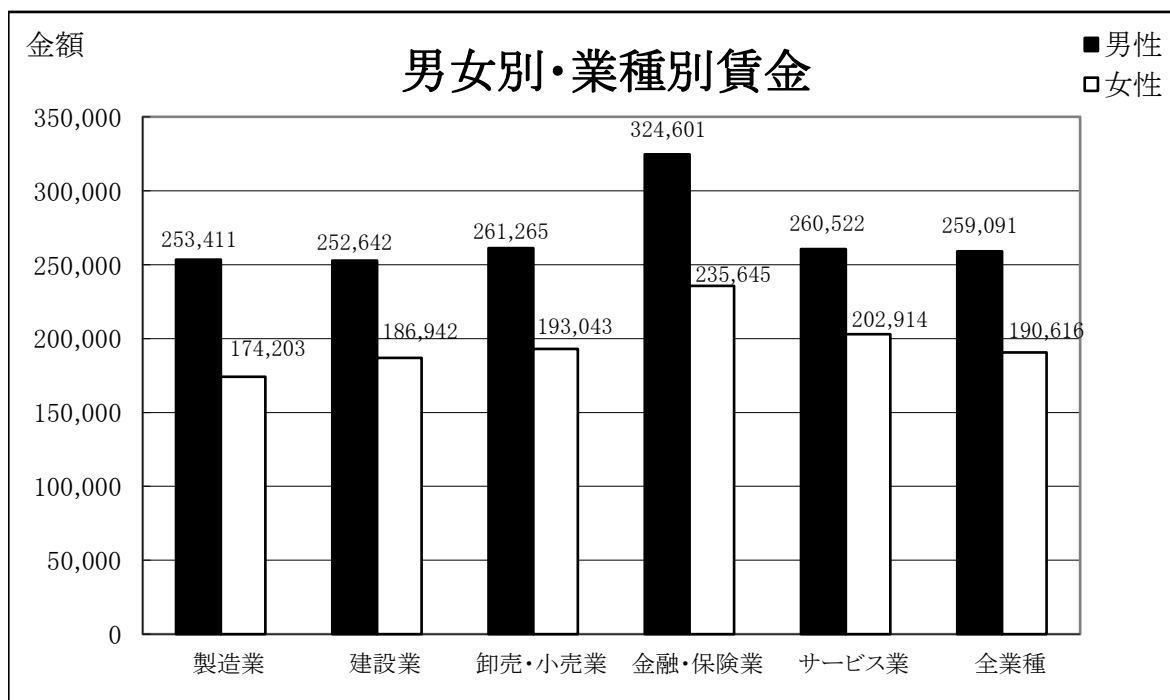
業種	年齢	勤続年数	賃金支給総額	賃金支給総額	
				所定内	所定外
製造業	42.4	13.1	278,845	253,411	25,433
建設業	44.7	14.4	270,736	252,642	18,094
卸売・小売業	42.5	15.3	278,580	261,265	17,315
金融・保険業	41.1	17.5	345,960	324,601	21,359
サービス業	45.7	14.0	284,712	260,522	24,190
全業種	43.7	14.2	280,590	259,091	21,499

【女性】

(単位:円)

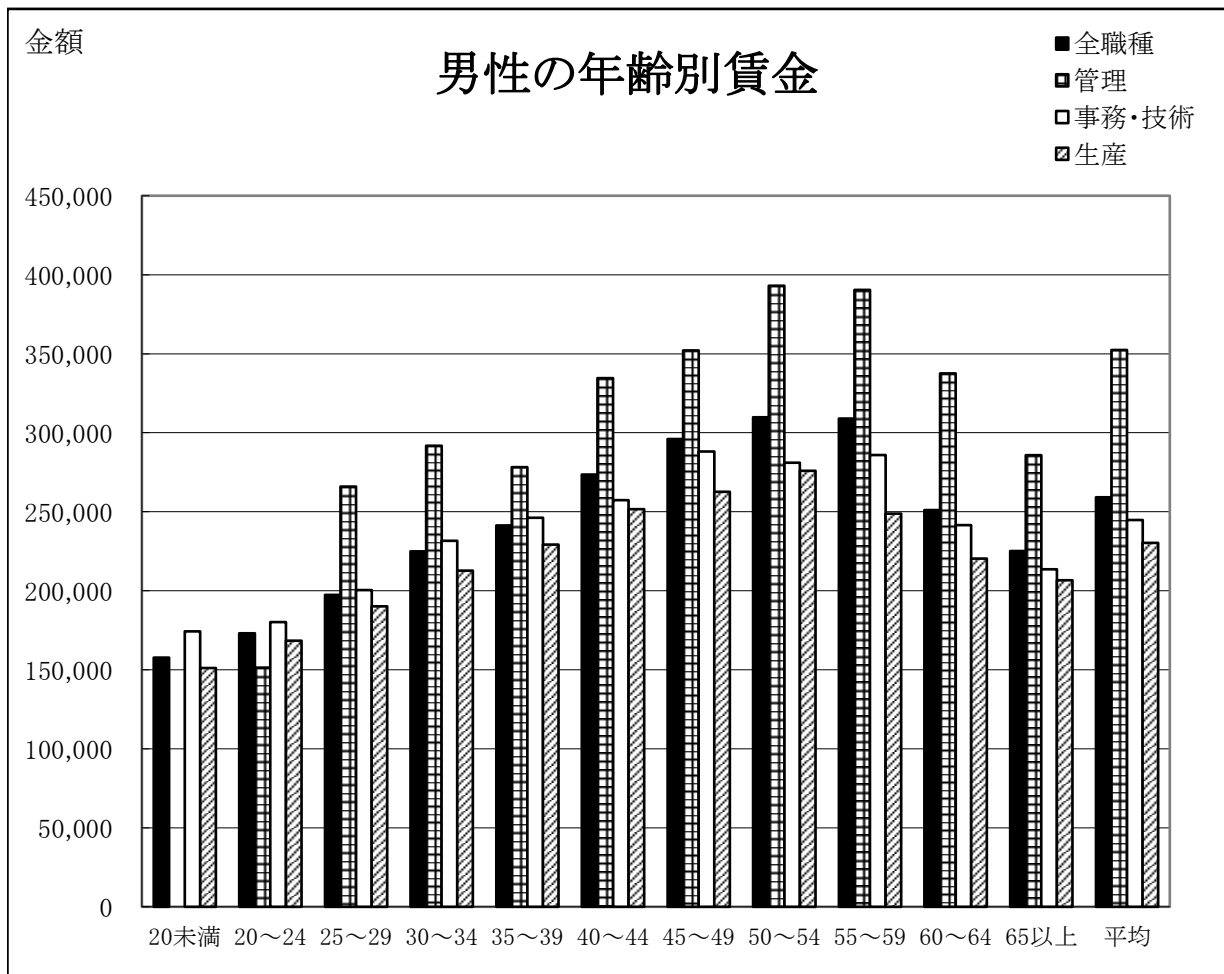
業種	年齢	勤続年数	賃金支給総額	賃金支給総額	
				所定内	所定外
製造業	41.2	12.2	185,062	174,203	10,859
建設業	41.8	11.7	190,576	186,942	3,634
卸売・小売業	41.2	11.1	199,865	193,043	6,823
金融・保険業	35.1	12.0	246,819	235,645	11,174
サービス業	41.7	10.7	214,300	202,914	11,386
全業種	41.1	11.5	200,045	190,616	9,429

端数を四捨五入しており、賃金支給総額と所定内賃金+所定外賃金が合わない箇所がある。



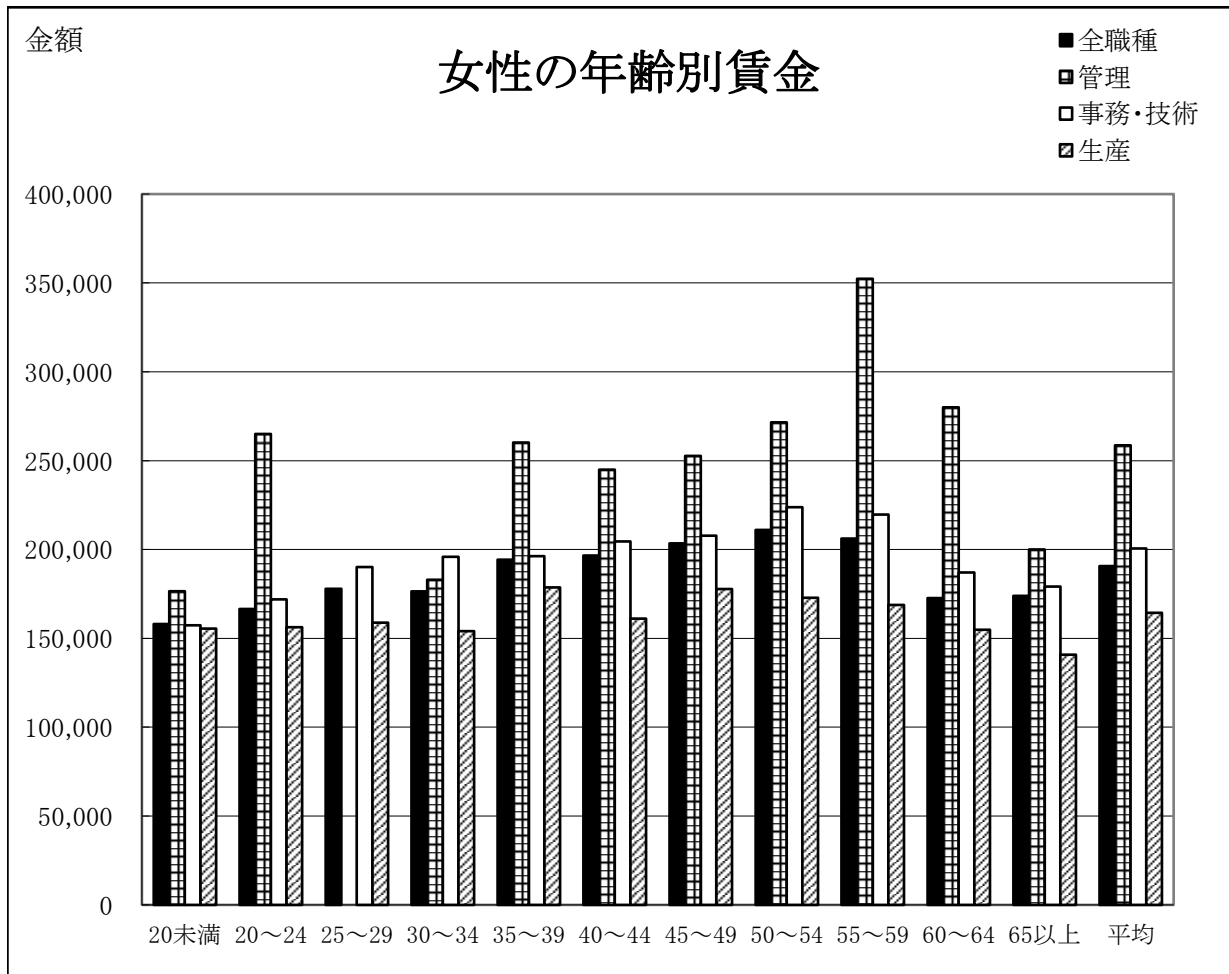
●男性の年齢別賃金

年齢	全職種		管理		事務・技術		生産	
	人数	所定内賃金	人数	所定内賃金	人数	所定内賃金	人数	所定内賃金
20歳未満	7	157,741	0	0	2	174,307	5	151,114
20～24歳	125	172,999	1	151,357	50	180,250	74	168,392
25～29歳	170	197,341	7	265,924	67	200,474	96	190,154
30～34歳	180	225,028	11	291,772	71	231,657	98	212,735
35～39歳	236	241,419	26	278,224	95	246,111	115	229,223
40～44歳	259	273,624	62	334,558	97	257,343	100	251,637
45～49歳	245	296,044	73	352,099	65	288,082	107	262,638
50～54歳	216	309,742	60	393,040	54	281,083	102	275,915
55～59歳	232	308,933	87	390,405	44	285,839	101	248,814
60～64歳	154	250,998	33	337,551	40	241,632	81	220,362
65歳以上	53	225,045	11	285,789	15	213,623	27	206,643
平均		259,091		352,379		244,889		230,296



●女性の年齢別賃金

年齢	全職種		管理		事務・技術		生産	
	人数	所定内賃金	人数	所定内賃金	人数	所定内賃金	人数	所定内賃金
20歳未満	19	158,101	2	176,502	4	157,404	13	155,484
20～24歳	76	166,578	2	265,000	36	172,005	38	156,255
25～29歳	84	177,807	0	0	51	190,092	33	158,821
30～34歳	61	176,446	1	182,964	32	195,841	28	154,046
35～39歳	99	194,275	5	260,186	65	196,173	29	178,658
40～44歳	103	196,617	9	244,922	67	204,446	27	161,087
45～49歳	99	203,374	11	252,648	57	207,805	31	177,744
50～54歳	90	210,979	10	271,537	48	223,793	32	172,834
55～59歳	77	206,101	4	352,338	42	219,715	31	168,787
60～64歳	36	172,593	1	280,000	16	186,976	19	154,827
65歳以上	14	173,865	2	200,000	9	179,079	3	140,800
平均		190,616		258,618		200,587		164,370



●月間労働時間数

【男性】

(単位:時間)

業種	労働日数	労働時間		
		総労働時間	所定内	所定外
製造業	21.5	170.0	155.9	14.0
建設業	22.7	174.2	163.9	10.3
卸売・小売業	22.3	168.0	158.3	9.7
金融・保険業	20.7	157.1	147.6	9.4
サービス業	22.7	172.6	156.8	15.8
全業種	22.2	170.8	158.4	12.4

【女性】

(単位:時間)

業種	労働日数	労働時間		
		総労働時間	所定内	所定外
製造業	21.7	170.2	161.1	9.1
建設業	22.4	173.6	170.9	2.7
卸売・小売業	22.1	169.3	165.1	4.2
金融・保険業	20.2	152.6	147.3	5.3
サービス業	22.0	164.7	157.3	7.4
全業種	21.9	167.9	161.2	6.7

【参考】新潟県の月間労働時間数(平成28年度)

(単位:時間)

業種	労働日数	労働時間		
		総労働時間	所定内	所定外
中小企業	21.8	178.1	167.3	10.8
大企業	20.9	170.8	160.5	10.2
規模計	21.6	176.1	165.4	10.7

端数を四捨五入しており、総労働時間と所定内労働時間+所定外労働時間が合わない箇所がある。

●初任給の状況

サンプル数が少ないため、参考値としてご利用下さい。

採用者数

(単位:人)

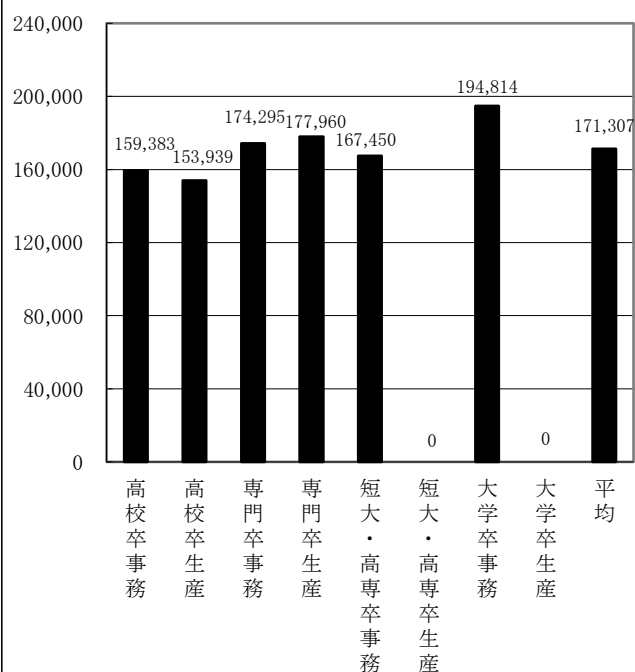
業種	高校卒 事務	高校卒 生産	専門卒 事務	専門卒 生産	短大・高 専卒事務	短大・高 専卒生産	大学卒 事務	大学卒 生産	合計
製造業	3	4	2	5	0	0	7	0	21
建設業	3	4	5	1	1	0	3	0	17
卸売・小売業	1	1	2	1	2	0	1	0	8
金融・保険業	1	0	1	0	1	0	5	0	8
サービス業	0	4	2	1	1	0	3	0	11
合計	8	13	12	8	5	0	19	0	65

初任給平均

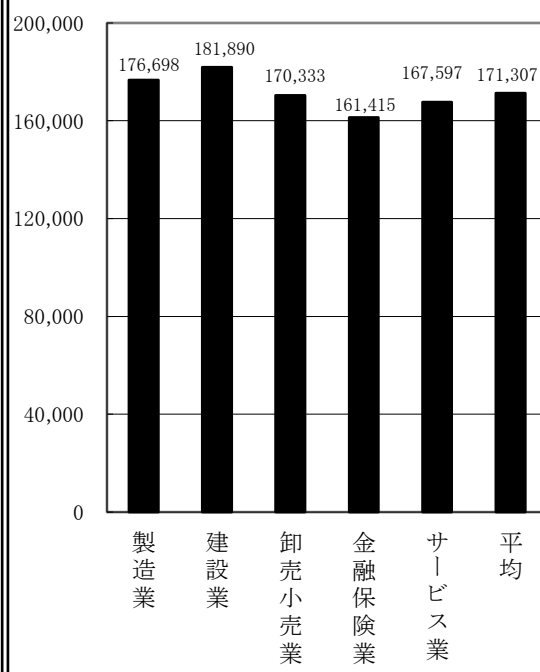
(単位:円)

業種	高校卒 事務	高校卒 生産	専門卒 事務	専門卒 生産	短大・高 専卒事務	短大・高 専卒生産	大学卒 事務	大学卒 生産	平均
製造業	152,667	168,140	180,000	178,540	0	0	204,143	0	176,698
建設業	179,867	141,166	184,976	182,000	183,000	0	220,333	0	181,890
卸売・小売業	155,000	160,000	172,500	188,300	166,200	0	180,000	0	170,333
金融・保険業	150,000	0	156,000	0	156,000	0	183,660	0	161,415
サービス業	0	146,450	178,000	163,000	164,600	0	185,933	0	167,597
平均	159,383	153,939	174,295	177,960	167,450	0	194,814	0	171,307

初任給平均【最終学歴別】



初任給平均【業種別】

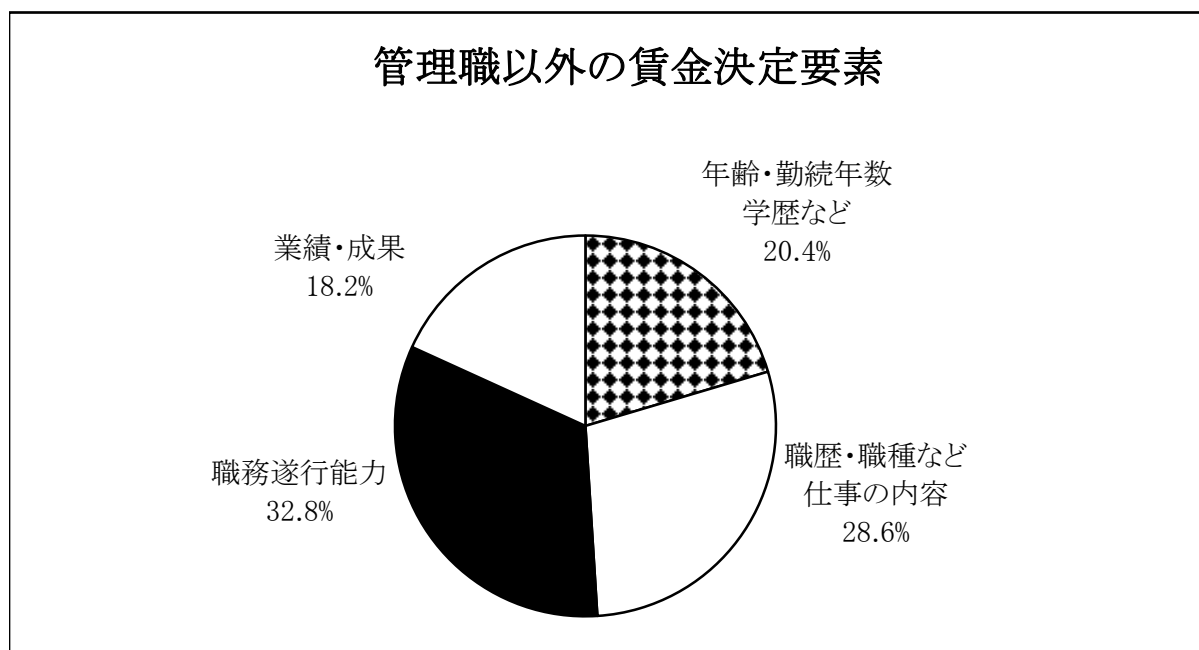
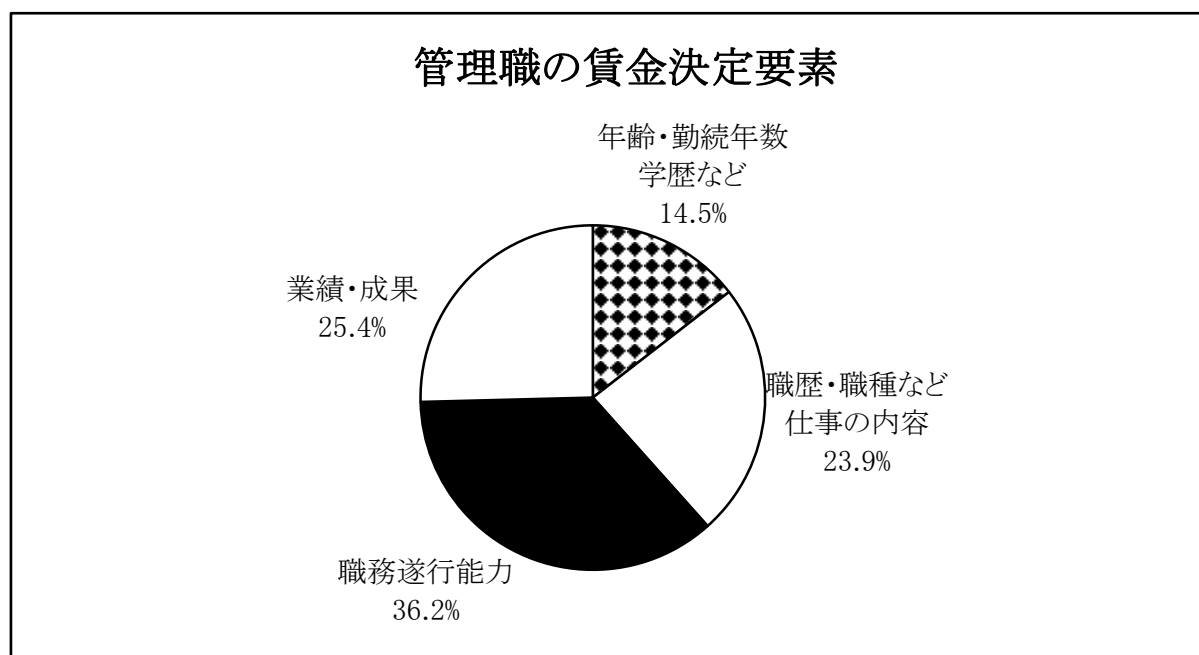


●賃金決定要素

(単位:事業所数)

	年齢・勤続年数 学歴など	職歴・職種など 仕事の内容	職務遂行能力	業績・成果	合計
管理職	40	66	100	70	276
管理職以外	67	94	108	60	329

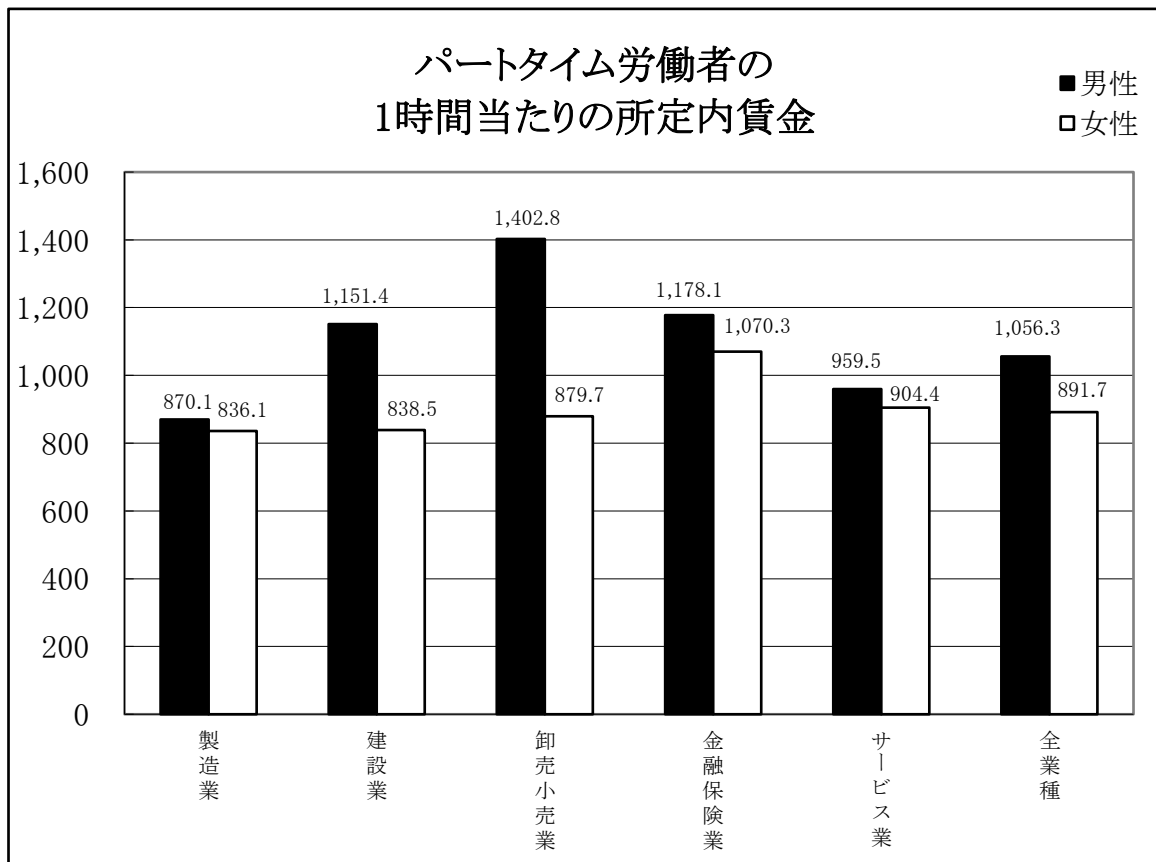
無回答の事業所や複数回答した事業所が多かったため、事業所数が異なる。



●パートタイム労働者の1時間当たりの所定内賃金

一部業種のサンプル数が少ないため、参考値としてご利用下さい。

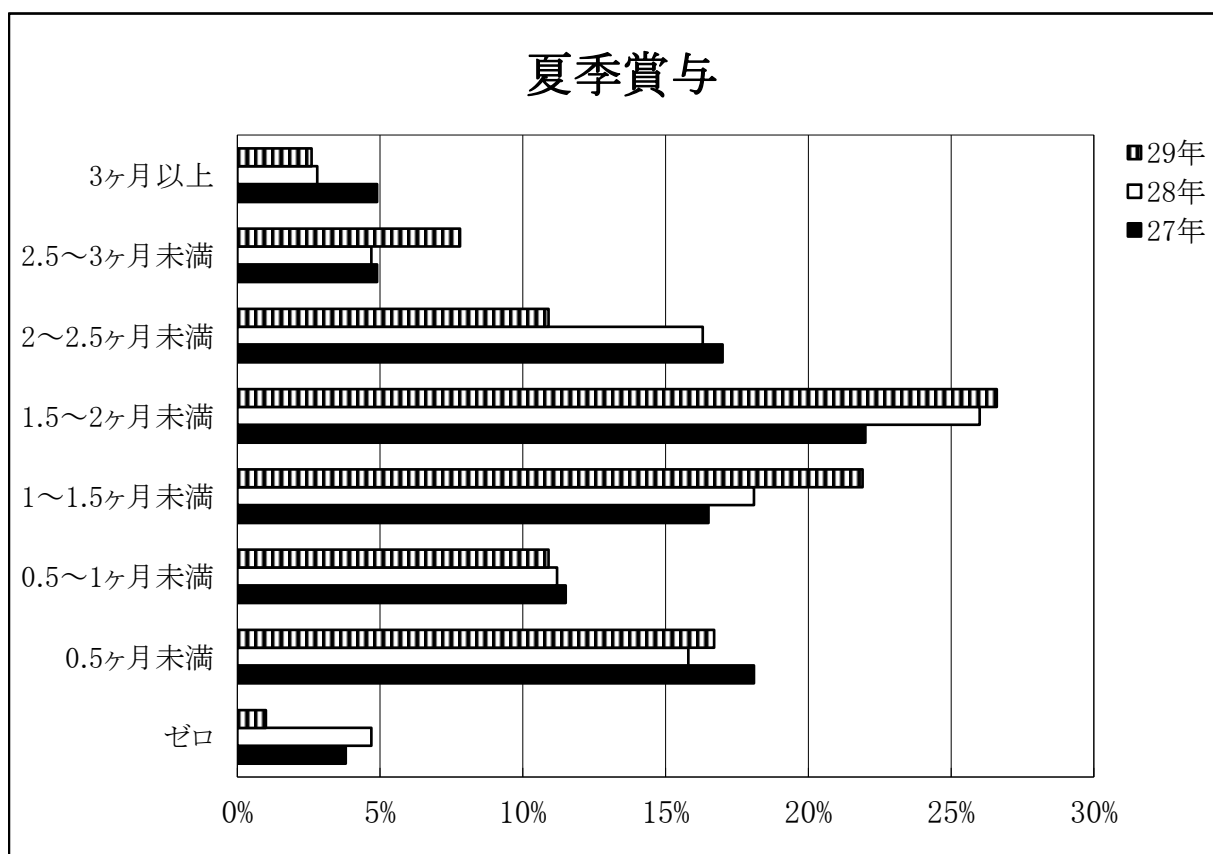
業種	性別	対象人数	年齢	勤続年数	労働日数	所定内労働時間	所定内賃金	1時間当たりの所定内賃金
		人	歳	年	日	時間	円	円
製造	男性	18	41.9	6.3	19.8	122.3	106,440	870.1
	女性	135	50.4	8.7	20.5	114.9	96,048	836.1
建設	男性	5	72.8	12.2	18.0	106.0	122,050	1,151.4
	女性	10	40.9	5.8	19.8	115.0	96,432	838.5
卸売・小売	男性	20	55.5	10.5	20.1	98.4	137,961	1,402.8
	女性	87	48.6	9.3	21.0	106.5	93,688	879.7
金融・保険	男性	15	36.3	3.7	21.3	153.4	180,718	1,178.1
	女性	32	45.7	7.6	20.5	136.2	145,722	1,070.3
サービス	男性	54	58.7	5.4	20.3	115.2	110,576	959.5
	女性	212	49.2	6.4	19.3	95.7	86,523	904.4
全業種	男性	112	53.0	6.5	20.2	118.1	124,708	1,056.3
	女性	476	49.0	7.7	20.0	106.2	94,722	891.7



●夏季賞与の状況

(単位;事業所数)

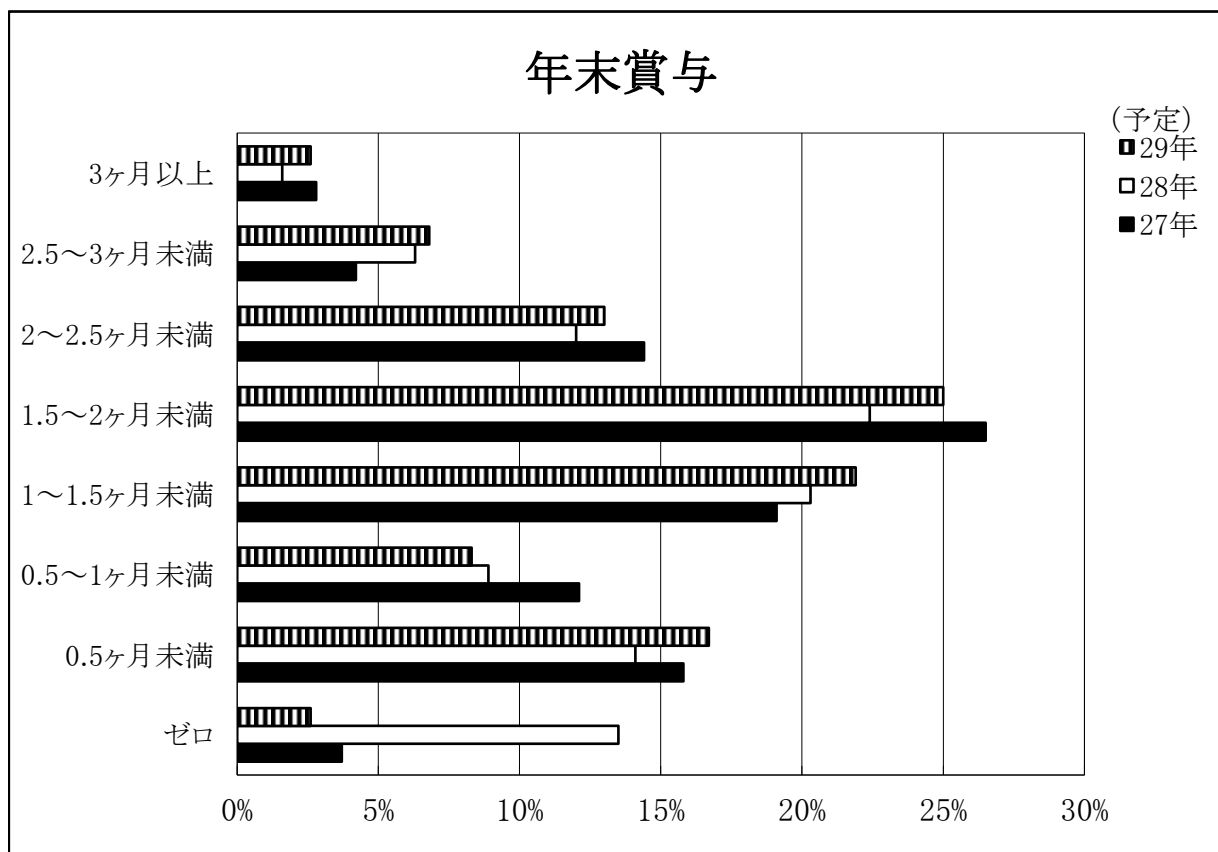
賞与額	27年夏季		28年夏季		29年夏季	
	件数	割合	件数	割合	件数	割合
ゼロ	7	3.8%	10	4.7%	2	1.0%
0.5ヶ月未満	33	18.1%	34	15.8%	32	16.7%
0.5～1ヶ月未満	21	11.5%	24	11.2%	21	10.9%
1～1.5ヶ月未満	30	16.5%	39	18.1%	42	21.9%
1.5～2ヶ月未満	40	22.0%	56	26.0%	51	26.6%
2～2.5ヶ月未満	31	17.0%	35	16.3%	21	10.9%
2.5～3ヶ月未満	9	4.9%	10	4.7%	15	7.8%
3ヶ月以上	9	4.9%	6	2.8%	5	2.6%
無回答	2	1.1%	1	0.5%	3	1.6%
合計	182	100.0%	215	100.0%	192	100.0%



●年末賞与の状況

(単位:事業所数)

賞与額	27年末		28年末		29年末(予定)	
	数	割合	数	割合	数	割合
ゼロ	8	3.7%	26	13.5%	5	2.6%
0.5ヶ月未満	34	15.8%	27	14.1%	32	16.7%
0.5～1ヶ月未満	26	12.1%	17	8.9%	16	8.3%
1～1.5ヶ月未満	41	19.1%	39	20.3%	42	21.9%
1.5～2ヶ月未満	57	26.5%	43	22.4%	48	25.0%
2～2.5ヶ月未満	31	14.4%	23	12.0%	25	13.0%
2.5～3ヶ月未満	9	4.2%	12	6.3%	13	6.8%
3ヶ月以上	6	2.8%	3	1.6%	5	2.6%
無回答	3	1.4%	2	1.0%	6	3.1%
合計	215	100.0%	192	100.0%	192	100.0%



●退職金について

(単位:事業所数)

退職金制度の有無		
あり	159	82.8%
なし	32	16.7%
無回答	1	0.5%
合計	192	100.0%

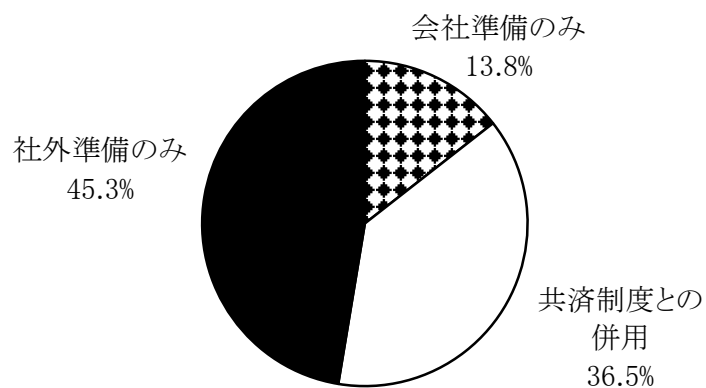
(単位:事業所数)

退職金制度		
退職一時金のみ	110	69.2%
退職年金のみ	5	3.1%
退職一時金と退職年金の併用	22	13.8%
退職一時金or退職年金の選択制	17	10.7%
無回答	5	3.1%
合計	159	100.0%

(単位:事業所数)

退職金支払準備形態		
会社準備のみ	22	13.8%
共済制度との併用	58	36.5%
社外準備のみ	72	45.3%
無回答	7	4.4%
合計	159	100.0%

退職金支払準備形態



●男性労働者の職種別・年齢別労働時間および賃金支給総額

職種	年齢 歳	大学 人	短大 人	専門 人	高校 人	中学 人	対象 人数 人	年齢 歳	勤続 年数 年	労働 日数 日	月間実労働時間			賃金支給総額		
											計	所定内	所定外	計	所定内	所定外
											時間	時間	時間	円	円	円
管理	20未満	0	0	0	0	0	0	0.0	0.0	0.0	0.0	0.0	0.0	0	0	0
	20～24	0	1	0	0	0	1	23.0	1.0	20.0	160.0	152.0	8.0	168,600	151,357	17,243
	25～29	2	1	2	2	0	7	27.1	4.7	23.4	183.6	159.6	24.0	305,176	265,924	39,253
	30～34	5	0	3	2	1	11	32.5	8.6	21.5	185.5	172.3	13.2	307,574	291,772	15,801
	35～39	9	0	3	14	0	26	37.4	13.4	21.7	171.1	156.2	14.9	310,841	278,224	32,617
	40～44	21	7	9	23	2	62	42.0	16.9	22.0	171.7	164.1	7.6	347,295	334,558	12,736
	45～49	24	2	7	38	2	73	46.9	21.1	21.8	166.8	159.4	7.4	369,015	352,099	16,916
	50～54	16	4	4	36	0	60	51.9	22.7	22.1	169.8	167.7	2.1	397,283	393,040	4,242
	55～59	23	1	11	50	2	87	57.0	27.3	22.0	168.6	164.4	4.1	401,398	390,405	10,993
	60～64	9	0	2	21	1	33	62.0	31.4	21.9	168.3	166.5	1.8	344,638	337,551	7,088
	65以上	3	0	0	6	2	11	68.5	23.3	21.5	168.2	168.2	0.0	285,789	285,789	0
	合計	112	16	41	192	10	371	49.7	21.8	21.9	169.8	163.7	6.1	365,271	352,379	12,893
事務・技術	20未満	0	0	0	2	0	2	18.5	0.5	24.0	176.0	167.0	9.0	185,700	174,307	11,394
	20～24	16	5	15	14	0	50	22.6	1.5	22.1	168.1	154.5	13.6	199,249	180,250	18,999
	25～29	31	6	16	13	1	67	26.9	3.9	21.7	168.2	152.6	15.6	224,614	200,474	24,140
	30～34	36	7	11	16	1	71	31.9	7.7	22.2	168.9	153.5	15.4	258,802	231,657	27,145
	35～39	35	10	18	30	2	95	37.0	9.6	21.9	166.8	150.7	16.1	277,699	246,111	31,588
	40～44	35	7	10	43	2	97	41.9	15.3	22.0	169.1	152.4	16.7	290,370	257,343	33,027
	45～49	14	5	9	36	1	65	47.0	17.3	22.4	171.5	156.8	14.7	315,452	288,082	27,370
	50～54	13	3	7	30	1	54	51.7	19.7	21.8	167.4	155.6	11.8	300,059	281,083	18,975
	55～59	9	1	3	30	1	44	57.2	21.5	21.8	167.0	157.0	10.0	302,958	285,839	17,119
	60～64	6	0	2	28	4	40	62.1	22.1	22.0	168.3	163.9	4.4	248,159	241,632	6,527
	65以上	1	0	0	10	4	15	67.8	16.0	21.5	163.9	156.3	7.7	222,523	213,623	8,900
	合計	196	44	91	252	17	600	41.1	12.6	22.0	168.3	154.5	13.9	269,345	244,889	24,456
生産	20未満	0	0	0	5	0	5	18.6	0.2	21.4	169.6	156.2	13.4	170,340	151,114	19,226
	20～24	7	3	13	47	4	74	22.5	2.0	21.8	169.4	153.4	16.0	190,343	168,392	21,951
	25～29	17	9	18	50	2	96	27.2	4.8	22.3	175.3	156.5	18.8	219,518	190,154	29,364
	30～34	18	6	18	53	3	98	31.7	6.8	22.4	171.5	155.9	15.6	239,091	212,735	26,357
	35～39	5	10	13	81	6	115	37.0	10.3	22.5	174.7	157.5	17.2	257,345	229,223	28,122
	40～44	4	8	8	71	9	100	41.7	13.5	22.6	171.0	156.0	14.9	278,516	251,637	26,879
	45～49	0	1	5	88	13	107	47.0	14.8	22.9	173.7	161.6	12.1	284,209	262,638	21,572
	50～54	3	0	4	89	6	102	52.1	16.9	22.8	175.7	164.0	11.8	297,418	275,915	21,503
	55～59	4	0	4	81	12	101	57.3	16.4	22.4	172.7	158.7	14.0	271,762	248,814	22,948
	60～64	2	0	1	67	11	81	61.7	22.0	22.0	169.5	162.2	7.2	231,766	220,362	11,405
	65以上	3	0	0	17	7	27	68.1	18.4	22.3	170.9	167.9	3.0	210,670	206,643	4,026
	合計	63	37	84	649	73	906	42.9	12.2	22.4	172.7	158.8	14.0	253,360	230,296	23,064
全職種	20未満	0	0	0	7	0	7	18.6	0.3	22.1	171.4	159.3	12.1	174,729	157,741	16,988
	20～24	23	9	28	61	4	125	22.5	1.8	21.9	168.8	153.9	15.0	193,731	172,999	20,732
	25～29	50	16	36	65	3	170	27.1	4.5	22.1	172.9	155.1	17.7	225,054	197,341	27,713
	30～34	59	13	32	71	5	180	31.9	7.3	22.2	171.3	155.9	15.4	251,051	225,028	26,023
	35～39	49	20	34	125	8	236	37.1	10.4	22.1	171.1	154.6	16.5	271,432	241,419	30,012
	40～44	60	22	27	137	13	259	41.8	15.0	22.2	170.4	156.6	13.8	299,420	273,624	25,796
	45～49	38	8	21	162	16	245	47.0	17.4	22.4	171.1	159.7	11.4	317,767	296,044	21,723
	50～54	32	7	15	155	7	216	51.9	19.2	22.4	172.0	162.9	9.1	325,818	309,742	16,076
	55～59	36	2	18	161	15	232	57.2	21.5	22.1	170.1	160.5	9.6	326,292	308,933	17,359
	60～64	17	0	5	116	16	154	61.9	24.0	22.0	168.9	163.6	5.3	260,211	250,998	9,213
	65以上	7	0	0	33	13	53	68.1	18.8	21.9	168.3	164.6	3.7	229,615	225,045	4,570
	合計	371	97	216	1,093	100	1,877	43.7	14.2	22.2	170.8	158.4	12.4	280,590	259,091	21,499

●女性労働者の職種別・年齢別労働時間および賃金支給総額

職種	年齢	大学	短大	専門	高校	中学	対象 人数	年齢	勤続 年数	労働 日数	月間実労働時間			賃金支給総額		
											計	所定内	所定外	計	所定内	所定外
											時間	時間	時間	円	円	円
管理	20未満	0	0	0	2	0	2	19.0	1.0	22.0	181.0	181.0	0.0	176,502	176,502	0
	20～24	1	0	0	1	0	2	22.0	1.0	21.0	174.0	174.0	0.0	265,000	265,000	0
	25～29	0	0	0	0	0	0	0.0	0.0	0.0	0.0	0.0	0.0	0	0	0
	30～34	0	0	0	1	0	1	31.0	9.0	23.0	178.0	167.0	11.0	198,000	182,964	15,036
	35～39	2	0	2	1	0	5	36.8	12.8	20.8	150.4	140.2	10.2	283,467	260,186	23,282
	40～44	1	1	4	3	0	9	42.0	17.4	21.4	168.1	160.4	7.7	261,644	244,922	16,722
	45～49	1	1	1	8	0	11	47.2	15.6	21.4	162.6	158.4	4.3	261,962	252,648	9,315
	50～54	0	2	0	8	0	10	51.5	19.8	20.9	160.6	158.6	2.0	275,412	271,537	3,875
	55～59	0	0	0	4	0	4	57.5	35.8	21.3	162.3	158.5	3.8	361,476	352,338	9,139
	60～64	0	0	0	1	0	1	64.0	34.0	21.0	168.0	168.0	0.0	280,000	280,000	0
	65以上	0	0	0	2	0	2	70.5	33.0	24.0	146.0	146.0	0.0	200,000	200,000	0
	合計		5	4	7	31	0	47	45.6	18.0	21.4	162.9	158.4	4.5	268,399	258,618
事務・技術	20未満	0	0	0	4	0	4	18.8	0.3	20.8	161.8	157.5	4.3	162,438	157,404	5,034
	20～24	10	3	13	10	0	36	22.3	1.4	22.1	167.9	161.8	6.1	180,244	172,005	8,239
	25～29	22	4	12	13	0	51	27.2	4.3	21.7	165.5	159.2	6.3	199,878	190,092	9,787
	30～34	15	4	6	7	0	32	31.7	6.5	21.3	161.4	155.5	5.9	206,168	195,841	10,327
	35～39	8	15	20	22	0	65	36.7	8.5	22.1	169.6	165.2	4.4	204,224	196,173	8,051
	40～44	14	10	18	25	0	67	42.1	12.5	21.7	164.1	157.7	6.4	214,518	204,446	10,072
	45～49	3	6	12	36	0	57	47.0	14.6	22.0	165.2	160.4	4.8	215,969	207,805	8,164
	50～54	5	5	9	29	0	48	51.6	16.5	22.3	168.7	162.4	6.4	234,428	223,793	10,634
	55～59	0	2	5	34	1	42	57.1	23.2	22.1	167.0	163.0	3.9	227,369	219,715	7,654
	60～64	1	4	1	10	0	16	62.0	25.1	22.4	166.8	165.3	1.6	189,853	186,976	2,877
	65以上	0	0	1	8	0	9	67.7	27.3	22.3	171.8	168.8	3.0	184,590	179,079	5,511
	合計		78	53	97	198	1	427	41.3	12.0	21.9	166.4	161.1	5.3	209,340	200,587
生産	20未満	0	0	0	13	0	13	18.6	0.4	20.9	175.5	157.2	18.2	168,101	155,484	12,617
	20～24	3	4	5	26	0	38	22.3	2.6	21.7	174.1	162.5	11.6	171,149	156,255	14,894
	25～29	7	3	4	18	1	33	26.9	3.8	22.1	176.4	162.7	13.7	172,453	158,821	13,632
	30～34	2	0	3	19	4	28	32.3	5.6	22.3	173.6	164.0	9.6	163,901	154,046	9,855
	35～39	2	2	2	22	1	29	36.5	9.3	21.8	168.9	163.6	5.3	187,227	178,658	8,568
	40～44	1	0	1	24	1	27	42.4	11.9	22.3	167.7	159.1	8.6	170,882	161,087	9,795
	45～49	0	0	2	28	1	31	47.2	11.9	21.9	170.1	159.5	10.5	190,226	177,744	12,482
	50～54	0	1	2	29	0	32	52.3	15.3	21.8	172.8	166.6	6.2	180,444	172,834	7,610
	55～59	0	2	0	28	1	31	56.9	17.5	21.6	166.0	159.5	6.5	176,415	168,787	7,629
	60～64	0	0	0	17	2	19	61.3	17.4	22.3	170.5	166.6	3.9	159,399	154,827	4,572
	65以上	0	0	0	2	1	3	71.3	15.3	18.7	123.3	106.0	17.3	150,085	140,800	9,285
	合計		15	12	19	226	12	284	40.0	9.7	21.9	171.0	161.7	9.3	174,759	164,370
全職種	20未満	0	0	0	19	0	19	18.7	0.4	21.0	173.2	159.8	13.4	167,793	158,101	9,692
	20～24	14	7	18	37	0	76	22.3	2.0	21.9	171.1	162.5	8.6	177,927	166,578	11,350
	25～29	29	7	16	31	1	84	27.1	4.1	21.9	169.8	160.6	9.2	189,104	177,807	11,297
	30～34	17	4	9	27	4	61	32.0	6.1	21.8	167.3	159.6	7.7	186,633	176,446	10,187
	35～39	12	17	24	45	1	99	36.6	8.9	21.9	168.4	163.5	5.0	203,247	194,275	8,972
	40～44	16	11	23	52	1	103	42.2	12.8	21.8	165.4	158.3	7.1	207,197	196,617	10,581
	45～49	4	7	15	72	1	99	47.1	13.9	21.9	166.5	159.9	6.6	213,019	203,374	9,644
	50～54	5	8	11	66	0	90	51.9	16.4	22.0	169.3	163.5	5.8	219,787	210,979	8,808
	55～59	0	4	5	66	2	77	57.0	21.6	21.8	166.3	161.4	4.9	213,822	206,101	7,721
	60～64	1	4	1	28	2	36	61.7	21.3	22.3	168.8	166.0	2.8	176,284	172,593	3,692
	65以上	0	0	1	12	1	14	68.9	25.6	21.8	157.7	152.1	5.6	179,397	173,865	5,533
	合計		98	69	123	455	13	758	41.1	11.5	21.9	167.9	161.2	6.7	200,045	190,616

●一般労働者の業種別・労働者数別・男女別労働時間および賃金支給総額

業種	労働者数	性別	大学	短大	専門	高校	中学	対象人数	年齢	勤続年数	労働日数	月間実労働時間			賃金支給総額		
												計	所定内	所定外	計	所定内	所定外
												時間	時間	時間	円	円	円
人	人	人	人	人	人	人	人	歳	年	日	時間	時間	時間	円	円	円	
製造	1～29	男性	8	1	11	79	13	112	43.8	11.4	21.9	170.3	162.5	7.8	257,123	243,775	13,348
	1～29	女性	1	2	10	45	6	64	44.7	11.2	22.4	171.3	167.2	4.0	173,388	168,739	4,649
	30～99	男性	38	13	20	167	6	244	44.4	14.2	21.9	168.8	158.0	10.8	265,386	246,324	19,061
	30～99	女性	6	3	15	70	2	96	43.9	14.0	22.0	169.6	159.3	10.3	183,505	171,059	12,447
	100以上	男性	73	11	23	90	2	199	39.3	12.7	20.8	171.3	149.8	21.5	307,572	267,523	40,048
	100以上	女性	13	5	8	84	1	111	36.8	11.2	21.1	170.0	159.1	11.0	193,140	180,073	13,067
	合計	男性	119	25	54	336	21	555	42.4	13.1	21.5	170.0	155.9	14.0	278,845	253,411	25,433
	合計	女性	20	10	33	199	9	271	41.2	12.2	21.7	170.2	161.1	9.1	185,062	174,203	10,859
建設	1～9	男性	4	3	4	37	10	58	45.7	11.9	23.1	175.2	168.4	6.8	251,146	240,746	10,400
	1～9	女性	1	0	0	9	0	10	44.8	8.9	22.4	172.2	171.8	0.4	154,184	153,434	750
	10～29	男性	17	10	27	149	33	236	44.6	12.9	23.1	177.8	172.1	5.7	264,178	254,296	9,882
	10～29	女性	2	2	9	30	0	43	41.9	11.0	22.5	174.8	172.6	2.2	191,437	188,574	2,863
	30以上	男性	33	9	32	136	11	221	44.6	16.6	22.0	170.2	154.0	16.3	282,880	253,998	28,882
	30以上	女性	5	4	6	11	1	27	40.7	13.7	22.1	172.2	167.8	4.4	202,683	196,752	5,931
	合計	男性	54	22	63	322	54	515	44.7	14.4	22.7	174.2	163.9	10.3	270,736	252,642	18,094
	合計	女性	8	6	15	50	1	80	41.8	11.7	22.4	173.6	170.9	2.7	190,576	186,942	3,634
卸売・小売	1～9	男性	8	0	5	25	2	40	46.4	13.7	22.8	175.3	173.6	1.7	253,035	250,455	2,580
	1～9	女性	4	1	0	20	0	25	48.2	14.9	22.4	167.3	164.8	2.6	193,457	190,273	3,184
	10～29	男性	24	13	21	66	10	134	44.2	16.2	22.5	169.0	158.5	10.5	284,551	265,965	18,586
	10～29	女性	2	6	3	42	0	53	41.4	11.1	22.6	175.1	171.0	4.1	191,574	183,832	7,742
	30以上	男性	54	19	21	76	2	172	40.3	15.0	22.0	165.5	154.6	10.9	279,869	260,117	19,752
	30以上	女性	17	7	19	35	0	78	38.8	9.9	21.6	166.0	161.3	4.7	207,553	200,189	7,364
	合計	男性	86	32	47	167	14	346	42.5	15.3	22.3	168.0	158.3	9.7	278,580	261,265	17,315
	合計	女性	23	14	22	97	0	156	41.2	11.1	22.1	169.3	165.1	4.2	199,865	193,043	6,823
金融・保険	1～29	男性	10	0	0	0	0	10	38.7	15.6	20.9	146.4	136.6	9.8	392,542	366,477	26,066
	1～29	女性	6	0	0	1	0	7	37.1	15.4	20.1	146.9	135.9	11.0	324,698	295,844	28,854
	30～99	男性							0.0	0.0	0.0	0.0	0.0	0.0	0	0	0
	30～99	女性							0.0	0.0	0.0	0.0	0.0	0.0	0	0	0
	100以上	男性	46	0	3	20	0	69	41.4	17.8	20.6	158.6	149.2	9.4	339,209	318,532	20,677
	100以上	女性	12	6	2	12	0	32	34.7	11.3	20.2	153.8	149.8	4.1	229,783	222,476	7,306
	合計	男性	56	0	3	20	0	79	41.1	17.5	20.7	157.1	147.6	9.4	345,960	324,601	21,359
	合計	女性	18	6	2	13	0	39	35.1	12.0	20.2	152.6	147.3	5.3	246,819	235,645	11,174
サービス	1～9	男性	5	1	6	10	0	22	40.4	8.2	22.5	175.8	152.7	23.0	224,618	191,071	33,547
	1～9	女性	4	1	11	7	1	24	47.8	17.4	22.1	164.2	157.5	6.7	226,150	211,350	14,800
	10～29	男性	26	11	18	68	3	126	45.1	16.0	22.7	170.4	154.8	15.6	276,530	247,291	29,239
	10～29	女性	9	11	8	29	1	58	40.0	9.6	21.8	163.7	157.0	6.7	210,793	201,979	8,814
	30以上	男性	25	6	25	170	8	234	46.5	13.4	22.8	173.4	158.2	15.2	294,767	274,176	20,591
	30以上	女性	16	21	32	60	1	130	41.3	10.0	22.1	165.2	157.4	7.8	213,676	201,773	11,903
	合計	男性	56	18	49	248	11	382	45.7	14.0	22.7	172.6	156.8	15.8	284,712	260,522	24,190
	合計	女性	29	33	51	96	3	212	41.7	10.7	22.0	164.7	157.3	7.4	214,300	202,914	11,386
全業種総合計			469	166	339	1,548	113	2,635	42.9	13.4	22.1	169.9	159.2	10.7	257,420	239,393	18,027

●男性パートタイム労働者の年齢別労働時間および賃金支給総額

職種	年齢	大学	短大	専門	高校	中学	対象 人数	年齢	勤続 年数	労働 日数	月間実労働時間			賃金支給総額		
											計	所定内	所定外	計	所定内	所定外
	歳	人	人	人	人	人	人	歳	年	日	時間	時間	時間	円	円	円
全職種	20未満	0	1	0	1	0	2	18.5	0.0	16.5	105.5	84.5	21.0	115,681	105,020	10,661
	20～24	0	0	0	5	0	5	22.0	1.8	21.2	164.0	151.2	12.8	133,063	117,321	15,742
	25～29	0	3	0	7	0	10	27.0	2.0	18.0	133.1	118.7	14.4	195,734	179,908	15,825
	30～34	1	0	1	7	1	10	32.2	2.4	20.9	150.5	140.5	10.0	153,257	139,430	13,827
	35～39	0	1	0	3	1	5	37.0	5.6	21.2	132.0	123.2	8.8	145,424	132,277	13,147
	40～44	1	0	0	7	0	8	42.0	4.3	21.1	101.1	99.0	2.1	127,122	123,494	3,628
	45～49							0.0	0.0	0.0	0.0	0.0	0.0	0	0	0
	50～54	0	0	0	3	1	4	51.3	2.3	22.5	143.0	137.0	6.0	128,869	122,419	6,450
	55～59	0	1	0	3	1	5	57.4	4.6	23.4	132.0	124.8	7.2	136,324	126,503	9,821
	60～64	3	0	0	16	1	20	62.9	8.8	20.9	135.4	129.4	6.0	133,090	128,059	5,032
	65以上	1	1	1	35	5	43	68.2	9.6	19.4	109.0	105.5	3.5	111,142	108,013	3,129
合計	6	7	2	87	10	112	53.0	6.5	20.2	124.7	118.1	6.6	131,863	124,708	7,156	

●女性パートタイム労働者の年齢別労働時間および賃金支給総額

職種	年齢	大学	短大	専門	高校	中学	対象 人数	年齢	勤続 年数	労働 日数	月間実労働時間			賃金支給総額		
											計	所定内	所定外	計	所定内	所定外
	歳	人	人	人	人	人	人	歳	年	日	時間	時間	時間	円	円	円
全職種	20未満	0	0	0	3	0	3	17.3	0.7	15.7	88.3	78.3	10.0	74,250	64,592	9,658
	20～24	2	1	0	8	0	11	21.6	0.6	19.7	144.8	130.8	14.0	108,411	93,402	15,009
	25～29	2	0	5	11	0	18	27.3	2.6	20.4	129.3	125.9	3.4	115,333	111,544	3,789
	30～34	3	2	2	23	1	31	31.6	2.5	18.9	114.4	113.1	1.3	95,837	94,629	1,207
	35～39	2	4	8	36	1	51	37.0	3.7	19.0	102.7	102.2	0.5	92,394	91,841	553
	40～44	5	4	7	46	1	63	42.5	5.1	19.5	111.3	109.9	1.4	99,872	98,219	1,654
	45～49	1	4	5	53	0	63	46.8	6.5	20.8	110.0	108.2	1.8	97,271	95,280	1,991
	50～54	0	4	4	51	1	60	52.0	9.6	19.9	108.5	106.7	1.9	95,117	93,087	2,030
	55～59	0	6	3	54	1	64	57.1	10.3	19.8	113.4	111.7	1.7	107,657	105,797	1,860
	60～64	1	4	1	44	10	60	62.2	13.5	21.4	107.0	105.4	1.6	101,319	99,217	2,101
	65以上	0	1	0	35	16	52	68.4	10.5	20.4	83.2	82.6	0.6	72,706	71,956	750
合計	16	30	35	364	31	476	49.0	7.7	20.0	108.0	106.2	1.8	96,746	94,722	2,024	

●パートタイム労働者の業種別・男女別労働時間および賃金支給総額

業種	性別	大学	短大	専門	高校	中学	対象 人数	年齢	勤続 年数	労働 日数	月間実労働時間			賃金支給総額		
											計	所定内	所定外	計	所定内	所定外
	人	人	人	人	人	人	人	歳	年	日	時間	時間	時間	円	円	円
製造	男性	0	3	0	15	0	18	41.9	6.3	19.8	132.4	122.3	10.1	116,523	106,440	10,083
	女性	1	9	6	109	10	135	50.4	8.7	20.5	117.3	114.9	2.4	98,755	96,048	2,707
建設	男性	0	0	0	5	0	5	72.8	12.2	18.0	111.2	106.0	5.2	134,675	122,050	12,625
	女性	0	1	3	6	0	10	40.9	5.8	19.8	119.5	115.0	4.5	100,940	96,432	4,508
卸売・小売	男性	0	1	1	15	3	20	55.5	10.5	20.1	99.2	98.4	0.8	138,916	137,961	955
	女性	3	3	7	71	3	87	48.6	9.3	21.0	107.9	106.5	1.4	95,147	93,688	1,459
金融・保険	男性	1	1	0	13	0	15	36.3	3.7	21.3	169.8	153.4	16.4	204,077	180,718	23,359
	女性	6	5	4	17	0	32	45.7	7.6	20.5	142.3	136.2	6.2	153,123	145,722	7,401
サービス	男性	5	2	1	39	7	54	58.7	5.4	20.3	120.2	115.2	5.0	114,045	110,576	3,469
	女性	6	12	15	161	18	212	49.2	6.4	19.3	96.5	95.7	0.8	87,416	86,523	893