

平成28年度

新発田市
賃金労働時間等実態調査結果報告書



新発田商工会議所

●目次

・調査方法の概要	1 ページ
・事業所の構成	2 ページ
・労働者の構成	3 ページ
・所定内賃金	4 ページ
・業種別賃金	5 ページ
・男性の年齢別賃金	6 ページ
・女性の年齢別賃金	7 ページ
・月間労働時間数	8 ページ
・初任給の状況	9 ページ
・賃金決定要素	10 ページ
・パートタイム労働者の1時間当たりの所定内賃金	11 ページ
・夏季賞与の状況	12 ページ
・年末賞与の状況	13 ページ
・退職金について	14 ページ
・男性労働者の職種別・年齢別労働時間および賃金支給総額	15 ページ
・女性労働者の職種別・年齢別労働時間および賃金支給総額	16 ページ
・一般労働者の業種別・労働者数別・男女別労働時間および賃金支給総額	17 ページ
・男性パートタイム労働者の年齢別労働時間および賃金支給総額	18 ページ
・女性パートタイム労働者の年齢別労働時間および賃金支給総額	18 ページ
・パートタイム労働者の業種別・男女別労働時間および賃金支給総額	18 ページ
・新潟県 平成28年夏季一時金要求妥結状況	19 ページ
・新潟県 平成28年夏季一時金要求妥結状況(産業別)	20 ページ

●調査方法の概要

調査の目的

本調査は、新発田市内の企業に雇用されている常用労働者の賃金等の実態を把握することにより、労働環境の整備や雇用の確保、労使関係の改善など今後の企業経営の参考に供することを目的に実施した。

調査の方法

新発田市に本店・営業所等の所在する事業所のうち、常用労働者5名以上雇用する全事業所について調査した。調査対象事業所は650事業所で、そのうち有効回答のあった215事業所(有効回答率33.1%)について集計した。

調査労働者

調査事業所に雇用される常用労働者のうちから、一定の方法によって抽出された一般労働者2,903人、パートタイム労働者656人について調査し、これを区分して集計した。

調査時点

平成28年7月31日現在で調査を実施した。初任給についても7月の確定初任給について調査した。

集計方法

事業所票の調査事項については、各事業所を1単位とする単純算術平均とし、機械集計を行った。

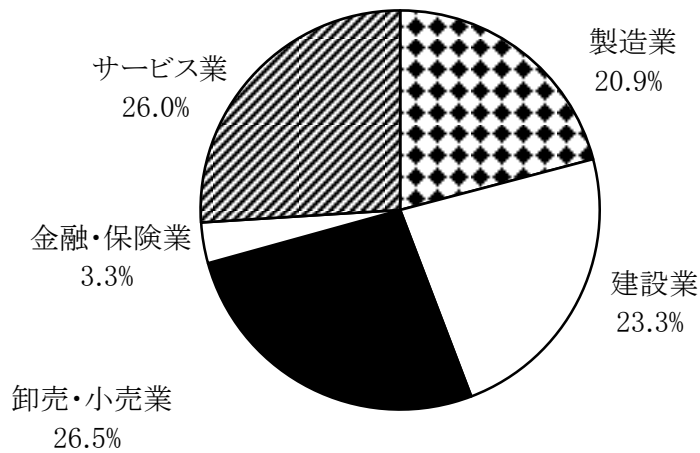
個人別の調査事項については、各労働者を1単位とする単純算術平均とし、機械集計を行った。

●事業所の構成

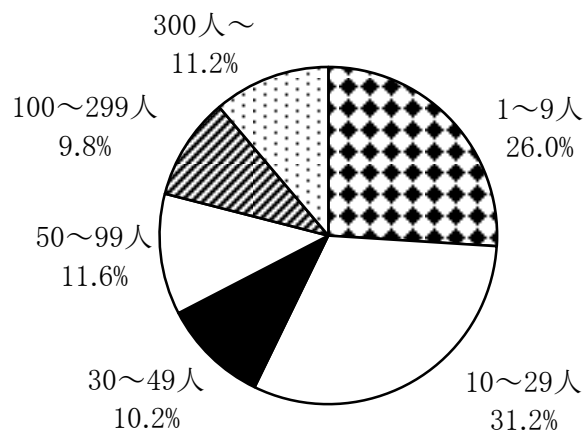
(単位:事業所数)

業種	1～9人	10～29人	30～49人	50～99人	100～299人	300人～	合計
製造業	9	16	8	5	4	3	45
建設業	17	19	6	5	1	2	50
卸売・小売業	20	12	3	7	7	8	57
金融・保険業	0	0	1	0	2	4	7
サービス業	10	20	4	8	7	7	56
合計	56	67	22	25	21	24	215

事業所の構成【業種別】

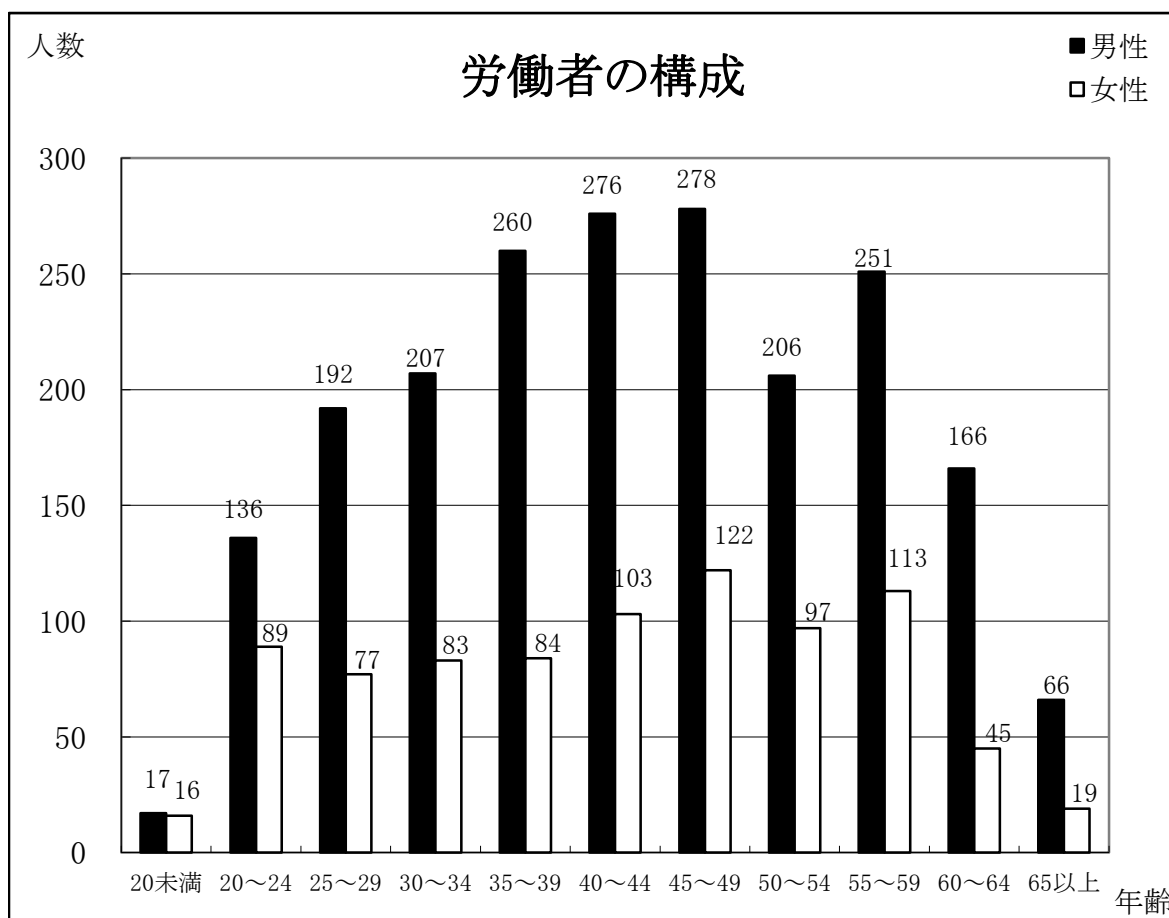


事業所の構成【労働者数別】



●労働者の構成

年齢	男性		女性		合計 人
	対象人数	勤続年数	対象人数	勤続年数	
20未満	17	0.6	16	0.4	33
20～24	136	2.0	89	1.8	225
25～29	192	4.6	77	3.7	269
30～34	207	7.5	83	7.1	290
35～39	260	11.1	84	9.6	344
40～44	276	15.2	103	13.0	379
45～49	278	16.6	122	14.1	400
50～54	206	18.6	97	17.4	303
55～59	251	21.7	113	21.0	364
60～64	166	21.7	45	20.8	211
65以上	66	18.7	19	29.1	85
合計	2,055	13.9	848	12.3	2,903
パート	135	6.1	521	7.9	656
総合計	2,190	13.4	1,369	10.6	3,559



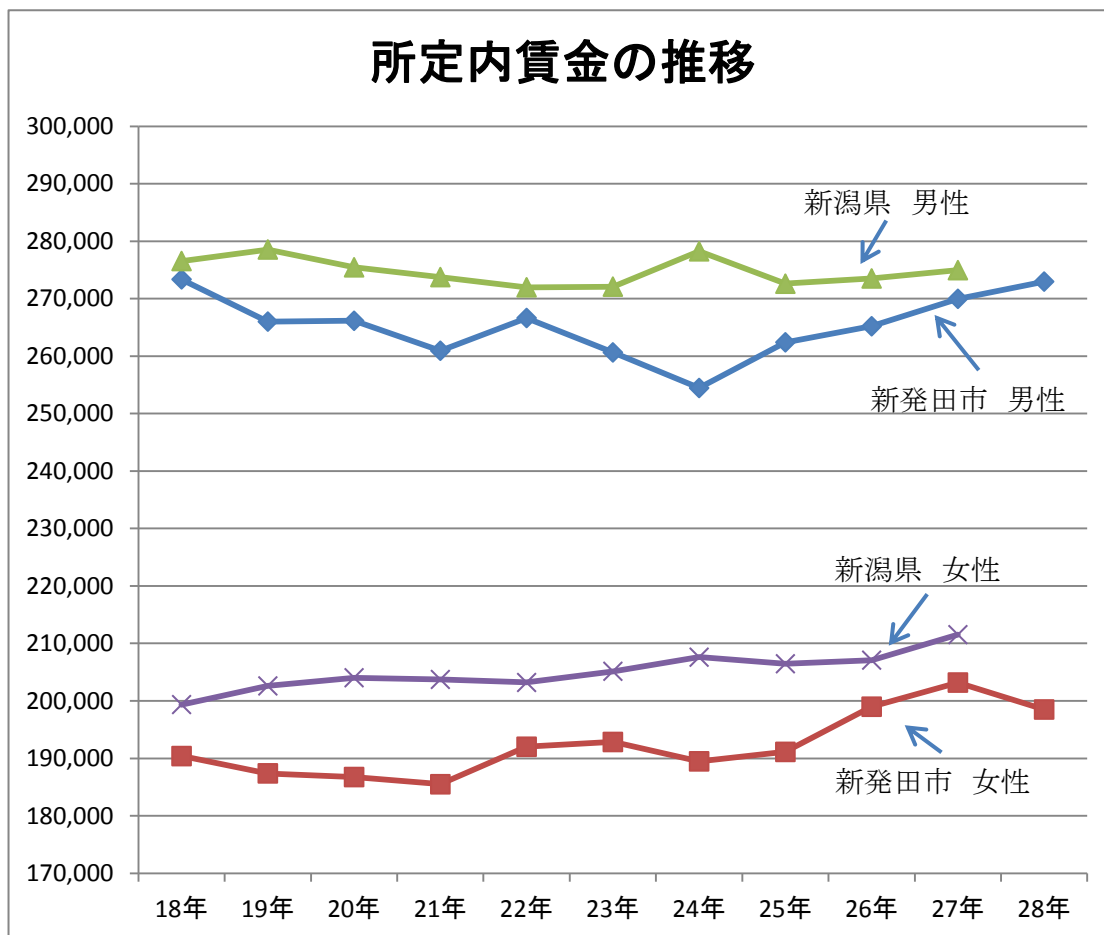
●所定内賃金

(単位:円)

年 度	所 定 内 賃 金			
	新発田市 男性	新発田市 女性	新潟県 男性	新潟県 女性
18年 7月	273,362	190,392	276,550	199,357
19年 7月	266,010	187,382	278,556	202,606
20年 7月	266,147	186,741	275,460	204,034
21年 7月	260,934	185,491	273,754	203,732
22年 7月	266,634	192,012	271,978	203,203
23年 7月	260,641	192,848	272,095	205,145
24年 7月	254,450	189,479	278,244	207,603
25年 7月	262,401	191,120	272,604	206,462
26年 7月	265,195	198,983	273,519	207,084
27年 7月	269,971	203,187	274,963	211,528
28年 7月	272,969	198,499	集計中	集計中

※

※新潟県のみ中越地震の影響を排除するため、6月分となっている。



●業種別賃金

【男性】

(単位:円)

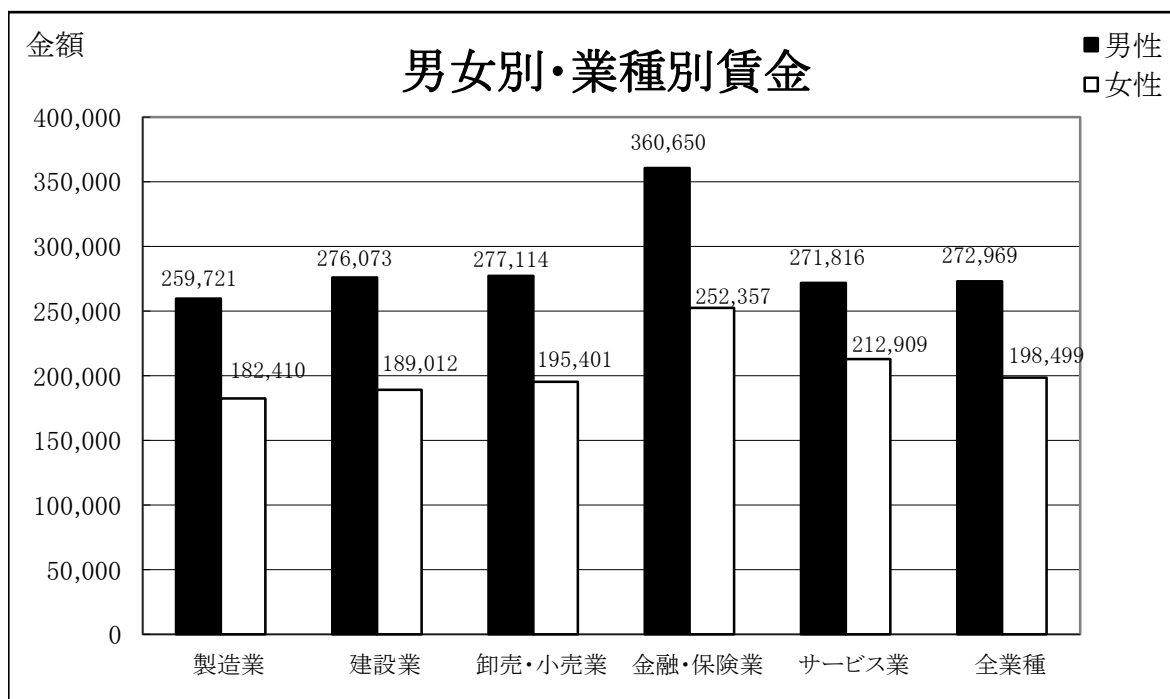
業種	年齢	勤続年数	賃金支給総額	
			所定内	所定外
製造業	41.9	13.3	283,804	24,082
建設業	44.5	14.3	294,932	18,859
卸売・小売業	42.1	14.8	293,130	16,016
金融・保険業	39.6	17.0	381,727	21,077
サービス業	45.4	12.9	294,189	22,373
全業種	43.4	13.9	293,536	20,567

【女性】

(単位:円)

業種	年齢	勤続年数	賃金支給総額	
			所定内	所定外
製造業	43.7	12.8	194,836	12,426
建設業	43.9	12.9	194,123	5,110
卸売・小売業	42.6	12.1	204,239	8,838
金融・保険業	35.1	12.5	264,809	12,452
サービス業	41.8	11.7	222,800	9,890
全業種	42.5	12.3	208,661	10,162

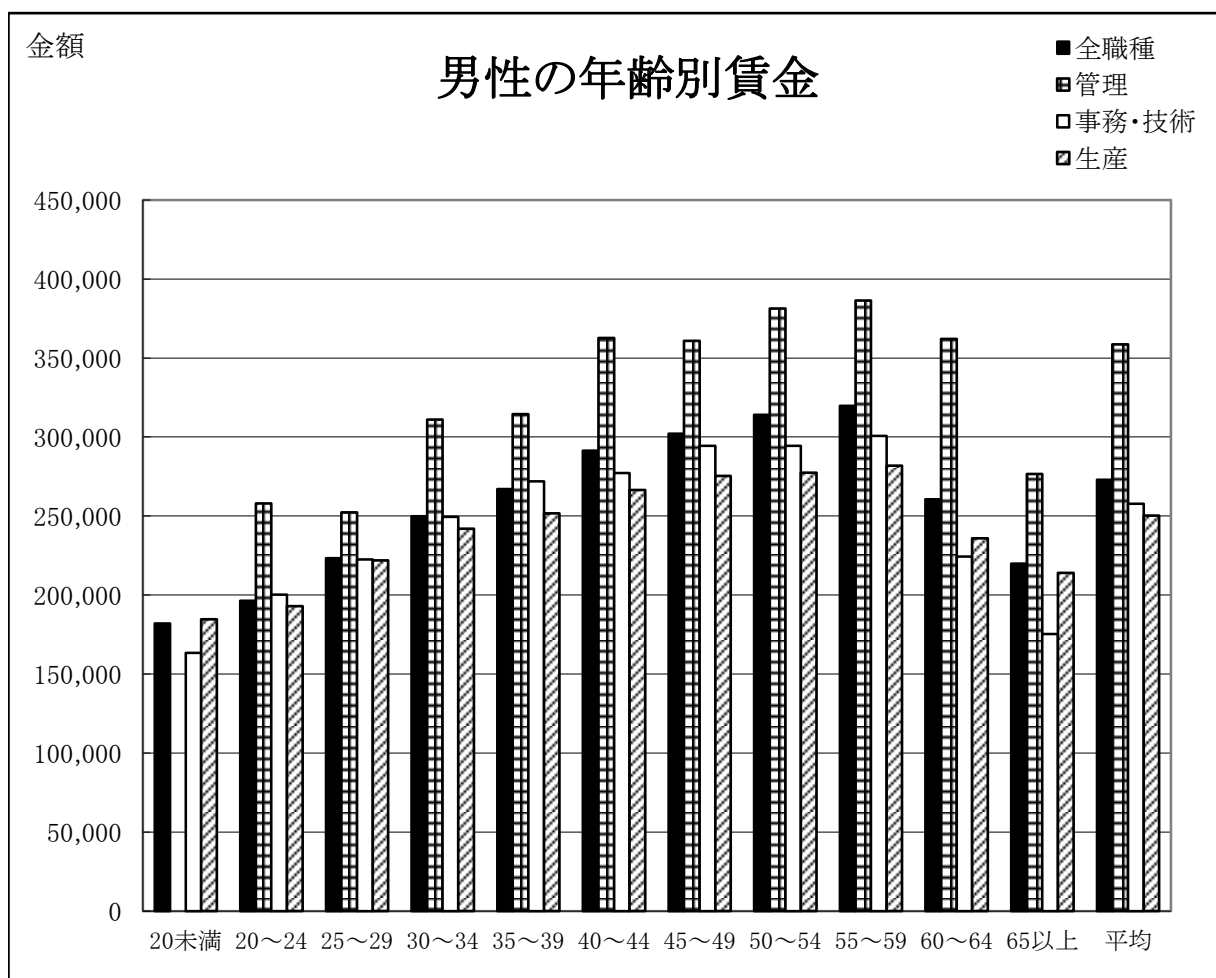
端数を四捨五入しており、賃金支給総額と所定内賃金＋所定外賃金が合わない箇所がある。



●男性の年齢別賃金

(単位:円)

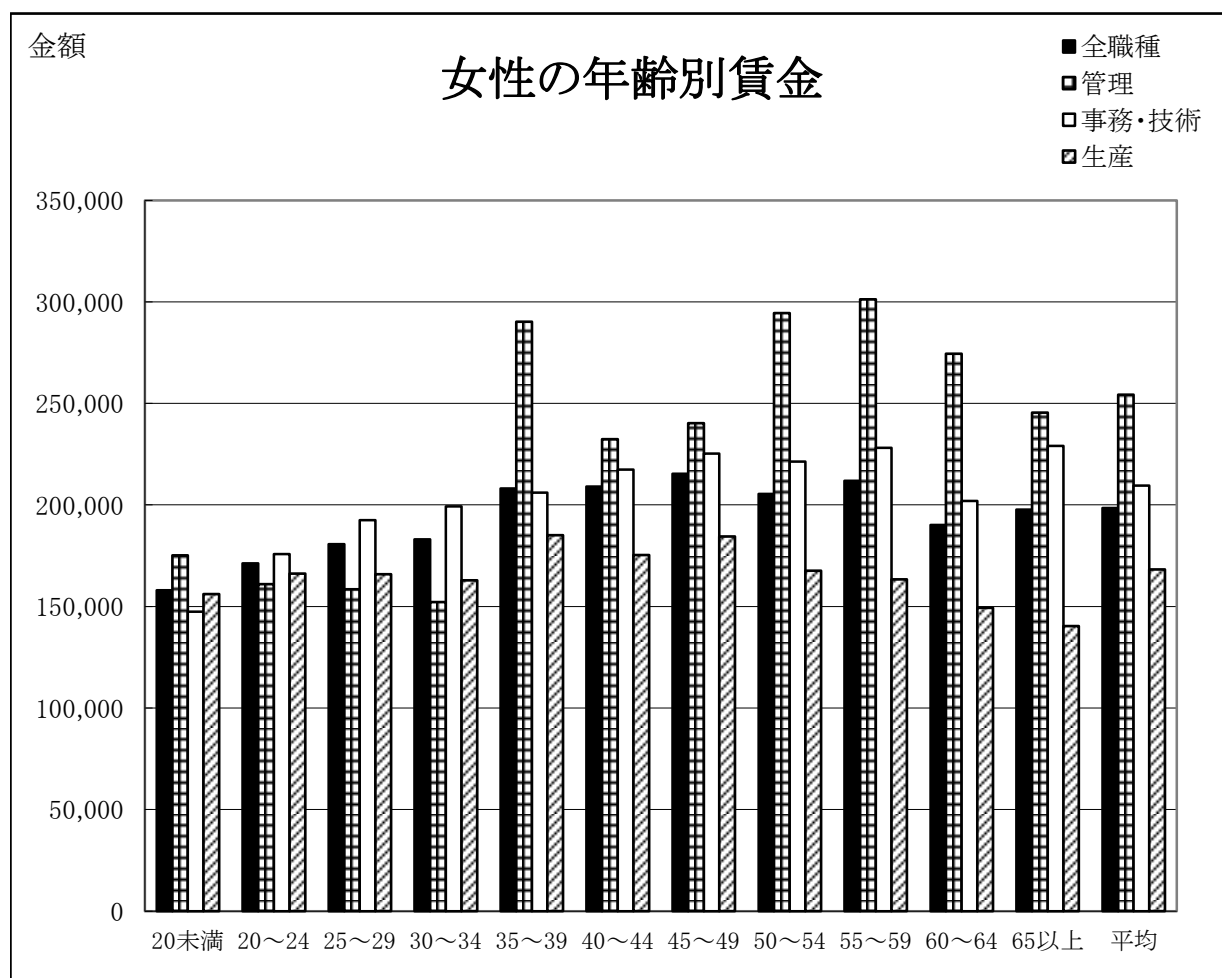
年齢	全職種		管理		事務・技術		生産	
	人数	所定内賃金	人数	所定内賃金	人数	所定内賃金	人数	所定内賃金
20歳未満	17	182,084	0	0	2	163,450	15	184,568
20～24歳	136	196,447	1	258,000	56	200,181	79	193,022
25～29歳	192	223,238	7	252,300	78	222,553	107	221,835
30～34歳	207	249,799	15	311,057	79	249,403	113	241,945
35～39歳	260	267,051	37	314,536	82	271,900	141	251,771
40～44歳	276	291,470	62	362,733	87	277,295	127	266,391
45～49歳	278	302,075	73	360,798	62	294,379	143	275,434
50～54歳	206	314,023	65	381,375	46	294,448	95	277,420
55～59歳	251	319,687	82	386,302	49	300,724	120	281,911
60～64歳	166	260,647	36	362,005	37	224,433	93	235,819
65歳以上	66	219,940	13	276,592	11	175,334	42	214,087
平均		272,969		358,694		257,697		250,157



●女性の年齢別賃金

(単位:円)

年齢	全職種		管理		事務・技術		生産	
	人数	所定内賃金	人数	所定内賃金	人数	所定内賃金	人数	所定内賃金
20歳未満	16	158,068	3	175,145	3	147,475	10	156,122
20～24歳	89	171,165	1	161,000	47	175,736	41	166,173
25～29歳	77	180,670	1	158,400	43	192,497	33	165,934
30～34歳	83	183,125	3	152,245	47	199,261	33	162,952
35～39歳	84	208,101	9	290,178	47	206,052	28	185,158
40～44歳	103	209,051	10	232,345	69	217,417	24	175,295
45～49歳	122	215,293	19	240,277	66	225,365	37	184,497
50～54歳	97	205,367	6	294,507	54	221,355	37	167,577
55～59歳	113	211,854	13	301,227	57	228,051	43	163,365
60～64歳	45	190,184	5	274,386	23	202,044	17	149,373
65歳以上	19	197,728	7	245,429	4	229,100	8	140,304
平均		198,499		254,218		209,610		168,271



●月間労働時間数

【男性】

(単位:時間)

業種	労働日数	労働時間		
		総労働時間	所定内	所定外
製造業	21.7	181.6	167.8	13.9
建設業	22.8	186.5	175.6	10.9
卸売・小売業	22.2	177.7	168.7	9.0
金融・保険業	20.1	160.6	152.7	8.0
サービス業	22.6	187.4	172.1	15.3
全業種	22.3	183.0	170.7	12.3

【女性】

(単位:時間)

業種	労働日数	労働時間		
		総労働時間	所定内	所定外
製造業	21.6	179.0	168.5	10.5
建設業	22.3	178.3	174.6	3.7
卸売・小売業	22.2	177.5	171.0	6.5
金融・保険業	19.8	154.2	148.5	5.7
サービス業	22.3	173.3	166.1	7.2
全業種	21.9	175.7	168.0	7.7

【参考】新潟県の月間労働時間数(平成27年度)

(単位:時間)

業種	労働日数	労働時間		
		総労働時間	所定内	所定外
中小企業	22.0	178.9	167.7	11.1
大企業	21.6	175.3	164.3	11.0
規模計	21.9	177.8	166.7	11.1

端数を四捨五入しており、総労働時間と所定内労働時間+所定外労働時間が合わない箇所がある。

●初任給の状況

サンプル数が少ないため、参考値としてご利用下さい。

採用者数

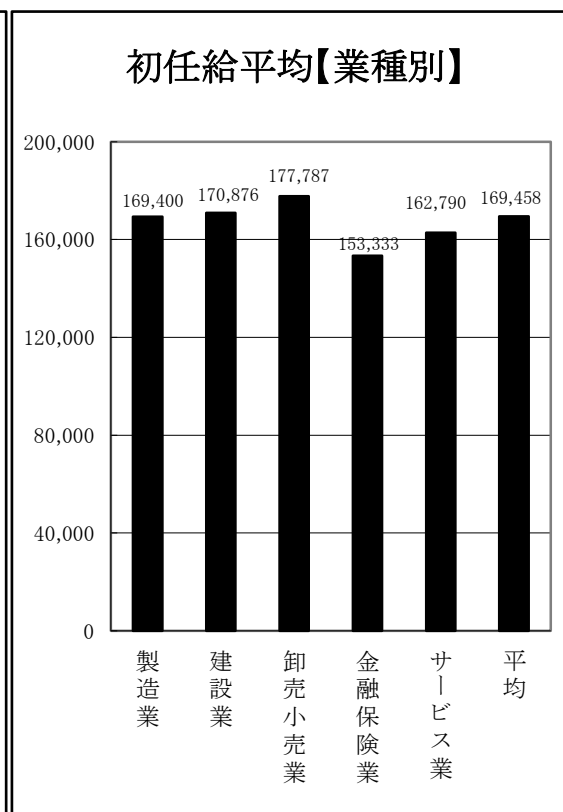
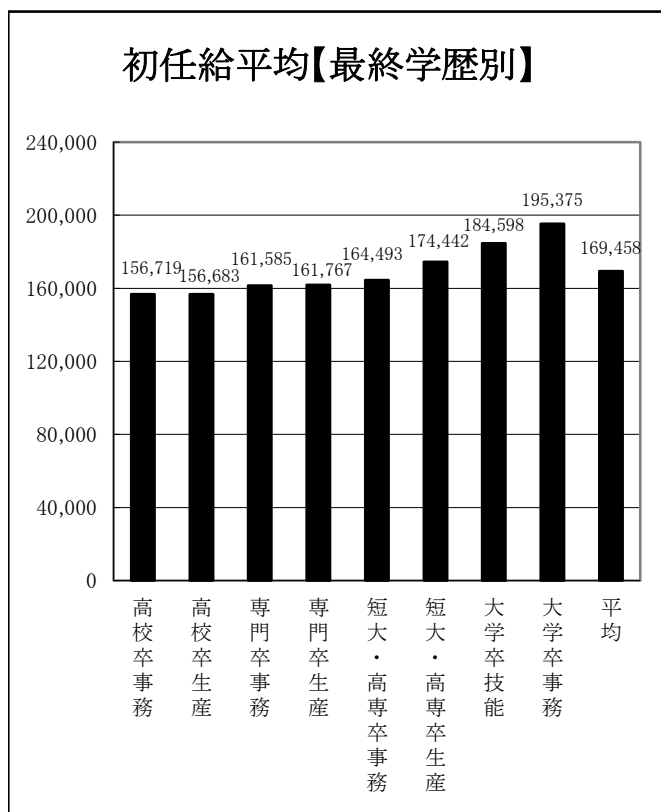
(単位:人)

業種	高校卒 事務	高校卒 生産	専門卒 事務	専門卒 生産	短大・高 専卒事務	短大・高 専卒生産	大学卒 技能	大学卒 事務	合計
製造業	1	6	1	3	1	2	5	4	23
建設業	4	4	3	0	0	0	1	0	12
卸売・小売業	0	0	1	0	1	3	2	2	9
金融・保険業	2	0	1	0	1	0	0	0	4
サービス業	2	5	6	2	3	0	4	0	22
合計	9	15	12	5	6	5	12	6	70

初任給平均

(単位:円)

業種	高校卒 事務	高校卒 生産	専門卒 事務	専門卒 生産	短大・高 専卒事務	短大・高 専卒生産	大学卒 技能	大学卒 事務	平均
製造業	160,000	154,150	150,000	160,533	162,000	183,950	193,820	190,750	169,400
建設業	170,025	163,500	166,960	0	0	0	183,020	0	170,876
卸売・小売業	0	0	167,500	0	169,000	164,933	187,500	200,000	177,787
金融・保険業	144,000	0	156,000	0	160,000	0	0	0	153,333
サービス業	152,850	152,400	167,467	163,000	166,970	0	174,050	0	162,790
平均	156,719	156,683	161,585	161,767	164,493	174,442	184,598	195,375	169,458

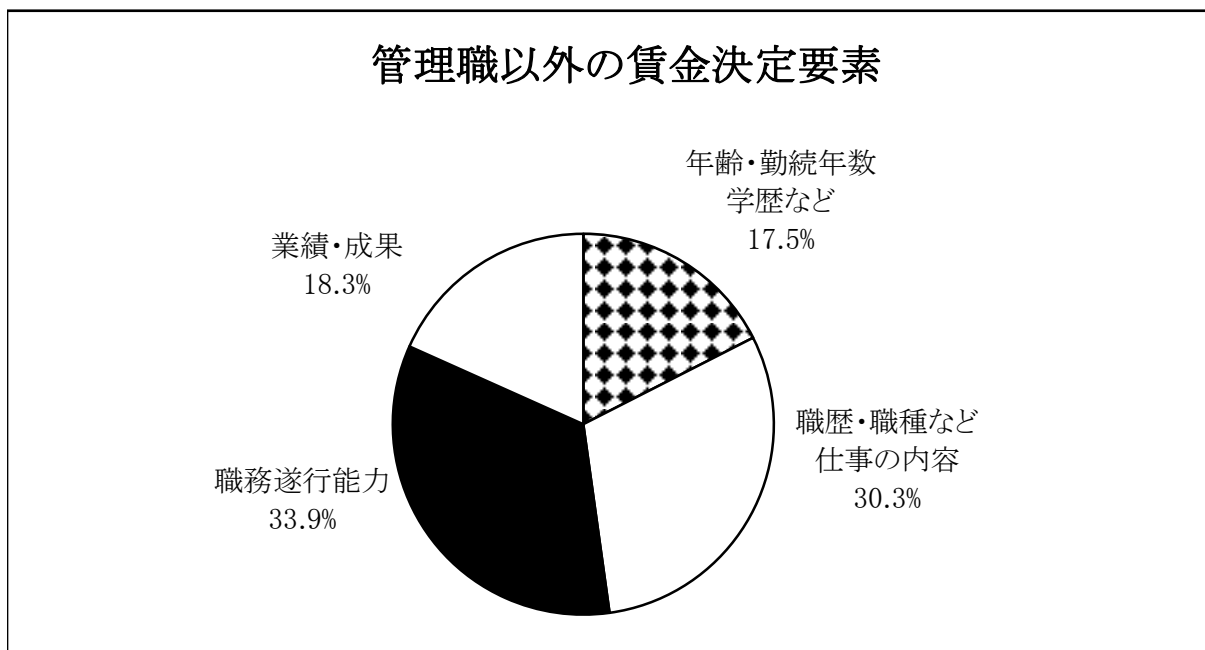
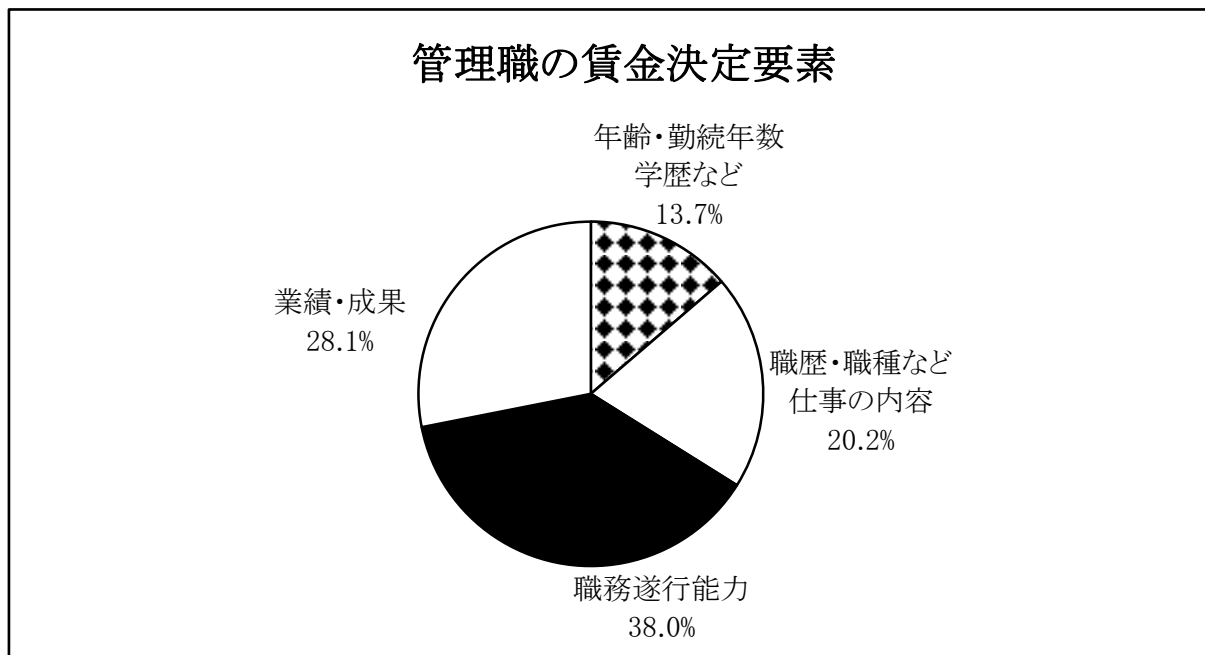


●賃金決定要素

(単位:事業所数)

	年齢・勤続年数 学歴など	職歴・職種など 仕事の内容	職務遂行能力	業績・成果	合計
管理職	40	59	111	82	292
管理職以外	64	111	124	67	366

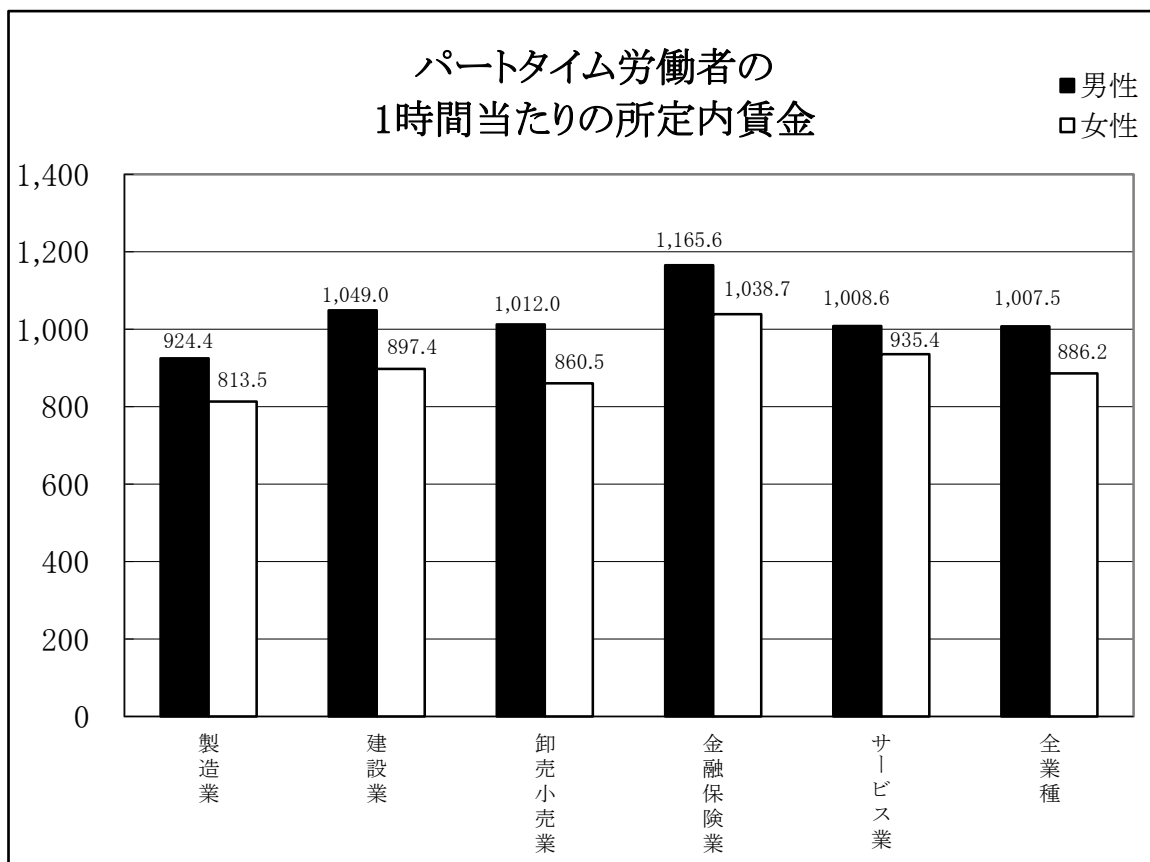
無回答の事業所や複数回答した事業所が多かったため、事業所数が異なる。



●パートタイム労働者の1時間当たりの所定内賃金

一部業種のサンプル数が少ないため、参考値としてご利用下さい。

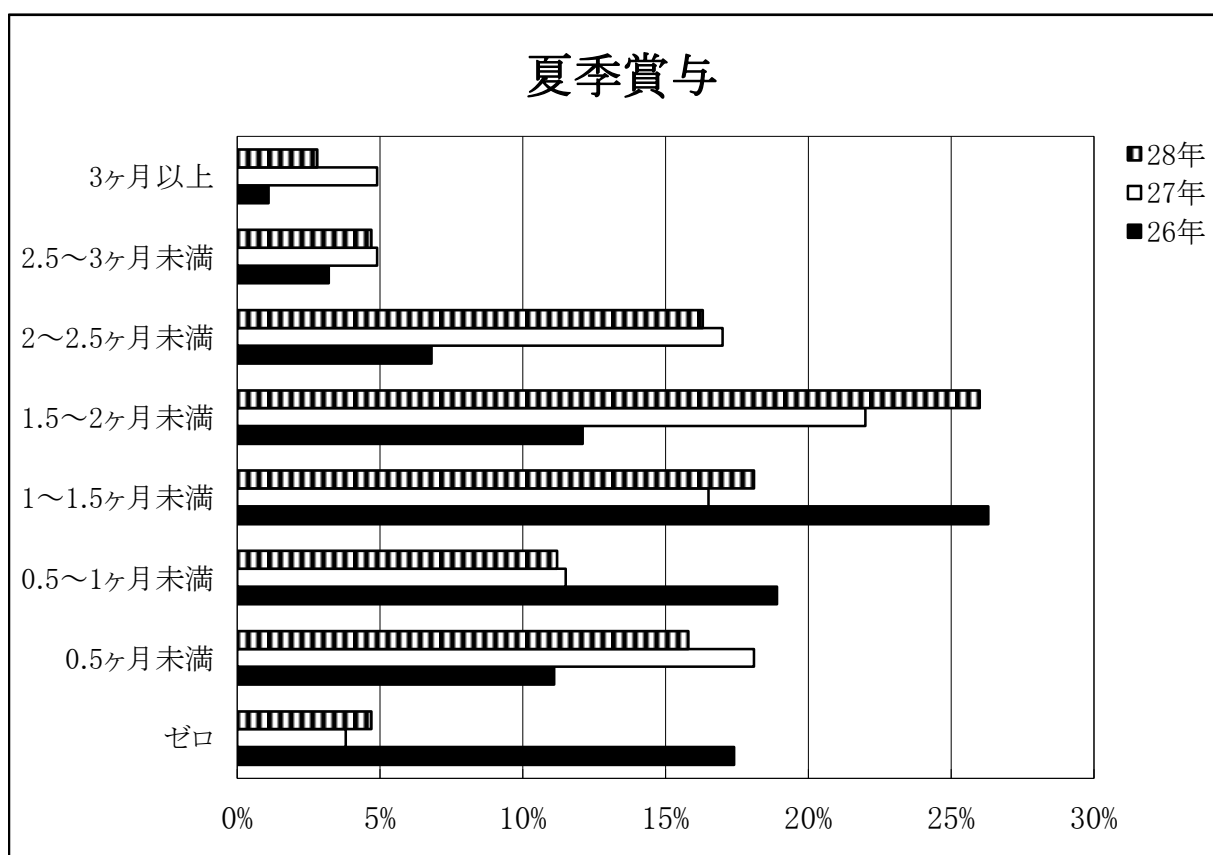
業種	性別	対象人数	年齢	勤続年数	労働日数	所定内労働時間	所定内賃金	1時間当たりの所定内賃金
		人	歳	年	日	時間	円	円
製造	男性	11	46.0	5.0	20.5	110.2	101,848	924.4
	女性	126	48.2	7.8	20.4	114.1	92,786	813.5
建設	男性	9	63.3	13.3	19.9	136.4	143,125	1,049.0
	女性	20	47.5	9.6	18.4	109.1	97,911	897.4
卸売・小売	男性	29	53.3	5.5	20.1	110.8	112,117	1,012.0
	女性	141	48.2	9.8	20.3	101.8	87,596	860.5
金融・保険	男性	1	54.0	0.0	22.0	163.0	190,000	1,165.6
	女性	18	47.6	8.3	19.9	127.9	132,842	1,038.7
サービス	男性	85	55.8	5.8	18.8	112.2	113,127	1,008.6
	女性	216	51.4	6.5	20.1	97.8	91,517	935.4
全業種	男性	135	54.9	6.1	19.3	113.7	114,561	1,007.5
	女性	521	49.5	7.9	20.2	104.3	92,436	886.2



●夏季賞与の状況

(単位;事業所数)

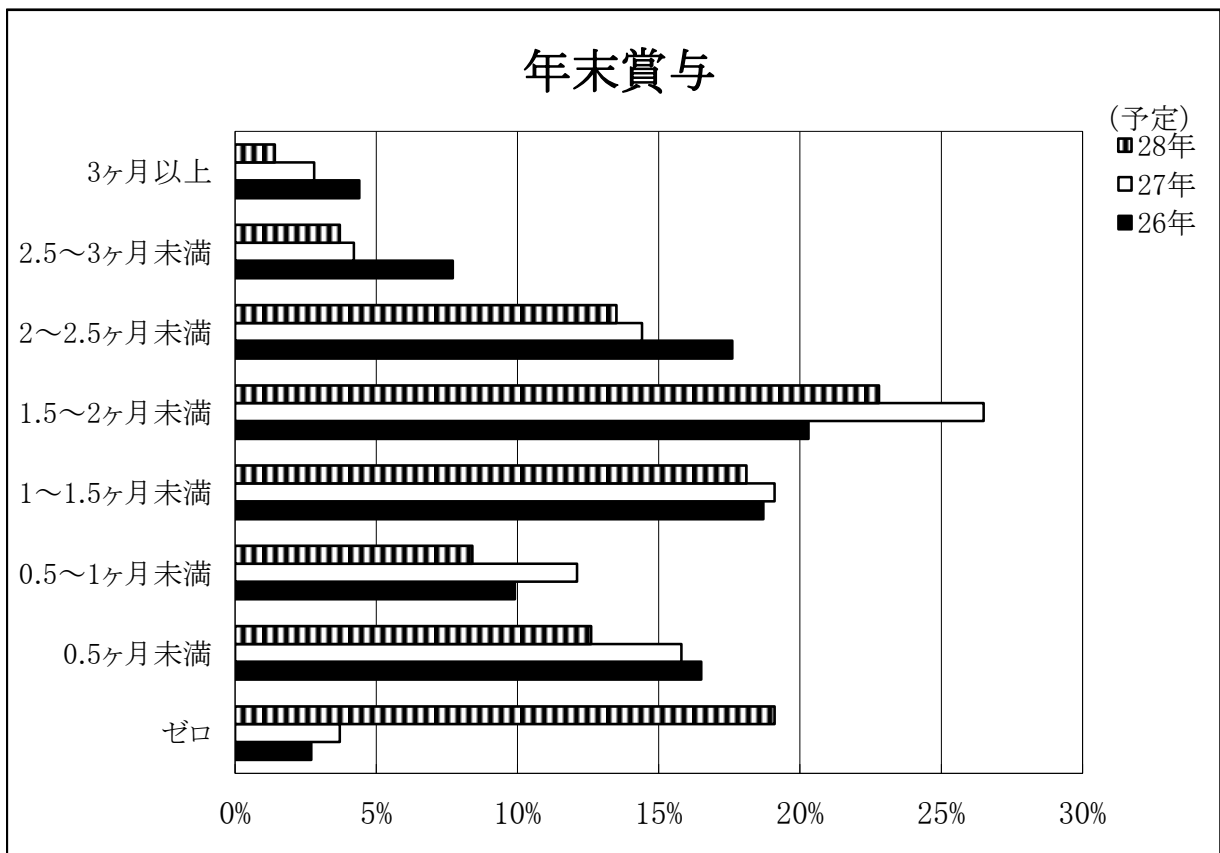
賞与額	26年夏季		27年夏季		28年夏季	
	数	割合	数	割合	数	割合
ゼロ	33	17.4%	7	3.8%	10	4.7%
0.5ヶ月未満	21	11.1%	33	18.1%	34	15.8%
0.5～1ヶ月未満	36	18.9%	21	11.5%	24	11.2%
1～1.5ヶ月未満	50	26.3%	30	16.5%	39	18.1%
1.5～2ヶ月未満	23	12.1%	40	22.0%	56	26.0%
2～2.5ヶ月未満	13	6.8%	31	17.0%	35	16.3%
2.5～3ヶ月未満	6	3.2%	9	4.9%	10	4.7%
3ヶ月以上	2	1.1%	9	4.9%	6	2.8%
無回答	6	3.2%	2	1.1%	1	0.5%
合計	190	100.0%	182	100.0%	215	100.0%



●年末賞与の状況

(単位:事業所数)

賞与額	26年末		27年末		28年末(予定)	
	数	割合	数	割合	数	割合
ゼロ	5	2.7%	8	3.7%	41	19.1%
0.5ヶ月未満	30	16.5%	34	15.8%	27	12.6%
0.5～1ヶ月未満	18	9.9%	26	12.1%	18	8.4%
1～1.5ヶ月未満	34	18.7%	41	19.1%	39	18.1%
1.5～2ヶ月未満	37	20.3%	57	26.5%	49	22.8%
2～2.5ヶ月未満	32	17.6%	31	14.4%	29	13.5%
2.5～3ヶ月未満	14	7.7%	9	4.2%	8	3.7%
3ヶ月以上	8	4.4%	6	2.8%	3	1.4%
無回答	4	2.2%	3	1.4%	1	0.5%
合計	182	100.0%	215	100.0%	215	100.0%



●退職金について

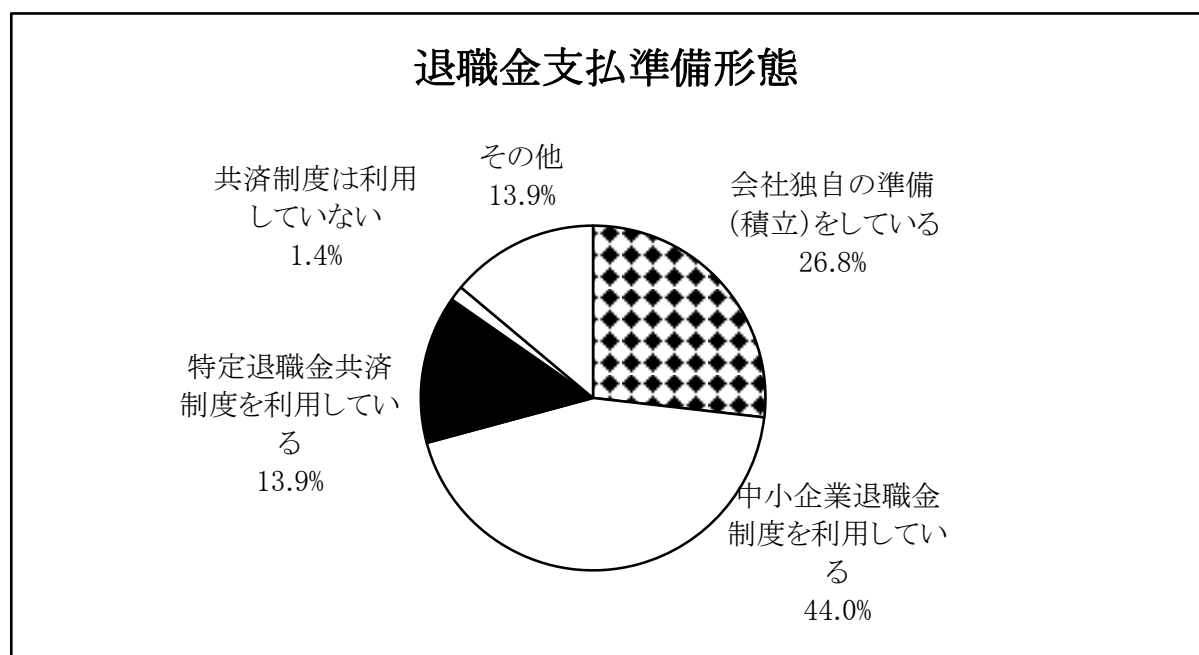
(単位:事業所数)

退職金制度の有無		
あり	177	82.7%
なし	37	17.3%
合計	214	100.0%

(単位:事業所数)

退職金支払準備形態		
会社独自の準備（積立）をしている	56	26.8%
中小企業退職金制度を利用している	92	44.0%
特定退職金共済制度を利用している	29	13.9%
共済制度は利用していない	3	1.4%
その他	29	13.9%
合計	209	100.0%

※複数回答可能な為、退職金制度有りの事業所数計とは一致しません



●男性労働者の職種別・年齢別労働時間および賃金支給総額

職種	年齢 歳	大学 人	短大 人	専門 人	高校 人	中学 人	対象 人数	年齢 歳	勤続 年数	労働 日数	月間実労働時間			賃金支給総額		
											計	所定内	所定外	計	所定内	所定外
											時間	時間	時間	円	円	円
管理	20未満	0	0	0	0	0	0	0.0	0.0	0.0	0.0	0.0	0.0	0	0	0
	20～24	0	0	0	1	0	1	24.0	4.0	18.0	205.0	164.0	41.0	320,295	258,000	62,295
	25～29	1	2	0	4	0	7	27.7	6.7	23.7	204.7	179.9	24.9	292,347	252,300	40,047
	30～34	6	1	2	6	0	15	32.4	9.7	21.9	180.2	169.8	10.4	329,048	311,057	17,992
	35～39	9	3	5	19	1	37	37.6	13.4	22.6	183.1	171.2	11.8	335,892	314,536	21,356
	40～44	27	6	5	23	1	62	42.3	17.4	21.8	174.2	167.2	7.0	377,735	362,733	15,002
	45～49	19	3	9	40	2	73	46.9	19.7	22.3	177.6	172.1	5.6	373,513	360,798	12,715
	50～54	21	0	4	40	0	65	52.0	21.6	22.4	173.6	169.7	3.8	389,280	381,375	7,905
	55～59	18	2	10	49	3	82	57.0	27.5	22.0	173.2	169.6	3.5	393,745	386,302	7,443
	60～64	7	0	4	23	2	36	61.6	24.4	22.2	172.3	171.3	1.0	364,200	362,005	2,194
	65以上	5	0	0	5	3	13	67.5	22.2	22.0	166.5	166.2	0.3	277,051	276,592	459
	合計	113	17	39	210	12	391	49.3	20.6	22.2	175.8	170.1	5.7	370,127	358,694	11,433
事務・技術	20未満	0	0	0	2	0	2	18.0	0.0	21.0	168.5	166.0	2.5	166,147	163,450	2,697
	20～24	15	9	14	17	1	56	22.3	1.5	22.1	182.4	170.2	12.1	216,922	200,181	16,741
	25～29	38	8	19	13	0	78	26.9	4.3	22.0	182.4	168.2	14.2	244,358	222,553	21,805
	30～34	35	7	17	19	1	79	32.0	7.6	22.0	180.5	167.3	13.3	273,370	249,403	23,967
	35～39	24	14	17	27	0	82	37.1	11.5	22.2	183.5	169.6	13.8	298,192	271,900	26,292
	40～44	21	8	15	40	3	87	41.9	15.6	22.2	183.1	170.1	12.9	302,641	277,295	25,347
	45～49	15	3	7	36	1	62	46.8	19.0	22.4	183.2	173.0	10.2	315,219	294,379	20,840
	50～54	9	6	5	26	0	46	52.0	18.4	22.2	175.4	169.4	6.0	307,687	294,448	13,239
	55～59	12	1	2	32	2	49	57.0	22.1	21.9	173.8	165.1	8.7	317,484	300,724	16,760
	60～64	6	0	1	25	5	37	62.1	21.0	21.2	179.1	167.9	11.2	239,411	224,433	14,979
	65以上	0	1	0	10	0	11	68.0	6.9	19.7	184.1	164.7	19.4	193,240	175,334	17,906
	合計	175	57	97	247	13	589	40.3	12.4	22.0	181.0	169.0	12.0	278,702	257,697	21,004
生産	20未満	0	0	0	14	1	15	18.6	0.7	21.7	194.1	168.6	25.5	205,478	184,568	20,909
	20～24	6	4	8	56	5	79	22.1	2.3	22.1	185.0	170.8	14.2	209,934	193,022	16,912
	25～29	24	12	8	60	3	107	27.4	4.7	22.1	189.8	169.7	20.1	255,858	221,835	34,023
	30～34	15	14	10	70	4	113	32.0	7.1	22.6	187.3	172.3	15.0	266,528	241,945	24,583
	35～39	12	10	15	93	11	141	37.1	10.2	22.5	185.8	171.2	14.7	276,044	251,771	24,273
	40～44	8	4	17	86	12	127	42.0	13.8	22.7	187.7	172.1	15.7	293,093	266,391	26,702
	45～49	3	1	8	121	10	143	47.0	14.0	22.4	190.4	173.4	17.0	303,852	275,434	28,417
	50～54	2	1	3	85	4	95	51.9	16.6	23.0	189.3	175.5	13.9	299,529	277,420	22,110
	55～59	7	0	3	98	12	120	57.2	17.5	22.5	188.7	173.8	14.9	305,636	281,911	23,725
	60～64	2	0	2	71	18	93	62.0	21.0	22.0	177.7	169.0	8.6	249,367	235,819	13,548
	65以上	1	1	2	24	14	42	67.4	20.7	22.0	174.3	169.6	4.6	220,521	214,087	6,434
	合計	80	47	76	778	94	1,075	43.0	12.3	22.4	186.7	171.9	14.8	273,806	250,157	23,649
全職種	20未満	0	0	0	16	1	17	18.5	0.6	21.6	191.1	168.3	22.8	200,850	182,084	18,767
	20～24	21	13	22	74	6	136	22.2	2.0	22.1	184.1	170.5	13.5	213,623	196,447	17,175
	25～29	63	22	27	77	3	192	27.2	4.6	22.2	187.3	169.5	17.9	252,517	223,238	29,279
	30～34	56	22	29	95	5	207	32.0	7.5	22.3	184.2	170.2	14.0	273,670	249,799	23,870
	35～39	45	27	37	139	12	260	37.2	11.1	22.4	184.7	170.7	14.0	291,546	267,051	24,495
	40～44	56	18	37	149	16	276	42.0	15.2	22.3	183.2	170.4	12.9	315,117	291,470	23,646
	45～49	37	7	24	197	13	278	46.9	16.6	22.4	185.5	173.0	12.5	324,679	302,075	22,604
	50～54	32	7	12	151	4	206	51.9	18.6	22.6	181.3	172.3	8.9	329,670	314,023	15,647
	55～59	37	3	15	179	17	251	57.1	21.7	22.2	180.7	170.7	10.0	336,734	319,687	17,046
	60～64	15	0	7	119	25	166	61.9	21.7	21.9	176.8	169.3	7.6	272,052	260,647	11,405
	65以上	6	2	2	39	17	66	67.5	18.7	21.6	174.4	168.1	6.2	227,109	219,940	7,169
	合計	368	121	212	1,235	119	2,055	43.4	13.9	22.3	183.0	170.7	12.3	293,536	272,969	20,567

●女性労働者の職種別・年齢別労働時間および賃金支給総額

職種	年齢 歳	大学 人	短大 人	専門 人	高校 人	中学 人	対象 人数	年齢 歳	勤続 年数	労働 日数	月間実労働時間			賃金支給総額		
											計	所定内	所定外	計	所定内	所定外
											時間	時間	時間	円	円	円
管理	20未満	0	0	0	3	0	3	18.3	0.0	23.3	189.3	189.3	0.0	175,145	175,145	0
	20～24	1	0	0	0	0	1	22.0	0.0	21.0	168.0	168.0	0.0	161,000	161,000	0
	25～29	0	0	1	0	0	1	27.0	3.0	24.0	192.0	192.0	0.0	158,400	158,400	0
	30～34	0	0	0	3	0	3	31.7	5.3	22.0	191.7	163.7	28.0	184,528	152,245	32,283
	35～39	4	0	1	4	0	9	36.9	11.0	22.0	173.3	166.9	6.4	298,356	290,178	8,177
	40～44	1	5	0	4	0	10	42.8	15.9	20.9	172.7	160.9	11.8	248,477	232,345	16,132
	45～49	1	5	3	10	0	19	46.4	12.6	23.1	191.9	172.3	19.6	269,304	240,277	29,027
	50～54	0	1	2	3	0	6	52.5	24.5	22.8	182.8	167.3	15.5	319,815	294,507	25,308
	55～59	1	2	1	9	0	13	57.5	27.9	22.2	171.7	164.5	7.2	314,523	301,227	13,296
	60～64	0	1	0	4	0	5	61.8	25.6	22.0	183.8	173.6	10.2	286,340	274,386	11,954
	65以上	0	0	1	6	0	7	68.4	36.6	23.6	183.3	183.3	0.0	245,429	245,429	0
合計	8	14	9	46	0	77	47.9	18.3	22.4	181.4	170.1	11.3	270,683	254,218	16,464	
事務・技術	20未満	0	0	0	3	0	3	18.3	0.3	21.7	166.0	165.3	0.7	148,235	147,475	760
	20～24	13	5	11	18	0	47	22.4	1.9	22.0	178.6	167.5	11.1	189,838	175,736	14,101
	25～29	21	8	8	6	0	43	26.6	3.6	22.1	180.0	167.1	12.9	210,530	192,497	18,032
	30～34	16	9	10	12	0	47	32.2	7.1	21.5	168.2	164.1	4.1	205,215	199,261	5,955
	35～39	6	9	15	17	0	47	37.0	8.6	21.6	169.8	167.1	2.7	210,334	206,052	4,282
	40～44	13	11	11	33	1	69	41.9	12.3	21.8	175.2	167.0	8.3	229,723	217,417	12,306
	45～49	5	7	12	41	1	66	46.8	16.0	22.1	173.8	169.2	4.5	232,971	225,365	7,607
	50～54	1	2	7	44	0	54	52.0	18.4	22.1	175.2	170.3	5.0	229,596	221,355	8,241
	55～59	0	6	5	45	1	57	56.8	21.8	22.0	167.2	164.4	2.8	233,749	228,051	5,698
	60～64	0	2	3	18	0	23	62.1	23.4	22.8	171.9	169.9	2.0	205,194	202,044	3,151
	65以上	0	0	2	2	0	4	67.0	36.3	22.3	156.5	155.0	1.5	234,600	229,100	5,500
合計	75	59	84	239	3	460	41.8	12.6	22.0	173.2	167.2	6.0	218,603	209,610	8,993	
生産	20未満	0	0	0	10	0	10	18.5	0.5	22.0	186.7	174.9	11.8	169,430	156,122	13,308
	20～24	4	3	13	21	0	41	21.7	1.8	21.7	185.0	172.3	12.7	176,627	166,173	10,453
	25～29	4	4	10	15	0	33	27.1	4.0	21.5	177.9	169.8	8.1	174,257	165,934	8,323
	30～34	4	4	3	21	1	33	31.8	7.2	22.3	180.8	171.9	8.9	172,727	162,952	9,775
	35～39	1	0	9	18	0	28	37.2	10.8	22.0	170.9	166.5	4.4	191,481	185,158	6,323
	40～44	0	1	1	21	1	24	42.3	13.7	22.1	185.7	171.8	13.9	191,983	175,295	16,689
	45～49	1	2	2	32	0	37	46.8	11.5	21.4	180.3	169.2	11.1	198,108	184,497	13,611
	50～54	0	5	3	28	1	37	51.9	14.8	21.8	174.0	168.7	5.3	173,897	167,577	6,320
	55～59	0	2	3	36	2	43	57.2	17.8	21.8	175.8	165.7	10.1	176,266	163,365	12,902
	60～64	0	0	0	14	3	17	61.6	15.9	21.1	163.7	155.6	8.1	157,617	149,373	8,244
	65以上	0	1	0	6	1	8	111.3	19.0	22.8	171.4	161.4	10.0	145,741	140,304	5,438
合計	14	22	44	222	9	311	42.2	10.4	21.8	178.0	168.6	9.4	178,600	168,271	10,329	
全職種	20未満	0	0		16	0	16	18.4	0.4	22.2	183.3	175.8	7.5	166,528	158,068	8,460
	20～24	18	8		39	0	89	22.1	1.8	21.8	181.5	169.7	11.7	183,428	171,165	12,262
	25～29	25	12		21	0	77	26.8	3.7	21.9	179.3	168.6	10.7	194,307	180,670	13,637
	30～34	20	13		36	1	83	32.0	7.1	21.9	174.0	167.2	6.9	191,550	183,125	8,425
	35～39	11	9		39	0	84	37.1	9.6	21.8	170.6	166.9	3.7	213,481	208,101	5,380
	40～44	14	17		58	2	103	42.1	13.0	21.8	177.4	167.5	9.9	222,750	209,051	13,698
	45～49	7	14		83	1	122	46.7	14.1	22.0	178.6	169.7	8.9	228,056	215,293	12,763
	50～54	1	8		75	1	97	52.0	17.4	22.0	175.2	169.5	5.7	213,931	205,367	8,564
	55～59	1	10		90	3	113	57.0	21.0	21.9	171.0	164.9	6.1	221,168	211,854	9,314
	60～64	0	3		36	3	45	61.9	20.8	22.1	170.1	164.9	5.2	196,237	190,184	6,053
	65以上	0	1		14	1	19	86.2	29.1	22.9	172.6	168.1	4.5	201,175	197,728	3,447
合計	97	95		507	12	848	42.5	12.3	21.9	175.7	168.0	7.7	208,661	198,499	10,162	

●一般労働者の業種別・労働者数別・男女別労働時間および賃金支給総額

業種	労働者数	性別	大学	短大	専門	高校	中学	対象人数	年齢	勤続年数	労働日数	月間実労働時間			賃金支給総額		
												計	所定内	所定外	計	所定内	所定外
												時間	時間	時間	円	円	円
人		人	人	人	人	人	人	歳	年	日	時間	時間	時間	円	円	円	
製造	1～29	男性	7	1	14	88	17	127	43.9	13.7	22.2	178.8	171.6	7.2	263,030	250,003	13,026
	1～29	女性	4	14	8	56	2	84	45.1	12.1	22.1	175.4	169.6	5.8	174,938	168,030	6,908
	30～99	男性	46	15	23	156	11	251	42.2	13.8	21.6	180.0	167.1	12.9	283,349	259,502	23,848
	30～99	女性	9	3	9	65	3	89	47.5	14.4	21.5	176.3	166.5	9.7	199,398	187,055	12,343
	100以上	男性	44	7	11	106	1	169	40.0	12.4	21.4	186.1	165.8	20.3	300,090	267,351	32,739
	100以上	女性	12	9	5	80	2	108	39.6	12.0	21.3	184.0	169.3	14.7	206,554	189,766	16,787
	合計	男性	97	23	48	350	29	547	41.9	13.3	21.7	181.6	167.8	13.9	283,804	259,721	24,082
	合計	女性	25	26	22	201	7	281	43.7	12.8	21.6	179.0	168.5	10.5	194,836	182,410	12,426
建設	1～9	男性	3	3	6	46	20	78	47.3	16.0	23.2	189.2	179.6	9.6	272,570	257,192	15,378
	1～9	女性	0	1	1	13	0	15	48.5	14.3	21.5	168.7	165.9	2.8	174,164	170,020	4,144
	10～29	男性	13	11	11	159	30	224	44.2	12.0	23.1	182.1	176.7	5.4	289,901	279,299	10,602
	10～29	女性	2	2	6	30	1	41	43.1	9.5	22.6	178.7	177.0	1.7	198,700	196,186	2,514
	30以上	男性	34	13	28	157	12	244	43.9	15.9	22.4	189.7	173.3	16.4	306,699	279,146	27,553
	30以上	女性	2	2	4	16	1	25	42.4	17.6	22.4	183.4	175.9	7.5	198,592	188,643	9,949
	合計	男性	50	27	45	362	62	546	44.5	14.3	22.8	186.5	175.6	10.9	294,932	276,073	18,859
	合計	女性	4	5	11	59	2	81	43.9	12.9	22.3	178.3	174.6	3.7	194,123	189,012	5,110
卸売・小売	1～9	男性	13	3	6	25	1	48	44.3	12.6	22.6	180.4	174.6	5.8	264,850	252,889	11,961
	1～9	女性	5	2	12	21	0	40	42.8	14.5	22.6	178.2	175.6	2.7	194,103	190,338	3,765
	10～29	男性	10	17	10	79	11	127	42.9	14.1	22.5	177.4	171.6	5.8	274,414	265,337	9,078
	10～29	女性	3	4	6	60	0	73	45.6	13.0	22.8	183.9	175.8	8.2	196,478	186,647	9,831
	30以上	男性	79	25	37	102	1	244	41.2	15.6	21.9	177.4	166.1	11.2	308,435	288,010	20,425
	30以上	女性	12	14	15	34	0	75	39.6	10.1	21.5	170.7	163.9	6.8	217,198	206,623	10,576
	合計	男性	102	45	53	206	13	419	42.1	14.8	22.2	177.7	168.7	9.0	293,130	277,114	16,016
	合計	女性	20	20	33	115	0	188	42.6	12.1	22.2	177.5	171.0	6.5	204,239	195,401	8,838
金融・保険	1～29	男性							0.0	0.0	0.0	0.0	0.0	0.0	0	0	0
	1～29	女性							0.0	0.0	0.0	0.0	0.0	0.0	0	0	0
	30～99	男性							0.0	0.0	0.0	0.0	0.0	0.0	0	0	0
	30～99	女性							0.0	0.0	0.0	0.0	0.0	0.0	0	0	0
	100以上	男性	46	0	0	4	0	50	39.6	17.0	20.1	160.6	152.7	8.0	381,727	360,650	21,077
	100以上	女性	21	8	2	9	0	40	35.1	12.5	19.8	154.2	148.5	5.7	264,809	252,357	12,452
	合計	男性	46	0	0	4	0	50	39.6	17.0	20.1	160.6	152.7	8.0	381,727	360,650	21,077
	合計	女性	21	8	2	9	0	40	35.1	12.5	19.8	154.2	148.5	5.7	264,809	252,357	12,452
サービス	1～9	男性	7	2	2	15	2	28	44.8	12.0	22.9	184.6	173.9	10.7	276,958	258,830	18,128
	1～9	女性	6	5	8	13	1	33	46.4	16.3	22.7	173.2	168.4	4.8	226,798	218,436	8,362
	10～29	男性	37	11	38	81	4	171	43.4	15.6	22.8	186.6	169.6	17.0	302,998	273,554	29,444
	10～29	女性	7	11	26	45	1	90	40.1	11.8	22.4	174.1	164.5	9.7	219,668	208,110	11,558
	30以上	男性	29	13	26	217	9	294	46.7	11.5	22.4	188.2	173.4	14.7	290,707	272,042	18,665
	30以上	女性	14	20	35	65	1	135	41.8	10.6	22.1	172.8	166.7	6.1	223,910	214,758	9,152
	合計	男性	73	26	66	313	15	493	45.4	12.9	22.6	187.4	172.1	15.3	294,189	271,816	22,373
	合計	女性	27	36	69	123	3	258	41.8	11.7	22.3	173.3	166.1	7.2	222,800	212,909	9,890
全業種総合計			465	216	349	1,742	131	2,903	43.2	13.4	22.2	180.9	169.9	10.9	268,743	251,216	17,527

●男性パートタイム労働者の年齢別労働時間および賃金支給総額

職種	年齢	大学	短大	専門	高校	中学	対象 人数	年齢	勤続 年数	労働 日数	月間実労働時間			賃金支給総額		
											計	所定内	所定外	計	所定内	所定外
	歳	人	人	人	人	人	人	歳	年	日	時間	時間	時間	円	円	円
全職種	20未満	0	0	0	3	1	4	18.8	1.0	18.0	93.8	92.8	1.0	80,697	79,697	1,000
	20～24	0	0	0	8	0	8	21.6	1.9	17.3	112.4	112.1	0.3	95,318	94,892	426
	25～29	2	0	1	2	1	6	26.7	2.7	21.3	135.7	134.5	1.2	104,631	103,468	1,163
	30～34	0	0	1	3	0	4	33.3	0.5	19.5	108.3	105.0	3.3	105,719	103,901	1,818
	35～39	0	0	1	2	1	4	36.5	9.5	22.8	130.8	118.8	12.0	174,100	155,370	18,730
	40～44	0	0	0	3	1	4	41.0	2.8	24.0	78.5	78.5	0.0	68,663	68,663	0
	45～49	2	0	0	4	1	7	46.6	6.7	23.6	107.3	106.9	0.4	119,465	119,073	392
	50～54	1	0	0	5	0	6	52.0	2.8	19.2	133.2	121.2	12.0	126,384	113,593	12,791
	55～59	3	1	1	9	1	15	56.7	6.3	20.2	119.8	116.9	2.9	130,168	126,808	3,359
	60～64	4	0	0	21	4	29	62.6	7.6	19.4	127.2	126.0	1.2	129,667	128,164	1,503
	65以上	1	1	0	44	2	48	68.0	7.5	17.9	110.1	108.0	2.1	113,877	110,859	3,018
合計	13	2	4	104	12	135	54.9	6.1	19.3	116.2	113.7	2.5	117,634	114,561	3,073	

●女性パートタイム労働者の年齢別労働時間および賃金支給総額

職種	年齢	大学	短大	専門	高校	中学	対象 人数	年齢	勤続 年数	労働 日数	月間実労働時間			賃金支給総額		
											計	所定内	所定外	計	所定内	所定外
	歳	人	人	人	人	人	人	歳	年	日	時間	時間	時間	円	円	円
全職種	20未満	0	0	0	0	0	0	0.0	0.0	0.0	0.0	0.0	0.0	0	0	0
	20～24	0	0	1	13	1	15	21.4	1.4	15.5	76.6	76.1	0.5	66,587	66,516	71
	25～29	3	0	4	12	2	21	27.8	1.5	19.5	109.9	109.1	0.7	93,462	92,765	696
	30～34	5	2	5	19	1	32	32.4	2.5	19.7	109.3	107.6	1.8	92,091	90,578	1,512
	35～39	5	4	9	37	0	55	37.1	5.0	19.7	105.9	105.0	0.9	92,117	91,078	1,039
	40～44	2	9	6	49	1	67	42.2	5.3	19.7	109.6	109.1	0.5	97,195	96,655	539
	45～49	1	2	4	53	3	63	47.0	8.8	20.3	110.5	109.1	1.3	103,655	102,159	1,496
	50～54	0	2	7	56	1	66	52.1	9.0	20.4	110.8	109.4	1.3	97,539	96,081	1,458
	55～59	1	7	2	52	1	63	57.2	10.4	20.4	114.9	112.9	2.0	102,062	100,031	2,031
	60～64	3	7	2	55	14	81	62.1	12.0	20.7	105.4	103.9	1.5	94,445	92,885	1,559
	65以上	0	1	2	38	17	58	67.9	9.8	21.4	82.6	82.0	0.6	73,502	72,872	629
合計	20	34	42	384	41	521	49.5	7.9	20.2	105.5	104.3	1.2	93,662	92,436	1,226	

●パートタイム労働者の業種別・男女別労働時間および賃金支給総額

業種	性別	大学	短大	専門	高校	中学	対象 人数	年齢	勤続 年数	労働 日数	月間実労働時間			賃金支給総額		
											計	所定内	所定外	計	所定内	所定外
	人	人	人	人	人	人	人	歳	年	日	時間	時間	時間	円	円	円
製造	男性	1	0	0	10	0	11	46.0	5.0	20.5	111.0	110.2	0.8	102,681	101,848	833
	女性	4	4	8	101	9	126	48.2	7.8	20.4	115.2	114.1	1.1	93,887	92,786	1,101
建設	男性	1	0	0	6	2	9	63.3	13.3	19.9	139.2	136.4	2.8	150,232	143,125	7,107
	女性	1	0	2	16	1	20	47.5	9.6	18.4	109.9	109.1	0.8	98,811	97,911	900
卸売・小売	男性	1	0	2	25	1	29	53.3	5.5	20.1	111.9	110.8	1.1	113,179	112,117	1,062
	女性	5	5	12	110	9	141	48.2	9.8	20.3	102.3	101.8	0.5	88,144	87,596	548
金融・保険	男性	0	0	0	1	0	1	54.0	0.0	22.0	176.0	163.0	13.0	210,391	190,000	20,391
	女性	3	4	1	10	0	18	47.6	8.3	19.9	134.2	127.9	6.3	140,415	132,842	7,572
サービス	男性	10	2	2	62	9	85	55.8	5.8	18.8	115.1	112.2	3.0	116,546	113,127	3,419
	女性	7	21	19	147	22	216	51.4	6.5	20.1	99.1	97.8	1.2	92,759	91,517	1,242